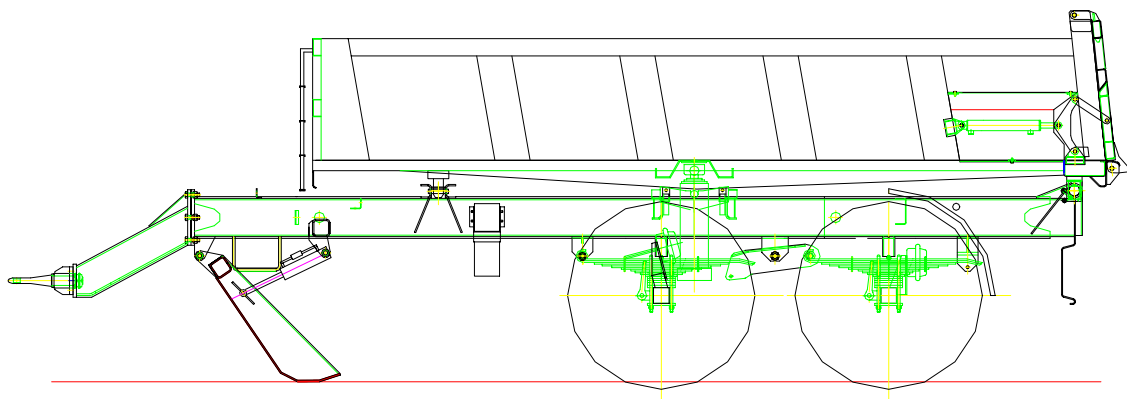


Behler

ERSATZTEILKATALOG

MULDENKIPPER STEIN TYP TMK 160S



INHALT

	SEITE
1. Muldenkipper Stein TMK 160S – 2278.003 Hydraulische Bremse, Hitschanlängung mit drehbarer Zugöse Ø50	3
2. Muldenkipper Stein TMK 160S – 2278.004 Hydraulische Bremse, Hitschanhängung mit drehbarer Zugöse Ø50 Aufsatzbordwand H= 400mm	3

MULDENKIPPER STEIN TMK 160S

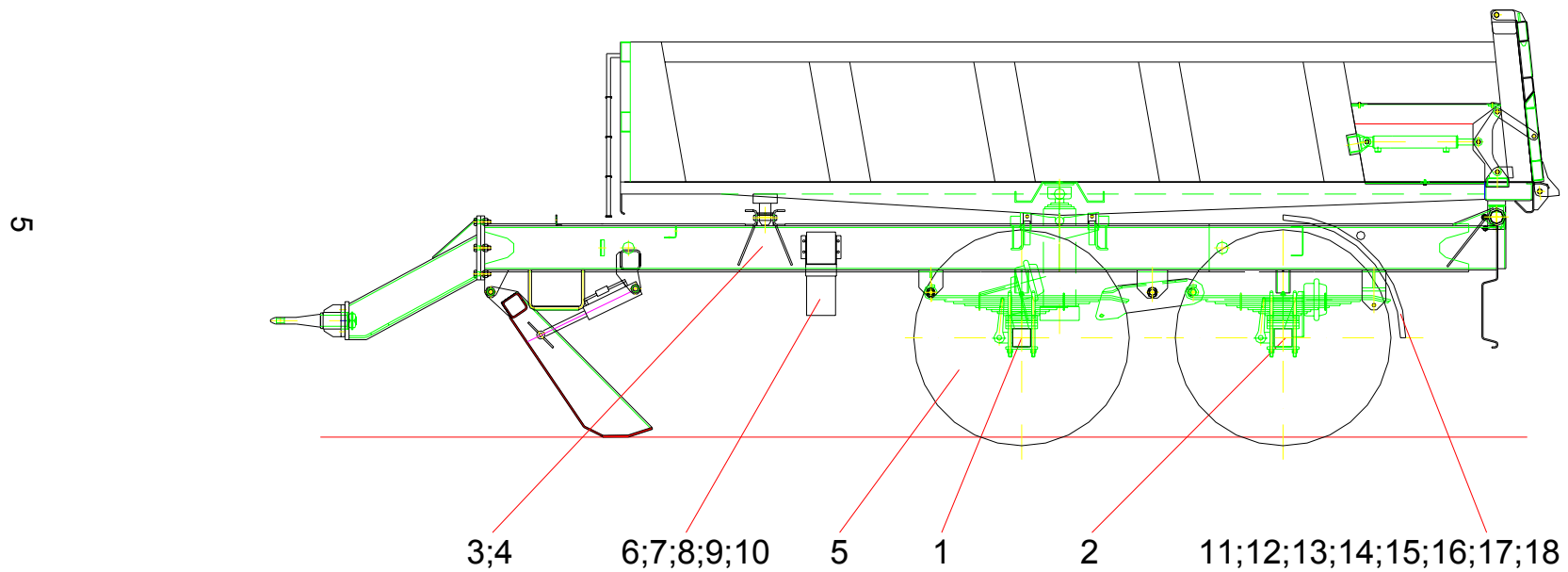
1. **MULDENKIPPER STEIN TMK 160S – 2278.003**
Hydraulische Bremse, Hitschanlängung mit drehbarer Zugöse Ø50
2. **MULDENKIPPER STEIN TMK 160S – 2278.004**
Hydraulische Bremse, Hitschanhängung mit drehbarer Zugöse Ø50
Aufsatzbordwand H= 400mm

POS	SEITE	BAUGRUPPE	Stückzahl	
			2278.003	2278.004
I.	4	Achse vorn ADR – 2278.24.001	1	1
		Achse hinten ADR – 2278.24.002	1	1
		Rahmen – 2278.28.002	1	1
		Räder 385/65 – R22,5	4	4
		Unterlegkeile – 2188.90.001	1	1
		Kotflügel – 2188.91.001	1	1
II.	6	Zugdeichsel Hitschanhängung mit starrer Zugöse – 2278.28.030	1	1
		Drehbare Zugöse Ø50 – 2205.27.003	1	1
		Hydraulischer Stützfuß – 2200.32.001	1	1
		Hydraulikanlage Stützfuß – 2188.46.005	1	1
III.	8	Federung – 2278.29.002	1	1
IV.	10	Mulde – 2278.81.001	1	-
		Hintenbordwand mit Verriegelungssystem-2278.80.001	1	-
V.	12	Mulde – 2278.81.002	-	1
		Hintenbordwand mit Verriegelungssystem-2278.80.002	-	1
VI.	14	Aufsatzbordwand H=400mm - 2278.82.001	-	1
VII.	16	Hydraulischer hinten Zentralferigelung der Bordwand – 2278.46.002	1	1
VIII.	18	Beleuchtung – 2136.37.004	1	1
IX.	20	Hydraulische Bremse – 2278.35.001	1	1
X.	22	Feststellbremse – 2278.39.001	1	1
XI.	24	Hydraulikanlage – 2278.46.001	1	1

ERSATZTEILKATALOG TMK 160S

- I. ACHSE VORN ADR – 2278.24.001**
ACHSE HINTEN ADR – 2278.24.002
RAHMEN – 2278.28.002
RÄDER 385/65 – R22,5
UNTERLEGKEILE – 2188.90.001
KOTFLÜGEL – 2188.91.001

POS.	BEZEICHNUNG	CODE	STÜCK
1.	Achse vorn ADR (Typ A90TD10TG)	2278.24.001	1
2.	Achse hinten ADR (Typ A90TD10TG)	2278.24.002	1
3.	Rahmen	2278.28.002	1
4.	Gummiauflage	81.96210.0079	2
5.	Räder 385/65 – R22,5		4
6.	Unterlegkeile T53	49200760	2
7.	Halter für Unterlegkeile	49200540	2
8.	Schraube M8x20	4845	8
9.	Mutter M8	4071	8
10.	Federring N8	7666/2	8
11.	Kotflügel JS23		2
12.	Konsole aus Kotflügel	2175.91.010	4
13.	Rohr	2175.91.011	2
14.	Schraube M10x25	4845	8
15.	Mutter M10	4071	8
16.	Schraube M6x20	4845	16
17.	Mutter M6	4071	16
18.	Federring N6	7666/2	16

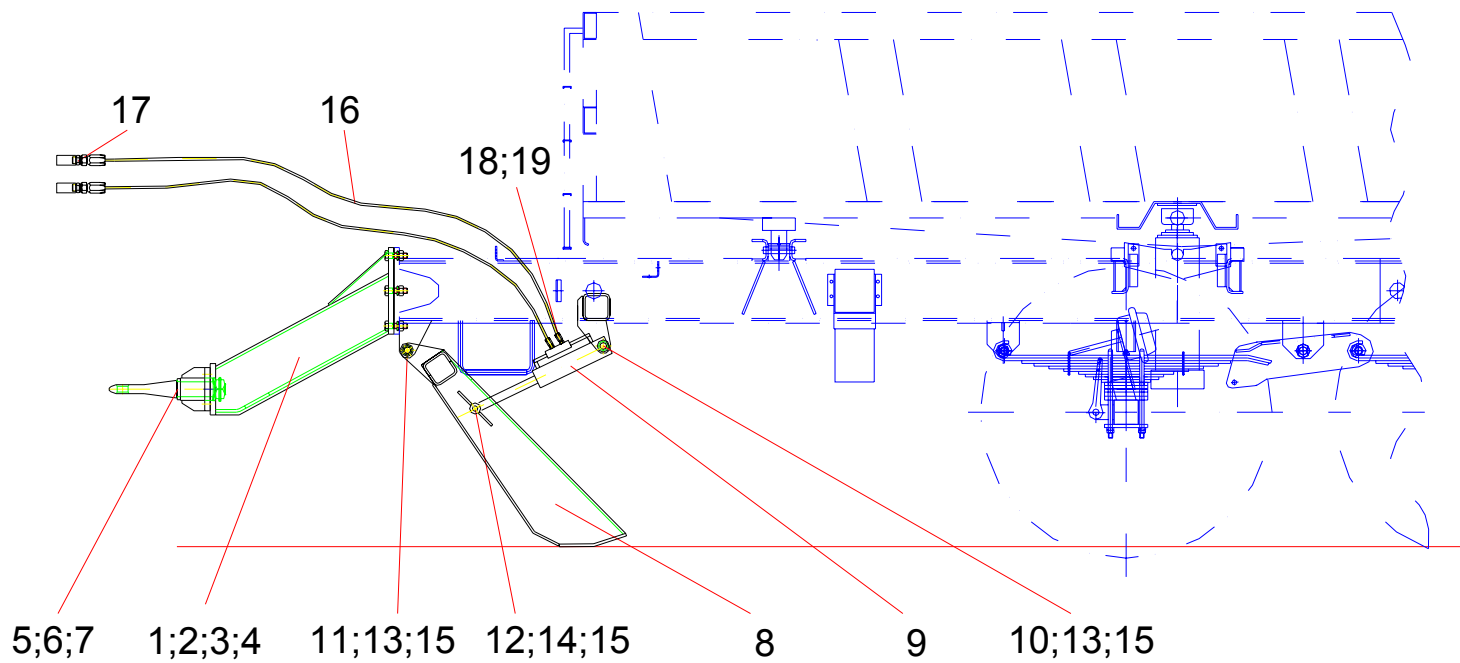


- I. Achse vorn ADR – 2278.24.001; Achse hinten ADR – 2278.24.002; Rahmen – 2278.28.002
 Räder 385/65 – R22,5; Unterlegkeile – 2188.90.001; Kotflügel – 2188.91.001

ERSATZTEILKATALOG TMK 160S

- II. ZUGDEICHSEL – 2278.28.030**
DREHBARE ZUGÖSE Ø50 – 2205.27.003
HYDRAULISCHER STÜTZFUB – 2200.32.001
HYDRAULIKANLAGE STÜTZFUB – 2188.46.005

POS.	BEZEICHNUNG	CODE	STÜCK
ZUGDEICHSEL – 2278.28.030			
1.	Zugdeichsel	2278.28.030	1
2.	Schraube M20x2x70	4845	4
3.	Mutter M20x2	4071	4
4.	Federring N20	7666/2	4
DREHBARE ZUGÖSE Ø50 – 2205.27.003			
5.	Drehbare Zugöse Typ 3500BPT	2188.27.050	1
6.	Schraube M16x50	5144	8
7.	Federring N16	7666/2	8
HYDRAULISCHER STÜTZFUB – 2200.32.001			
8.	Stützrad	2188.27.036	1
9.	Hydraulikzylinder (Monzali)	30x60x200	1
10.	Bolzen I	2188.27.113	1
11.	Bolzen II	2188.27.371	1
12.	Bolzen III	2188.27.372	1
13.	Scheibe B24	5200	4
14.	Scheibe A20	5200	2
15.	Splint 4x40	1991	6
HYDRAULIKANLAGE STÜTZFUB – 2188.46.005			
16.	Hydraulikschlauch (L=3200mm)	DKOL 15/M22x1,5	2
17.	HD – Stecker 15L	31.61.038	2
18.	Nippel	2132.35.201	2
19.	Verschraubung A17x21	06.56190.0710	2



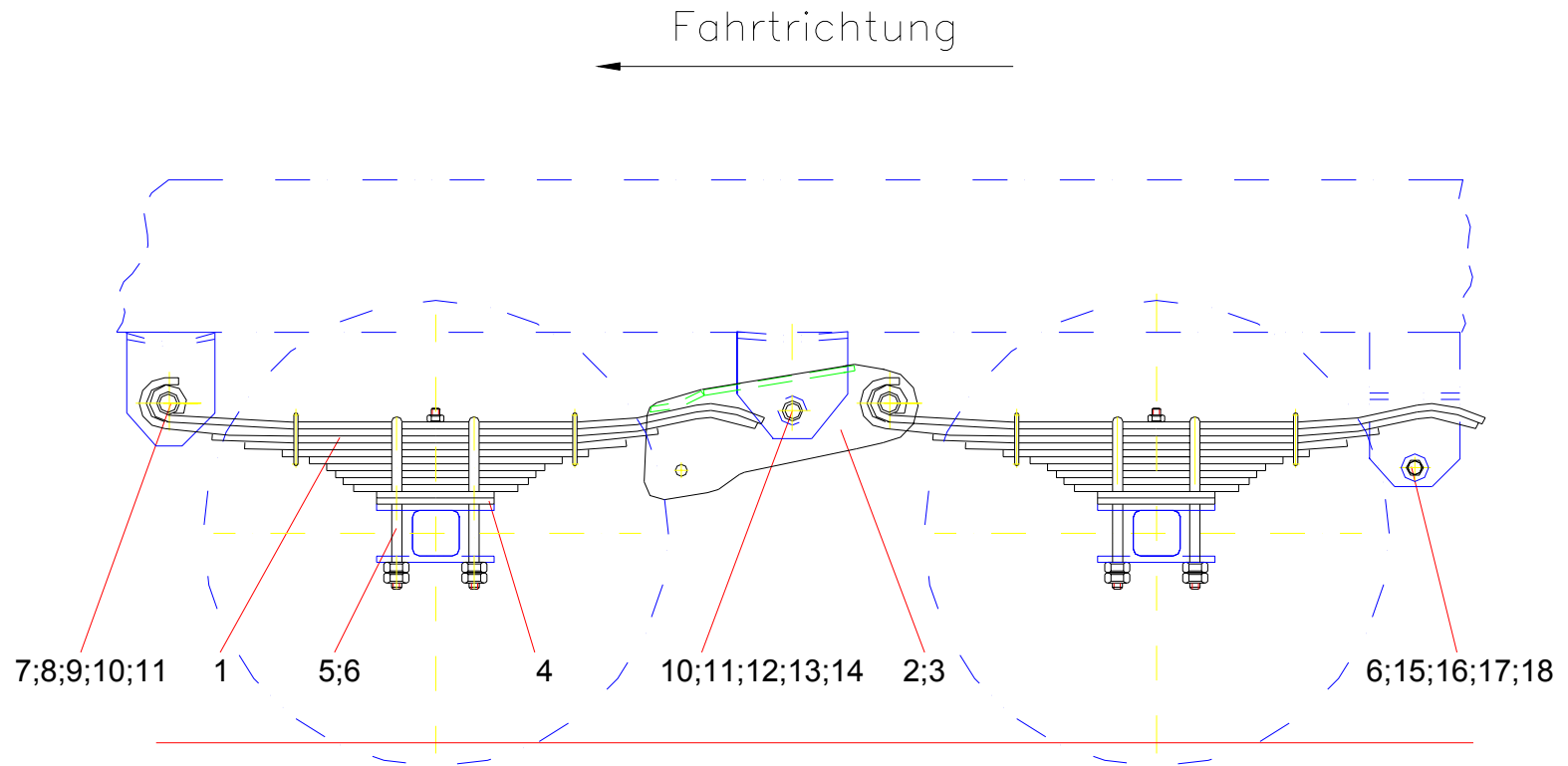
7

- II. Zugdeichsel – 2278.28.030; Drehbare Zugöse Ø50 – 2205.27.003;
 Hydraulischer Stützfuß – 2200.32.001; Hydraulikanlage Stützfuß – 2188.46.005

III. FEDERUNG - 2278.29.002

POS	BEZEICHNUNG	CODE	STÜCK
1.	Federpaket	2162.29.010	4
2.	Zwischenbock links	2278.29.020.A	1
3.	Zwischenbock recht	2278.29.021.A	1
4.	Befestigungsplatte	2132.28.112	8
5.	Federbügel	2162.29.200	8
6.	Mutter M16	4071	36
7.	Bolzen Ø26	2136.29.121	4
8.	Kronenmutter M20	4074	4
9.	Scheibe A20	5200	2
10.	Splint 5x35	1991	6
11.	Schmiernippel A3	1116	6
12.	Bolzen Ø30	2136.29.122	2
13.	Kronenmutter M24	4074	2
14.	Scheibe A24	5200	2
15.	Gummibuchse	2136.29.123	4
16.	Buchse	2136.29.124	4
17.	Schraube M16x110	4845	4
18.	Federring N16	7666/2	4

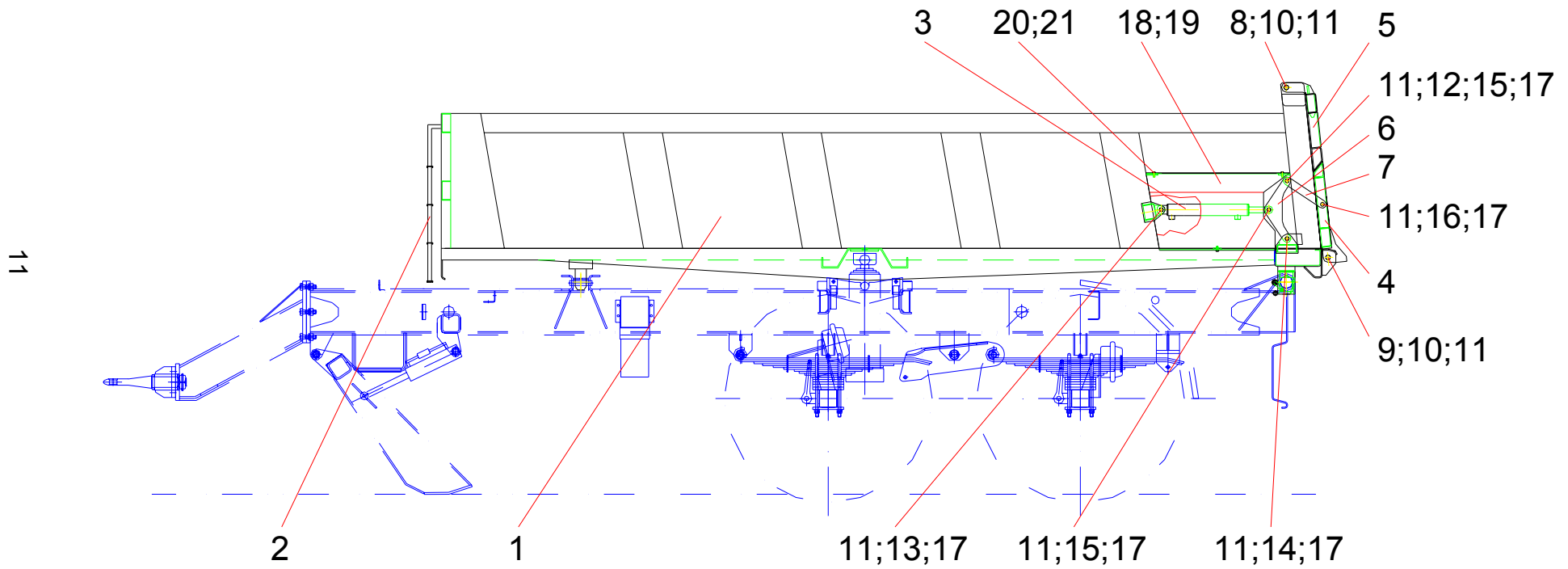
6



III. Federung - 2278.29.002

**IV. MULDE – 2278.81.001
HINTENBORDWAND MIT VERRIEGELUNGSSYSTEM – 2278.80.001**

POS	BEZEICHNUNG	CODE	STÜCK
1.	Mulde	2278.81.001	1
2.	Leiter außen	2278.81.014	1
3.	Hydraulikzylinder	30x50x300	2
4.	Grundbordwand hinten	2278.80.010	1
5.	Aufsatzbordwand hinten	2278.80.011	1
6.	Zwischenbock	2278.80.023	2
7.	Lasche	2278.80.024	2
8.	Bolzen Aufsatzbordwand	2278.80.116	2
9.	Bolzen Grundbordwand	2278.80.117	4
10.	Scheibe A24	5200	6
11.	Splint 6,3x40	1991	16
12.	Buchse	2278.80.211	4
13.	Bolzen 1	2278.80.212	2
14.	Bolzen 2	2278.80.213	2
15.	Bolzen 3	2278.80.214	4
16.	Bolzen 4	2278.80.215	2
17.	Scheibe A20	5200	10
18.	Zylinderschutz links	2278.80.216	1
19.	Zylinderschutz rechts	2278.80.217	1
20.	Schraube M8x16	4845	6
21.	Scheibe A8	5200	6

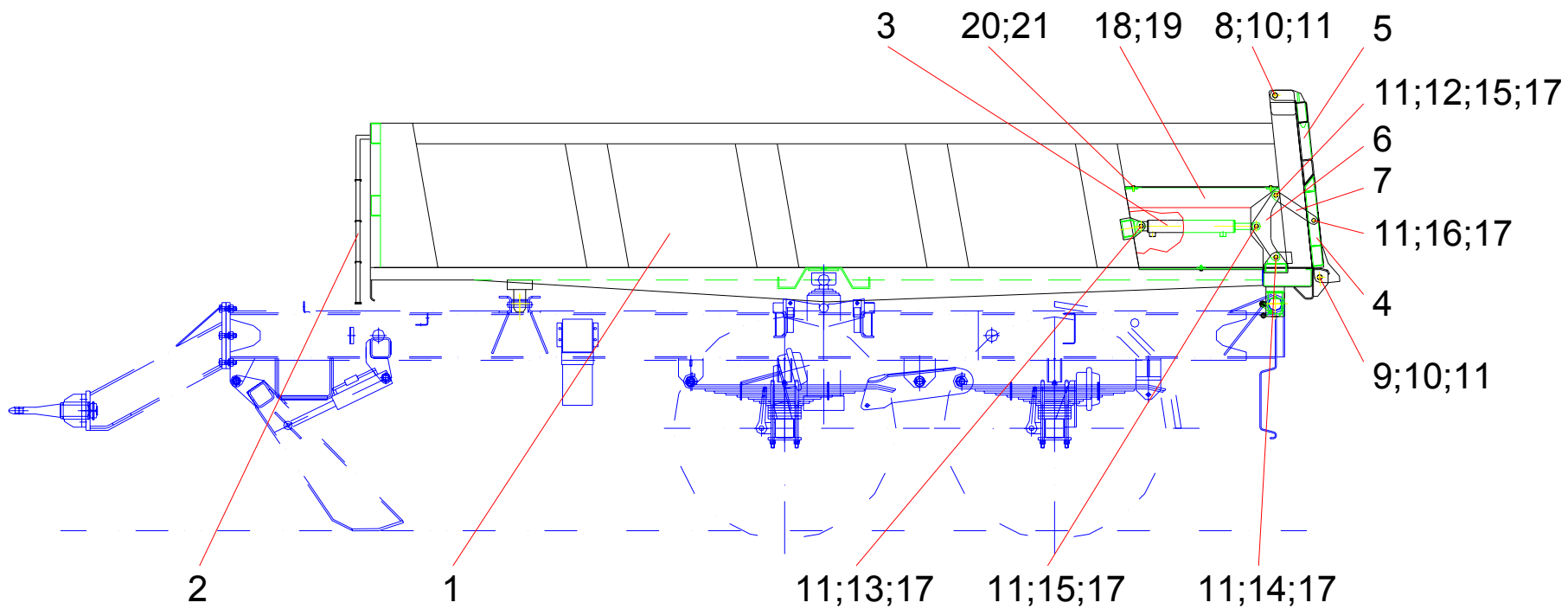


IV. Mulde – 2278.81.001; Hintenbordwand mit Verriegelungssystem – 2278.80.001

**V. MULDE – 2278.81.002
HINTENBORDWAND MIT VERRIEGELUNGSSYSTEM – 2278.80.002**

POS	BEZEICHNUNG	CODE	STÜCK
1.	Mulde	2278.81.002	1
2.	Leiter außen	2278.81.014	1
3.	Hydraulikzylinder	30x50x300	2
4.	Grundbordwand hinten	2278.80.013	1
5.	Aufsatzbordwand hinten	2278.80.011	1
6.	Zwischenbock	2278.80.023	2
7.	Lasche	2278.80.024	2
8.	Bolzen Aufsatzbordwand	2278.80.116	2
9.	Bolzen Grundbordwand	2278.80.117	4
10.	Scheibe A24	5200	6
11.	Splint 6,3x40	1991	16
12.	Buchse	2278.80.211	4
13.	Bolzen 1	2278.80.212	2
14.	Bolzen 2	2278.80.213	2
15.	Bolzen 3	2278.80.214	4
16.	Bolzen 4	2278.80.215	2
17.	Scheibe A20	5200	10
18.	Zylinderschutz links	2278.80.216	1
19.	Zylinderschutz rechts	2278.80.217	1
20.	Schraube M8x16	4845	6
21.	Scheibe A8	5200	6

13

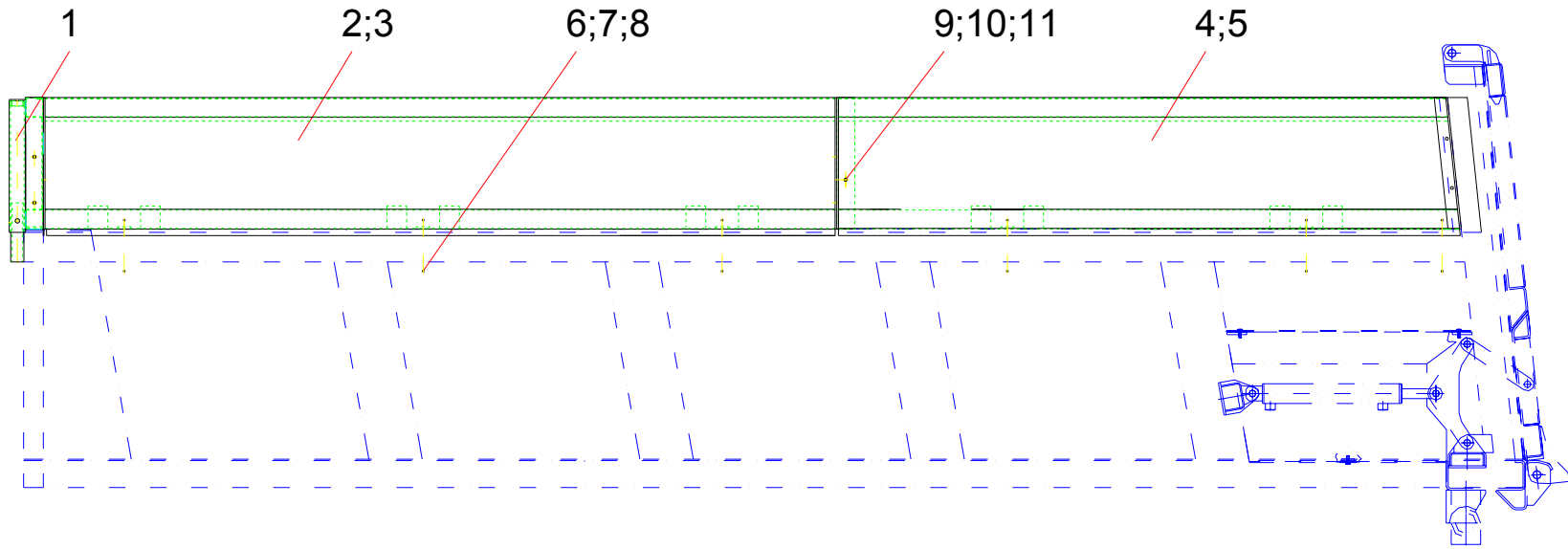


v. Mulde – 2278.81.002; Hintenbordwand mit Verriegelungssystem – 2278.80.002

VI. AUFSATZBORDWAND H=400mm – 2278.82.001

POS	BEZEICHNUNG	CODE	STÜCK
1.	Aufsatzbordwand vorn	2278.82.010	1
2.	Aufsatzbordwand vorn links	2278.82.011	1
3.	Aufsatzbordwand vorn rechts	2278.82.012	1
4.	Aufsatzbordwand hinten links	2278.82.013	1
5.	Aufsatzbordwand hinten rechts	2278.82.014	1
6.	Schraube M10x130	4272	16
7.	Mutter M10	4071	16
8.	Federring N10	7666/2	16
9.	Schraube M8x25	4845	12
10.	Mutter M8	4071	12
11.	Federring N8	7666/2	12

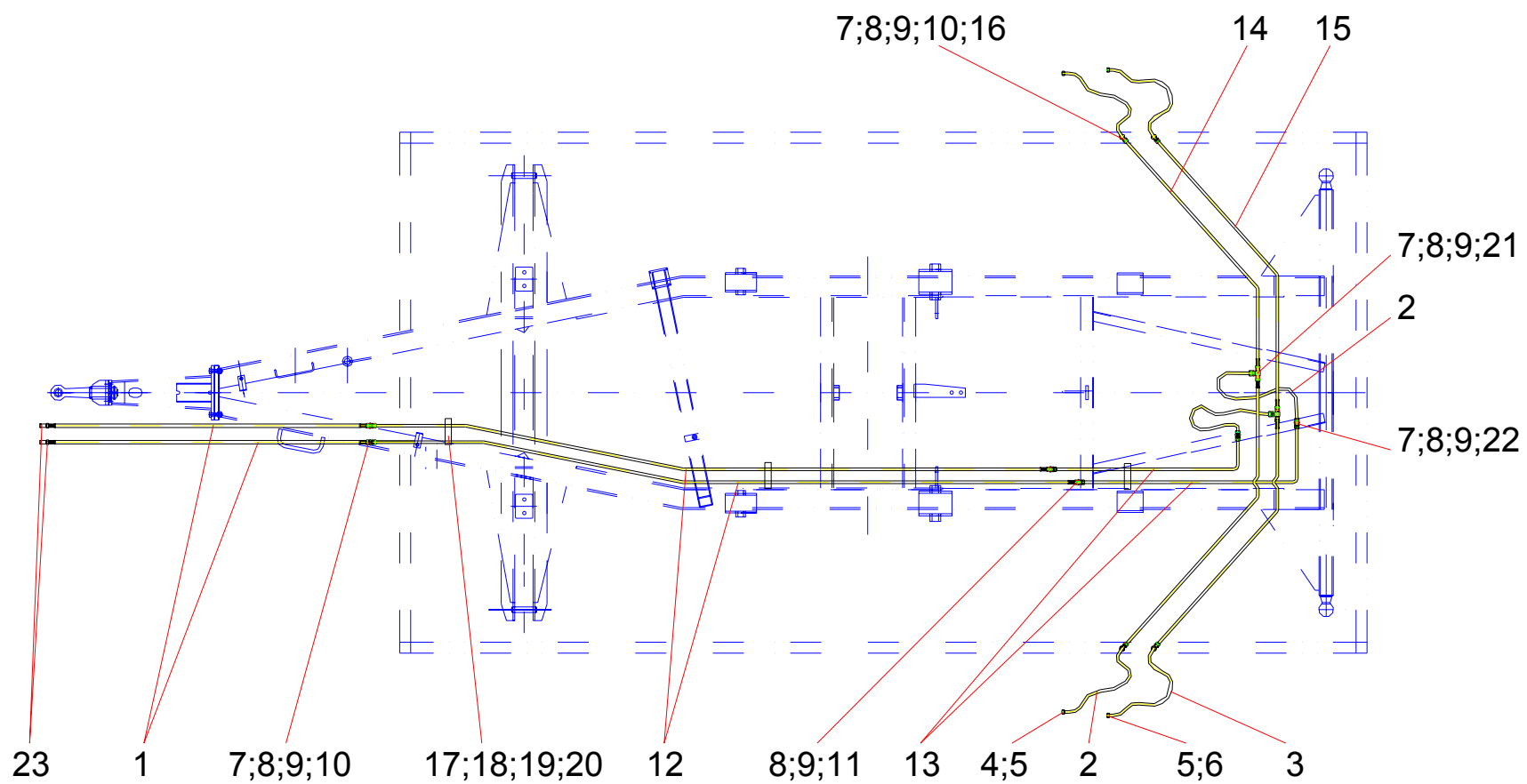
15



VI. Aufsatzbordwand H=400mm – 2278.82.001

**VII. HYDRAULISCHER HINTEN ZENTRALFERIGELUNG
DER BORDWAND – 2278.46.002**

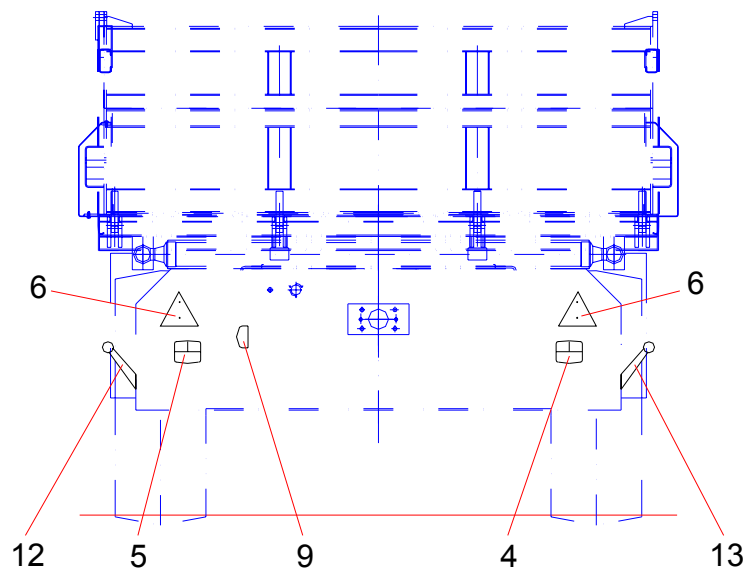
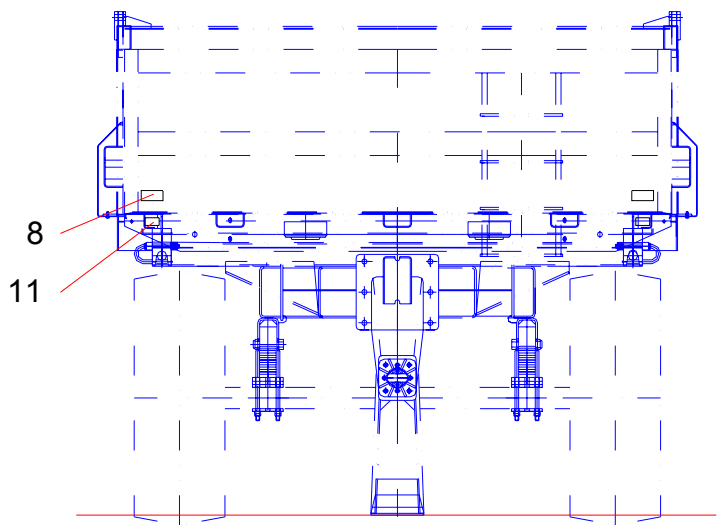
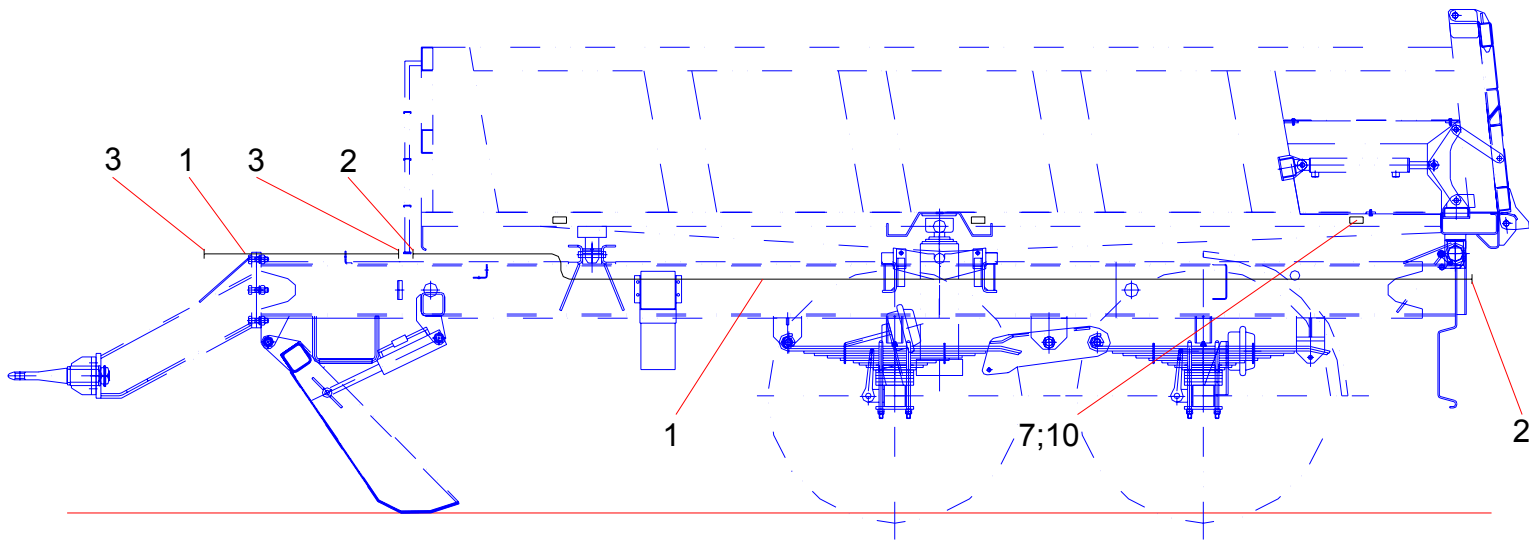
POS	BEZEICHNUNG	CODE	STÜCK
1.	Schlauch	DKOL-152500	2
2.	Schlauch	DKOL – 15700	4
3.	Schlauch	DKOL – 15500	2
4.	Nippel	2188.46.206	2
5.	Verschraubung	06.56190.0710	4
6.	Nippel	2132.35.201	2
7.	Mutter M22x1,5	06.79090.0201	10
8.	Mutter M22x1,5	06.71030.8115	16
9.	Verschraubung	06.71020.0209	16
10.	Nippel	2144.46.104	6
11.	Nippel	2145.46.100	2
12.	Leitung vorn	2200.46.100	2
13.	Leitung hinten	2200.46.101	2
14.	Leitung I	2200.46.102	2
15.	Leitung II	2200.46.103	2
16.	Ellbogenrohr	2144.46.103	4
17.	Klemme	89.47402.0021	6
18.	Schraube M6x20	4845	6
19.	Mutter M6	4071	6
20.	Federring N6	7666/2	6
21.	T-Stück	2188.46.204	2
22.	Nippel	2188.46.205	2
23.	HD-Stecker 15L	31.61.038	2



VII. Hydraulischer hinten Zentralferigelung der Bordwand – 2278.46.002

VIII. BELEUCHTUNG – 2136.37.004

POS	BEZEICHNUNG	CODE	STÜCH
1.	Kabelbaum	2136.37.010	1
2.	Steckdose 12N	8763/2	2
3.	Stecker 12N	8763/2	2
4.	Dreikammerleuchte rechts DSP-18D	62.32.52.02	1
5.	Dreikammerleuchte links DSPN-18S	62.32.52.05	1
6.	Rückstrahler DC2	62.13.01.01	2
7.	Seitenleuchte LPL-2M	62.20.01.07	6
8.	Strahler (weiß) DC	04.13.50.87	2
9.	Kennzeichenleuchte HELLA	2KA001386281	1
10.	Kabelbaum MYYU-REM2x1	350/2	2
11.	Begrenzungslampe LSG5	62.17.38.05	2
12.	Begrenzungsleuchten links LSG-3IR	62.17.37.05	1
13.	Begrenzungsleuchten rechts LSG-3IR	62.17.37.06	1



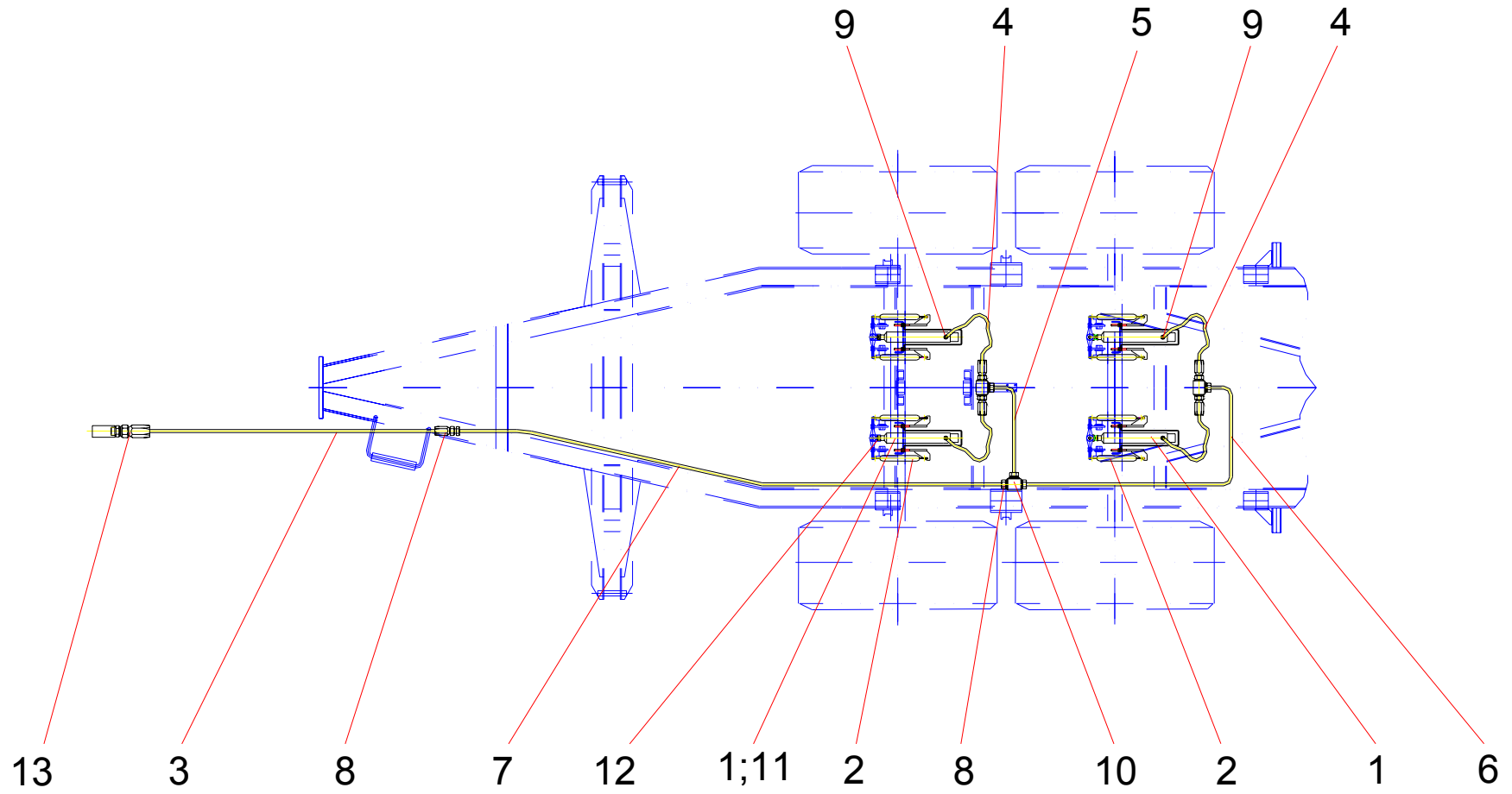
19

VIII. Beleuchtung – 2136.37.004

IX. HYDRAULISCHE BREMSE – 2278.35.001

POS	BEZEICHNUNG	CODE	STÜCK
1.	Bremszylinder	TUVF35	4
2.	Federhalter	81.97610.0001	8
3.	Schlauch (l = 2500 mm)	DKOL 15/M22X1,5	1
4.	Schlauch (l = 700 mm)	DKOL 15/m22X1,5	4
5.	Leitung 1	2278.35.100	1
6.	Leitung 2	2278.35.101	1
7.	Leitung	2156.35.400	1
8.	CU-Ring	06.71020.0209	6
9.	CU-Ring A17x21	06.56190.0710	4
10.	T- Stück	2156.47.202	3
11.	Bolzen	2132.35.203	4
12.	Bolzen	2132.39.101	4
13.	HD-Stecker 15L	31.61.038	1

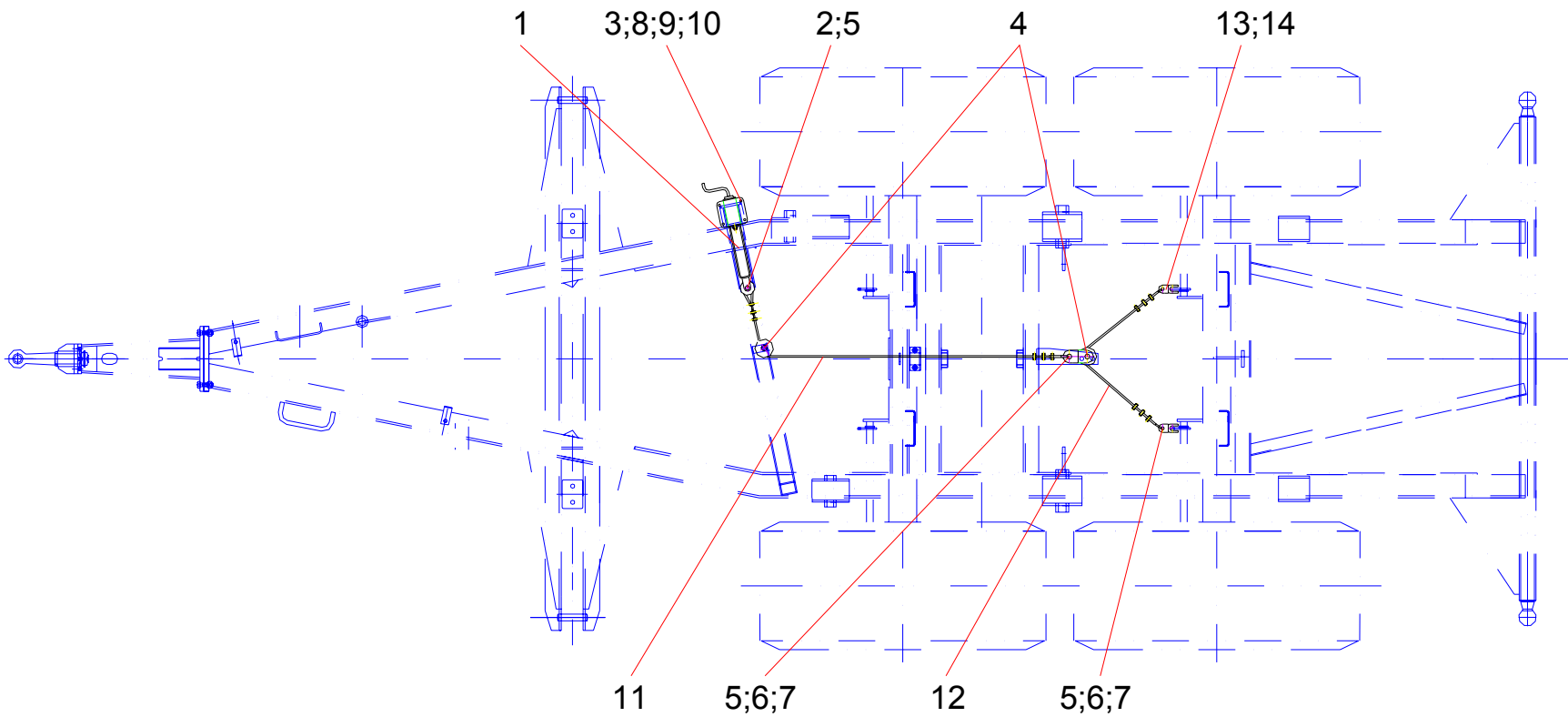
21



IX. Hydraulische Bremse – 2278.35.001

X. FESTSTELLBREMSE – 2278.39.001

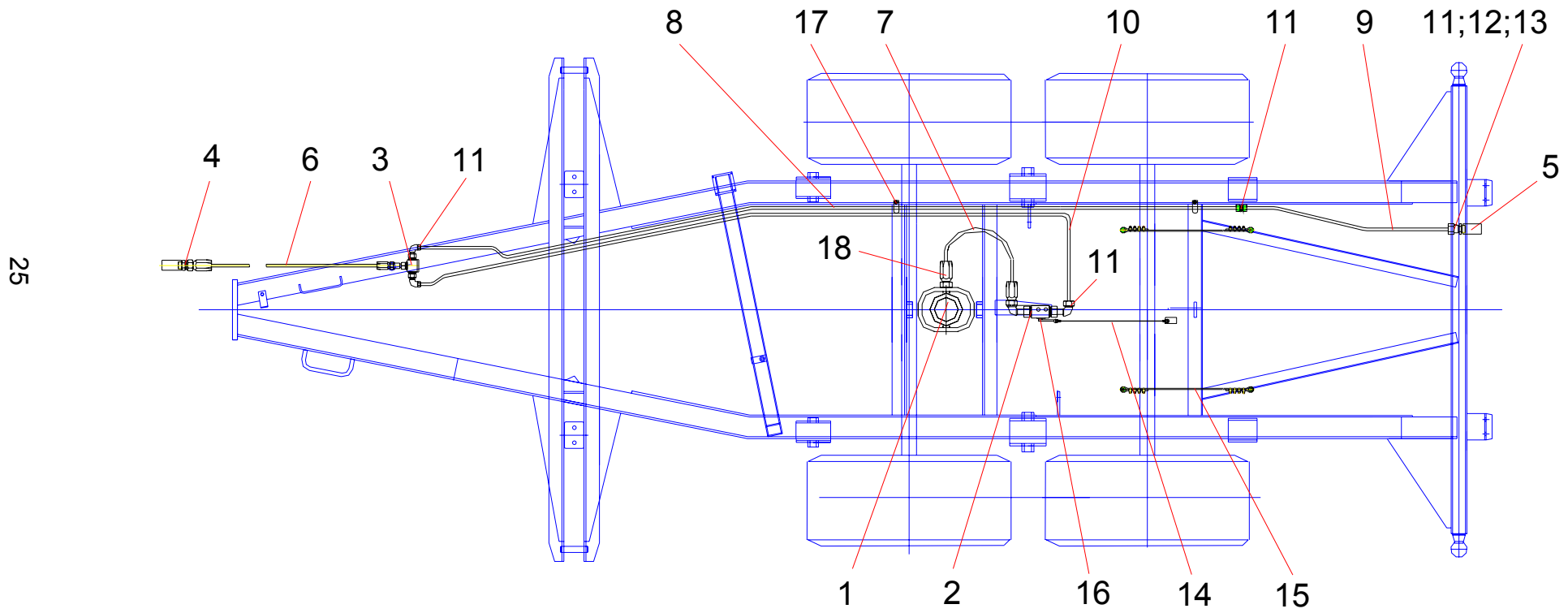
POS.	BEZEICHNUNG	CODE	STÜCK
1.	Handspindelbremse	40859140	1
2.	Gabel	504.39.107	1
3.	Platte	2162.39.101	1
4.	Rolle	504.39.100	2
5.	Bolzen Ø14x40/35	5754/2	8
6.	Scheibe A14	5200	10
7.	Splint 4x25	1991	10
8.	Schraube M8x16	4845	4
9.	Mutter M8	4071	4
10.	Federring N8	7666/2	4
11.	Bremszug	2278.46.020	1
12.	Bremszug	2278.39.010	1
13.	Gabel	2162.39.011	2
14.	Bolzen	2132.35.204	2



X. Feststellbremse – 2278.39.001

XI. HYDRAULIKANLAGE – 2278.46.001

POS.	BEZEICHNUNG	CODE	STÜCK
1.	Teleskopzylinder MARIZ Typ 29		1
2.	Abschaltventil 15 LP		1
3.	3-Wege-Hahn BK3 – 15L		1
4.	HD-Stecker 15L	31.01.038	1
5.	Hydraulik Muffe 15l	31.07.037	1
6.	Schlauch	DKOL 15-2500	1
7.	Schlauch	DKOL 15-700	1
8.	Leitung vorne	2136.46.200	1
9.	Leitung hinten	2136.46.201	1
10.	Leitung	2136.46.202	1
11.	Verschraubung	T-308.5063.05	10
12.	Verschraubung	2145.46.106	1
13.	Verschraubung A22x27	06.56190.0718	1
14.	Seil	2136.46.010	1
15.	Fangseil	2145.46.014	2
16.	Bolzen	2144.46.108	1
17.	Klemme	89.47402.0021	5
18.	Verschraubung A20x24	06.56120.0714	1



25

XI. Hydraulikanlage – 2278.46.001

NOTIZEN

NOTIZEN

NOTIZEN