



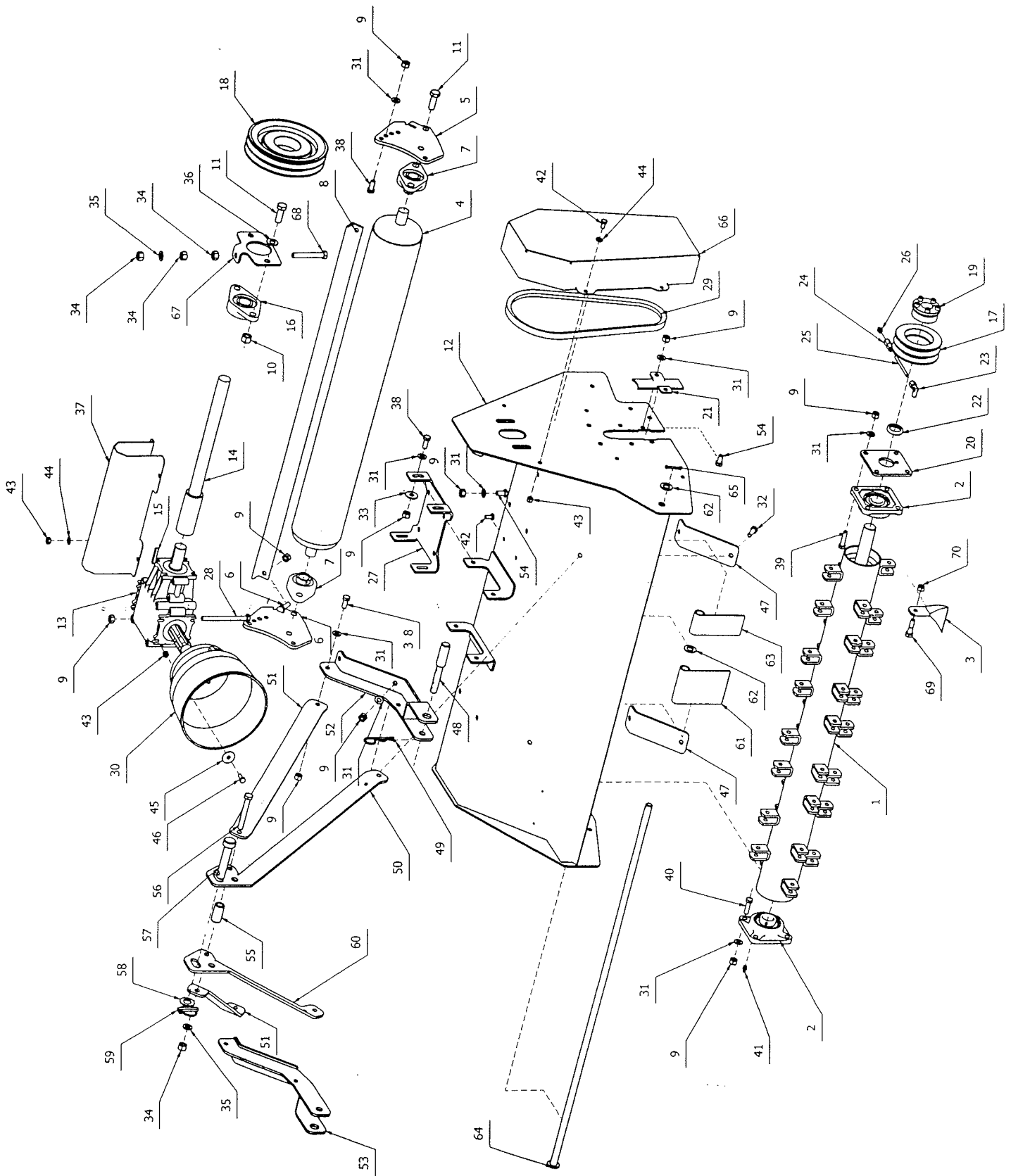
Trinciaerba **T5**



T5Reversibile



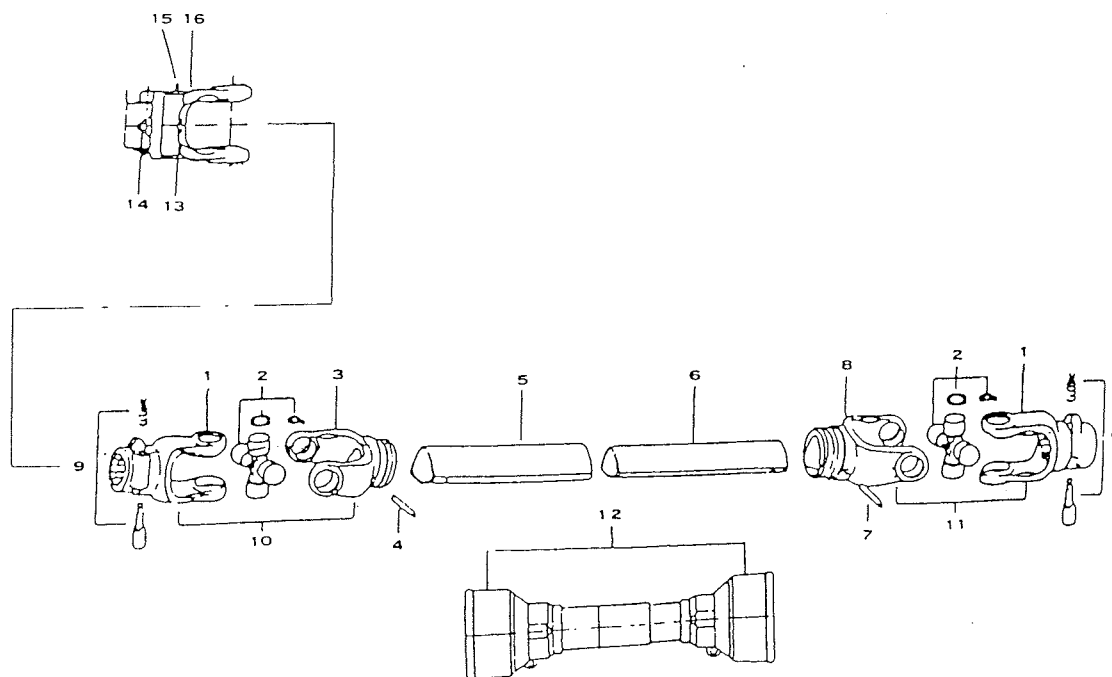
Per trattori da:
HP 15 – 25 KW 11 – 18 / Misure: 90 – 100 - 120
Dalla matricola: 04504 - Release 09.01.2017



<i>Rif.</i>	CODICE	<i>Descrizione</i>	90	100	120
1	77.85.0140	Rotore T5 90	1	-	-
1	77.85.0141	Rotore T5 100	-	1	-
1	77.85.0142	Rotore T5 120	-	-	1
2	80.C.87.006	Supporto UCF 206	2	2	2
3	78.24.0010	Spatola trinciaerba T10 (dalla mat. 04504)	12	16	20
4	77.91.0057	Rullo pieno T5 90	1	-	-
4	77.91.0053	Rullo pieno T10 100	-	1	-
4	77.91.0054	Rullo pieno T10 120	-	-	1
5	78.48.0048	Supporto rullo Sx. T10	1	1	1
6	78.48.0047	Supporto rullo Dx. T10	1	1	1
7	80.C.87.005	Supporto UCFL 205	2	2	2
8	71.27.0052	Angolo pulirullo T5 90	1	-	-
8	71.27.0029	Angolo pulirullo T10 100	-	1	-
8	71.27.0030	Angolo pulirullo T10 120	-	-	1
9	80.Z.11.012	Dado M10 MT/6S ZN. METALBLOC	36	36	36
10	80.Z.11.017	Dado M14 MT/6S ZN. METALBLOC	2	2	2
11	80.Z.03.184	Vite TE 88 M14x40 5739	2	2	2
12	78.60.0404	Telaio T5 90	1	-	-
12	78.60.0306	Telaio T5 100	-	1	-
12	78.60.0307	Telaio T5 120	-	-	1
13	72.40.0046	Complessivo moltiplicatore T5	1	1	1
14	71.12.0157	Albero trasmissione T5 90	1	-	-
14	71.12.0135	Albero trasmissione T5 100	-	1	-
14	71.12.0136	Albero trasmissione T5 120	-	-	1
15	80.S.65.127	Chiavetta 8x7x45 UNI 6604/A	1	1	1
16	80.C.87.206	Supporto UCFL 206	1	1	1
17	80.A.50.112	Puleggia semi piena SPB d.112 2g. F.65	1	1	1
18	(*)80.A.51.271	Pul. a disco SPB d.212 2g. f.65 (dalla mat. 01621)	1	1	1
19	80.A.58.113	Calettatore autocentrante 30x65x17	2	2	2
20	76.69.0051	Piastra rotore T5	1	1	1
21	76.71.0200	Piatto chiusura fianco T10	1	1	1
22	80.G.13.322	Anello di tenuta 30-40-7 GP	1	1	1
23	80.F.51.310	Raccordo 90° M10x1 d.6	1	1	1
24	80.F.58.110	Raccordo diritto F10x1 d.6	1	1	1
25	80.F.95.009	Tubo in metallo 6x1 T5 L=85	1	1	1
26	80.Z.61.025	Ingrassatore diritto M10x1 UNI 7663	1	1	1
27	78.44.0121	Staffa supporto scatola T5	1	1	1
28	80.Z.01.080	Vite TE 88 M10x120 5737	4	4	4
29	(*)80.A.43.502	Cinghia trasmissione Bx 38 (dalla mat. 01621)	2	2	2
30	72.48.0002	Cuffia protezione p.d.f. G	1	1	1
31	80.Z.30.010	Rondella piana D.10.5x21.5 UNI 6592	26	26	26
32	80.Z.03.137	Vite TE 88 M10x30 5739	4	4	4
33	80.Z.31.010	Rondella piana D.11x30 UNI 6593	4	4	4
34	80.Z.11.015	Dado M12 MT/6S ZN. METALBLOC	1	1	1

<i>Rif.</i>	CODICE	<i>Descrizione</i>	90	100	120
35	80.Z.30.012	Rondella piana D. 13x24 UNI 6592	1	1	1
36	80.Z.30.014	Rondella piana D.15x28 UNI 6592	2	2	2
37	76.90.0075	Protezione albero T5 90	1	-	-
37	76.90.0054	Protezione albero T5 100	-	1	-
37	76.90.0055	Protezione albero T5 120	-	-	1
38	80.Z.03.136	Vite TE 88 M10x25 UNI 5739	12	12	12
39	80.Z.03.139	Vite TE 88 M10x40 UNI 5739	4	4	4
40	80.Z.03.138	Vite TE 88 M10x35 UNI 5739	4	4	4
41	80.Z.61.010	Ingrassatore diritto M8 A UNI 7663	1	1	1
42	80.Z.03.108	Vite TE 88 M8x16 UNI 5739	4	4	4
43	80.Z.11.009	Dado M8 MT/6S ZN. METALBLOC	14	14	14
44	80.Z.30.008	Rondella piana D.8.4x17 UNI 6592	8	8	8
45	80.Z.31.108	Rondella piana D.9x32 UNI 6593	2	2	2
46	80.Z.03.112	Vite TE 88 M8x25 UNI 5739	2	2	2
47	77.74.0076	Rinforzo attacco T5	2	2	2
48	76.65.0013	Perno 2° punto - G D15/22	2	2	2
49	80.Z.75.505	Spina rapida R d.4x80	2	2	2
50	76.71.0294	Piatto Sx. 3° punto T5	1	1	1
51	76.71.0295	Piatto 3° punto T5	2	2	2
52	71.46.0053	Attacco 2° punto Sx. T5	1	1	1
53	71.46.0052	Attacco 2° punto Dx. T5	1	1	1
54	80.Z.03.134	Vite TE 88 M10x20 5739	6	6	6
55	72.80.0014	Distanziale 3° punto L	1	1	1
56	80.Z.01.096	Vite TE 88 M12X90 UNI 5737	1	1	1
57	76.65.0014	Perno attacco 3° punto G D.19	1	1	1
58	80.Z.30.020	Rondella piana D.21x37 UNI 6592	1	1	1
59	80.S.77.015	Spina a scatto D.10x58	1	1	1
60	76.71.0293	Piatto Dx. 3° punto T5	1	1	1
61	76.90.0045	Protezione T10 da 97	9	9	9
62	80.Z.30.016	Rondella piana D.17x30 UNI 6592	10	10	10
63	76.90.0046	Protezione T10 da 58	2	2	2
64	78.75.0156	Tondino supporto protezioni T5 90	1	-	-
64	78.75.0046	Tondino supporto protezioni T10 100	-	1	1
65	80.Z.75.094	Coppiglia d.4x32 UNI 1336	1	1	1
66	72.14.0021	Carter trincia T5	1	1	1
67	78.44.0122	Staffa tirante cinghie T5	1	1	1
68	80.Z.03.169	Vite TE 88 M12x80 UNI 5739	1	1	1
69	80.R.02.067	Vite TE 10.9 M10x1.25x40 (dalla mat. 04504)	12	16	20
70	80.Z.11.011	Dado M10x1.25 6S ZN. Metalblock (dalla mat. 04504)	12	16	20
71	80.P.05.001	Cordino per spine	3	3	3

Rif.	CODICE	Descrizione	A	B
1	80.A.20.210	Forcella di attacco B2 Z-6	2	1
2	80.A.20.302	Crociera completa B2	2	2
3	80.A.20.133	Forcella tubo esterno B2	1	1
4	80.S.62.289	Spina elastica d. 8 x 50 UNI 6873	1	1
5	80.A.20.354	Tubo esterno B2	1	1
6	80.A.20.324	Tubo interno B2	1	1
7	80.S.62.288	Spina elastica d. 8 x 45 UNI 6873	1	1
8	80.A.20.102	Forcella tubo interno B2	1	1
9	80.A.20.402	Pulsante per cardano B4	2	2
10	80.A.20.503	Doppio giunto tubo interno B2 1"3/8 Z-6	1	1
11	80.A.20.504	Doppio giunto tubo esterno B2 1"3/8 Z-6	1	-
12	80.A.20.906	Protezione cardano B2 completa	1	1
13	80.R.01.027	Vite TE 8.8 M 6 x 40 UNI 5737	-	1
14	80.Z.11.006	Dado Metalbloc 6S M6 Zn.	-	1
15	80.Z.61.014	Ingrass. diritto M 8 x 1 A UNI 7663 Zn.	-	1
16	80.A.20.005	Limitatore bullone LB-2 1"3/8 Z-6	-	1
	80.A.10.210	Giunto cardanico B2 - 700 1"3/8 Z-6	A	
	80.A.10.211	Giunto cardanico B2 - 700 LB-2 1"3/8 Z-6		B





LUBRIFICAZIONE LUBRICATION LUBRIFICATION SCHMIERUNG

ITALIANO (Trinciasarmenti T5, T10,T20,T30,T40)

- | | |
|---|---|
| 1. Livello olio moltiplicatore
3. Ingrassatori cuscinetti rotore | 2. Livello olio prolunga moltiplicatore
4. Ingrassatori cuscinetti rullo |
|---|---|

ENGLISH (Flail mowers T5, T10,T20,T30,T40)

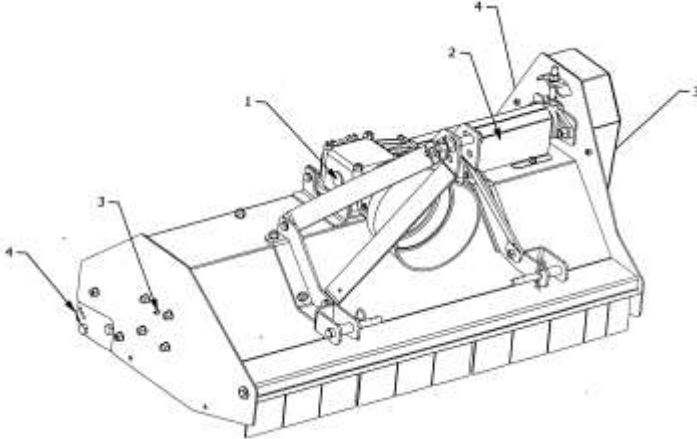
- | | |
|---|--|
| 1. Oil level on the overgear
3. Greaser of rotor's bearing | 2. Oil level overgear extension
4. Greasers of roller's bearing |
|---|--|

FRANCAIS (Broyeurs de sarments T5, T10,T20,T30,T40)

- | | |
|---|--|
| 1. Niveau huile moltiplicateur
3. Graisseur roulement du rotor | 2. Niveau huile rallonge moltiplicateur
4. Graisseur roulement du rouleau |
|---|--|

DEUTSCH (Mulcher T5, T10,T20,T30,T40)

- | | |
|--|---|
| 1. Ölstandgetriebe der Übersetzer
3. Schmiernippel der kugellager des Rotor | 2. Ölstandgetriebe vom Ansatzrohr des Übersetzer
4. Schmiernippel der kugellager des Walze |
|--|---|



LUBRIFICANTI CONSIGLIATI

UTILIZZARE OLIO SAE 120 sul moltiplicatore e sulla prolunga	
Moltiplicatore T5	0,5 Kg.
Moltiplicatore T10 100	0,7 Kg.
" T10 120/140	0,8 Kg.
" T10 160	0,9 Kg.
Moltiplicatore T20 100/120/140	1,2 Kg.
" T20 140/160	1,3 Kg.
" T20 180	1,4 Kg.
Moltiplicatore T30 160	1,3 Kg.
" T30 180	1,4 Kg.
" T30 200/220	1,5 Kg.
Moltiplicatore T40 160/180	2,5 Kg.
" T40 200/230/250	3,0 Kg.
" T40 280/300	3,2 Kg.

Usare grasso EP2 per i cuscinetti del rullo e del rotore

SUGGESTED LUBRICANTS

ON THE OVERGEAR USE SAE 120 OIL

Overgear T5	0,5 Kg.
Overgear T10 100	0,7 Kg.
" T10 120/140	0,8 Kg.
" T10 160	0,9 Kg.
Overgear T20 100/120/140	1,2 Kg.
" T20 140/160	1,3 Kg.
" T20 180	1,4 Kg.
Overgear T30 160	1,3 Kg.
" T30 180	1,4 Kg.
" T30 200/220	1,5 Kg.
Overgear T40 160/180	2,5 Kg.
" T40 200/230/250	3,0 Kg.
" T40 280/300	3,2 Kg.

Use grease EP2 for rotor and roller's bearing

LUBRIFIANTS CONSEILLEE

UTILISER HUILE SAE 120 SUR LE MULTIPLICATEUR	
Multiplicateur T5	0,5 Kg.
Multiplicateur T10 100	0,7 Kg.
" T10 120/140	0,8 Kg.
" T10 160	0,9 Kg.
Multiplicateur T20 100/120/140	1,2 Kg.
" T20 140/160	1,3 Kg.
" T20 180	1,4 Kg.
Multiplicateur T30 160	1,3 Kg.
" T30 180	1,4 Kg.
" T30 200/220	1,5 Kg.
Multiplicateur T40 160/180	2,5 Kg.
" T40 200/230/250	3,0 Kg.
" T40 280/300	3,2 Kg.

Utiliser graisseur EP2 pour les roulements du rotor et rouleau

EMPFOHLENE SCHMIERMITTEL

ÖL SAE 120 AN ÜBERSETZER	
ÜBERSETZER T5	0,5 Kg.
ÜBERSETZER T10 100	0,7 Kg.
" T10 120/140	0,8 Kg.
" T10 160	0,9 Kg.
ÜBERSETZER T20 100/120/140	1,2 Kg.
" T20 140/160	1,3 Kg.
" T20 180	1,4 Kg.
ÜBERSETZER T30 160	1,3 Kg.
" T30 180	1,4 Kg.
" T30 200/220	1,5 Kg.
ÜBERSETZER T40 160/180	2,5 Kg.
" T40 200/230/250	3,0 Kg.
" T40 280/300	3,2 Kg.

Schmierfett benutzen EP2 für kugellageres des Walze und Rotor