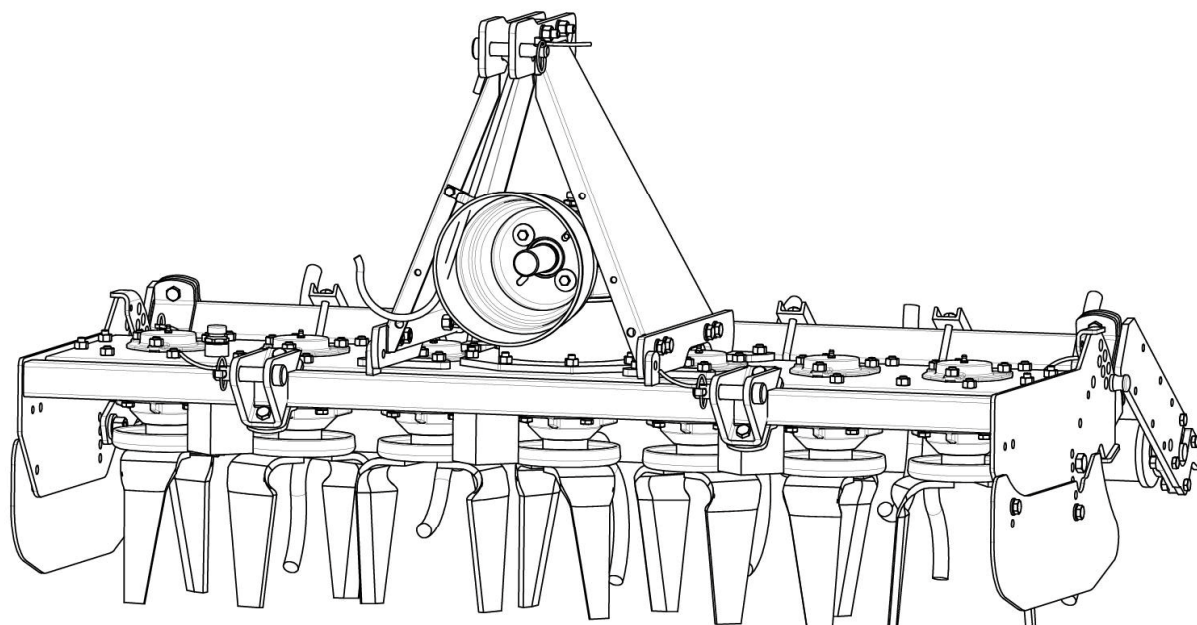




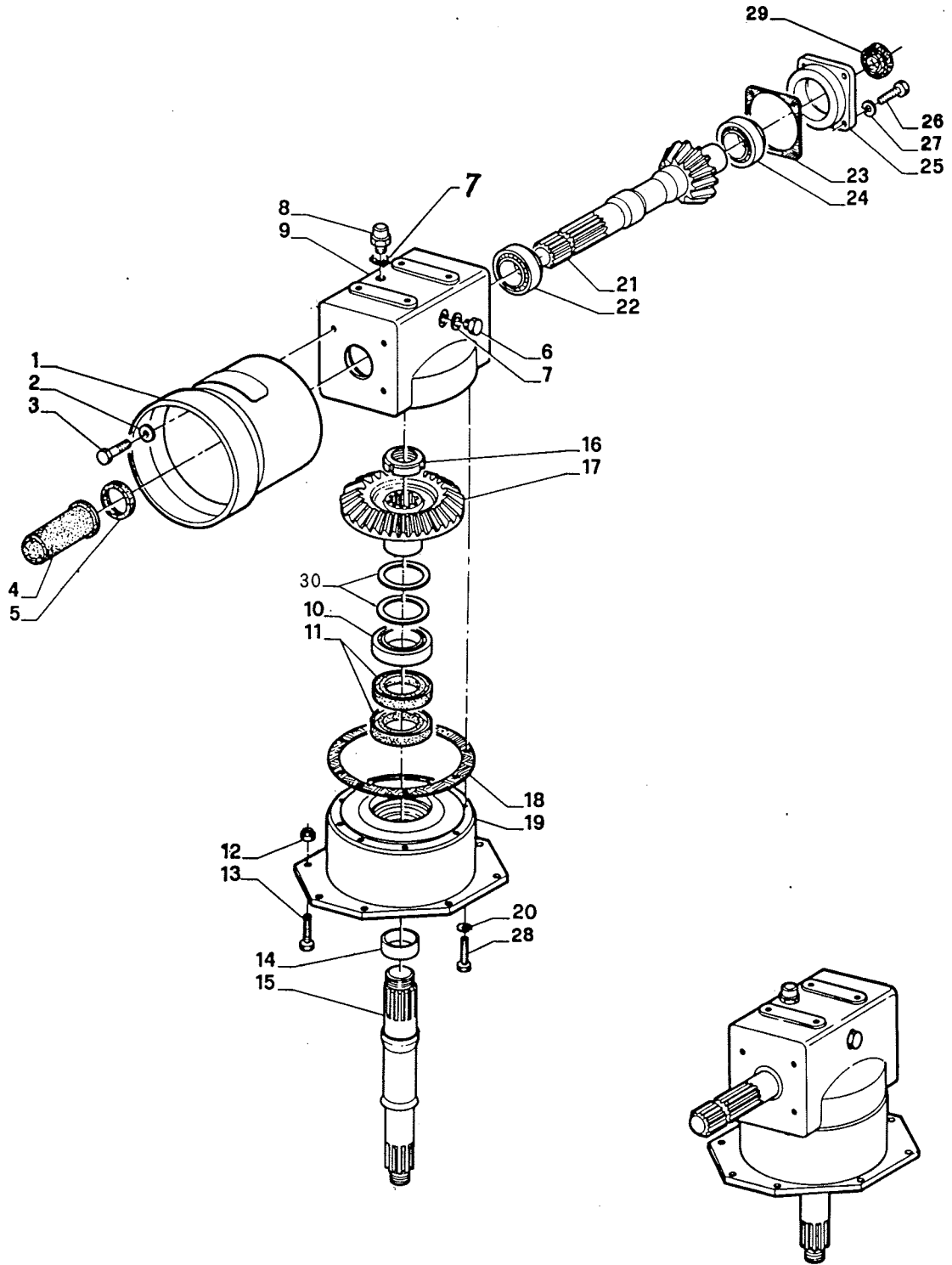
## Erpice rotante **Alfa**



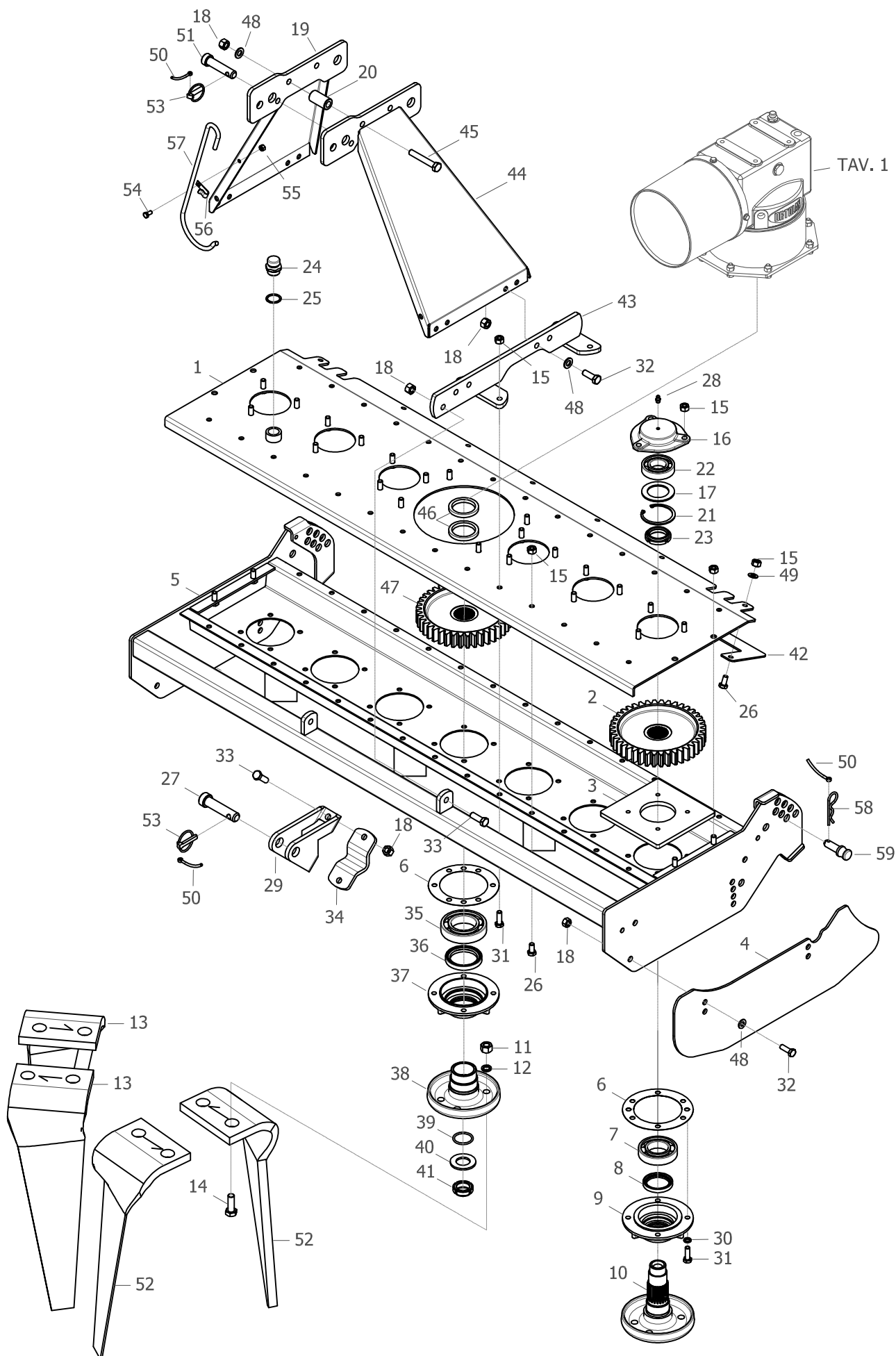
Per trattori da:

HP 20 – 40 KW 15 – 30 / Misure: 110 – 130 – 150 - 170

Dalla matricola: 013060 - Release: 28.01.2016

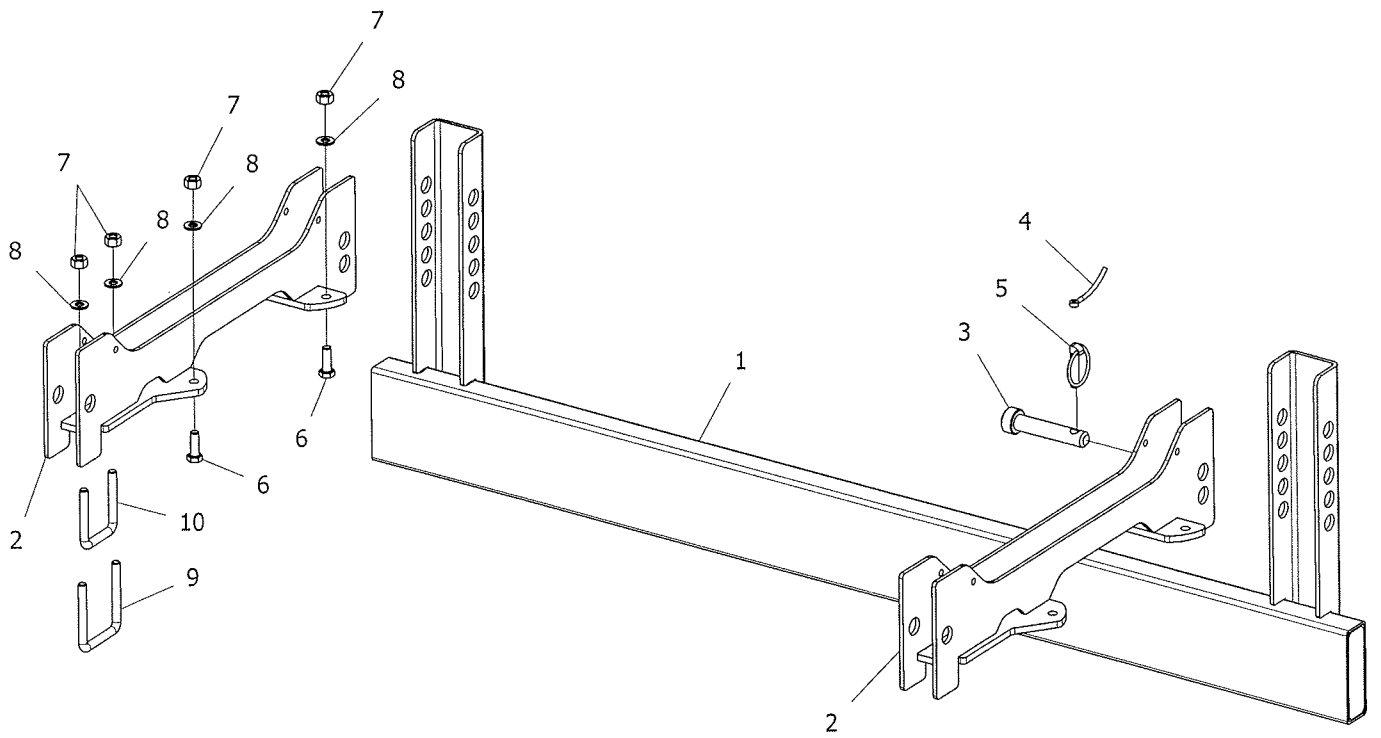


Rif.	CODICE	Descrizione	A	B	C	D
1	<b>72.48.0002</b>	Cuffia pritezione P.D.F. anter.	-	-	1	1
2	<b>80.Z.31.108</b>	Rondella piana 9 - 32 - 2 UNI 6593 Zn.	-	-	2	2
3	<b>80.Z.03.108</b>	Vite TE 8.8 M 8 x 16 UNI 5739 Zn.	-	-	2	2
4	<b>80.P.09.001</b>	Manicotto protezione P.d.F. in gomma	1	1	1	1
5	<b>80.G.13.467</b>	Anello Tenuta GP 40 - 52 - 7	1	1	1	1
6	<b>80.F.90.553</b>	Tappo scarico 1/2" ( acc. zincato )	1	1	1	1
7	<b>80.S.38.232</b>	Rondella 1/2" alluminio 21,5 - 27 - 1,5	2	2	2	2
8	<b>80.F.90.116</b>	Tappo sfiato 1/2" sinterizz. (ottone)	1	1	1	1
9	<b>78.04.0008</b>	Scatola riduttore	1	1	1	1
10	<b>80.C.01.112</b>	Cuscinetto a sfere 6210 50 - 90 - 20	-	-	1	1
11	<b>80.G.13.584(*)</b>	Anello Tenuta GP 50 - 90 - 10	-	-	2	2
12	<b>80.Z.11.012</b>	Dado Metalbloc 6S M 10 Zn.	-	-	4	4
13	<b>80.Z.03.137</b>	Vite TE 8.8 M 10 x 30 UNI 5739 Zn.	-	-	4	4
14	<b>72.80.0010</b>	Distanziale battuta esag. ALFA	-	-	1	1
15	<b>71.12.0069</b>	Albero di trasmissione ALFA	-	-	1	1
16	<b>80.Z.55.012</b>	Ghiera autobl. GUK M 35 x 1,5 Zn.	-	-	1	1
17	<b>72.46.0001</b>	Corona conica Z-23	1	1	1	1
18	<b>74.41.0026</b>	Guarnizione riduttore sp. 0,3	-	-	1	1
18	<b>74.41.0027</b>	Guarnizione riduttore sp. 0,5	-	-	1	1
19	<b>78.48.0148(*)</b>	Supporto riduttore Alfa 2 <sup>^</sup> V.	-	-	1	1
20	<b>80.S.35.108</b>	Rond. Grower rinf. 8.2 - 14.8 - 2.3 UNI 9195	-	-	12	12
21	<b>76.75.0001</b>	Pignone conico Z - 15	1	-	1	-
21	<b>76.75.0033</b>	Pignone conico Z - 15 P.d.F. posteriore	-	1	-	1
22	<b>80.C.50.052</b>	Cuscinetto conico 30208 40 - 80 - 19,75	1	1	1	1
23	<b>74.41.0006</b>	Guarnizione coperchio sp. 1	1	1	1	1
23	<b>74.41.0024</b>	Guarnizione coperchio sp. 0,3	1	1	1	1
23	<b>74.41.0028</b>	Guarnizione coperchio sp. 0,5	1	1	1	1
24	<b>80.C.50.063</b>	Cuscinetto conico 30209 45 - 85 - 20,75	1	1	1	1
25	<b>72.44.0004</b>	Coperchio scatola cambio	1	-	1	-
25	<b>72.44.0020</b>	Coperchio ridutt. P.d.F. poster.	-	1	-	1
26	<b>80.Z.03.159</b>	Vite TE 8.8 M 12 x 30 UNI 5739 Zn.	4	4	4	4
27	<b>80.S.35.112</b>	Rond. Grower rinf. 12.2 - 21.1 - 3.2 UNI 9195	4	4	4	4
28	<b>80.R.10.079</b>	Vite TCEI 8.8 M 8 x 25 UNI 5931	-	-	12	12
29	<b>80.G.13.403</b>	Anello Tenuta GP 35 - 47 - 7	-	1	-	1
30	<b>80.S.45.347</b>	Spessore di registro PS 50-62-1	-	-	2	2
	<b>72.41.0018</b>	Compl. riduttore con corona	<b>A</b>			
	<b>72.41.0021</b>	Compl. riduttore con corona P.d.F. post.		<b>B</b>		
	<b>72.41.0060</b>	Gruppo riduttore completo - ALFA			<b>C</b>	
	<b>72.41.0061</b>	Gruppo riduttore con P.d.F. poster. ALFA				<b>D</b>
	<b>88.2.01.001</b>	Lubrif. Olio Vitrea 220 - SAE 120 Kg.	-	-	1,5	1,5



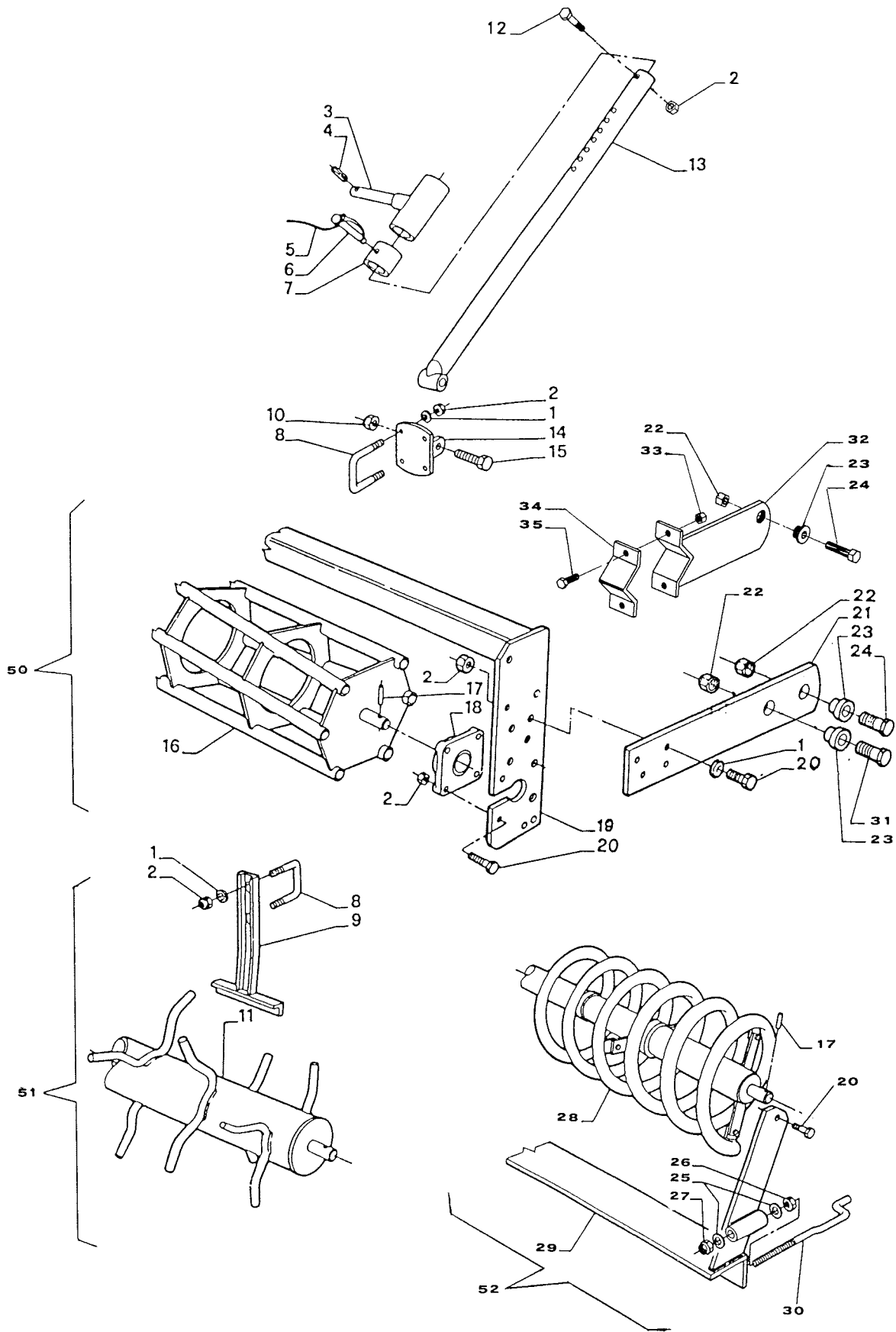
Rif.	CODICE	Descrizione	110	130	150	170
1	72.44.0025	Coperchio vasca SIRIO - ALFA - 110	1	-	-	-
1	72.44.0026	Coperchio vasca SIRIO - ALFA - 130	-	1	-	-
1	72.44.0027	Coperchio vasca SIRIO - ALFA - 150	-	-	1	-
1	72.44.0028	Coperchio vasca SIRIO - ALFA - 170	-	-	-	1
2	74.80.0020	Ingranaggio laterale Z - 40	4	5	6	7
3	73.75.0024	Flangia interna SIRIO - ALFA	5	6	7	8
4	76.87.0247(*)	Prolunga fiancata Alfa ( Dalla matr. 013060 )	2	2	2	2
5	(*) 79.32.0041	Vasca ALFA - 110 ( Dalla matr. 03903 )	1	-	-	-
5	(*) 79.32.0042	Vasca ALFA - 130 ( Dalla matr. 03903 )	-	1	-	-
5	(*) 79.32.0043	Vasca ALFA - 150 ( Dalla matr. 03903 )	-	-	1	-
5	(*) 79.32.0044	Vasca ALFA - 170 ( Dalla matr. 03903 )	-	-	-	1
6	74.41.0009	Guarnizione supporto	5	6	7	8
7	80.C.01.104	Cuscinetto a sfere 6209 45 - 85 - 19	4	5	6	7
8	80.G.13.571	Anello Tenuta GP 50 - 65 - 8	4	5	6	7
9	78.48.0022	Supporto porta denti laterale SIRIO - ALFA	4	5	6	7
10	76.84.0025	Porta denti laterale SIRIO - ALFA	4	5	6	7
11	80.Z.08.111	Dado Alto 6S M 14 x 1.5 UNI 5587 Zn.	20	24	28	32
12	80.S.35.114	Rond. Grower rinf. 14.2 - 24.1 - 3.5 UNI 9195	20	24	28	32
13	72.70.0008	Dente Dx. Alfa	6	6	6	8
14	80.Z.00.033	Vite TE 8.8 M 14x1,5 x40 fil. 20 Zn.	20	24	28	32
15	80.Z.11.012	Dado Metalbloc 6S M 10 Zn.	46	53	62	69
16	72.44.0013	Coperchietto vasca	4	5	6	7
17	72.75.0028	Disco per coperchietto vasca Beta (Da matr. 07581)	4	5	6	7
18	80.Z.11.015	Dado Metalbloc 6S M 12 Zn.	15	15	15	15
19	73.68.0270	Fiancata 3° punto Dx. ( Dalla matr. 011057 )	1	1	1	1
20	72.80.0014	Distanziale 3° punto	2	2	2	2
21	80.S.71.072	Anello d'arresto I-72 UNI 7437 (Da matr. 07581)	4	5	6	7
22	(*) 80.C.02.086	Cuscinetto a sfere 6207-1RS1 35-72-17 (Da matr. 07581)	4	5	6	7
23	80.Z.55.013	Ghiera autobl. GUK M 40 x 1,5 Zn.	4	5	6	7
24	80.F.90.219	Tappo sfiato 3/4" con valvola	1	1	1	1
25	80.S.38.241	Guarnizione alluminio 3/4" 27 - 33 - 1.5	1	1	1	1
26	80.Z.03.134	Vite TE 8.8 M 10 x 20 UNI 5739 Zn.	13	17	23	29
27	76.65.0006	Perno attacco 2° punto d. 21	2	2	2	2
28	80.Z.61.010	Ingrassatore diritto M 8x1,25A 7663 Zn. (Da matr. 07581)	4	5	6	7
29	(*) 71.46.0001	Attacco mobile 2° punto ( Dalla matr. 01330 )	2	2	2	2
30	80.S.35.110	Rond. Grower rinf. 10.2 - 18.1 - 2.6 UNI 9195	20	24	28	32
31	80.Z.03.137	Vite TE 8.8 M 10 x 30 UNI 5739 Zn.	28	32	36	40
32	80.Z.03.159	Vite TE 8.8 M 12 x 30 UNI 5739 Zn.	8	8	8	8
33	80.Z.03.160	Vite TE 8.8 M 12 x 35 UNI 5739 Zn.	6	6	6	6
34	78.44.0002	Staffa attacco 2° punto	2	2	2	2
35	80.C.01.120	Cuscinetto a sfere 6211 55 -100- 21	1	1	1	1
36	80.G.13.647	Anello Tenuta GP 60 - 80 - 10	1	1	1	1

<i>Rif.</i>	<b>CODICE</b>	<i>Descrizione</i>	<b>110</b>	<b>130</b>	<b>150</b>	<b>170</b>	
37	<b>78.48.0023</b>	Supporto porta denti centrale	1	1	1	1	
38	<b>76.84.0026</b>	Porta denti centrale SIRIO - ALFA	1	1	1	1	
39	<b>80.G.00.159</b>	Anello OR 4150	1	1	1	1	
40	<b>80.S.22.030</b>	Rondella piana 31 - 56 - 4 UNI 6592	1	1	1	1	
41	<b>80.Z.56.011</b>	Ghiera autobl. GUP M 30 x 1,5 Zn.	1	1	1	1	
42	<b>75.10.1322</b>	Lamiera protezione posteriore 110 ( <i>Dalla matr. 013060</i> )	1	-	-	-	
42	<b>75.10.1323</b>	Lamiera protezione posteriore 130 ( <i>Dalla matr. 013060</i> )	-	1	-	-	
42	<b>75.10.1324</b>	Lamiera protezione posteriore 150 ( <i>Dalla matr. 013060</i> )	-	-	1	-	
42	<b>75.10.1325</b>	Lamiera protezione posteriore 170 ( <i>Dalla matr. 013060</i> )	-	-	-	1	
43	<b>71.46.0009</b>	Attacco cavalletto	2	2	2	2	
44	<b>73.68.0271</b>	Fiancata 3° punto Sx. ( <i>Dalla matr. 011057</i> )	1	1	1	1	
45	<b>80.Z.01.094</b>	Vite TE 8.8 M 12 x 80 UNI 5737 Zn.	2	2	2	2	
46	<b>72.80.0006</b>	Distanziale ingranaggio centrale	2	2	2	2	
47	<b>74.80.0021</b>	Ingranaggio centrale Z - 40 cmt - tmp	1	1	1	1	
48	<b>80.Z.30.012</b>	Rondella piana 13 - 24 - 2.5 UNI 6592 Zn.	10	10	10	10	
49	<b>80.Z.30.010</b>	Rondella piana 10,5 - 21 - 2 UNI 6592	1	1	1	1	
50	<b>80.P.05.001</b>	Cordino per spine	3	3	3	3	
51	<b>76.65.0014</b>	Perno attacco 3° punto G	1	1	1	1	
52	<b>72.70.0009</b>	Dente Sx. Alfa	4	6	8	8	
53	<b>80.S.77.015</b>	Spina a scatto d. 10 x 37 art. 104	3	3	3	3	
54	<b>80.Z.03.108</b>	Vite TE 8.8 M 8 x 16 UNI 5739 Zn.	1	1	1	1	
55	<b>80.Z.11.009</b>	Dado Metalbloc 6S M8 Zn.	1	1	1	1	
56	<b>73.58.0002</b>	Fermaglio per gancio giunto cardanico	1	1	1	1	
57	<b>74.14.0002</b>	Gancio sostegno giunto cardanico	1	1	1	1	
58	<b>80.Z.75.505</b>	Spina rapida - R - d. 4 Zn.	2	2	2	2	
59	<b>76.65.0057</b>	Perno registro rulli	2	2	2	2	
	<b>88.2.05.003</b>	Lubrif. Grasso BEARING - 00	Kg.	5	6	7	8



Rif.	CODICE	Descrizione	Alfa	Sirio
1	71.52.0074	Barra livellatrice anter. poster. 110	1	1
1	71.52.0075	Barra livellatrice anter. poster. 130	1	1
1	71.52.0076	Barra livellatrice anter. poster. 150	1	1
1	71.52.0077	Barra livellatrice anter. poster. 170	1	1
1	71.52.0078	Barra livellatrice anter. poster. 190	1	1
1	71.52.0079	Barra livellatrice anter. poster. 210	1	1
1	71.52.0080	Barra livellatrice anter. poster. 230	1	1
2	78.48.0083	Supporto barra affinamento anter. poster.	2	2
3	76.65.0014	Perno attacco 3° punto G	2	2
4	80.P.05.001	Cordino per spine	2	2
5	80.S.77.015	Spina ascatto 10x58	2	2
6	80.Z.03.137	Vite TE 88 M 10 x 30 UNI 5739 Zn.	8	8
7	80.Z.11.012	Dado Metalbloc 6S M 10 Zn.	12	12
8	80.Z.30.010	Rondella piana 10,5 - 21 - 2 UNI 6592 Zn.	12	12
9	72.21.0006	Cavallotto TQ 60x60 M 10	-	2
10	72.21.0008	Cavallotto TQ 50x50 M 10	2	-
	65.30.0040	<i>Kit barra affinamento anteriore - posteriore 110</i>	1	1
	65.30.0041	<i>Kit barra affinamento anteriore - posteriore 130</i>	1	1
	65.30.0042	<i>Kit barra affinamento anteriore - posteriore 150</i>	1	1
	65.30.0043	<i>Kit barra affinamento anteriore - posteriore 170</i>	1	1
	65.30.0044	<i>Kit barra affinamento anteriore - posteriore 190</i>	1	1
	65.30.0045	<i>Kit barra affinamento anteriore - posteriore 210</i>	1	1
	65.30.0046	<i>Kit barra affinamento anteriore - posteriore 230</i>	1	1

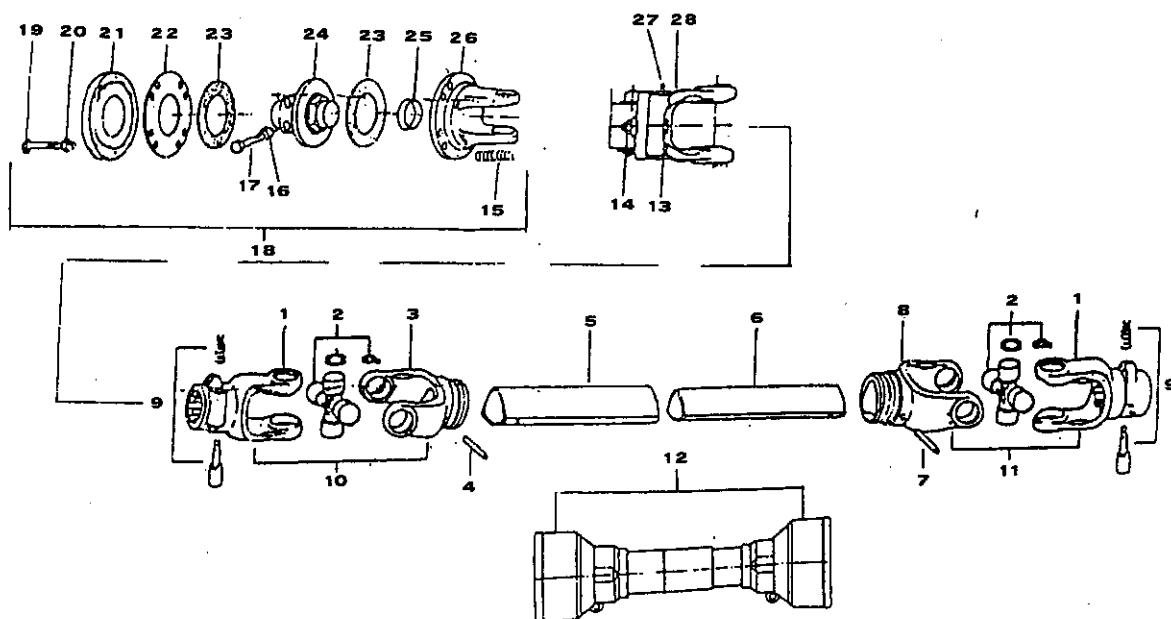




Rif.	CODICE	Descrizione	110	130	150	170	190	210	230
1	<b>80.Z.30.010</b>	Rondella piana 10.5 - 21 - 2 UNI 6592 Zn.	12	12	14	16	18	20	22
2	<b>80.Z.11.012</b>	Dado Metalbloc 6S M 10 Zn.	29	29	31	33	35	37	39
3	<b>78.48.0110</b>	Supporto asta regolazione rullo	1	1	1	1	1	1	1
4	<b>80.Z.62.288</b>	Spina elastica d. 8 x 45 UNI 6873 Zn.	1	1	1	1	1	1	1
5	<b>80.P.05.001</b>	Cordino per spine	1	1	1	1	1	1	1
6	<b>80.S.77.021</b>	Spina a rullo d. 10 x 70 art. 1370	1	1	1	1	1	1	1
7	<b>71.97.0015</b>	Bussola per asta rullo	1	1	1	1	1	1	1
8	<b>72.21.0006</b>	Cavallo M 10 x 80	6	6	7	8	9	10	11
9	<b>77.40.0001</b>	Raschiatterra Spuntoni P1 - P2	4	4	5	6	7	8	9
10	<b>80.Z.11.018</b>	Dado Metalbloc 6S M 16 x 1,5 Zn.	1	1	1	1	1	1	1
11	<b>77.92.0001</b>	Rullo a Spuntoni P1 110	1	-	-	-	-	-	-
11	<b>77.92.0002</b>	Rullo a Spuntoni P1 130	-	1	-	-	-	-	-
11	<b>77.92.0003</b>	Rullo a Spuntoni P1 150	-	-	1	-	-	-	-
11	<b>77.92.0004</b>	Rullo a Spuntoni P1 170	-	-	-	1	-	-	-
11	<b>77.92.0005</b>	Rullo a Spuntoni P1 190	-	-	-	-	1	-	-
11	<b>77.92.0006</b>	Rullo a Spuntoni P1 210	-	-	-	-	-	1	-
11	<b>77.92.0007</b>	Rullo a Spuntoni P1 230	-	-	-	-	-	-	1
12	<b>80.Z.01.069</b>	Vite TE 8.8 M 10 x 55 UNI 5737 Zn.	1	1	1	1	1	1	1
13	<b>71.42.0003</b>	Asta regolazione rullo Beta - L	1	1	1	1	1	1	1
13	<b>71.42.0004</b>	Asta regolazione rullo Sirio	1	1	1	1	1	1	1
14	<b>78.44.0005(*)</b>	Staffa regolazione rullo	1	1	1	1	1	1	1
15	<b>80.Z.02.132</b>	Vite TE 8.8 M 16x1,5x100 UNI 5738 Zn.	1	1	1	1	1	1	1
16	<b>77.91.0001</b>	Rullo a Gabbia G1 - 110	1	-	-	-	-	-	-
16	<b>77.91.0002</b>	Rullo a Gabbia G1 - 130	-	1	-	-	-	-	-
16	<b>77.91.0003</b>	Rullo a Gabbia G1 - 150	-	-	1	-	-	-	-
16	<b>77.91.0004</b>	Rullo a Gabbia G1 - 170	-	-	-	1	-	-	-
16	<b>77.91.0005</b>	Rullo a Gabbia G1 - 190	-	-	-	-	1	-	-
16	<b>77.91.0006</b>	Rullo a Gabbia G1 - 210	-	-	-	-	-	1	-
16	<b>77.91.0007</b>	Rullo a Gabbia G1 - 230	-	-	-	-	-	-	1
17	<b>80.S.62.283</b>	Spina elastica d. 8 x 30 UNI 6873	2	2	2	2	2	2	2
18	<b>80.C.87.005</b>	Supporto UCF - 205	2	2	2	2	2	2	2
19	<b>78.60.0054</b>	Telaio rullo - 110	1	-	-	-	-	-	-
19	<b>78.60.0055</b>	Telaio rullo - 130	-	1	-	-	-	-	-
19	<b>78.60.0056</b>	Telaio rullo - 150	-	-	1	-	-	-	-
19	<b>78.60.0057</b>	Telaio rullo - 170	-	-	-	1	-	-	-
19	<b>78.60.0058</b>	Telaio rullo - 190	-	-	-	-	1	-	-
19	<b>78.60.0059</b>	Telaio rullo - 210	-	-	-	-	-	1	-
19	<b>78.60.0060</b>	Telaio rullo - 230	-	-	-	-	-	-	1
20	<b>80.Z.03.138</b>	Vite TE 8.8 M 10 x 35 UNI 5739 Zn.	16	16	16	16	16	16	16
21	<b>78.90.0062 (*)</b>	Traversa attacco rullo Sirio ( fino matr. 03769 )	2	2	2	2	2	2	2
21	<b>78.90.0074</b>	Traversa attacco rullo Sirio ( dalla matr. 03770 )	2	2	2	2	2	2	2
21	<b>78.90.0063</b>	Traversa attacco rullo L	2	2	2	2	2	2	2
21	<b>78.90.0065</b>	Traversa attacco rullo D	2	2	2	2	2	2	2
21	<b>78.90.0064</b>	Traversa attacco rullo P	2	2	2	2	2	2	2
22	<b>80.Z.11.018</b>	Dado Metalbloc 6S M 16 x 1,5 Zn.	4	4	4	4	4	4	4
23	<b>71.97.0011 (*)</b>	Bussola d. 16.5 d. 36 h = 14 ( fino matr. 03769 )	2	2	2	2	2	2	2
23	<b>71.97.0012</b>	Bussola d. 16.5 d. 36 h = 18 ( dalla matr. 03770 )	6	6	6	6	6	6	6

Rif.	CODICE	Descrizione	110	130	150	170	190	210	230
24	<b>80.Z.00.044</b>	Vite TE 8.8 M 16x1,5x 45 fil. 25 zn	2	2	2	2	2	2	2
25	<b>80.Z.30.016</b>	Rondella piana 17 - 30 - 3 UNI 6592 Zn.	4	4	4	4	4	4	4
26	<b>80.S.01.012</b>	Dado Alto 6S M 16 UNI 5587	2	2	2	2	2	2	2
27	<b>80.Z.11.019</b>	Dado Metalbloc 6S M 16 Zn.	2	2	2	2	2	2	2
28	<b>77.94.0011</b>	Rullo a Spirale <b>SP1-170</b>	-	-	-	1	-	-	-
28	<b>77.94.0012</b>	Rullo a Spirale <b>SP1-190</b>	-	-	-	-	1	-	-
28	<b>77.94.0013</b>	Rullo a Spirale <b>SP1-210</b>	-	-	-	-	-	1	-
28	<b>77.94.0014</b>	Rullo a Spirale <b>SP1-230</b>	-	-	-	-	-	-	1
29	<b>78.60.0101</b>	Telaio pulirullo <b>SP1-170</b>	-	-	-	1	-	-	-
29	<b>78.60.0102</b>	Telaio pulirullo <b>SP1-190</b>	-	-	-	-	1	-	-
29	<b>78.60.0103</b>	Telaio pulirullo <b>SP1-210</b>	-	-	-	-	-	1	-
29	<b>78.60.0104</b>	Telaio pulirullo <b>SP1-230</b>	-	-	-	-	-	-	1
30	<b>71.42.0016</b>	Asta filettata M 16 Pk	-	-	-	1	1	1	1
31	<b>80.Z.02.127</b>	Vite TE 8.8 M 16x1,5x 65 UNI 5738 Zn.	2	2	2	2	2	2	2
32	<b>78.90.0077</b>	Traversa attacco rullo Dx. Alfa	1	1	1	1	1	1	1
32	<b>78.90.0078</b>	Traversa attacco rullo Sx. Alfa	1	1	1	1	1	1	1
32	<b>78.90.0075</b>	Traversa Dx. attacco rullo a rete Sirio	1	1	1	1	1	1	1
32	<b>78.90.0076</b>	Traversa Sx. attacco rullo a rete Sirio	1	1	1	1	1	1	1
33	<b>80.Z.11.015</b>	Dado Metalbloc 6S M 12 Zn.	4	4	4	4	4	4	4
34	<b>78.44.0001</b>	Staffa attacco 2° punto L	2	2	2	2	2	2	2
35	<b>80.Z.03.161</b>	Vite TE 8.8 M 12 x 40 UNI 5739 Zn.	4	4	4	4	4	4	4
50	<b>61.42.0002</b>	Kit rullo a Gabbia <b>G1 - 110</b>	1	-	-	-	-	-	-
50	<b>61.42.0003</b>	Kit rullo a Gabbia <b>G1 - 130</b>	-	1	-	-	-	-	-
50	<b>61.42.0004</b>	Kit rullo a Gabbia <b>G1 - 150</b>	-	-	1	-	-	-	-
50	<b>61.42.0005</b>	Kit rullo a Gabbia <b>G1 - 170</b>	-	-	-	1	-	-	-
50	<b>61.42.0006</b>	Kit rullo a Gabbia <b>G1 - 190</b>	-	-	-	-	1	-	-
50	<b>61.42.0007</b>	Kit rullo a Gabbia <b>G1 - 210</b>	-	-	-	-	-	1	-
50	<b>61.42.0008</b>	Kit rullo a Gabbia <b>G1 - 230</b>	-	-	-	-	-	-	1
51	<b>61.31.0002</b>	Kit rullo a Spuntoni <b>P1 - 110</b>	1	-	-	-	-	-	-
51	<b>61.31.0003</b>	Kit rullo a Spuntoni <b>P1 - 130</b>	-	1	-	-	-	-	-
51	<b>61.31.0004</b>	Kit rullo a Spuntoni <b>P1 - 150</b>	-	-	1	-	-	-	-
51	<b>61.31.0005</b>	Kit rullo a Spuntoni <b>P1 - 170</b>	-	-	-	1	-	-	-
51	<b>61.31.0006</b>	Kit rullo a Spuntoni <b>P1 - 190</b>	-	-	-	-	1	-	-
51	<b>61.31.0007</b>	Kit rullo a Spuntoni <b>P1 - 210</b>	-	-	-	-	-	1	-
51	<b>61.31.0008</b>	Kit rullo a Spuntoni <b>P1 - 230</b>	-	-	-	-	-	-	1
52	<b>61.20.0013</b>	Kit rullo a Spirale <b>SP1 - 170</b>	-	-	-	1	-	-	-
52	<b>61.20.0014</b>	Kit rullo a Spirale <b>SP1 - 190</b>	-	-	-	-	1	-	-
52	<b>61.20.0015</b>	Kit rullo a Spirale <b>SP1 - 210</b>	-	-	-	-	-	1	-
52	<b>61.20.0016</b>	Kit rullo a Spirale <b>SP1 - 230</b>	-	-	-	-	-	-	1

Rif.	CODICE	Descrizione	A	B	C	D
1	80.A.20.215	Forcella di attacco B4 Z-6	2	1	1	1
2	80.A.20.305	Crociera completa B-4	2	2	2	2
3	80.A.20.135	Forcella tubo esterno B4	1	1	1	1
4	80.S.62.291	Spina elastica d. 8 x 60 UNI 6873	1	1	1	1
5	80.A.20.358	Tubo esterno B4	1	1	1	1
6	80.A.20.328	Tubo interno B4	1	1	1	1
7	80.S.62.290	Spina elastica d. 8 x 55 UNI 6873	1	1	1	1
8	80.A.20.105	Forcella tubo interno B4	1	1	1	1
9	80.A.20.402	Pulsante per cardano B4	2	2	1	2
10	80.A.20.508	Doppio giunto tubo interno B4 1"3/8 Z-6	1	1	1	1
11	80.A.20.509	Doppio giunto tubo esterno B4 1"3/8 Z-6	1	-	-	-
12	80.A.20.910	Protezione cardano B-4 completa	1	1	1	1
13	80.R.01.047	Vite TE 8.8 M 8 x 45 UNI 5737	-	1	-	-
13	80.R.03.116	Vite TE 8.8 M 8 x 45 UNI 5739	-	-	-	1
14	80.Z.11.009	Dado Metalbloc 6S M 8 Zn.	-	1	-	1
15	80.A.20.420	Molla di pressione LF-1	-	-	8	-
16	80.S.01.010	Dado Alto 6S M 12 UNI 5587	-	-	1	-
17	80.Z.01.092	Vite TE 8.8 M 12 x 70 UNI 5737 Zn.	-	-	1	-
18	80.A.20.038	Frizione F-1 per B-4 1"3/8 Z-6	-	-	1	-
19	80.R.01.075	Vite TE 8.8 M 10 x 85 UNI 5737	-	-	8	-
20	80.Z.11.012	Dado Metalbloc 6S M 10 Zn.	-	-	8	-
21	80.A.20.484	Disco di pressione LF-1 / LF-3	-	-	1	-
22	80.A.20.465	Disco intermedio LF-1	-	-	1	-
23	80.A.20.443	Discò d'attrito LF-1 / LF-3 d. 140	-	-	2	-
24	80.A.20.184	Trascinatore B4 1"3/8 Z-6	-	-	1	-
25	80.A.20.390	Distanziale frizione LF1 / LF4	-	-	1	-
26	80.A.20.164	Forcella a flangia F1 B4	-	-	1	-
27	80.Z.61.014	Ingrass. diritto M 8 x 1 A UNI 7663 Zn.	-	1	-	1
28	80.A.20.008	Limitatore bullone LB-4 1"3/8 Z-6	-	1	-	1
	80.A.10.401	Giunto cardanico B4 - 900 1"3/8 Z-6	A			
	80.A.10.402	Giunto cardanico B4 - 900 LB-4 1"3/8 Z-6		B		
	80.A.10.403	Giunto cardanico B4 - 900 LF-1 1"3/8 Z-6			C	
	80.A.10.404	Giunto cardanico B4 - 900 LB-4 1"3/8 Z-6 (G)				D





## LUBRIFICANTI CONSIGLIATI

- Per il gruppo riduttore (o cambio): **OLIO AGIP ROTRA MP SAE 120W** o equivalente.
- Per tutti i punti di ingrassaggio, si consiglia: **GRASSO AGIP GREASE SLL 00**.

**Si ricorda infine che la Ditta Costruttrice è sempre a disposizione per qualsiasi necessità di assistenza e ricambi.**

Punti di lubrificazione:

- 1) **Ingrassaggio supporto cuscinetto superiore.**
- 2) **Ingrassaggio supporto rullo.**
- 3) **Carico grasso vasca ingranaggi 1 kg/elemento.**
- 4) **Livello olio scatola ingranaggi.**
- 5) **Carico olio scatola ingranaggi 1.5 kg.**

