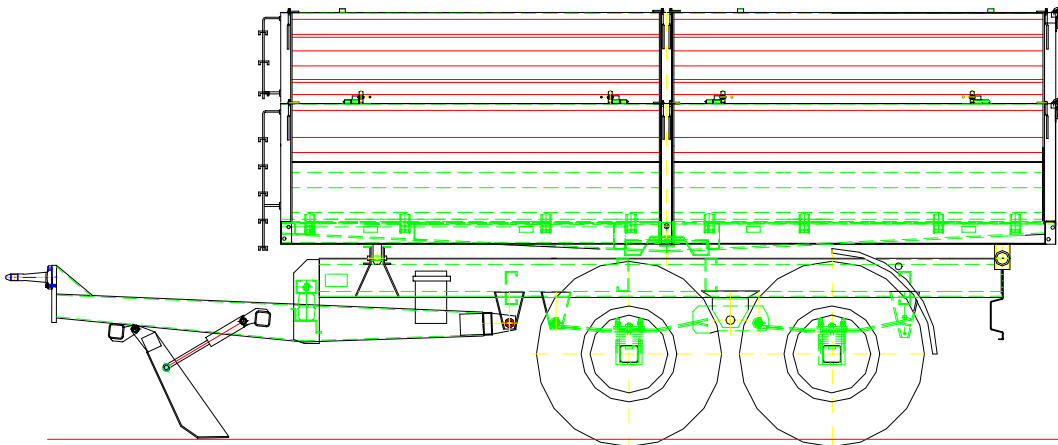


Behler

ERSATZTEILKATALOG

TANDEM DREISEITENKIPPER

TYP TDK 200



INHALT

	SEITE
1. Tandemdreiseitenkipper Typ TDK200 – 2205.009	3
Grundbordwand H=800 mm; Aufsatzbordwand H=600+600 mm; Plane und Spriegel, Podest; Druckluftbremsanlage	
2. Tandemdreiseitenkipper Typ TDK200 – 2205.012	4
Grundbordwand H=800 mm; Aufsatzbordwand H=800 mm; Plane und Spriegel, Podest; Hydraulischer Seitliche Zentralferigelung der Bordwand; Druckluftbremsanlage	
3. Tandemdreiseitenkipper Typ TDK200 – 2205.018	5
Grundbordwand H=800 mm; Aufsatzbordwand H=800 mm; Plane und Spriegel, Podest; Reserveradhalter; Druckluftbremsanlage	
4. Tandemdreiseitenkipper Typ TDK200 – 2205.011	6
Grundbordwand H=800 mm; Aufsatzbordwand H=800 mm; Grundbordwand seitlich; Plane und Spriegel, Podest; Seitliches Kartofelblech; Druckluftbremsanlage	
5. Tandemdreiseitenkipper Typ TDK200 – 2205.013	7
Grundbordwand H=800 mm; Aufsatzbordwand H=600+600 mm; Hydraulische Silorückwand; Reserveradhalter; Druckluftbremsanlage	
6. Tandemdreiseitenkipper Typ TDK200 – 2205.015	8
Grundbordwand H=800 mm; Aufsatzbordwand H=600+600 mm; Hydraulische Silorückwand; Plane und Spriegel, Podest; Druckluftbremsanlage	
7. Tandemdreiseitenkipper Typ TDK200 – 2205.016	9
Grundbordwand H=800 mm; Aufsatzbordwand H=800 mm; Hydraulische Silorückwand; Plane und Spriegel, Podest; Druckluftbremsanlage	
8. Tandemdreiseitenkipper Typ TDK200 – 2205.014 (Dänemark)	10
Grundbordwand H=800 mm; Aufsatzbordwand H=800 mm; Hydraulische Silorückwand; Seitliches Kartofelblech; Hydraulischer Seitliche Zentralferigelung der Bordwand; Hydraulische Bremse	
9. Tandemdreiseitenkipper Typ TDK200 – 2205.017 (Dänemark)	11
Grundbordwand H=800 mm; Aufsatzbordwand H=800 mm; Seitliches Kartofelblech; Hydraulischer Seitliche Zentralferigelung der Bordwand; Hydraulische Bremse	

ERSATZTEILKATALOG TDK 200

1. Tandemdreiseitenkipper Typ TDK200 – 2205.009

Grundbordwand H=800 mm; Aufsatzbordwand H=600+600 mm;
Plane und Spriegel, Podest; Druckluftbremsanlage

POS	SEITE	BAUGRUPPE	Stückzahl 2205.009
I.	12	Achse BPW GS 11010-1 - 2188.24.002	2
		Rahmen - 2205.28.004	1
		Räder 550/60-22.5	4
		Unterlegkeile - 2188.90.001	1
		Kotflügel - 2188.91.001	1
		Seitliches Kartoffelblech - 2175.59.001	-
		Seitliches Kartoffelblech - 2175.59.004	-
II.	14	Zuggabel mit Hydraulischer Stützfuß - 2188.27.006	1
		Zugöse - 2205.27.002	1
		Drehbare Zugöse - 2205.27.003	-
		Hydraulische Anlage Stützfuß - 2188.46.005	1
III.	16	Federung – 2188.29.002	1
IV.	18	Plattform – 2205.81.004	1
V.1	20	Grundbordwand vorn – 2175.80.072	1
		Grundbordwand seitlich – 2175.80.073	4
		Grundbordwand hinten – 2175.80.074.A	1
		Eckrunge vorne links – 2175.80.095	1
		Eckrunge vorne rechts – 2175.80.096	1
		Mittelrung – 2175.80.094	2
		Eckrunge hinten links – 2175.80.097	1
		Eckrunge hinten rechts – 2175.80.098	1
VI.1	26	Aufsatzbordwand vorn – 2175.82.062	2
		Aufsatzbordwand seitlich – 2175.82.063	8
		Aufsatzbordwand hinten – 2175.82.064.A	2
		Aufsatzzeckrunge vorne links – 2175.82.068	2
		Aufsatzzeckrunge vorne rechts – 2175.82.069	2
		Aufsatzmittelrung – 2175.82.067	4
		Aufsatzzeckrunge hinten links – 2175.82.058	2
		Aufsatzzeckrunge hinten rechts – 2175.82.059	2
VII.1	30	Plane - 2175.84.006	1
		Spriegel - 2175.56.002	1
VIII.	32	Podest - 2175.66.001	1
XIV.1	42	Beleuchtung – 2175.37.003	1
XV.	44	Hydraulikanlage – 2205.46.001	1
XVI.	46	Druckluftbremsanlage - 2188.35.002	1
XVIII.	50	Feststellbremse – 2188.39.003	1

ERSATZTEILKATALOG TDK 200

2. Tandemdreiseitenkipper Typ TDK200 – 2205.012

Grundbordwand H=800 mm; Aufsatzbordwand H=800 mm;
Plane und Spriegel, Podest; Hydraulischer Seitliche Zentralferigelung
der Bordwand; Druckluftbremsanlage

POS	SEITE	BAUGRUPPE	Stückzahl 2205.012
I.	12	Achse BPW GS 11010-1 - 2188.24.002	2
		Rahmen - 2205.28.004	1
		Räder 550/60-22.5	4
		Unterlegkeile - 2188.90.001	1
		Kotflügel - 2188.91.001	1
		Seitliches Kartoffelblech - 2175.59.001	-
		Seitliches Kartoffelblech - 2175.59.004	-
II.	14	Zuggabel mit Hydraulischer Stützfuß - 2188.27.006	1
		Zugöse - 2205.27.002	1
		Drehbare Zugöse - 2205.27.003	-
		Hydraulische Anlage Stützfuß - 2188.46.005	1
III.	16	Federung – 2188.29.002	1
IV.	18	Plattform – 2205.81.004	1
V.1	20	Grundbordwand vorn – 2175.80.072	1
		Grundbordwand seitlich – 2175.80.073	4
		Grundbordwand hinten – 2175.80.074.A	1
		Eckrunge vorne links – 2175.80.095	1
		Eckrunge vorne rechts – 2175.80.096	1
		Mittelrung – 2175.80.094	2
		Eckrunge hinten links – 2175.80.097	1
		Eckrunge hinten rechts – 2175.80.098	1
VI.1	26	Aufsatzbordwand vorn – 2175.82.072	1
		Aufsatzbordwand seitlich – 2175.82.073	4
		Aufsatzbordwand hinten – 2175.82.074.A	1
		Aufsatzzeckrunge vorne links – 2175.82.095	1
		Aufsatzzeckrunge vorne rechts – 2175.82.096	1
		Aufsatzemittenrunge – 2175.82.094	2
		Aufsatzzeckrunge hinten links – 2175.82.097	1
		Aufsatzzeckrunge hinten rechts – 2175.82.098	1
VII.1	30	Plane - 2175.84.006	1
		Spriegel - 2175.56.002	1
VIII.	32	Podest - 2175.66.001	1
XIV.1	42	Beleuchtung – 2175.37.003	1
XV.	44	Hydraulikanlage – 2205.46.001	1
XVI.	46	Druckluftbremsanlage - 2188.35.002	1
XVIII.	50	Feststellbremse – 2188.39.003	1
XIX.	52	Hydraulischer Seitliche Zentralferigelung der Bordwand - 2175.46.003	1

ERSATZTEILKATALOG TDK 200

3. Tandemdreiseitenkipper Typ TDK200 – 2205.018

Grundbordwand H=800 mm; Aufsatzbordwand H=800 mm;

Plane und Spiegel, Podest; Reserveradhalter; Druckluftbremsanlage

POS	SEITE	BAUGRUPPE	Stückzahl 2205.018
I.	12	Achse BPW GS 11010-1 - 2188.24.002 Rahmen - 2205.28.004 Räder 550/60-22.5 Unterlegkeile - 2188.90.001 Kotflügel - 2188.91.001 Seitliches Kartoffelblech - 2175.59.001 Seitliches Kartoffelblech - 2175.59.004	2 1 4+1 1 1 - -
II.	14	Zuggabel mit Hydraulischer Stützfuß - 2188.27.006 Zugöse - 2205.27.002 Drehbare Zugöse - 2205.27.003 Hydraulische Anlage Stützfuß - 2188.46.005	1 1 - 1
III.	16	Federung – 2188.29.002	1
IV.	18	Plattform – 2205.81.004	1
V.1	20	Grundbordwand vorn – 2175.80.072 Grundbordwand seitlich – 2175.80.073 Grundbordwand hinten – 2175.80.074.A Eckrunge vorne links – 2175.80.095 Eckrunge vorne rechts – 2175.80.096 Mittelrunge – 2175.80.094 Eckrunge hinten links – 2175.80.097 Eckrunge hinten rechts – 2175.80.098	1 4 1 1 1 2 1 1
VI.1	26	Aufsatzbordwand vorn – 2175.82.072 Aufsatzbordwand seitlich – 2175.82.073 Aufsatzbordwand hinten – 2175.82.074.A Aufsatzeckrunge vorne links – 2175.82.095 Aufsatzeckrunge vorne rechts – 2175.82.096 Aufsatzemittenrunge – 2175.82.094 Aufsatzeckrunge hinten links – 2175.82.097 Aufsatzeckrunge hinten rechts – 2175.82.098	1 4 1 1 1 2 1 1
VII.1	30	Plane - 2175.84.006 Spiegel - 2175.56.002	1 1
VIII.	32	Podest - 2175.66.001	1
XIV.1	42	Beleuchtung – 2175.37.003	1
XV.	44	Hydraulikanlage – 2205.46.001	1
XVI.	46	Druckluftbremsanlage - 2188.35.002	1
XVIII.	50	Feststellbremse – 2188.39.003	1
XX.	54	Reserveradhalter - 2205.71.001	1

ERSATZTEILKATALOG TDK 200

4. Tandemdreiseitenkipper Typ TDK200 – 2205.011

Grundbordwand H=800 mm; Aufsatzbordwand H=800 mm;
Grundbordwand seitlich; Plane und Spriegel, Podest; Seitliches Kartoffelblech;
Druckluftbremsanlage

POS	SEITE	BAUGRUPPE	Stückzahl 2205.011
I.	12	Achse BPW GS 11010-1 - 2188.24.003 (A.G.S.)	2
		Rahmen - 2205.28.004	1
		Räder 550/60-22.5	4
		Unterlegkeile - 2188.90.001	1
		Kotflügel - 2188.91.001	1
		Seitliches Kartoffelblech - 2175.59.001	-
		Seitliches Kartoffelblech - 2175.59.004	1
II.	14	Zuggabel mit Hydraulischer Stützfuß - 2188.27.006	1
		Zugöse - 2205.27.002	1
		Drehbare Zugöse - 2205.27.003	-
		Hydraulische Anlage Stützfuß - 2188.46.005	1
III.	16	Federung – 2188.29.002	1
IV.	18	Plattform – 2205.81.004	1
V.2	22	Grundbordwand vorn – 2175.80.072	1
		Grundbordwand seitlich – 2175.80.060	2
		Grundbordwand hinten – 2175.80.074.A	1
		Eckrunge vorne links – 2175.80.095	1
		Eckrunge vorne rechts – 2175.80.096	1
		Eckrunge hinten links – 2175.80.097	1
		Eckrunge hinten rechts – 2175.80.098	1
VI.2	28	Aufsatzbordwand vorn – 2175.82.072	1
		Aufsatzbordwand seitlich – 2175.82.083	2
		Aufsatzbordwand hinten – 2175.82.074.A	1
		Aufsatzzeckrunge vornelinks – 2175.82.095	1
		Aufsatzzeckrunge vornerechts – 2175.82.096	1
		Aufsatzzeckrunge hintenlinks – 2175.82.097	1
		Aufsatzzeckrunge hintenrechts – 2175.82.098	1
VII.2	30	Plane - 2175.84.008	1
		Spriegel - 2175.56.002	1
VIII.	32	Podest - 2175.66.001	1
IX.	34	Bordwandhebefeder-2175.80.050	1
X.	36	Bordwandspanner – 2175.80.056	2
XI.	37	Spannseil – 2175.85.002	1
XIV.2	42	Beleuchtung – 2175.37.005	1
XV.	44	Hydraulikanlage – 2205.46.001	1
XVI.	46	Druckluftbremsanlage - 2188.35.002	1
XVIII.	50	Feststellbremse – 2188.39.003	1

ERSATZTEILKATALOG TDK 200

5. Tandemdreiseitenkipper Typ TDK200 – 2205.013

Grundbordwand H=800 mm; Aufsatzbordwand H=600+600 mm;
Hydraulische Silorückwand; Reserveradhalter; Druckluftbremsanlage

POS	SEITE	BAUGRUPPE	Stückzahl 2205.013
I.	12	Achse BPW GS 11010-1 - 2188.24.002 Rahmen - 2205.28.004 Räder 550/60-22.5 Unterlegkeile - 2188.90.001 Kotflügel - 2188.91.001 Seitliches Kartoffelblech - 2175.59.001 Seitliches Kartoffelblech - 2175.59.004	2 1 4+1 1 1 - -
II.	14	Zuggabel mit Hydraulischer Stützfuß - 2188.27.006 Zugöse - 2205.27.002 Drehbare Zugöse - 2205.27.003 Hydraulische Anlage Stützfuß - 2188.46.005	1 1 - 1
III.	16	Federung – 2188.29.002	1
IV.	18	Plattform – 2205.81.004	1
V.1	20	Grundbordwand vorn – 2175.80.072 Grundbordwand seitlich – 2175.80.073 Eckrunge vorne links – 2175.80.095 Eckrunge vorne rechts – 2175.80.096 Mittelrung – 2175.80.094 Eckrunge hinten links – 2175.80.097 Eckrunge hinten rechts – 2175.80.098	1 4 1 1 2 1 1
VI.1	26	Aufsatzbordwand vorn – 2175.82.062 Aufsatzbordwand vorn – 2175.82.075 Aufsatzbordwand seitlich – 2175.82.063 Aufsatzeckrunge vorne links – 2175.82.068 Aufsatzeckrunge vorne rechts – 2175.82.069 Aufsatzemittelrung – 2175.82.067 Aufsatzeckrunge hinten links – 2175.82.058 Aufsatzeckrunge hinten rechts – 2175.82.059	1 1 8 2 2 4 2 2
XII.	38	Hydraulische Silorückwand - 2205.80.005	1
XIV.1	42	Beleuchtung – 2175.37.003	1
XV.	44	Hydraulikanlage – 2205.46.001	1
XVI.	46	Druckluftbremsanlage - 2188.35.002	1
XVIII.	50	Feststellbremse – 2188.39.003	1
XX.	54	Reserveradhalter - 2205.71.001	1

ERSATZTEILKATALOG TDK 200

6. Tandemdreiseitenkipper Typ TDK200 – 2205.015

Grundbordwand H=800 mm; Aufsatzbordwand H=600+600 mm;
Hydraulische Silorückwand; Plane und Spriegel, Podest; Druckluftbremsanlage

POS	SEITE	BAUGRUPPE	Stückzahl 2205.015
I.	12	Achse BPW GS 11010-1 - 2188.24.002	2
		Rahmen - 2205.28.004	1
		Räder 550/60-22.5	4
		Unterlegkeile - 2188.90.001	1
		Kotflügel - 2188.91.001	1
		Seitliches Kartoffelblech - 2175.59.001	-
		Seitliches Kartoffelblech - 2175.59.004	-
II.	14	Zuggabel mit Hydraulischer Stützfuß - 2188.27.006	1
		Zugöse - 2205.27.002	1
		Drehbare Zugöse - 2205.27.003	-
		Hydraulische Anlage Stützfuß - 2188.46.005	1
III.	16	Federung – 2188.29.002	1
IV.	18	Plattform – 2205.81.004	1
V.1	20	Grundbordwand vorn – 2175.80.072	1
		Grundbordwand seitlich – 2175.80.073	4
		Eckrunge vorne links – 2175.80.095	1
		Eckrunge vorne rechts – 2175.80.096	1
		Mittelrung – 2175.80.094	2
		Eckrunge hinten links – 2175.80.097	1
		Eckrunge hinten rechts – 2175.80.098	1
VI.1	26	Aufsatzbordwand vorn – 2175.82.062	1
		Aufsatzbordwand vorn – 2175.82.075	1
		Aufsatzbordwand seitlich – 2175.82.063	8
		Aufsatzzeckrunge vorne links – 2175.82.068	2
		Aufsatzzeckrunge vorne rechts – 2175.82.069	2
		Aufsatzmittelrung – 2175.82.067	4
		Aufsatzzeckrunge hinten links – 2175.82.058	2
		Aufsatzzeckrunge hinten rechts – 2175.82.059	2
VII.1	30	Plane - 2175.84.006	1
		Spriegel - 2175.56.002	1
VIII.	32	Podest - 2175.66.001	
XII.	38	Hydraulische Silorückwand - 2205.80.005	1
XIV.1	42	Beleuchtung – 2175.37.003	1
XV.	44	Hydraulikanlage – 2205.46.001	1
XVI.	46	Druckluftbremsanlage - 2188.35.002	1
XVIII.	50	Feststellbremse – 2188.39.003	1

ERSATZTEILKATALOG TDK 200

7. Tandemdreiseitenkipper Typ TDK200 – 2205.016

Grundbordwand H=800 mm; Aufsatzbordwand H=800 mm;
Hydraulische Silorückwand; Plane und Spriegel, Podest; Druckluftbremsanlage

POS	SEITE	BAUGRUPPE	Stückzahl 2205.016
I.	12	Achse BPW GS 11010-1 - 2188.24.002	2
		Rahmen - 2205.28.004	1
		Räder 550/60-22.5	4
		Unterlegkeile - 2188.90.001	1
		Kotflügel - 2188.91.001	1
		Seitliches Kartoffelblech - 2175.59.001	-
		Seitliches Kartoffelblech - 2175.59.004	-
II.	14	Zuggabel mit Hydraulischer Stützfuß - 2188.27.006	1
		Zugöse - 2205.27.002	1
		Drehbare Zugöse - 2205.27.003	-
		Hydraulische Anlage Stützfuß - 2188.46.005	1
III.	16	Federung – 2188.29.002	1
IV.	18	Plattform – 2205.81.004	1
V.1	20	Grundbordwand vorn – 2175.80.072	1
		Grundbordwand seitlich – 2175.80.073	4
		Eckrunge vorne links – 2175.80.095	1
		Eckrunge vorne rechts – 2175.80.096	1
		Mittelrunge – 2175.80.094	2
		Eckrunge hinten links – 2175.80.097	1
		Eckrunge hinten rechts – 2175.80.098	1
VI.1	26	Aufsatzbordwand vorn – 2175.82.076	1
		Aufsatzbordwand seitlich – 2175.82.073	4
		Aufsatzzeckrunge vorne links – 2175.82.095	1
		Aufsatzzeckrunge vorne rechts – 2175.82.096	1
		Aufsatzemittenrunge – 2175.82.094	2
		Aufsatzzeckrunge hinten links – 2175.82.097	1
		Aufsatzzeckrunge hinten rechts – 2175.82.098	1
VII.1	30	Plane - 2175.84.006	1
		Spriegel - 2175.56.002	1
VIII.	32	Podest - 2175.66.001	1
XIII.	38	Hydraulische Silorückwand - 2205.80.006	1
XIV.1	42	Beleuchtung – 2175.37.003	1
XV.	44	Hydraulikanlage – 2205.46.001	1
XVI.	46	Druckluftbremsanlage - 2188.35.002	1
XVIII.	50	Feststellbremse – 2188.39.003	1

ERSATZTEILKATALOG TDK 200

8. Tandemdreiseitenkipper Typ TDK200 – 2205.014 (Dänemark)
 Grundbordwand H=800 mm; Aufsatzbordwand H=800 mm;
 Hydraulische Silorückwand; Seitliches Kartoffelblech;
 Hydraulischer Seitliche Zentralferigelung der Bordwand; Hydraulische Bremse

POS	SEITE	BAUGRUPPE	Stückzahl 2205.014
I.	12	Achse BPW GS 11010-1 - 2188.24.002	2
		Rahmen - 2205.28.004	1
		Räder 550/60-22.5	4
		Unterlegkeile - 2188.90.001	1
		Kotflügel - 2188.91.001	1
		Seitliches Kartoffelblech - 2175.59.001	1
		Seitliches Kartoffelblech - 2175.59.004	-
II.	14	Zuggabel mit Hydraulischer Stützfuß - 2188.27.006	1
		Zugöse - 2205.27.002	-
		Drehbare Zugöse - 2205.27.003	1
		Hydraulische Anlage Stützfuß - 2188.46.005	1
III.	16	Federung – 2188.29.002	1
IV.	18	Plattform – 2205.81.004	1
V.1	20	Grundbordwand vorn – 2175.80.072	1
		Grundbordwand seitlich – 2175.80.073	4
		Eckrunge vorne links – 2175.80.095	1
		Eckrunge vorne rechts – 2175.80.096	1
		Mittelrunge – 2175.80.094	2
		Eckrunge hinten links – 2175.80.097	1
		Eckrunge hinten rechts – 2175.80.098	1
VI.1	26	Aufsatzbordwand vorn – 2175.82.076	1
		Aufsatzbordwand seitlich – 2175.82.073	4
		Aufsatzzeckrunge vorne links – 2175.82.095	1
		Aufsatzzeckrunge vorne rechts – 2175.82.096	1
		Aufsatzemittenrunge – 2175.82.094	2
		Aufsatzzeckrunge hinten links – 2175.82.097	1
		Aufsatzzeckrunge hinten rechts – 2175.82.098	1
XIII.	38	Hydraulische Silorückwand - 2205.80.006	1
XIV.1	42	Beleuchtung – 2175.37.005	1
XV.	44	Hydraulikanlage – 2205.46.001	1
XVII.	48	Hydraulische Bremse - 2188.35.003	1
XVIII.	50	Feststellbremse – 2188.39.003	1
XIX.	52	Hydraulischer Seitliche Zentralferigelung der Bordwand - 2175.46.003	1

ERSATZTEILKATALOG TDK 200

9. Tandemdreiseitenkipper Typ TDK200 – 2205.017 (Dänemark)

Grundbordwand H=800 mm; Aufsatzbordwand H=800 mm;
 Seitliches Kartoffelblech; Hydraulischer Seitliche Zentralferigelung der Bordwand;
 Hydraulische Bremse

POS	SEITE	BAUGRUPPE	Stückzahl 2205.017
I.	12	Achse BPW GS 11010-1 - 2188.24.002 Rahmen - 2205.28.004 Räder 550/60-22.5 Unterlegkeile - 2188.90.001 Kotflügel - 2188.91.001 Seitliches Kartoffelblech - 2175.59.001 Seitliches Kartoffelblech - 2175.59.004	2 1 4 1 1 1 -
II.	14	Zuggabel mit Hydraulischer Stützfuß - 2188.27.006 Zugöse - 2205.27.002 Drehbare Zugöse - 2205.27.003 Hydraulische Anlage Stützfuß - 2188.46.005	1 - 1 1
III.	16	Federung – 2188.29.002	1
IV.	18	Plattform – 2205.81.004	1
V.1	20	Grundbordwand vorn – 2175.80.072 Grundbordwand seitlich – 2175.80.073 Grundbordwand hinten – 2175.80.074.A Eckrunge vorne links – 2175.80.095 Eckrunge vorne rechts – 2175.80.096 Mittelrunge – 2175.80.094 Eckrunge hinten links – 2175.80.097 Eckrunge hinten rechts – 2175.80.098	1 4 1 1 1 2 1 1
VI.1	26	Aufsatzbordwand vorn – 2175.82.072 Aufsatzbordwand seitlich – 2175.82.073 Aufsatzbordwand hinten – 2175.82.074.A Aufsatzeckrunge vorne links – 2175.82.095 Aufsatzeckrunge vorne rechts – 2175.82.096 Aufsatzemittenrunge – 2175.82.094 Aufsatzeckrunge hinten links – 2175.82.097 Aufsatzeckrunge hinten rechts – 2175.82.098	1 4 1 1 1 2 1 1
XIV.1	42	Beleuchtung – 2175.37.005	1
XV.	44	Hydraulikanlage – 2205.46.001	1
XVII.	48	Hydraulische Bremse - 2188.35.003	1
XVIII.	50	Feststellbremse – 2188.39.003	1
XIX.	52	Hydraulischer Seitliche Zentralferigelung der Bordwand - 2175.46.003	1

ERSATZTEILKATALOG TDK 200

I. Achse BPW GS 11010-1 - 2188.24.002

Rahmen - 2205.28.004

Räder 550/60-22.5

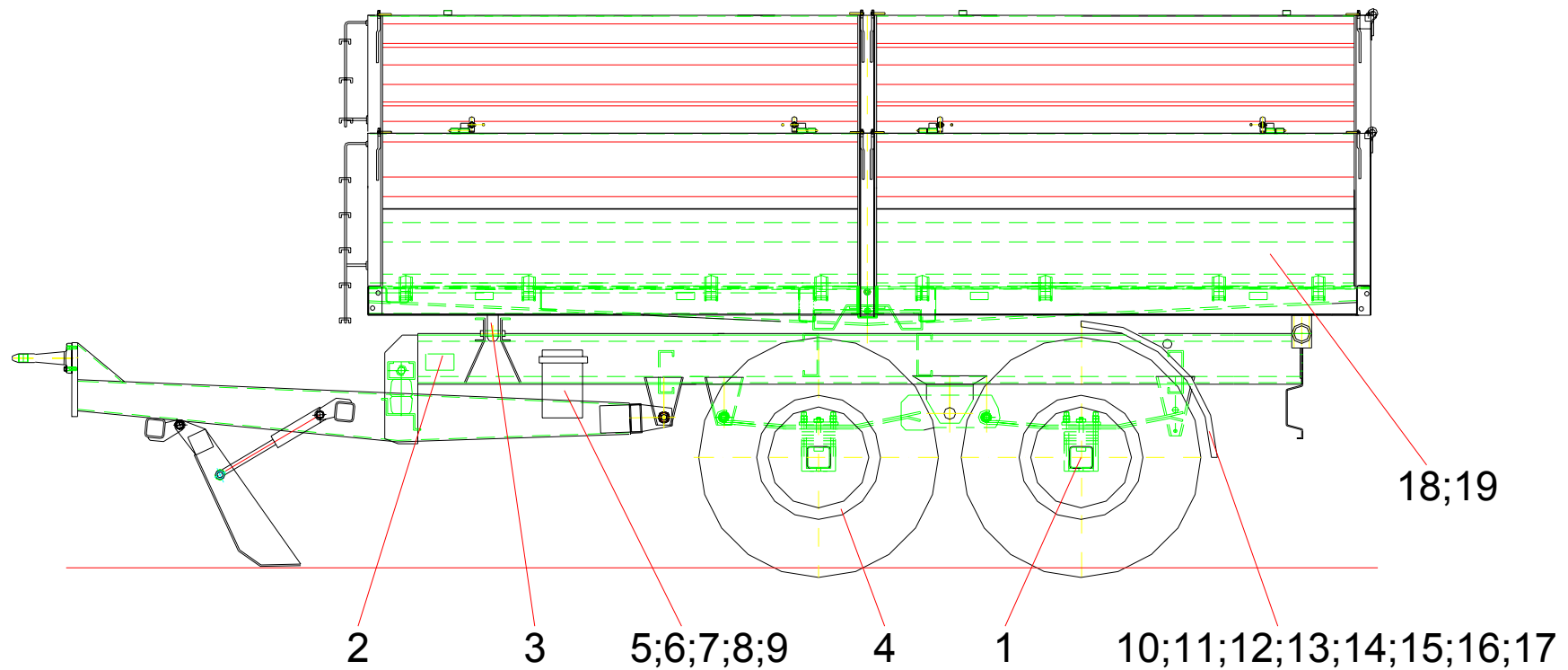
Unterlegkeile - 2188.90.001

Kotflügel - 2188.91.001

Seitliches Kartoffelblech - 2175.59.001

Seitliches Kartoffelblech - 2175.59.004

POS.	BEZEICHNUNG	CODE	STÜCH
1.	Achse BPW GS 11010-1	2188.24.002	2
2.	Rahmen	2205.28.004	1
3.	Gummiauflage	81.96.210.0079	2
4.	Räder 550/60-22.5		4
5.	Unterlegkeile F 53	49200760	2
6.	Unterlage Unterlegkeile	49200540	2
7.	Schraube M8x20	4845	8
8.	Mutter M8	4071	8
9.	Federring N8	7666/2	8
10.	Kotflügel hinten	JS – 23	2
11.	Konsole aus Kotflügel	2175.91.010	4
12.	Rohr	2175.91.011	2
13.	Schraube M10x25	4845	8
14.	Mutter M10	4071	8
15.	Schraube M6x20	4845	16
16.	Mutter M6	4071	16
17.	Federring N6	7666/2	16
18.	Seitliches Kartoffelblech (TDK200: 2205.014; 2205.017)	2175.59.001	1
19.	Seitliches Kartoffelblech (TDK200: 2005.011)	2175.59.004	1



I. Achse BPW GS 11010-1 - 2188.24.002; Rahmen - 2205.28.004; Räder 550/60-22.5
 Unterlegkeile - 2188.90.001; Kotflügel - 2188.91.001;
 Seitliches Kartoffelblech - 2175.59.001; Seitliches Kartoffelblech - 2175.59.004

ERSATZTEILKATALOG TDK 200

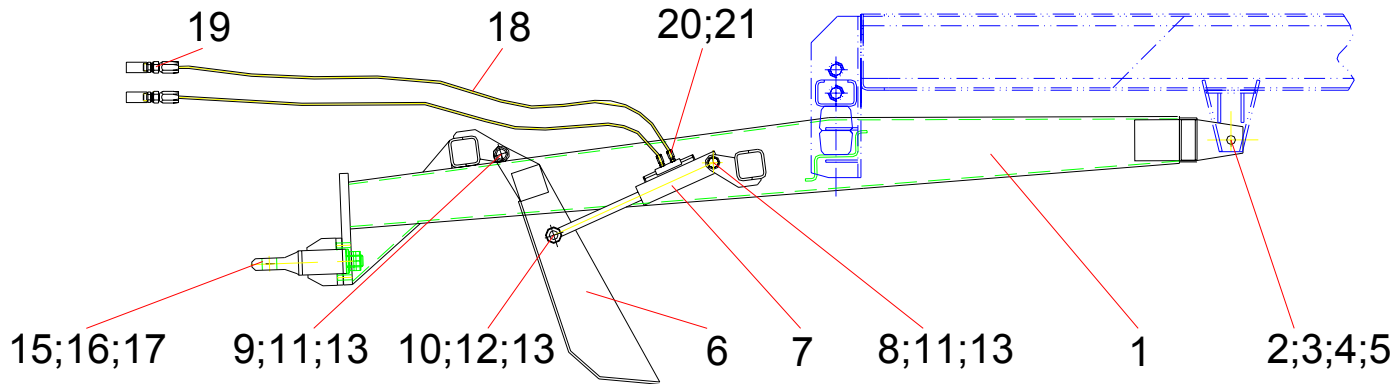
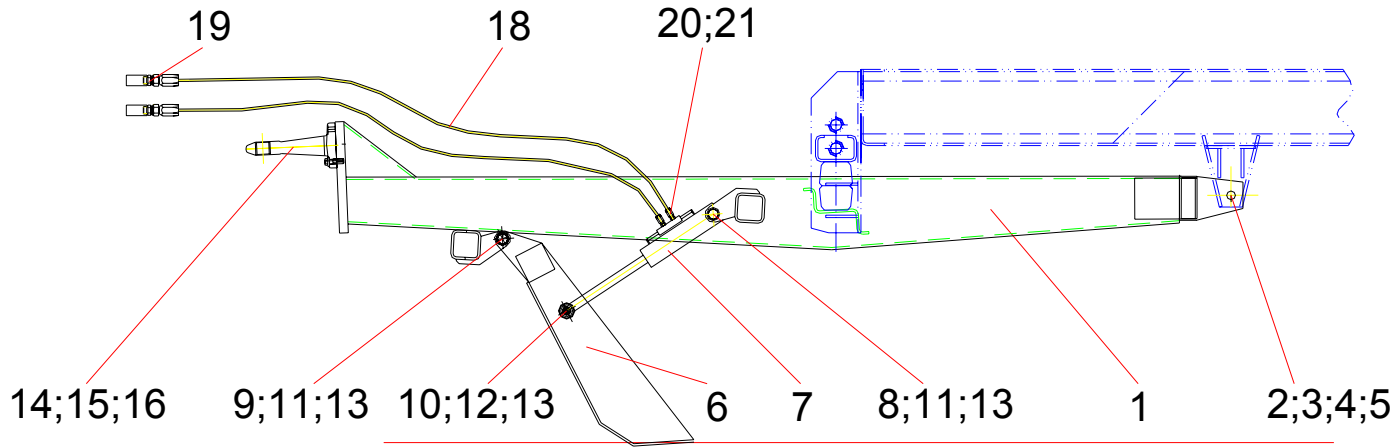
II. Zuggabel mit Hydraulischer Stützfuß - 2188.27.006

Zugöse - 2205.27.002

Drehbare Zugöse - 2205.27.003

Hydraulische Anlage Stützfuß - 2188.46.005

POS.	BEZEICHNUNG	CODE	STÜCH
Zuggabel 2188.27.006			
1.	Zuggabel	2188.27.005	1
2.	Bolzen	2109.27.110	2
3.	Mutter M24x2	4073	2
4.	Splint 4x45	1991	2
5.	Schmiernippel A10	1116	2
6.	Stützrad	2188.27.070	1
7.	Hydraulikzylinder MONZALI	35x70x200	1
8.	Bolzen I	2188.27.113	1
9.	Bolzen II	2188.27.371	1
10.	Bolzen III	2188.27.372	1
11.	Scheibe B24	5200	4
12.	Scheibe A20	5200	2
13.	Splint 4x40	1991	6
Zugöse 2205.27.002; Drehbare Zugöse - 2205.27.003			
14.	Zugöse BPW		1
15.	Schraube M16x50	4848	8
16.	Federring N16	7666/2	8
17.	Drehbare Zugöse typ 3500 BPT	2188.27.050	1
Hydraulische Anlage Stützfuß - 2188.46.005			
18.	Schlauch (L=3200mm)	DKOL 15/M22x1,5	2
19.	Stecker 15L	31.61.038	2
20.	Nippel	2132.35.201	2
21.	Verschraubung A17x21	06.56190.0710	2

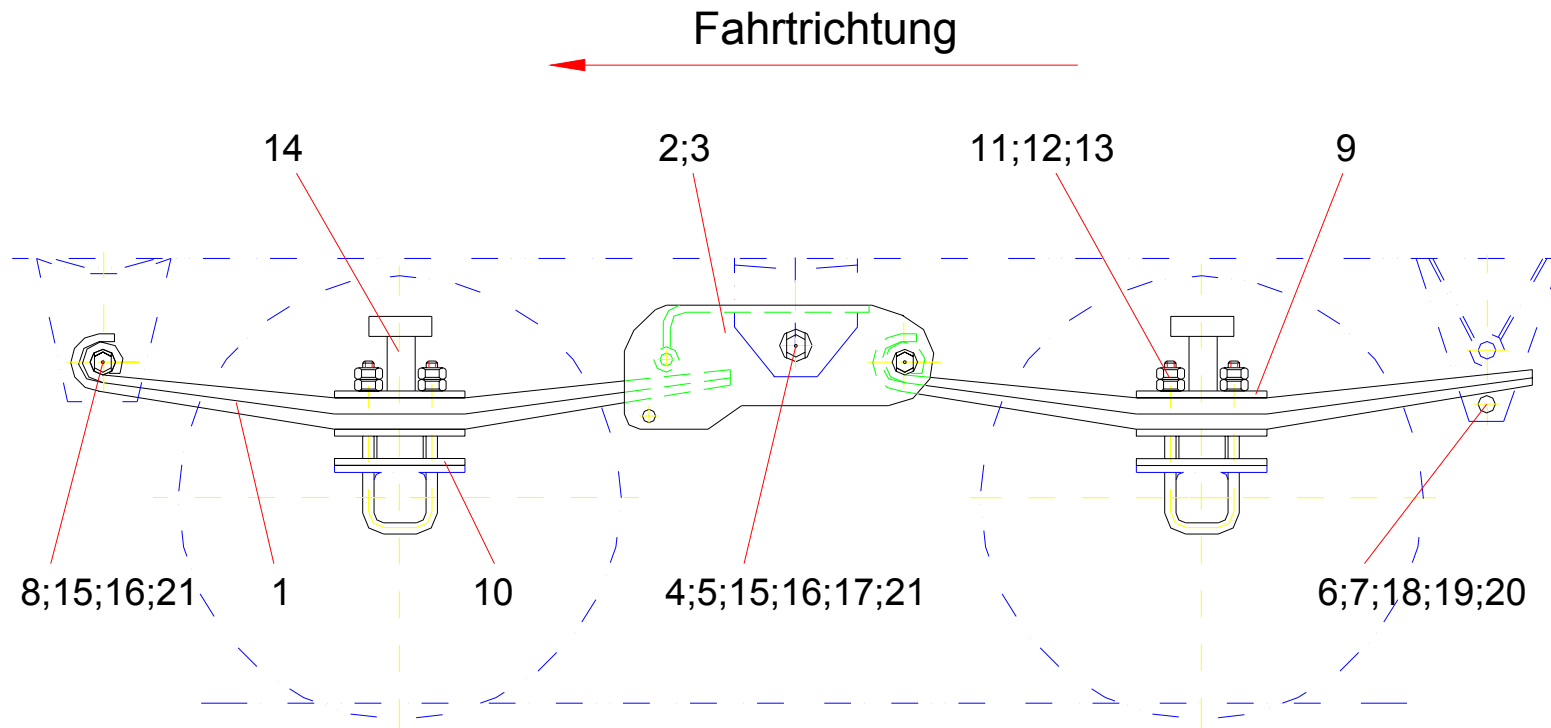


**II. Zuggabel mit Hydraulischer Stützfuß - 2188.27.006; Zugöse - 2205.27.002;
Drehbare Zugöse - 2205.27.003; Hydraulische Anlage Stützfuß - 2188.46.005**

III. FEDERUNG – 2188.29.002

POS	BEZEICHNUNG	CODE	STÜCK
1.	Parabelfeder	25.29/100	4
2.	Zwischenbock links	2188.29.010	1
3.	Zwischenbock rechts	2188.29.011	1
4.	Bolzen	2188.29.104	2
5.	Buchse	2188.29.105	4
6.	Buchse	2188.29.106	4
7.	Buchse	2188.29.107	4
8.	Bolzen	2109.27.110	4
9.	Federplatte	2175.29.101	4
10.	Platte	2188.29.020	4
11.	Federbügel	2188.29.111	1
12.	Mutter M24x2	4071	16
13.	Mutter M24x2	4373	16
14.	Platte	2188.29.012	4
15.	Mutter M24x2	4073	6
16.	Splint 4x45	1991	6
17.	Scheibe	2188.29.108	2
18.	Schraube M16x150	4272	6
19.	Mutter M16	4071	6
20.	Federring N16	7666/2	6
21.	Schmiernippel A3	1116	6

17

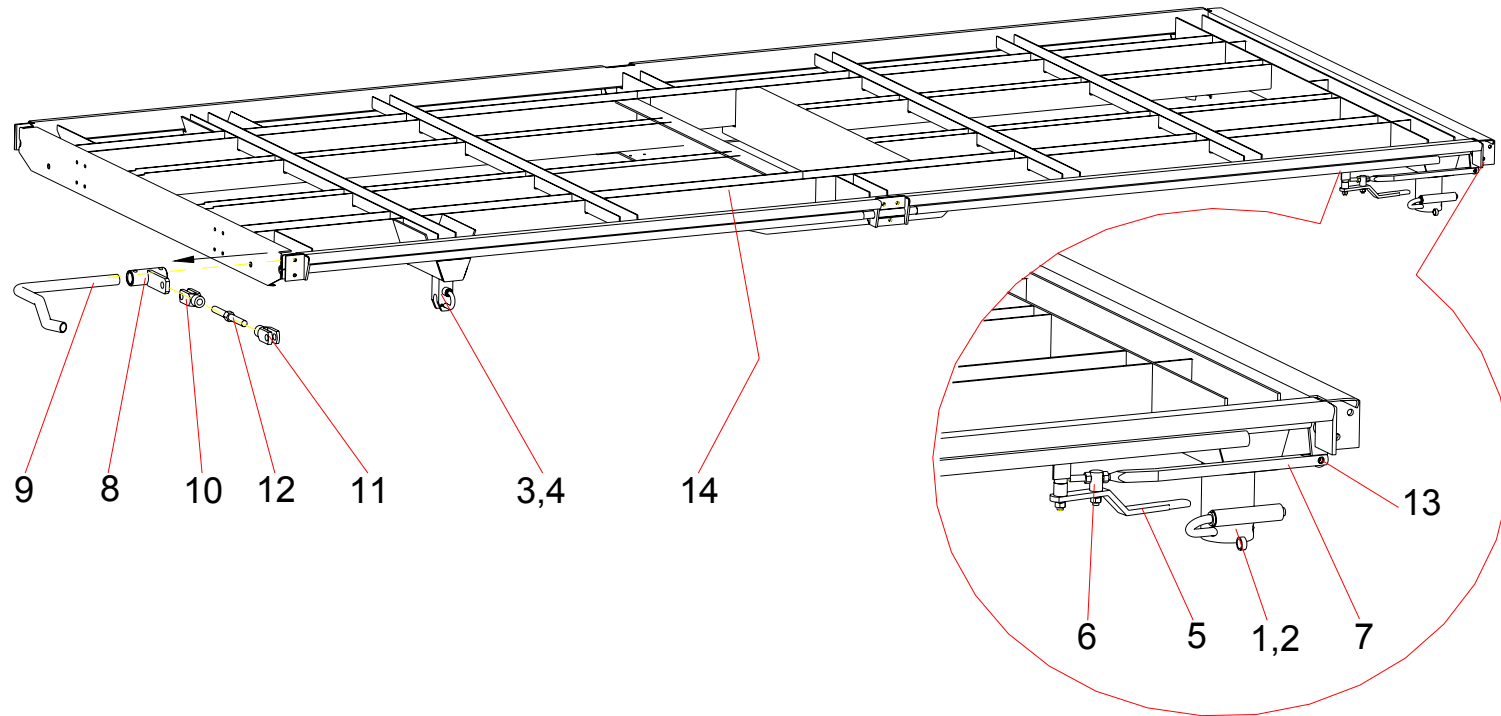


III. Federung – 2188.29.002

IV. PLATTFORM – 2205.81.004

POS	BEZEICHNUNG	CODE	STÜCK
1.	Kipplager hinten links	2175.81.033	1
2.	Kipplager hinten rechts	2175.81.034	1
3.	Kipplager vorn links	2175.81.024	1
4.	Kipplager vorn rechts	2175.81.025	1
5.	Hebel	2144.81.013	1
6.	Bolzen	2144.81.118	1
7.	Gestänge	2175.81.136	1
8.	Lagerbolzen	2132.81.016	2
9.	Hebel	2175.81.138	2
10.	Gabelkopf links	2132.81.141	2
11.	Gabelkopf rechts	2132.81.142	2
12.	Spannschloß	2132.81.143	2
13.	Bolzen B12 x 35	5754/1	1
14.	Gummiauflage	81.96210.0079	4

19

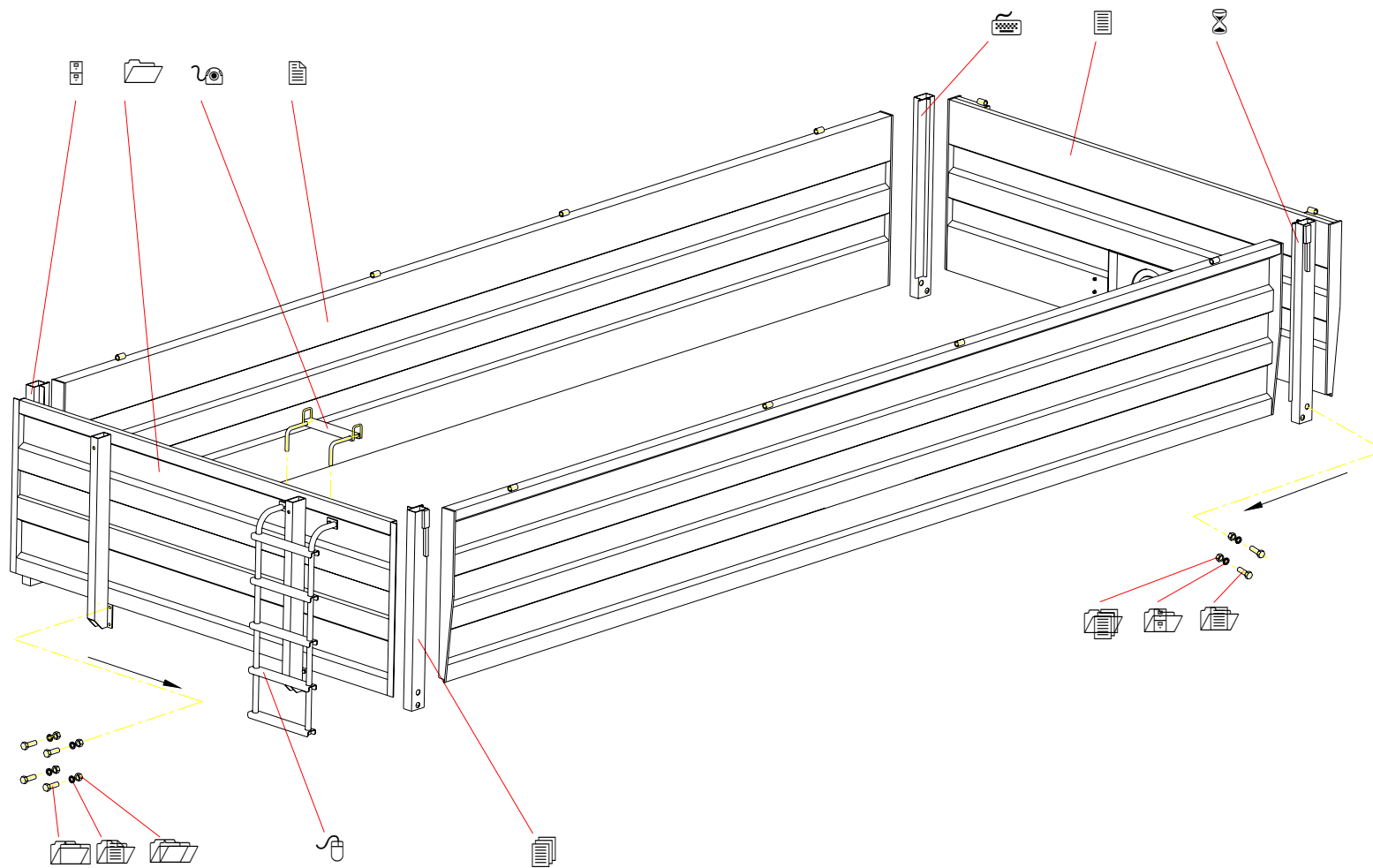


IV. Plattform – 2205.81.004

ERSATZTEILKATALOG TDK 200

- V.1. GRUNDBORDWAND VORN – 2175.80.072;
 GRUNDBORDWAND SEITLICH – 2175.80.073;
 GRUNDBORDWAND HINTEN – 2175.80.074.A;
 ECKRUNGE VORNE LINKS – 2175.80.095;
 ECKRUNGE VORNE RECHTS – 2175.80.096;
 MITTELRUNG – 2175.80.094;
 ECKRUNGE HINTEN LINKS 2175.80.097;
 ECKRUNGE HINTEN RECHTS – 2175.80.098**

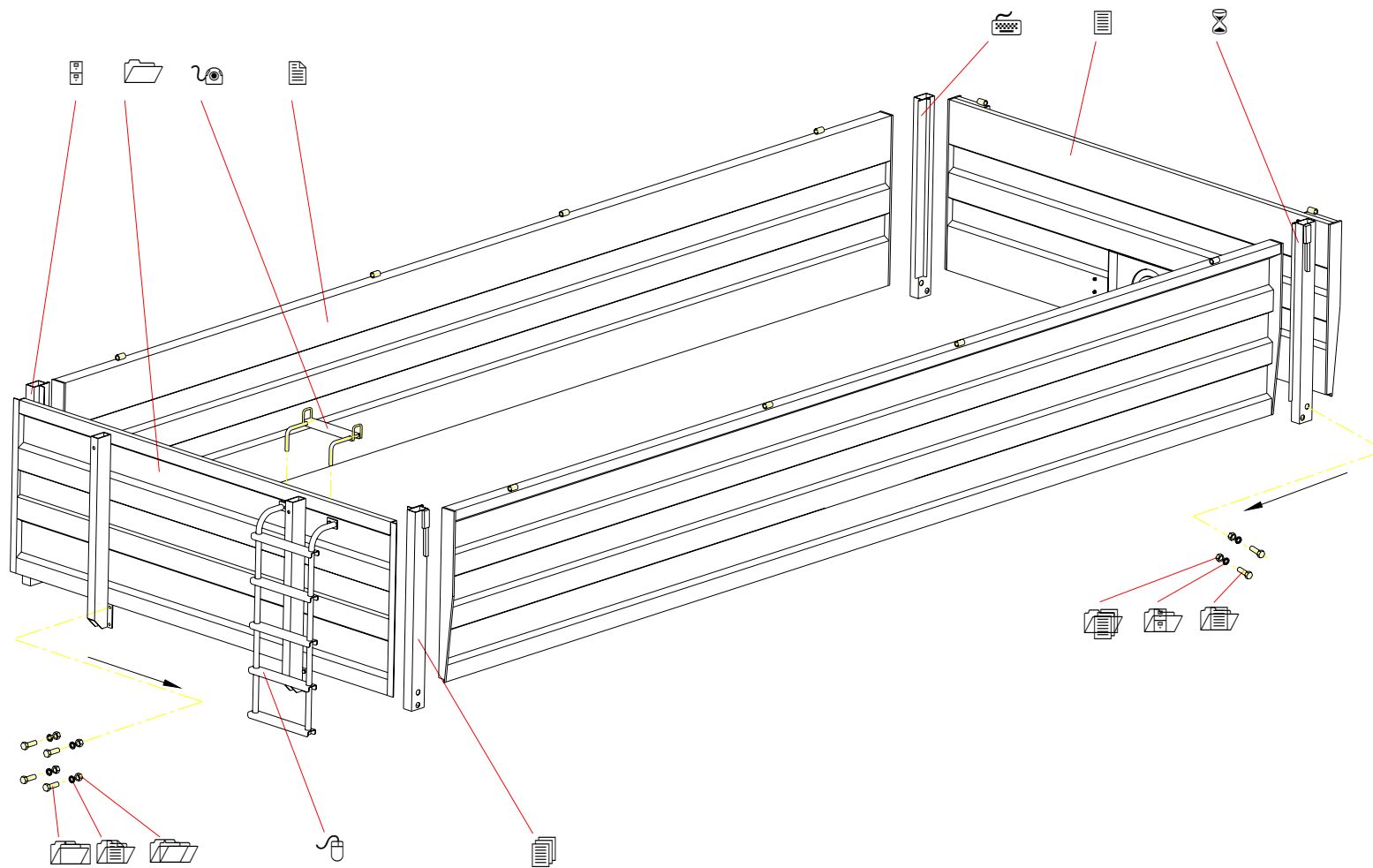
POS	BEZEICHNUNG	CODE	STÜCK
1.	Grundbordwand vorn	2175.80.072	1
2.	Grundbordwand seitlich	2175.80.073	4
3.	Grundbordwand hinten	2175.80.074.A	1
4.	Eckrunge vorne links	2175.80.095	1
5.	Eckrunge vorne rechts	2175.80.096	1
6.	Mittelrung	2175.80.094	2
7.	Eckrunge hinten links	2175.80.097	1
8.	Eckrunge hinten rechts	2175.80.098	1
9.	Leiter außen	2175.80.010	1
10.	Innere Leiter	2132.80.031	1
11.	Schraube M10x30	4845	8
12.	Mutter M10	4071	8
13.	Federring N10	7666/2	8
14.	Schraube M12x35	5144	14
15.	Mutter M12	4071	14
16.	Federring N12	7666/2	14



- V.1. Grundbordwand vorn – 2175.80.072; Grundbordwand seitlich – 2175.80.073;
 Grundbordwand hinten – 2175.80.074.A; Eckrunge vorne links – 2175.80.095;
 Eckrunge vorne rechts – 2175.80.096; Mittelrunge – 2175.80.094;
 Eckrunge hinten links – 2175.80.097; Eckrunge hinten rechts – 2175.80.098**

- V.2. GRUNDBORDWAND VORN – 2175.80.072;
 GRUNDBORDWAND SEITLICH – 2175.80.060;
 GRUNDBORDWAND HINTEN – 2175.80.074.A;
 ECKRUNGE VORNE LINKS – 2175.80.095;
 ECKRUNGE VORNE RECHTS – 2175.80.096;
 ECKRUNGE HINTEN LINKS 2175.80.097;
 ECKRUNGE HINTEN RECHTS – 2175.80.098**

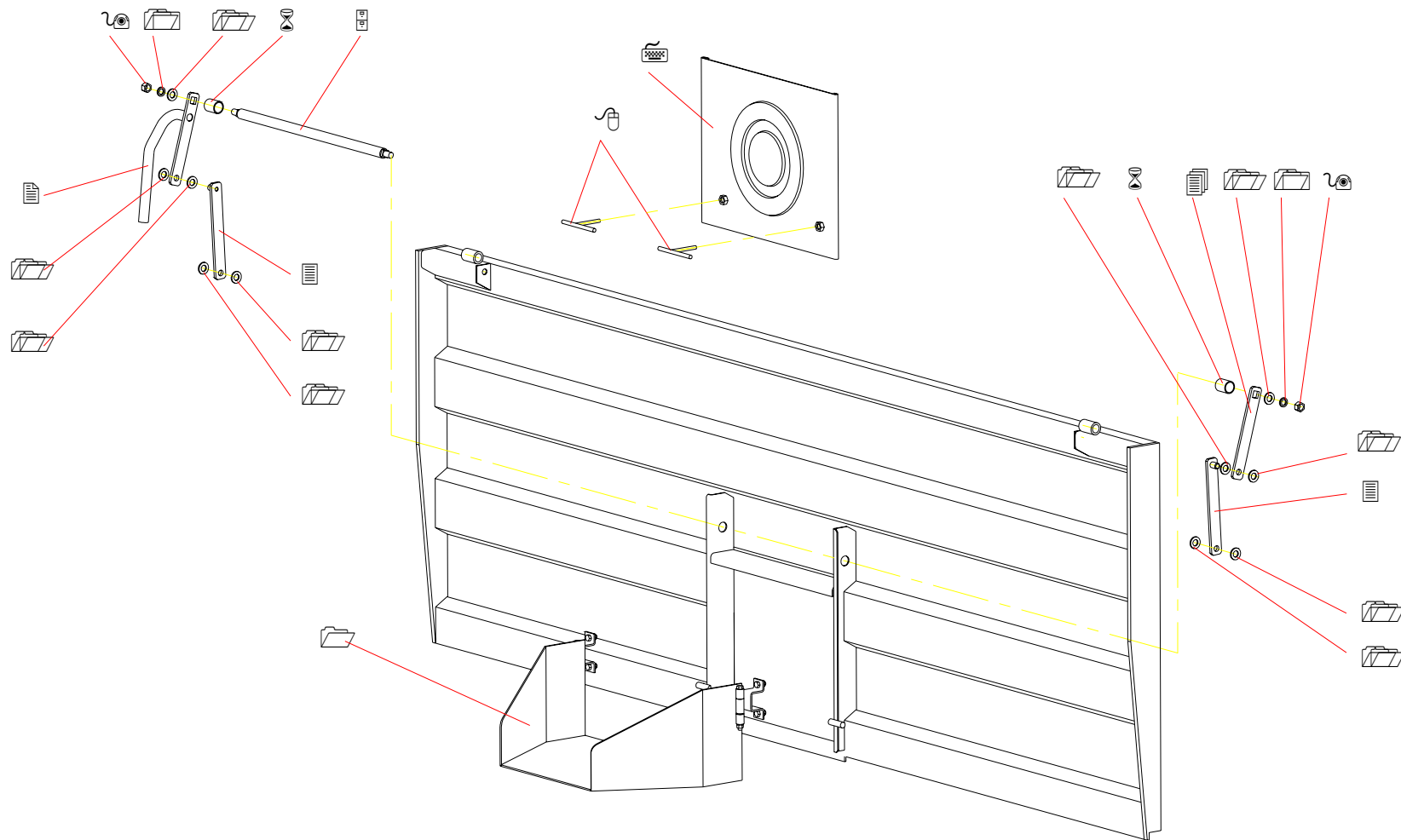
POS	BEZEICHNUNG	CODE	STÜCK
1.	Grundbordwand vorn	2175.80.072	1
2.	Grundbordwand seitlich	2175.80.060	2
3.	Grundbordwand hinten	2175.80.074.A	1
4.	Eckrunge vorne links	2175.80.095	1
5.	Eckrunge vorne rechts	2175.80.096	1
6.	Eckrunge hinten links	2175.80.097	1
7.	Eckrunge hinten rechts	2175.80.098	1
8.	Leiter außen	2175.80.010	1
9.	Innere Leiter	2132.80.031	1
10.	Schraube M10x30	4845	8
11.	Mutter M10	4071	8
12.	Federring N10	7666/2	8
13.	Schraube M12x35	5144	14
14.	Mutter M12	4071	14
15.	Federring N12	7666/2	14



**V.2. Grundbordwand vorn – 2175.80.072; Grundbordwand seitlich – 2175.80.060;
 Grundbordwand hinten – 2175.80.074.A; Eckrunge vorne links – 2175.80.095;
 Eckrunge vorne rechts – 2175.80.096; Eckrunge hinten links 2175.80.097;
 Eckrunge hinten rechts – 2175.80.098**

V.1.3.; V.2.3. GRUNDBORDWAND HINTEN – 2175.80.074.A

POS	BEZEICHNUNG	CODE	STÜCK
1.	Auslaufgosse	2132.59.001	1
2.	Hebel	2132.80.051	1
3.	Hebel	2132.80.052	2
4.	Hebel	2132.80.507	2
5.	Welle	2132.80.506	1
6.	Buchse	2132.80.508	2
7.	Schieberplatte	2132.80.054	1
8.	Schraube	2132.80.020	2
9.	Mutter M12	4071	2
10.	Federring N12	7666/2	2
11.	Scheibe A12	5200	10



V.1.3.; V.2.3. Grundbordwand hinten – 2175.80.074.A

**VI.1. AUFSATZBORDWAND VORN – 2175.82.062; 2175.82.075; 2175.82.072;
2175.82.075; 2175.82.076**

AUFSATZBORDWAND SEITLICH – 2175.82.063; 2175.82.073

AUFSATZBORDWAND HINTEN – 2175.82.064.A; 2175.82.074.A

AUFSATZECKRUNGE VORNE LINKS – 2175.82.068; 175.82.095

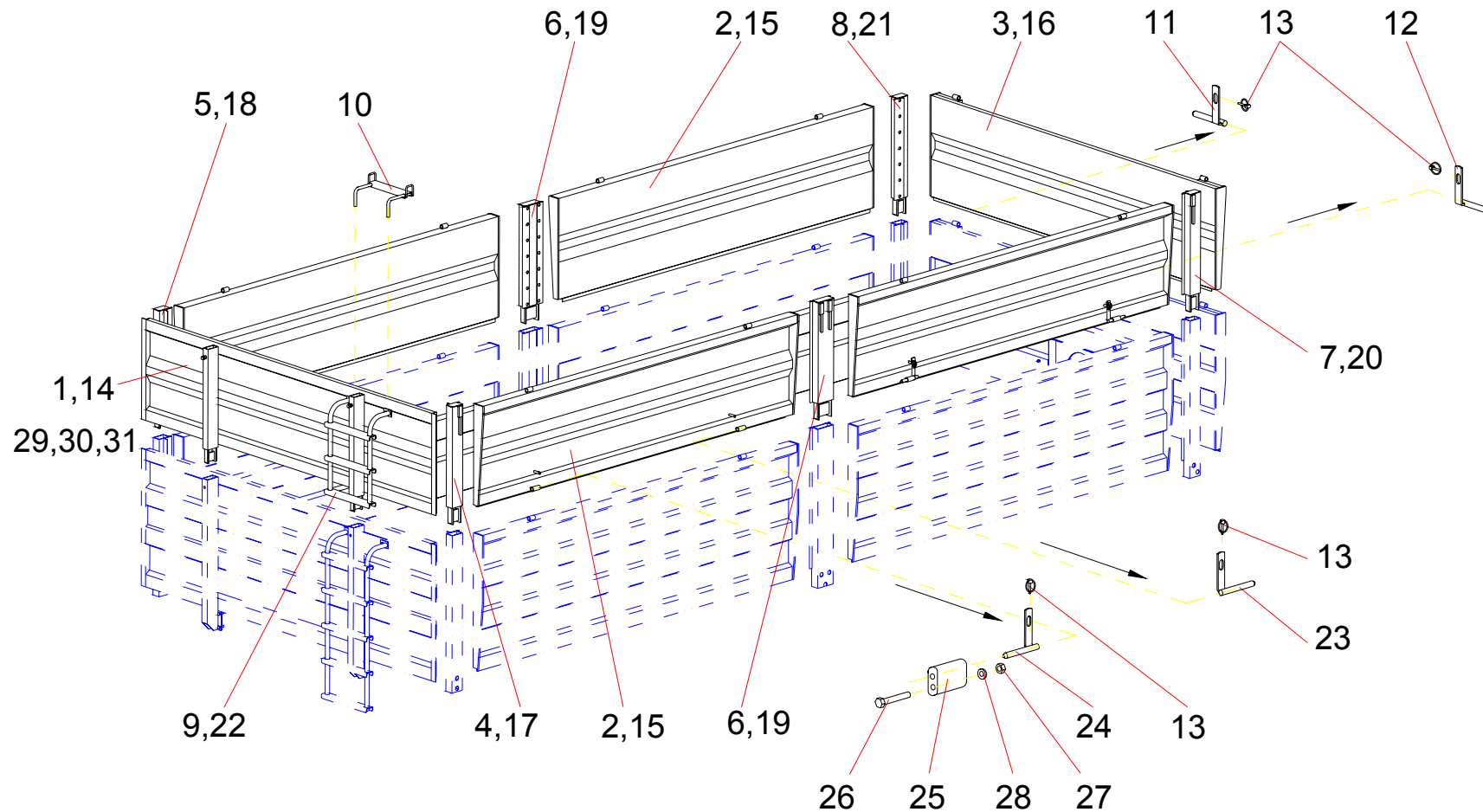
AUFSATZECKRUNGE VORNE RECHTS – 2175.82.069; 2175.82.096

AUFSATZEMITTLRUNGE – 2175.82.067; 2175.82.094

AUFSATZECKRUNGE HINTEN LINKS – 2175.82.058; 2175.82.097

AUFSATZECKRUNGE HINTEN RECHTS – 2175.82.059; 2175.82.098

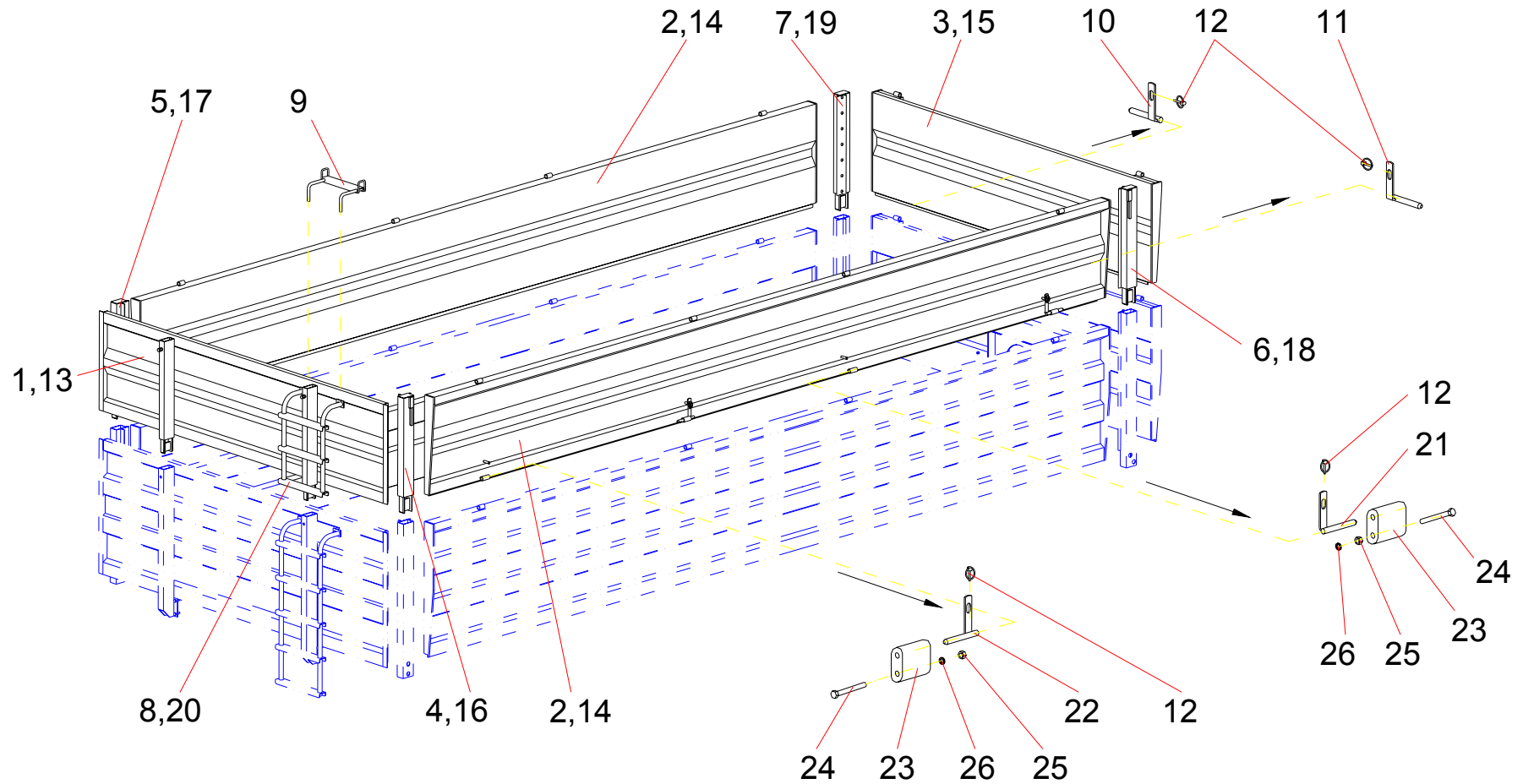
POS	BEZEICHNUNG	CODE	STÜCH	STÜCH	STÜCH	STÜCH
			2205.009	2205.011 2205.012 2205.017 2205.018	2205.013 2205.015	2205.014 2205.016
1.	Aufsatzbordwand vorn (600)	2175.82.062	2	-	1	-
2.	Aufsatzbordwand seitlich (600)	2175.82.063	8	-	8	-
3.	Aufsatzbordwand hinten (600)	2175.82.064.A	2	-	-	-
4.	Aufsatzzeckrunge vorne links	2175.82.068	2	-	2	-
5.	Aufsatzzeckrunge vorne rechts	2175.82.069	2	-	2	-
6.	Aufsatzemittentrung	2175.82.067	4	-	4	-
7.	Aufsatzzeckrunge hinten links	2175.82.058	2	-	2	-
8.	Aufsatzzeckrunge hinten rechts	2175.82.059	2	-	2	-
9.	Leiter	2175.82.010	2	-	2	-
10.	Innere Leiter	2132.80.031	2	1	2	1
11.	Bolzen links	2175.82.021	2	1	-	-
12.	Bolzen rechts	2175.82.022	2	1	-	-
13.	Sicherung	2132.82.014	20	10	16	8
14.	Aufsatzbordwand vorn (800)	2175.82.072	-	1	-	-
15.	Aufsatzbordwand seitlich (800)	2175.82.073	-	4	-	4
16.	Aufsatzbordwand hinten (800)	2175.82.074.A	-	1	-	-
17.	Aufsatzzeckrunge vorne links	2175.82.095	-	1	-	1
18.	Aufsatzzeckrunge vorne rechts	2175.82.096	-	1	-	1
19.	Aufsatzemittentrung	2175.82.094	-	2	-	2
20.	Aufsatzzeckrunge hinten links	2175.82.097	-	1	-	1
21.	Aufsatzzeckrunge hinten rechts	2175.82.098	-	1	-	1
22.	Leiter	2175.82.012	-	1	-	1
23.	Bolzen links	2175.82.036	8	4	8	4
24.	Bolzen rechts	2175.82.037	8	4	8	4
25.	Doppelscharniere	2175.82.046	16	8	16	8
26.	Schraube M10 x 120	4272	16	8	16	8
27.	Mutter M10	4071	16	8	16	8
28.	Federring N10	7666/2	16	8	16	8
29.	Aufsatzbordwand vorn (600)	2175.82.075	-	-	1	-
30.	Aufsatzbordwand vorn (800)	2175.82.076	-	-	-	1
31.	Fenster	2162.82.090	-	-	1	1



VI.1 Aufsatzbordwand vorn - 2175.82.062; 2175.82.072; 2175.82.075; 2175.82.076;
Aufsatzbordwand seitlich - 2175.82.063; 2175.82.073;
Aufsatzbordwand hinten- 2175.82.064.A; 2175.82.074.A; Aufsatzzeckrungen vorne links- 2175.82.068; 2175.82.095;
Aufsatzzeckrungen vorne rechts - 2175.82.069; 2175.82.096; Aufsatzemittellrunge - 2175.82.067; 2175.82.094;
Aufsatzzeckrungen hinten links- 2175.82.058; 2175.82.097; Aufsatzzeckrungen hinten rechts- 2175.82.059; 2175.82.098

- VI.2. AUFSATZBORDWAND VORN – 2175.82.062; 2175.82.072**
AUFSATZBORDWAND SEITLICH– 2175.82.085; 2175.82.083
AUFSATZBORDWAND HINTEN – 2175.82.064.A; 2175.82.074.A
AUFSATZECKRUNGE VORNE LINKS – 2175.82.068; 175.82.095
AUFSATZECKRUNGE VORNE RECHTS – 2175.82.069;2175.82.096
AUFSATZECKRUNGE HINTEN LINKS – 2175.82.058; 2175.82.097
AUFSATZECKRUNGE HINTEN RECHTS – 2175.82.059; 2175.82.098

POS	BEZEICHNUNG	CODE	STÜCH Aufsatzbordwand H = 600 mm	STÜCH 2205.011
1.	Aufsatzbordwand vorn (600)	2175.82.062	1	-
2.	Aufsatzbordwand seitlich (600)	2175.82.085	2	-
3.	Aufsatzbordwand hinten (600)	2175.82.064.A	1	-
4.	Aufsatzeckrunge vorne links	2175.82.068	1	-
5.	Aufsatzeckrunge vorne rechts	2175.82.069	1	-
6.	Aufsatzeckrunge hinten links	2175.82.058	1	-
7.	Aufsatzeckrunge hinten rechts	2175.82.059	1	-
8.	Leiter	2175.82.010	1	-
9.	Innere Leiter	2132.80.031	1	1
10.	Bolzen links	2175.82.021	1	1
12.	Bolzen rechts	2175.82.022	1	1
12.	Sicherung	2132.82.014	10	10
13.	Aufsatzbordwand vorn (800)	2175.82.072	-	1
14.	Aufsatzbordwand seitlich (800)	2175.82.083	-	2
15.	Aufsatzbordwand hinten (800)	2175.82.074.A	-	1
16.	Aufsatzeckrunge vorne links	2175.82.095	-	1
17.	Aufsatzeckrunge vorne rechts	2175.82.096	-	1
18.	Aufsatzeckrunge hinten links	2175.82.097	-	1
19.	Aufsatzeckrunge hinten rechts	2175.82.098	-	1
20.	Leiter	2175.82.012	-	1
21.	Bolzen links	2175.82.036	4	4
22.	Bolzen rechts	2175.82.037	4	4
23.	Doppelscharniere	2175.82.046	8	8
24.	Schraube M10 x 120	4272	8	8
25.	Mutter M10	4071	8	8
26.	Federring N10	7666/2	8	8

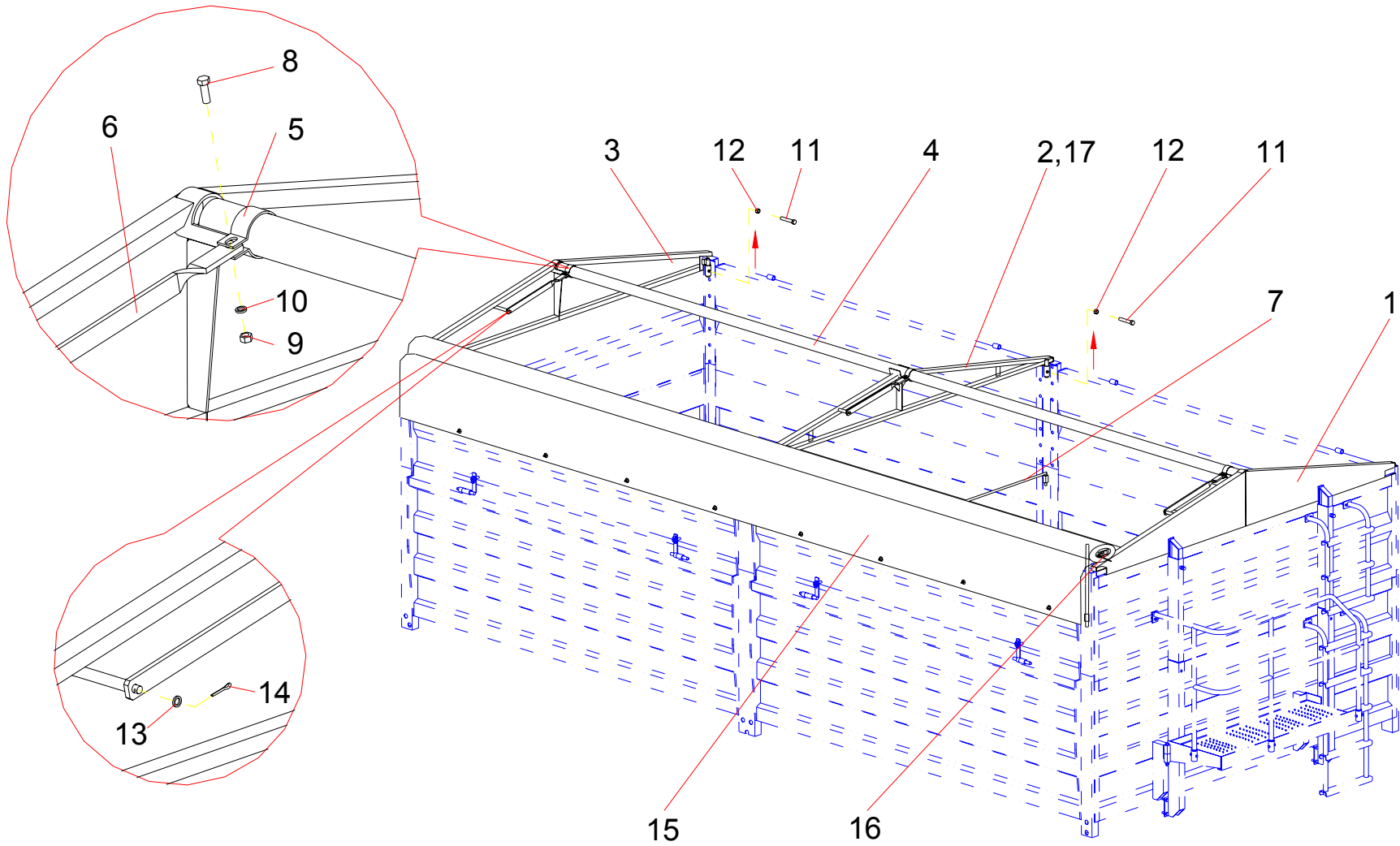


VI.2. Aufsatzbordwand vorn – 2175.82.062; 2175.82.072; Aufsatzbordwand seitlich– 2175.82.085;2175.82.083; Aufsatzbordwand hinten – 2175.82.064.A; 2175.82.074.A; Aufsatzzeckkrone vorne links– 2175.82.068; 2175.82.095; Aufsatzzeckkrone vorne rechts – 2175.82.069;2175.82.096;Aufsatzzeckkrone hinten links– 2175.82.058;2175.82.097; Aufsatzzeckkrone hinten rechts – 2175.82.059; 2175.82.098

**VII.1. PLANE – 2175.84.006;
SPRIEGEL – 2175.56.002**

**VII.2. PLANE – 2175.84.008
SPRIEGEL – 2175.56.002**

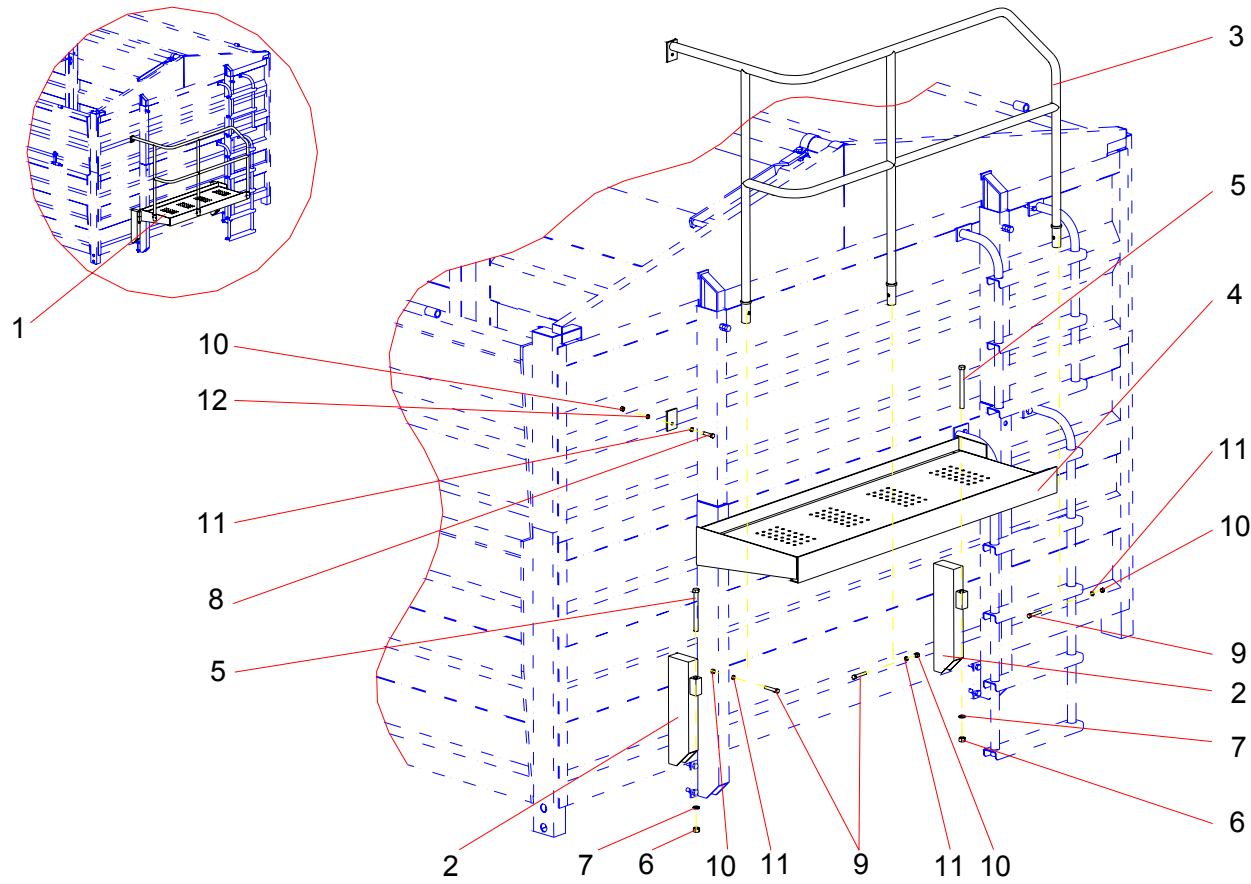
POS.	BEZEICHNUNG	CODE	STÜCH VII.1.	STÜCH VII.2.
1.	Mühlendreieck vorn	2175.84.020	1	1
2.	Mitteldreieck	2175.84.021.A	1	-
3.	Mühlendreieck hinten	2175.84.022	1	1
4.	Planenrohr	2175.84.600	1	1
5.	Schelle	2109.84.134	3	3
6.	Halter	2109.84.135	3	3
7.	Stange	2175.84.023	2	2
8.	Schraube M10x30	4845	3	3
9.	Mutter M10	4071	3	3
10.	Federring N10	7666/2	3	3
11.	Schraube M8x30	4845	4	4
12.	Mutter M8	4071	4	4
13.	Scheibe A12	5200	3	3
14.	Splint 3x28	1991	3	3
15.	Spiegel	2175.56.020	1	1
16.	Anschlagrohr	2175.56.011	1	1
17.	Mitteldreieck	2175.84.080	-	1



VII.1. Plane – 2175.84.006; Spriegel – 2175.56.002
VII.2. Plane – 2175.84.008; Spriegel – 2175.56.002

VIII. PODEST – 2175.66.001

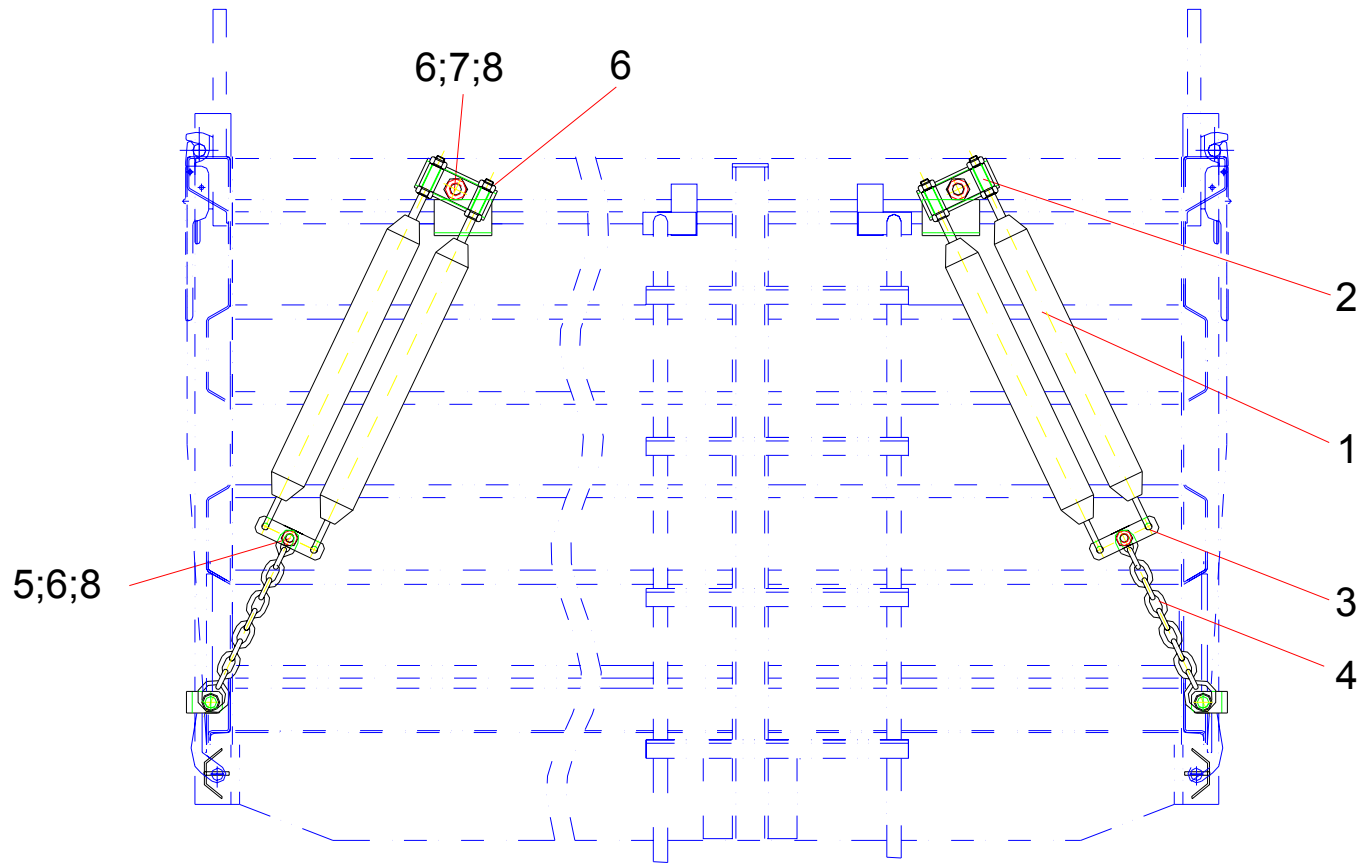
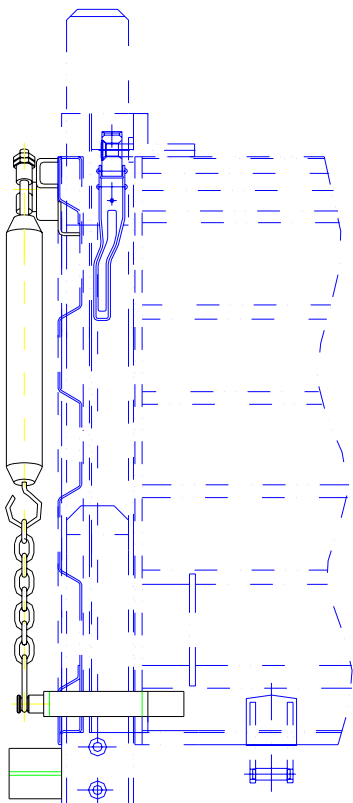
POS.	BEZEICHNUNG	CODE	STÜCK
1.	Podest	2175.66.001	1
2.	Halter	2175.66.010	2
3.	Geländer	2175.66.030	1
4.	Plattform	2162.66.010	1
5.	Schraube M12x120	4845	2
6.	Mutter M12	4071	2
7.	Federring N12	7666/2	2
8.	Schraube M8x25	4845	1
9.	Schraube M8x45	4845	3
10.	Mutter M8	4071	4
11.	Scheibe A8	5200	4
12.	Federring N8	7666/2	1



VIII. Podest – 2175.66.001

IX. BORDWANDHEBEFEDER – 2175.80.050

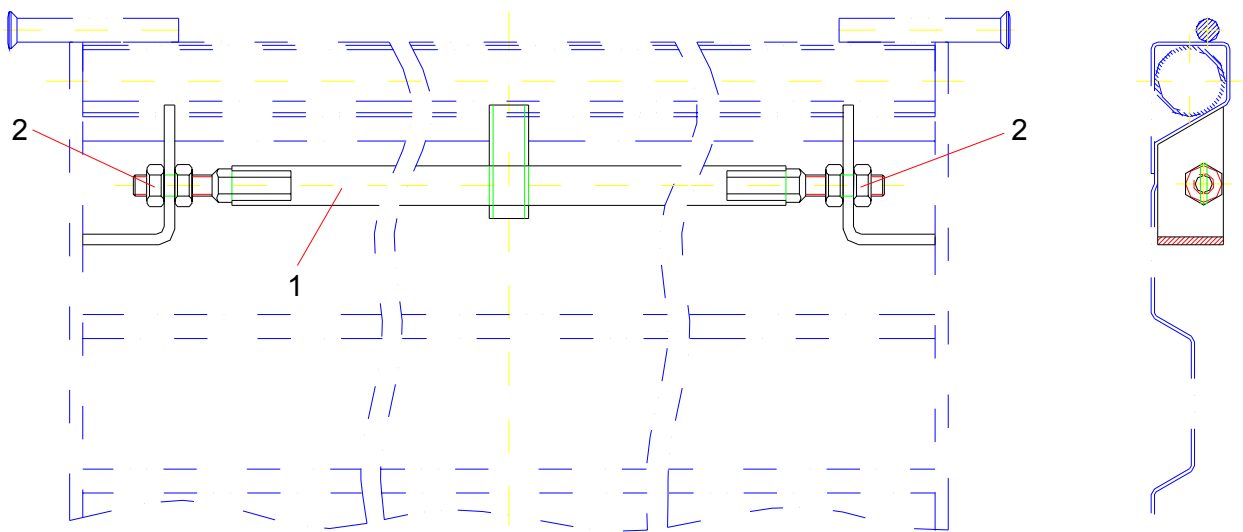
POS.	BEZEICHNUNG	CODE	STÜCK
1.	Feder	-	4
2.	Spannseil	2175.80.051	2
3.	Lasche	2175.80.211	4
4.	Kette	2175.80.055	2
5.	Schraube M12x30	4845	2
6.	Mutter M12	4071	12
7.	Scheibe A12	5200	2
8.	Federring N12	7666/2	4



IX. Bordwandhebefeder – 2175.80.050

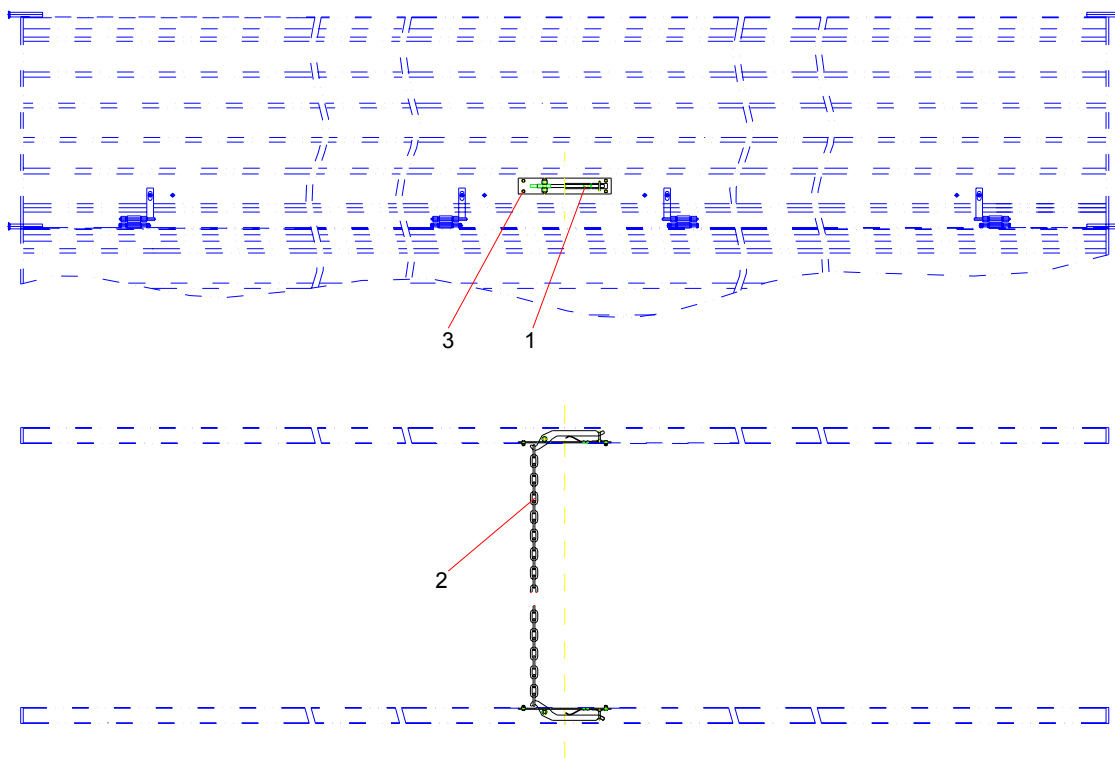
X. BORDWANDSPANNER – 2175.80.056

POS.	BEZEICHNUNG	CODE	STÜCK
1.	Spanner	2175.80.057	1
2.	Mutter M16	4071	4

**X. Bordwandspanner – 2175.80.056**

XI. SPANNSEIL 2175.85.002

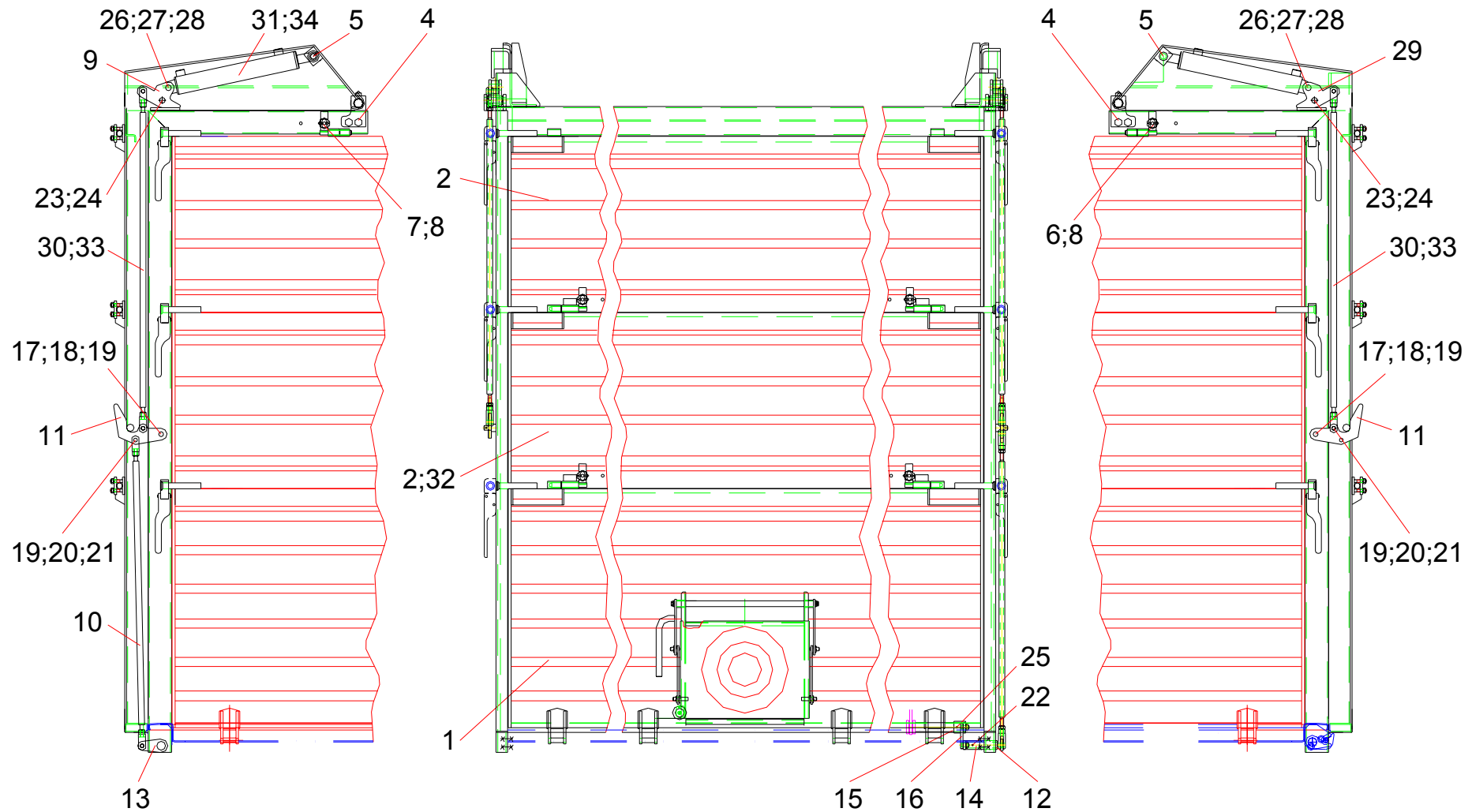
POS.	BEZEICHNUNG	CODE	STÜCK
1.	Spannseil	2175.85.020	2
2.	Kette A7 (L=2460 mm)	2585/2	1
3.	Niet Ø4,8x12	TLPD650SS	12

**XI. Spannseil 2175.85.002**

XII. HYDRAULISCHE SILORÜCKWAND – 2205.80.005 (800x600x600)

XIII. HYDRAULISCHE SILORÜCKWAND – 2205.80.006 (800x800)

POS.	BEZEICHNUNG	CODE	STÜCH	
			2205.80.005	2205.80.006
1.	Grundbordwand hinten (800)	2175.80.074.A	1	1
2.	Grundbordwand hinten (600)	2175.82.064.A	2	-
4.	Lagerstütze	2175.80.089.A	2	2
5.	Bolzen	2156.80.140	2	2
6.	Sicherungebolzen links	2132.82.021	1	1
7.	Sicherungebolzen rechts	2132.82.022	1	1
8.	Sicherung	2132.82.014	2	2
9.	Zwischenbock	2205.80.052	1	1
10.	Gestänge	2156.80.074	1	1
11.	Haken	2156.80.504	2	2
12.	Lager	2156.80.510	1	1
13.	Hebel I	2156.80.055	1	1
14.	Hebel II	2156.80.056	1	1
15.	Hebel III	2156.80.057	1	1
16.	Lasche	2156.80.058	1	1
17.	Bolzen	2156.80.521	2	2
18.	Scheibe A16	5200	2	2
19.	Splint 5x22	1991	12	12
20.	Scheibe A12	5200	10	10
21.	Bolzen	2156.80.162	6	6
22.	Stifte GB8x32	9729/2	1	1
23.	Stifte GA6x32	9729/2	2	2
24.	Bolzen	2205.80.506	2	2
25.	Stifte GB8x45	9729/2	1	1
26.	Scheibe A20	5200	4	4
27.	Splint 5x35	1991	4	4
28.	Bolzen	2205.80.507	2	2
29.	Zwischenbock	2205.80.053	1	1
30.	Gestänge	2205.80.064	2	-
31.	Hydraulikanlage	2205.46.003	1	-
32.	Grundbordwand hinten (800)	2175.82.074.A	-	1
33.	Gestänge	2205.80.057	-	2
34.	Hydraulikanlage	2205.46.004	-	1

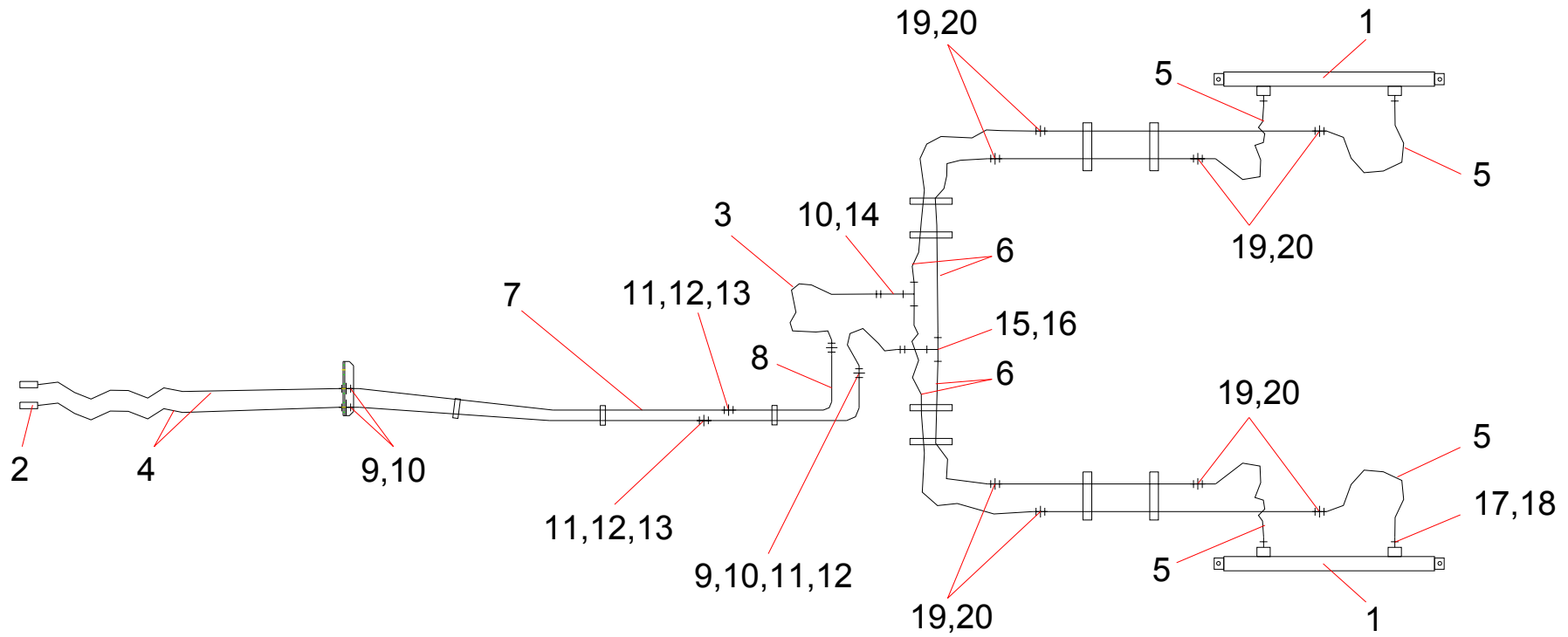


XII. Hydraulische Silorückwand (800x600x600) – 2205.80.005

XIII. Hydraulische Silorückwand (800x800) – 2205.80.006

XII. 31. HYDRAULISCHE ANLAGE – 2205.46.003
XIII.34. HYDRAULISCHE ANLAGE – 2205.46.004

POS.	BEZEICHNUNG	CODE	STÜCH.	STÜCH.
			2205.46.003	2205.46.004
1.	Hydraulikzylinder		2	2
2.	HD-Stecker 15L	31.61.038	2	2
3.	HD-Schlauch (l = 1500 mm)	DN10 M22x1,5	2	2
4.	HD-Schlauch (l = 3200 mm)	DN10 M22x1,5	2	2
5.	Schlauch (l=600 mm)	DN6 M14x1,5	4	4
6.	Schlauch (l=1600 mm)	DN6 M14x1,5	4	4
7.	HD-Rohr vorne (l = 4100 mm)	2205.80.200	2	2
8.	HD-Rohr hinter (l = 1400 mm)	2205.80.201	2	2
9.	Nippel	2144.46.104	4	4
10.	Mutter M22x1,5	06.79090.0201	6	6
11.	Mutter A15 M22x1,5	06.71030.8115	8	8
12.	Verschraubung	06.71020.0209	8	8
13.	Nippel	2145.46.100	2	2
14.	Nippel	2175.80.906	2	2
15.	T-Stück	2156.80.157	2	2
16.	Verschraubung A18x24	06.56190.0713	2	2
17.	Nippel	2156.80.158	4	4
18.	Verschraubung A17x21	06.56190.0710	4	4
19.	Mutter M14	06.71030.8112	8	8
20.	Mutter M14x1,5	06.11165.04303	8	8

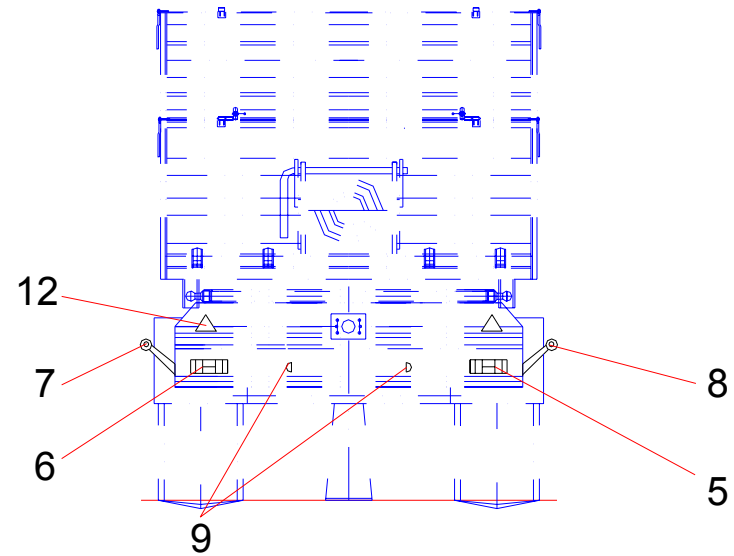
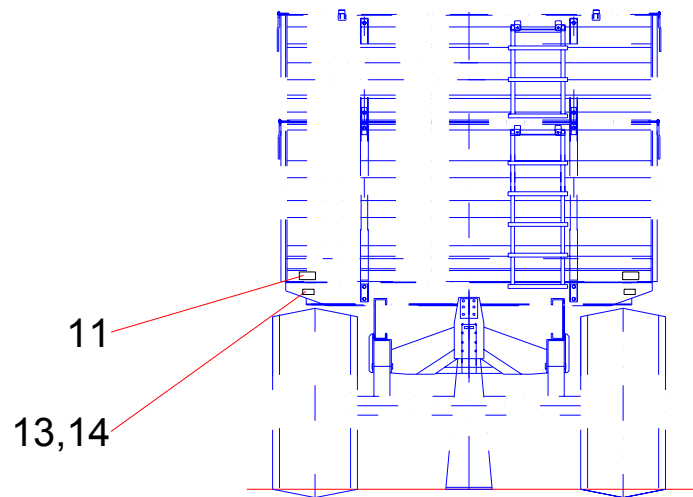
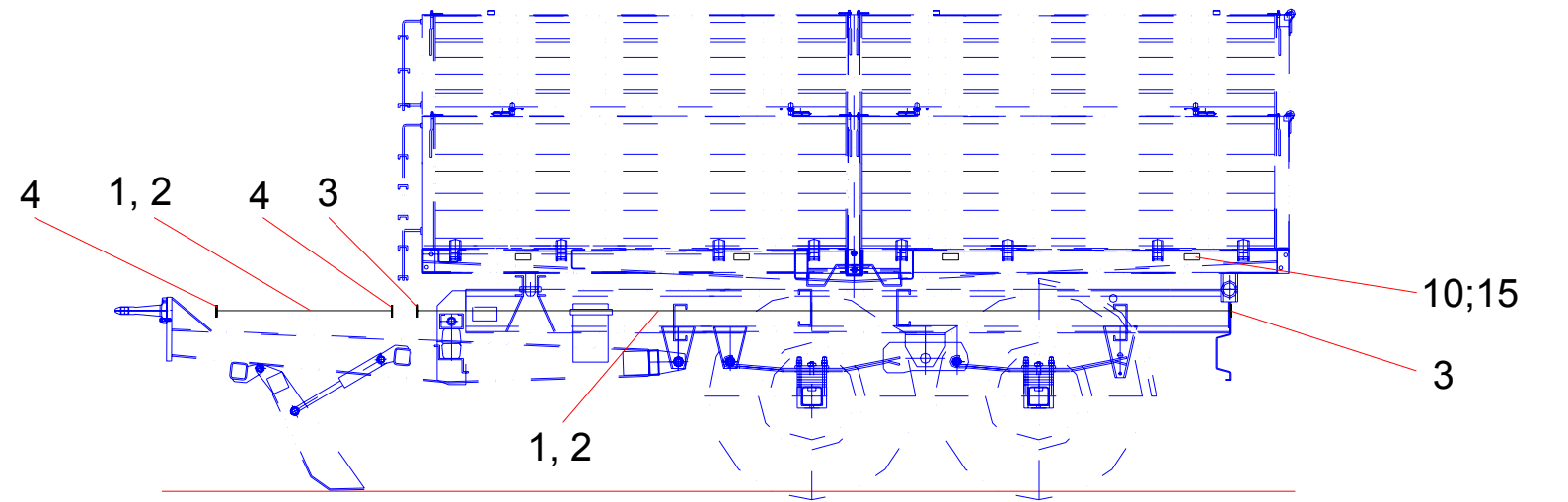


XII. 31. Hydraulische Anlage – 2205.46.003
XIII. 34. Hydraulische Anlage – 2205.46.004

XIV.1. BELEUCHTUNGSANLAGE – 2175.37.003

XIV.2. BELEUCHTUNGSANLAGE – 2175.37.005

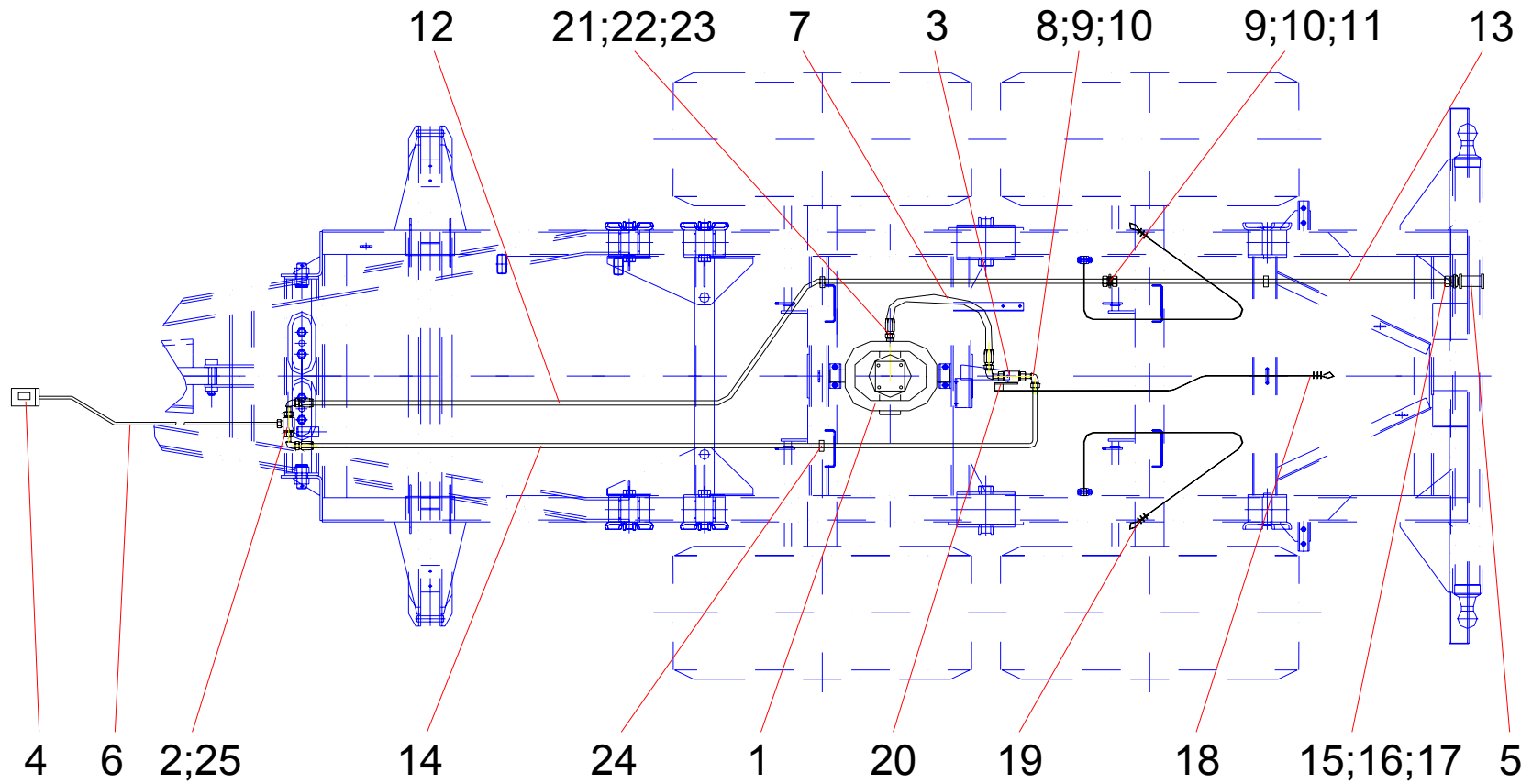
POS	BEZEICHNUNG	CODE	STÜCH	STÜCH
			2175.37.003	2175.37.005
1.	Kabelbaum 12N	2175.37.010/N	1	1
2.	Kabelbaum 12S	2175.37.010/S	1	1
3.	Steckdose 12N	8763/2	4	4
4.	Stecker 12N	8763/2	4	4
5.	Dreikammerleuchte rechts DSP-16	62.42.04.02	1	1
6.	Dreikammerleuchte links DSP-16	62.42.04.01	1	1
7.	Begrenzungsleuchten links LSG-3IR	62.17.37.05	1	1
8.	Begrenzungsleuchten rechts LSG-3IR	62.17.37.06	1	1
9.	Kennzeichenleuchte HELLA	461.544-00	2	2
10.	Seitenstrahler DC	04.33.50.87	8	-
11.	Strahler (weiß) DC	04.23.50.87	2	2
12.	Rückstrahler DC2	62.13.01.01	2	2
13.	Begrenzungslampe LSG-5	62.17.38.05	2	2
14.	Kabelbaum MYYU-REM 2x1	350/2	2	2
15.	Seitenleuchte LPL-2M	62.20.01.07	-	6



XIV.1. Beleuchtungsanlage – 2175.37.003
XIV.2. Beleuchtungsanlage – 2175.37.005

XV. HYDRAULIKANLAGE – 2205.46.001

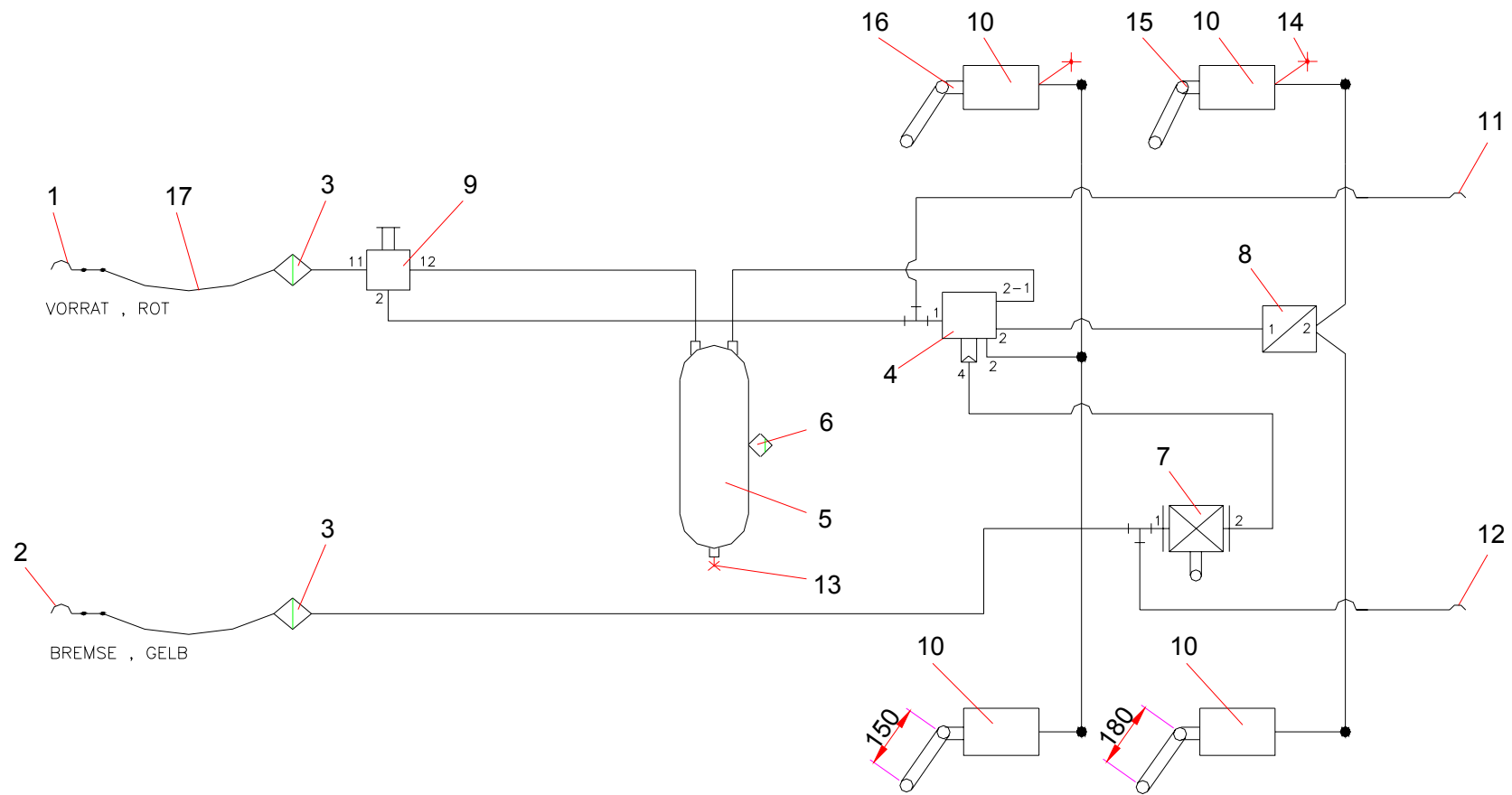
POS.	BEZEICHNUNG	CODE	STÜCK
1.	Teleskopzylinder 29N	501000036	1
2.	3-Wege-Hahn	BK3 – 15L	1
3.	Abschaltventil 15 LP		1
4.	HD-Stecker	31.61.038	1
5.	Hydraulik Muffe	31.61.037	1
6.	Schlauch L=3200	DKOL 153200	1
7.	Schlauch L=700	DKOL 15700	1
8.	Ellbogenrohr	2144.46.103	4
9.	Mutter A15 M22x1,5	06.7130.8115	8
10.	Verschraubung	06.71020.0209	8
11.	Nippel	2145.46.100	1
12.	Leitung hinten 1	2205.46.100	1
13.	Leitung hinten 2	2205.46.101	1
14.	Leitung	2205.46.102	1
15.	Verschraubung	2145.46.106	1
16.	Mutter	06.79090.0201	1
17.	Verschraubung A22x27	06.56190.0718	1
18.	Seil	2175.46.010	1
19.	Seil	2175.46.012	1
20.	Bolzen	2144.46.108	1
21.	Nippel	2144.46.109	1
22.	Buchse	2144.46.110	1
23.	Verschraubung A18x22	06.56120.0712	1
24.	Klemme	89.47402.0021	5
25.	Buchse	2145.46.107	1



XV. Hydraulikanlage – 2205.46.001

XVI. DRUCKLUFTBREMSANLAGE – 2188.35.002

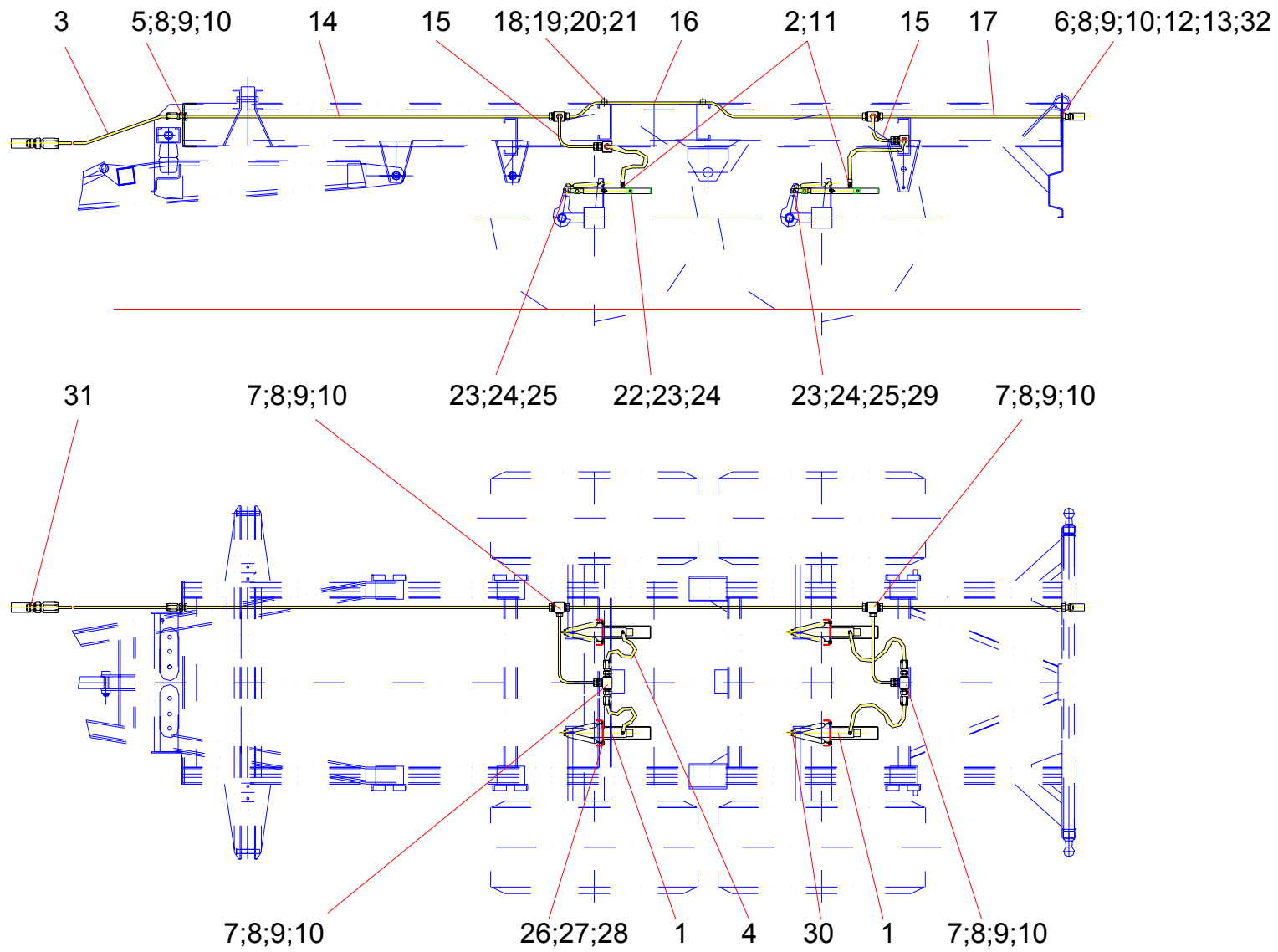
POS	BEZEICHNUNG	CODE	STÜCK
1.	Kupplungskopf vorrat	334.055.211	1
2.	Kupplungskopf bremsse	334.054.211	1
3.	Filter rohrlleitungen	310.005.011	2
4.	Anhanger-bremsventil	351.008.022	1
5.	Druckluftbehälter	030.3608.09	1
6.	Entwässerungsventil	315.019.001	1
7.	ALB – REGLER, mech. Gesteuert	601.002.021	1
8.	Anpassungsventil	356.005.102	1
9.	Löseventil	352.018.011	1
10.	MB-Zylinder, Typ 24"	120.351.101	4
11.	Kupplungskopf vorrat	334.063.001	1
12.	Kupplungskopf bremsse	334.064.001	1
13.	Prüfanschluß	318.040.001	1
14.	Prüfanschluß	318.078.001	2
15.	Gabel Gelenk	003.0336.09	2
16.	Gabel Gelenk	003.0336.09	2



XVI. Druckluftbremsanlage – 2188.35.002

XVII. HYDRAULISCHE BREMSE – 2188.35.003

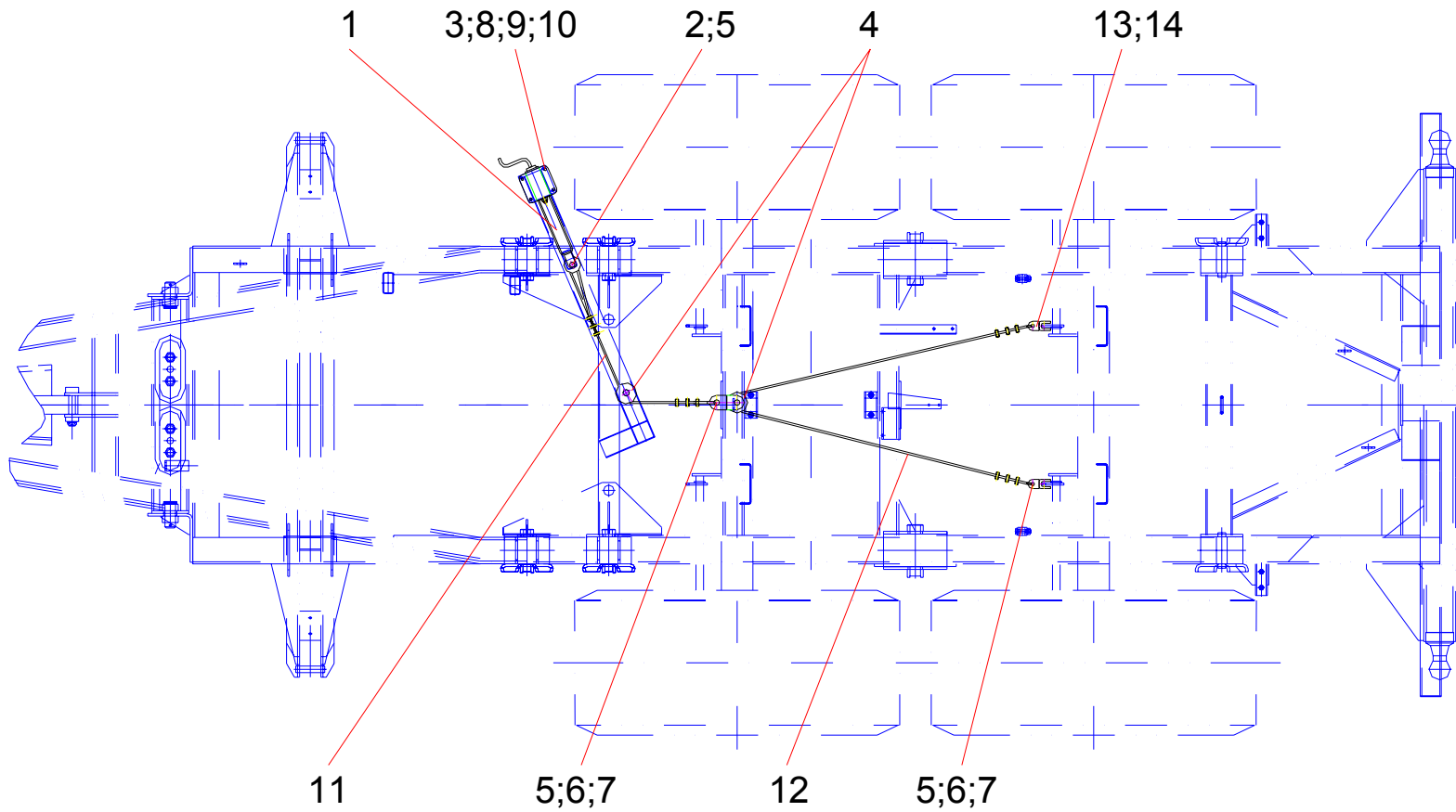
POS.	BEZEICHNUNG	CODE	STÜCK
1.	Bremszylinder	TUVF35	4
2.	Nippel	2132.35.201	4
3.	Schlauch (L=3200 mm)	DKOL 15/M22x1,5	1
4.	Schlauch (L=700 mm)	DKOL 15/M22x1,5	4
5.	Nippel	2144.46.104	1
6.	Nippel	2145.46.100	1
7.	T-Stück	2156.47.202	4
8.	Mutter M22x1,5	06.79090.0201	6
9.	Mutter A15-M22x1,5	06.71030.8115	8
10.	CU-Ring	06.71020.0209	8
11.	CU-Ring A17x21	06.56190.0710	4
12.	Verschraubung	2145.46.106	1
13.	Verschraubung A22x27	06.56190.0718	1
14.	Leitung 1	2188.46.300	1
15.	Leitung 2	2188.46.301	2
16.	Leitung 3	2188.46.302	1
17.	Leitung 4	2188.46.303	1
18.	Klemme	89.47402.0021	2
19.	Schraube M6x20	4845	2
20.	Mutter M6	4071	2
21.	Federring N6	7666/2	2
22.	Bolzen	2132.35.203	4
23.	Scheibe A14	5200	12
24.	Splint 4x28	1991	12
25.	Bolzen	2132.39.101	4
26.	Schraube M16x30	4845	8
27.	Mutter M16	4071	8
28.	Federring N16	7666/2	8
29.	Halbschale	2132.39.022	4
30.	Federhalter	81.97610.0001	8
31.	Stecker 15L	31.61.038	1
32.	Stecker Muffen15L	31.01.037	1



XVII. Hydraulische Bremse – 2188.35.003

XVIII. FESTSTELLBREMSE – 2188.39.003

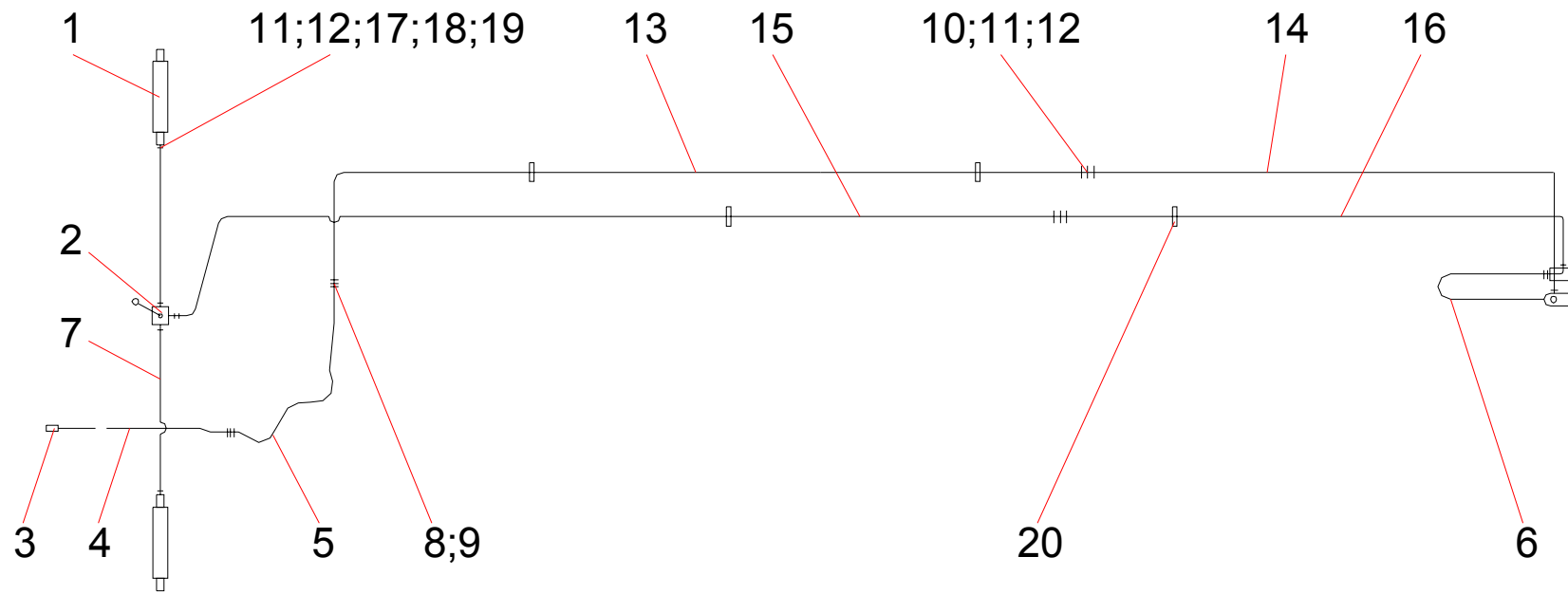
POS.	BEZEICHNUNG	CODE	STÜCK
1.	Handspindelbremse	40859140	1
2.	Gabel	504.39.107	1
3.	Platte	2162.39.101	1
4.	Rolle	504.39.100	2
5.	Bolzen Ø14x40/35	5754/2	8
6.	Scheibe A14	5200	10
7.	Splint 4x25	1991	10
8.	Schraube M8x16	4845	4
9.	Mutter M8	4071	4
10.	Federring N8	7666/2	4
11.	Bremszug	2144.46.020	1
12.	Bremszug	2188.39.010	1
13.	Gabel	2162.39.011	2
14.	Bolzen	2132.35.204	2



XVIII. Feststellbremse – 2188.39.003

**XIX. HYDRAULISCHER SEITLICHE ZENTRALFERIGELUNG DER BORDWAND
2175.46.003**

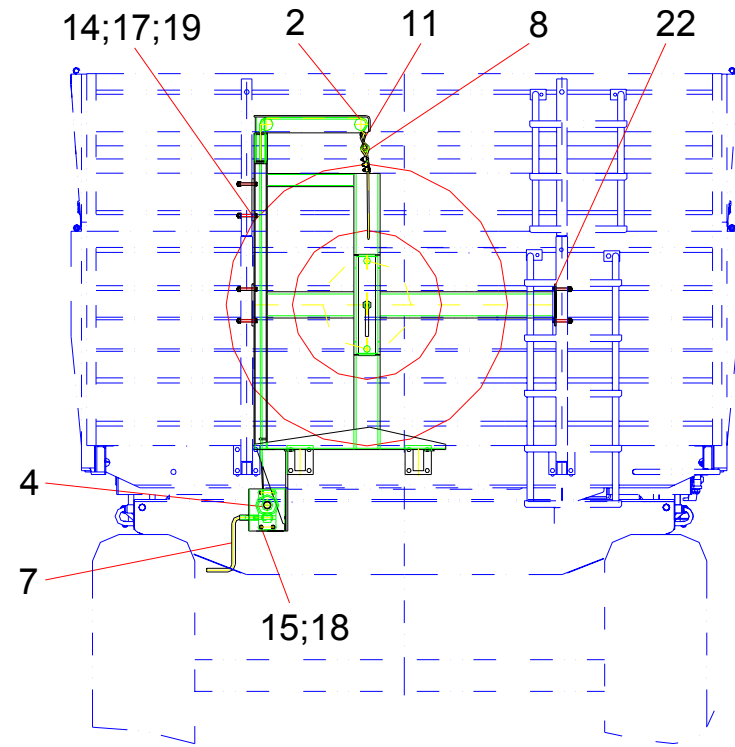
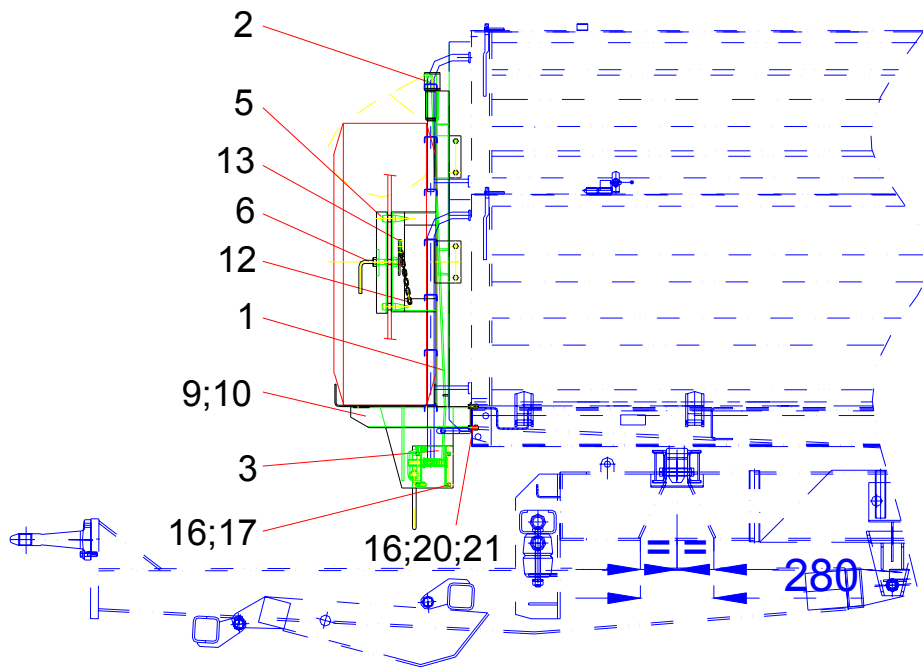
POS.	BEZEICHNUNG	CODE	STÜCK
1.	Bremszylinder	TUVF-35	2
2.	2-Wege-Hahn		1
3.	HD-Stecker 15L	31.61.038	1
4.	Schlauch (3200)	DN 10-M22x1,5	1
5.	Schlauch (1000)	DN10-M22x1,5	1
6.	Schlauch (1500)	DN10-M22x1,5	1
7.	Schlauch (700)	DN10-M22x1,5	2
8.	Nippel	2144.46.104	4
9.	Mutter M22x1,5	06.79090.0201	4
10.	Nippel	2145.46.100	2
11.	Mutter A15 M22x1,5	06.71030.0115	10
12.	CU-Ring	06.71010.0209	10
13.	Leitung	2175.46.300	1
14.	Leitung	2175.46.301	1
15.	Leitung	2175.46.302	1
16.	Leitung	2175.46.303	1
17.	Ellbogenrohr	2144.46.103	4
18.	Nippel	2175.46.304	2
19.	CU-Ring A17x21	06.56190.0710	2
20.	Klemme	89.47402.0021	4



XIX. Hydraulischer Seitliche Zentralferigelung der Bordwand – 2175.46.003

XX. RESERVERADHALTER – 2205.71.001

POS.	BEZEICHNUNG	CODE	STÜCK
1.	Reserveradhalter	2205.71.010	1
2.	Arm	2257.71.012	1
3.	Halter	2257.71.013	1
4.	Hebewinde	2257.71.014	1
5.	Halter	2257.71.015	1
6.	Schraube M24	2257.71.016	1
7.	Kurbel	2257.71.017	1
8.	Kabel	2205.71.011	1
9.	Halter	2205.71.012	1
10.	Halter	2205.71.013	1
11.	Haken	2257.71.130	1
12.	Kette 4A	2257.71.131	1
13.	Feder	81.91320.2014	1
14.	Schraube M10x65	4272	6
15.	Schraube M8x25	4272	4
16.	Schraube M10x30	4272	15
17.	Mutter M10	9851	10
18.	Mutter M8	9851	4
19.	Scheibe A10	5200	6
20.	Mutter M 10	4071	11
21.	Federring N10	7666/2	11
22.	Platte	2205.71.114	1



XX. Reserveradhalter – 2205.71.001

NOTIZEN

