



Pronar Sp. z o.o.
17-210 Narew
ul. Mickewicza 101A

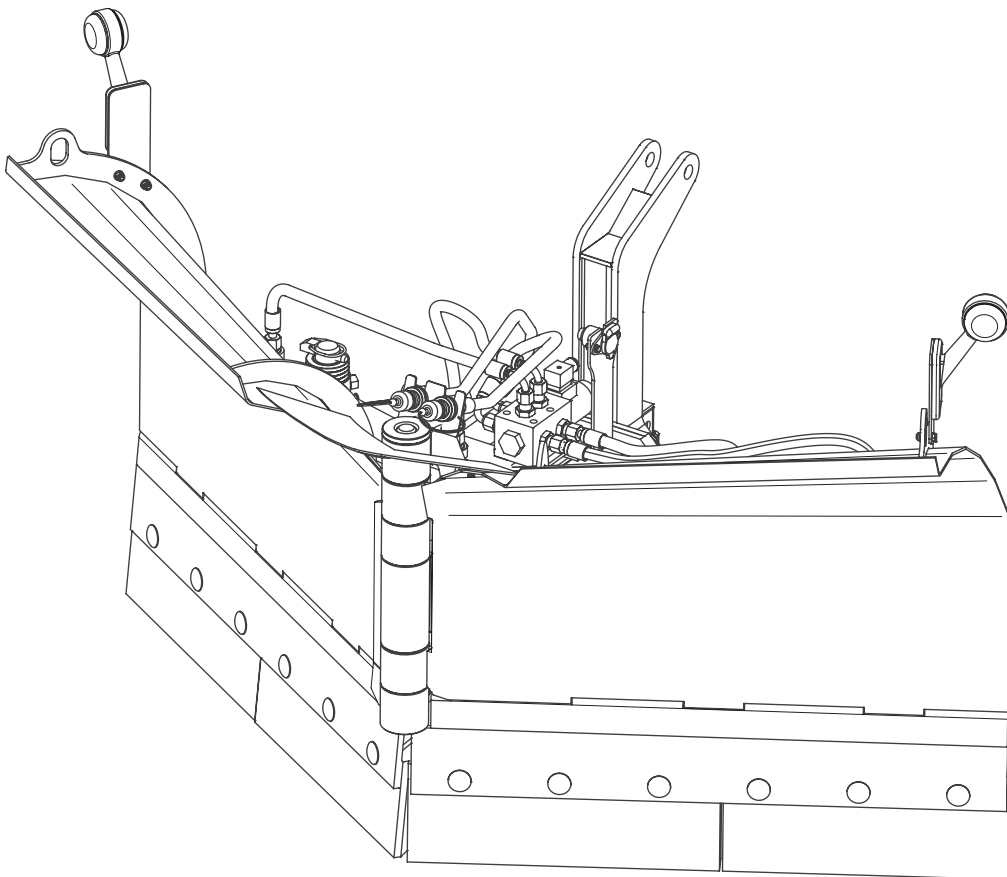
tel.: +48 85 681 63 29
+48 85 681 63 81
fax: +48 85 681 63 83

www.pronar.pl

KATALOG CZĘŚCI ZAMIENNYCH

PŁUG DO ODŚNIEŻANIA

PRONAR PUV-1600



SPIIS TREŚCI

WSTĘP	3
SPRZEDAŻ CZĘŚCI ZAMIENNYCH	3
ZASADY ZAMAWIANIA CZĘŚCI ZAMIENNYCH	3
ZASADY KORZYSTANIA Z KATALOGU CZĘŚCI ZAMIENNYCH	4
Pług do odśnieżania PUV-1600	8
Lemiesz gumowy kpl. prawy	12
Lemiesz gumowy kpl. lewy	13
Instalacja hydrauliczna	14
Instalacja hydrauliczna	16
Instalacja elektryczna	18
Oświetlenie obrysowe	19
Nalepki kpl.	21
Koło podporowe	22
Ślizg	24
Układ zawieszenia A-RAMA	25
Przyłącze	26
Układ zawieszenia A-RAMA sztywna	27
TUZ kat. I/I wąska	28
TUZ kat. 0/I	29
Stopka podporowa	30
Przetyczka kpl.	31
Stopka	32
Zespół przetyczki	33

WSTĘP

Katalog części zamiennych jest aktualny w dniu wydania. Producent zastrzega sobie prawo wprowadzania zmian w dowolnym momencie bez uprzedzenia. Wszystkie informacje zawarte w niniejszym katalogu oparte są na najnowszych danych dostępnych w momencie opracowania publikacji. W przypadku niejasności należy kontaktować się ze Sprzedawcą lub bezpośrednio z Producentem.

Rozmieszczenie części w katalogu nie musi być kolejno-
ścią montażu/demontażu poszczególnych elementów.

Wszystkie prawa zastrzeżone. Powielanie całości lub fragmentów niniejszej publikacji bez zgody Pronar sp. z o.o. jest zabronione.

SPRZEDAŻ CZĘŚCI ZAMIENNYCH

Sprzedaż

+48 85 68 27 288, +48 85 68 27 219

+48 85 68 27 163, +48 85 68 27 127

czesci@pronar.pl

Magazyn

+48 85 68 27 177, +48 85 68 27 218

+48 85 68 27 163, +48 85 68 27 127

magazyn@pronar.pl

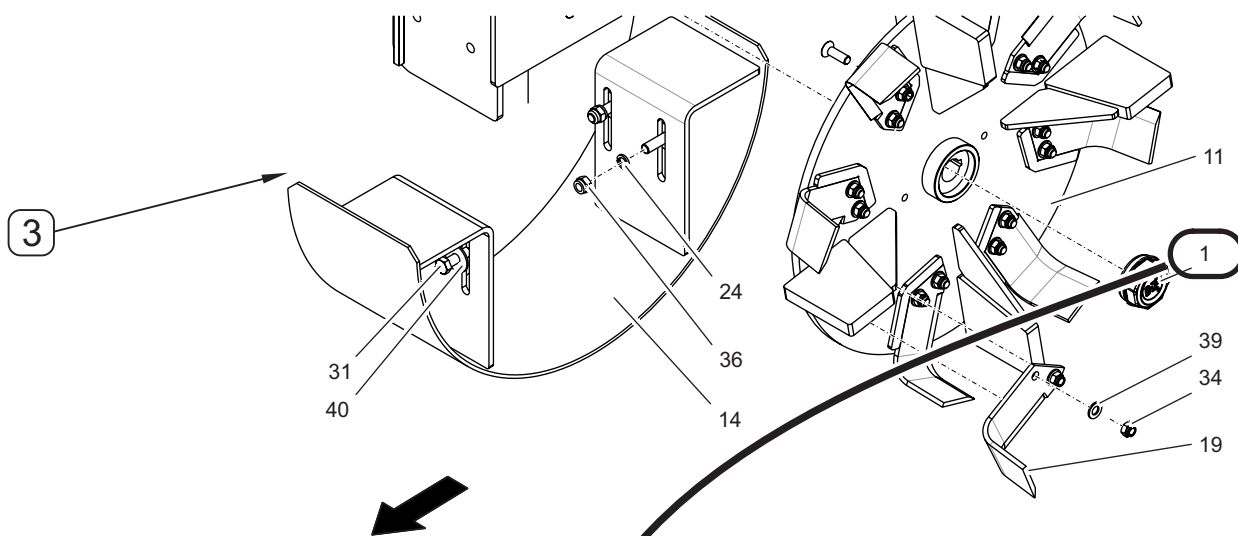
ZASADY ZAMAWIANIA CZĘŚCI ZAMIENNYCH

Zamówienie części musi obejmować następujące pozycje:

- Typ maszyny i numer fabryczny (VIN)
- Nazwę części
- Typ części
- Numer katalogowy
- Ilość zamawianych części

Kompletne zamówienie musi zawierać również informacje o kontakcie telefonicznym z osobą zamawiającą oraz adresem dostarczenia przesyłki. W przypadku zamawiania części zamiennych do osi jezdnej konieczne jest podanie również numeru fabrycznego osi wraz z pozostałymi informacjami.

ZASADY KORZYSTANIA Z KATALOGU CZĘŚCI ZAMIENNYCH



LP	NAZWA CZĘŚCI	TYP CZĘŚCI	NUMER KATALOGOWY	IŁOŚĆ	UWAGI
1	ZASŁEPKA		156N-01000010	1	
2	NALEPKA		178N-00000006	1	
3	NALEPKA		178N-00000009	1	

7, 8, 9, 10, 11, 12

A - SYMBOL POŁĄCZENIA (występuje parami np. A-A, B-B)

→ - SYMBOL KIERUNKU PRACY MASZINY

Katalog części zamiennych zawiera rysunki zestawieniowe i odpowiadający mu wykaz części zamiennych zawarty w tabeli.

(1) Nazwa zespołu

Rysunek zestawieniowy oraz tabela z wykazem części zamiennych opisane są przy pomocy nazwy zespołu (1) oraz numeru zespołu kompletnego (2) – jeżeli występuje.

(2) Numer zespołu kompletnego

(3) Rysunek zestawieniowy

(4) Typ maszyny

(5) Numer rysunku

Ze względu na złożoność niektórych podzespołów cały układ może być podzielony na kilka widoków. Pierwszy człon numeru rysunku (5), oznacza grupę rysunków do której odnosi się cały układ, drugi człon numeru rysunku (5) oznacza kolejny rysunek w danej grupie. Przykładowo, jeżeli w danym zespole umieszczono 3 rysunki, to każdy z nich będzie oznakowany w sposób następujący 001/1, 001/2 i 001/3. Tabela z wykazem części zamiennych od-

nosząca się do grupy rysunkowej będzie opisana w polu (6) w sposób następujący: 001/1 – 001/3.

(6) Odniesienie do numeru rysunku (grupy rysunkowej)

(7) Liczba porządkowa

Liczba porządkowa (7) umieszczona w tabeli odnosi się do pozycji części zaznaczonej na rysunku zestawieniowym (3).

(8) Nazwa części

(9) Typ części

W kolumnie (9) umieszczane są informacje techniczne (np. wymiar, rodzaj części).

(10) Numer katalogowy

(11) Ilość części

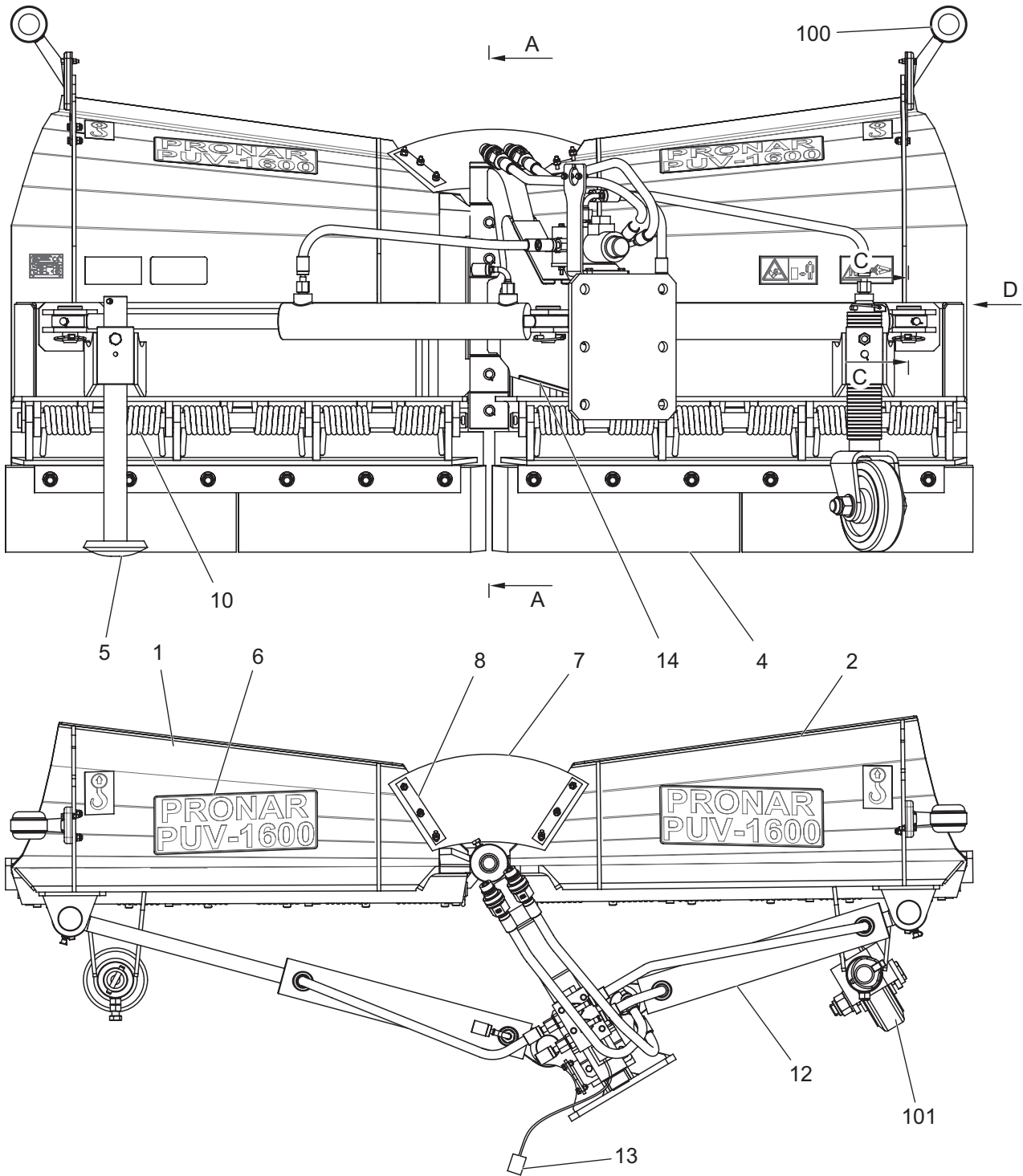
(12) Uwagi

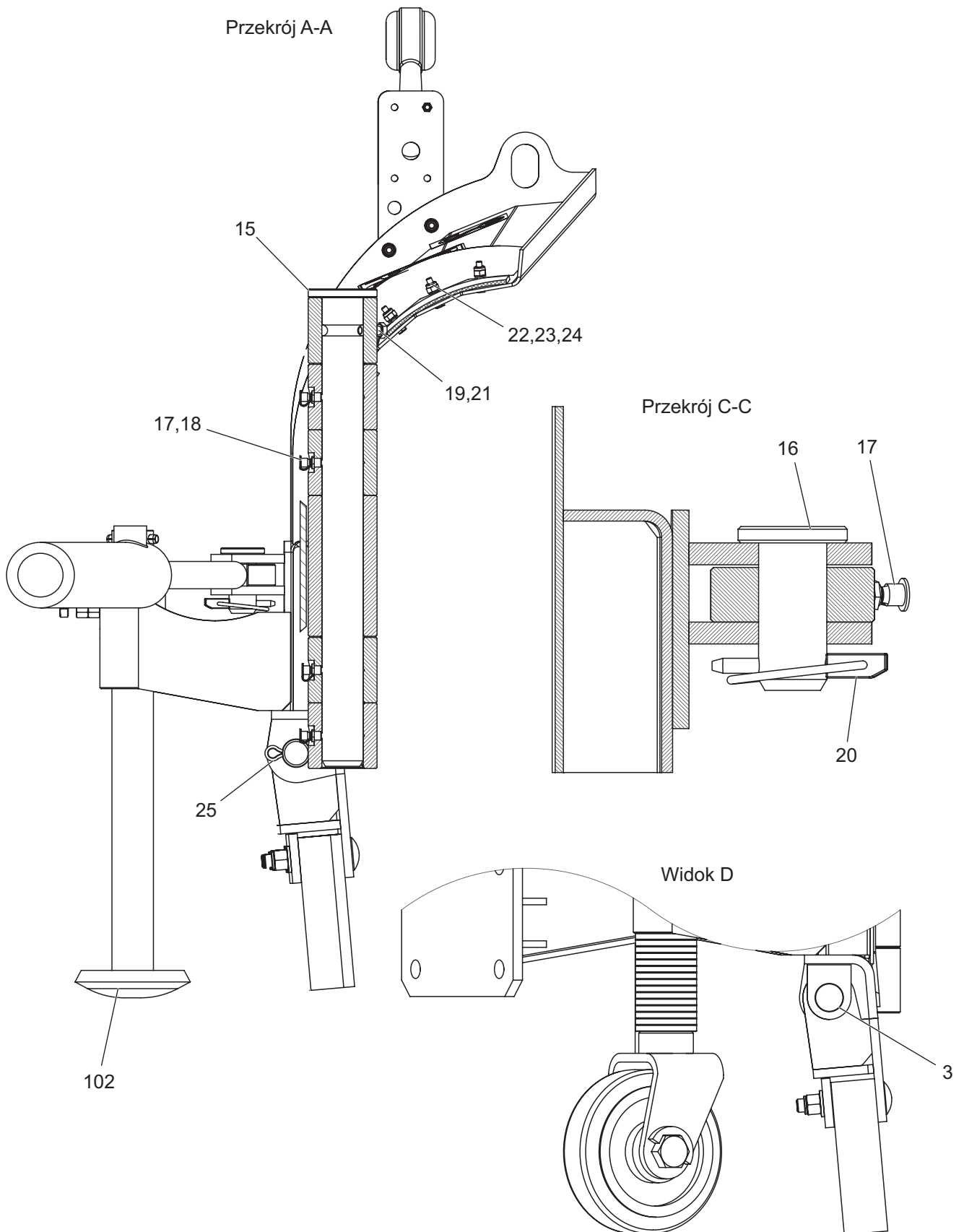
W kolumnie tej umieszczane są uwagi i skróty literowe dotyczące poszczególnych części lub podzespołów. Objasnienia skrótów literowych podane są w tabeli poniżej:

Skrót	Objaśnienie	Przykład
S(numer rysunku)	Numer rysunku, do którego odnosi się podzespół.	S(029/1)
D	Wyposażenie dodatkowe.	D
O(numer katalogowy)	Wyposażenie opcjonalne. W nawiasie podano numer katalogowy części (lub zespołu), który jest zastąpiony.	O(204N-03010000)
Z(numer katalogowy)	Część zamienna. W nawiasie podano numer katalogowy części (lub zespołu) z tabeli z jaką część (lub zespół) jest zamienna.	Z(204N-03010000-01)
B	Część nie pokazana na rysunku.	B

KATALOG CZĘŚCI ZAMIENNYCH

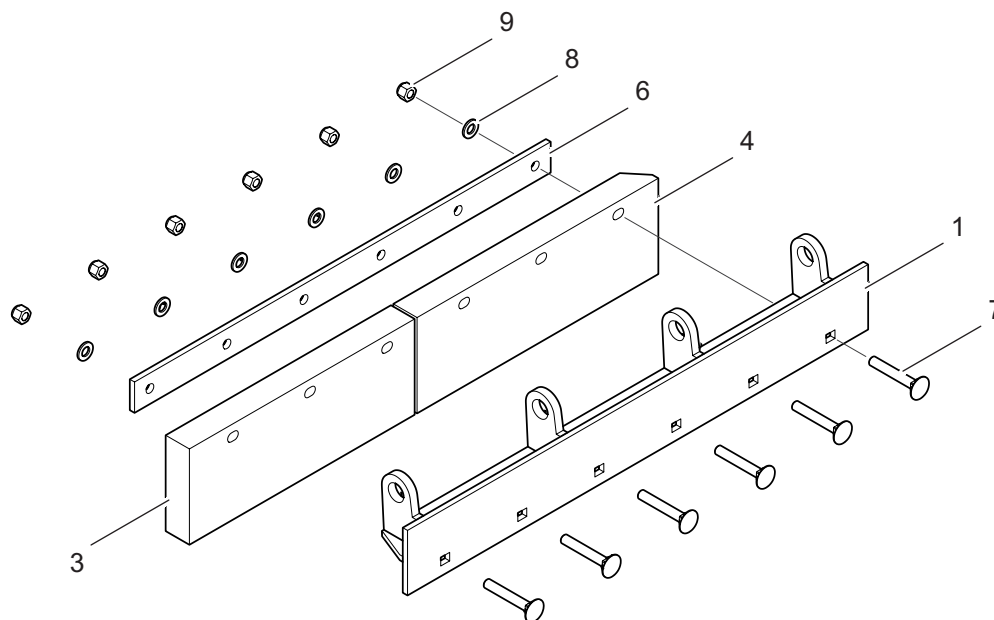
PŁUG DO ODŚNIEŻANIA
PRONAR PUV-1600



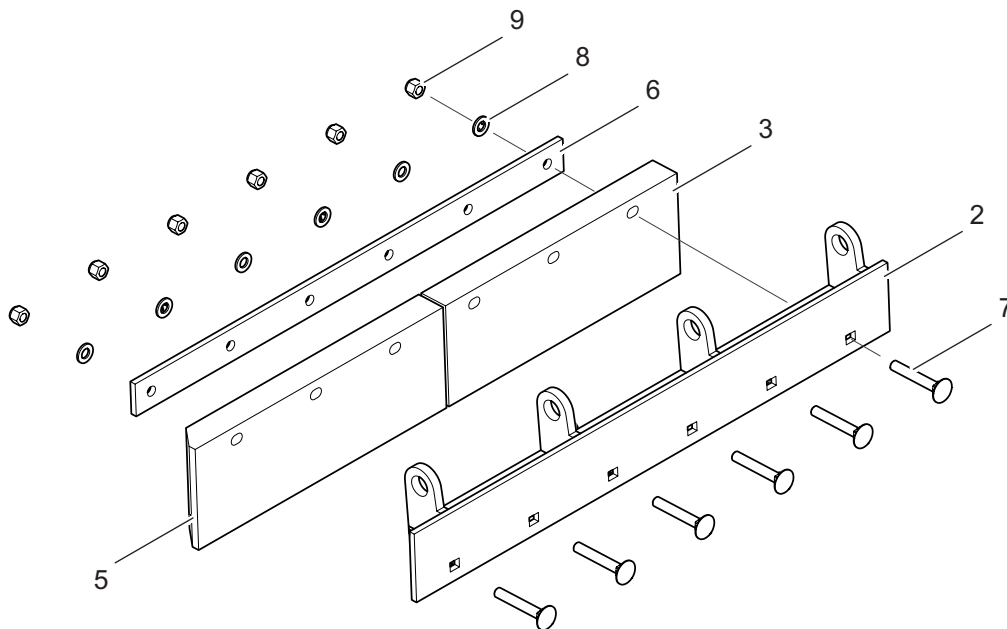


LP.	NAZWA CZĘŚCI	TYP CZĘŚCI	NUMER KATALOGOWY	ILOŚĆ	UWAGI
1	SKRZYDŁO LEWE		335N-01000000	1	
2	SKRZYDŁO PRAWE		335N-02000000	1	
3	SWORZEŃ AMORTYZACJI		335N-03000000	2	
4	LEMIESZ GUMOWY	KPL. PRAWY	335N-05000000P	1	S(002/1)
5	LEMIESZ GUMOWY	KPL. LEWY	335N-05000000L	1	S(003/1)
6	NALEPKI		335N-97000000	1	S(007/1)
7	OSŁONA GUMOWA		335N-00000001	1	
8	LISTWA DOCISKOWA		335N-00000002	2	
10	SPRĘŻYNA		157N-02000001	6	
12	INSTALACJA HYDRAULICZNA		17N-05000000-01	1	S(004/1)
13	INSTALACJA ELEKTRYCZNA		17N-040000-02	1	S(005/1)
14	RAMIĘ		17N-02000000-01	1	
15	CZOP		17N-060000	1	
16	SWORZEŃ SIŁOWNIKA		17N-000007	4	
17	KAPTUREK OCHRONNY		652912R	8	
18	SMAROWNICZKA	M8x1	PN-76/M-86002	4	
19	ŚRUBA	M8x20-8.8-A2J	PN-EN ISO 4017	1	
20	PRZETOCZKA	6x42-Fe/Zn12/A	PN-ISO 7072	4	
21	PODKŁADKA SPRĘŻYSTA	8,2-Fe/Zn8/A	PN-M-82008	1	
22	ŚRUBA	M5x20-5.6-A2J	PN-EN ISO 4017	6	
23	PODKŁADKA	5-200HV-Fe/Zn8/A	PN-EN ISO 7093	6	
24	NAKRĘTKA SAMOZABEZPIELAJĄCA	M5-8-A2J	PN-EN ISO 7040	6	
25	ZAWLECZKA	6,3x40-St-Fe/Zn8/A	PN-EN ISO 1234	2	

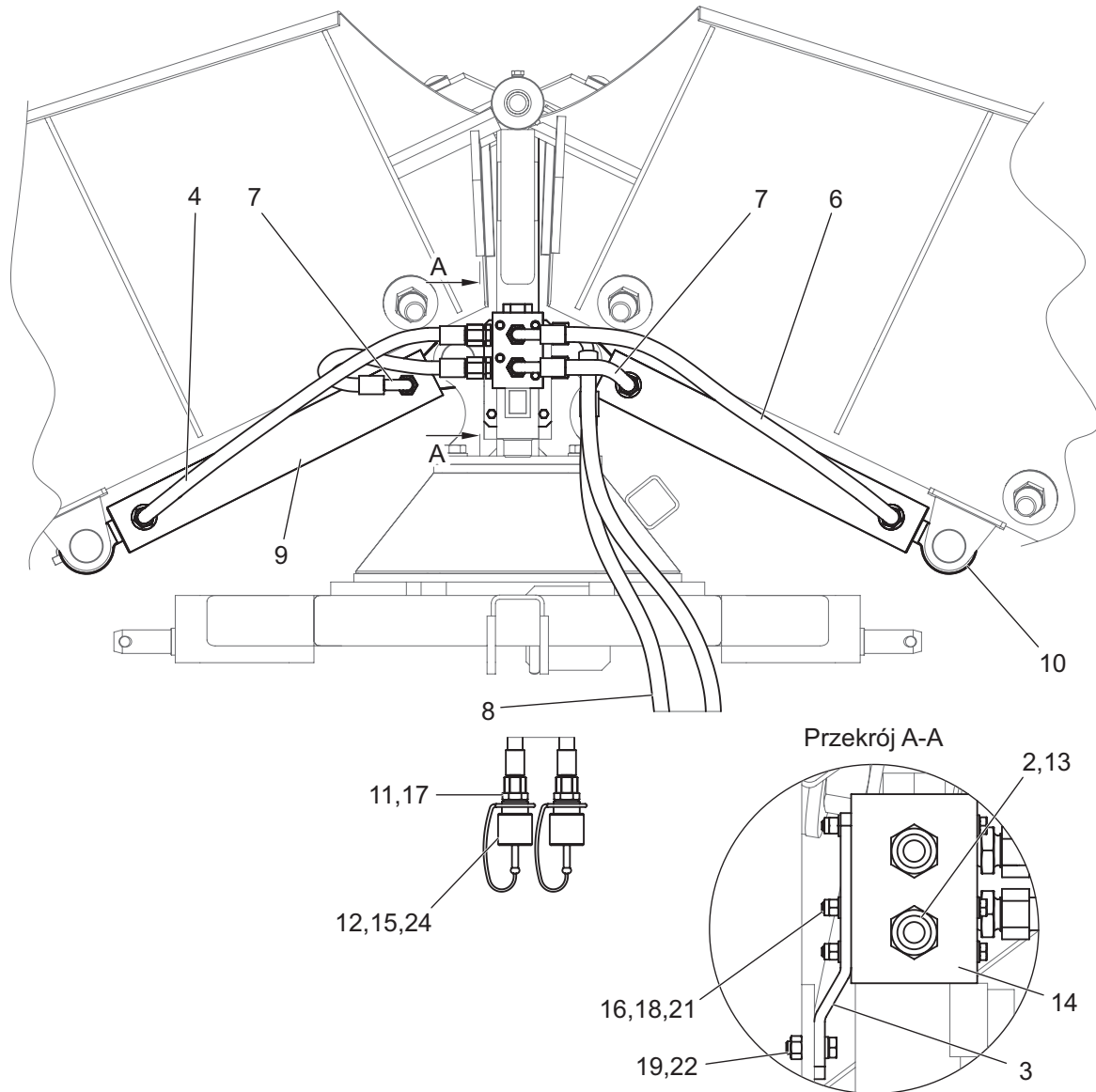
LP.	NAZWA CZĘŚCI	TYP CZĘŚCI	NUMER KATALOGOWY	ILOŚĆ	UWAGI
	WERSJE WYPOSAŻENIA				
100	OŚWIETLENIE OBRYŚOWE		17N-35000000	1	D, S(006/1)
101	KOŁO PODPOROWE		305N-30000000	2	D, S(008/1)
	SMAROWNICZKA	M8x1	PN-76/M-86001	2	
	KAPTUREK OCHRONNY		652912R	2	
102	ŚLIZG		305N-35000000	2	D, S(009/1)
	ŚRUBA	M10x30-8.8-A2J	PN-EN ISO 4017	2	
	NAKRĘTKA	M10-8-A2J	PN-EN ISO 4032	2	
103	INSTALACJA HYDRAULICZNA		17N-05000000-03	1	O(17N-05000000-01), S(004/2)
104	UKŁAD ZAWIESZENIA A-RAMA		305N-56000000	1	D łącznie z opcją 107, S(010/1)
105	UKŁAD ZAWIESZENIA A-RAMA SZTYWNA		305N-57000000	1	D, S(012/1)
	STOPKA PODPOROWA		305N-07000000	1	S(015/1)
	PRZETECZKA	KPL.	305N-08000000	1	S(016/1)
106	TUZ KAT. I/II WĄSKA		305N-58000000	1	D, S(013/1)
	ŚRUBA	M16x45-8.8-A2J	PN-EN ISO 4017	6	S(017/1)
	PODKŁADKA	16-100HV-Fe/Zn8/A	PN-EN ISO 7091	6	
	NAKRĘTKA SAMOZABEZPIECZAJĄCA	M16-8-A2J	PN-EN ISO 7040	6	
	STOPKA		12N-080000	1	
	ZESPÓŁ PRZETECZKI		12N-120000	1	
107	PRZYŁĄCZE		305N-55000000	1	D, S(011/1)
	ŚRUBA	M16x30-8.8-A2J	PN-EN ISO 4017	6	S(017/1)
	PODKŁADKA SPRĘŻYSTA	Z 16,3-Fe/Zn5	PN-M-82008	6	
	STOPKA		12N-080000	1	
	ZESPÓŁ PRZETECZKI		12N-120000	1	
108	TUZ KAT. 0/I		305N-59000000	1	D, S(014/1)
	ŚRUBA	M16x45-8.8-A2J	PN-EN ISO 4017	6	S(017/1)
	PODKŁADKA	16-100HV-Fe/Zn8/A	PN-EN ISO 7091	6	
	NAKRĘTKA SAMOZABEZPIECZAJĄCA	M16-8-A2J	PN-EN ISO 7040	6	
	STOPKA		12N-080000	1	
	ZESPÓŁ PRZETECZKI		12N-120000	1	

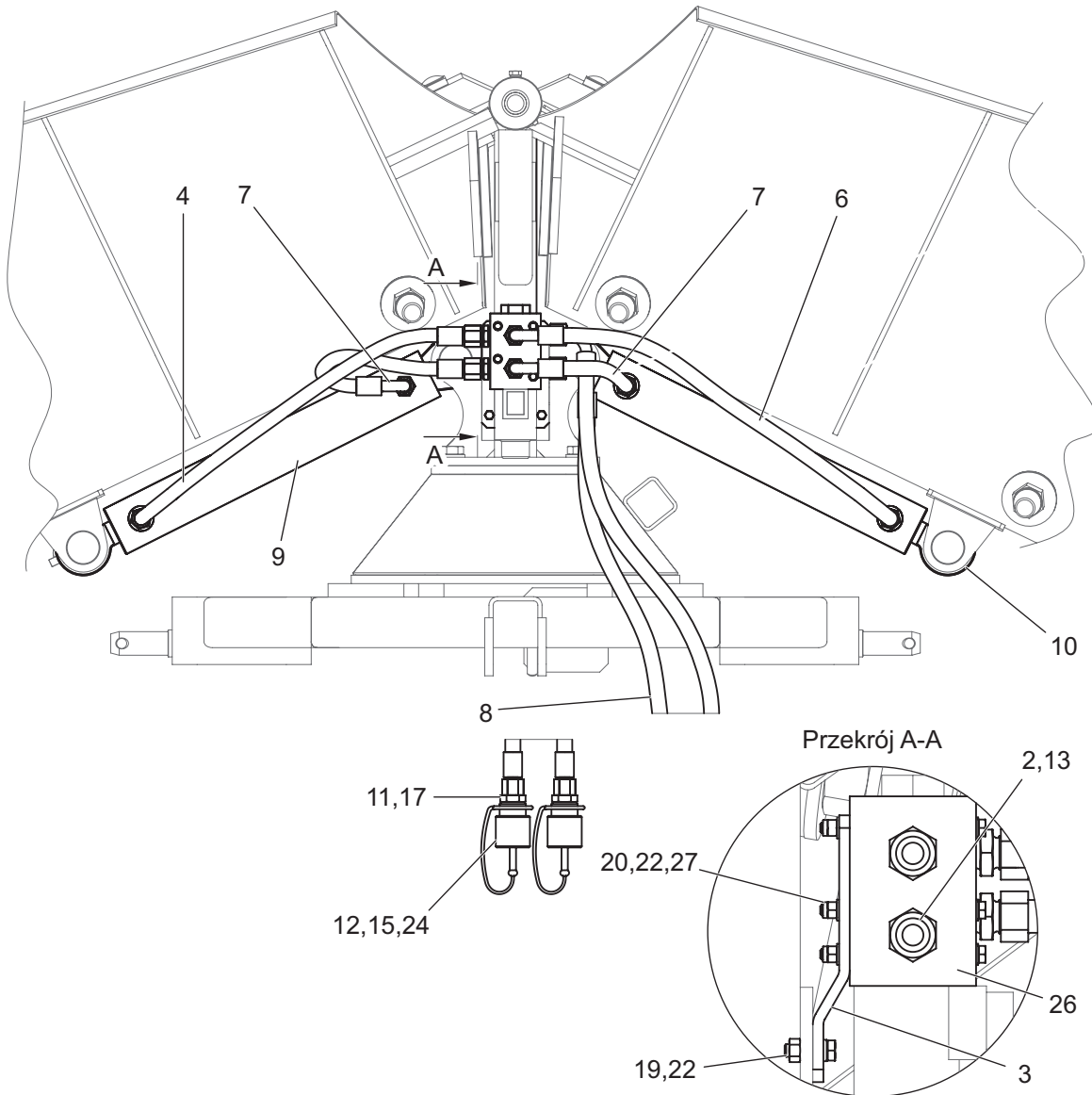


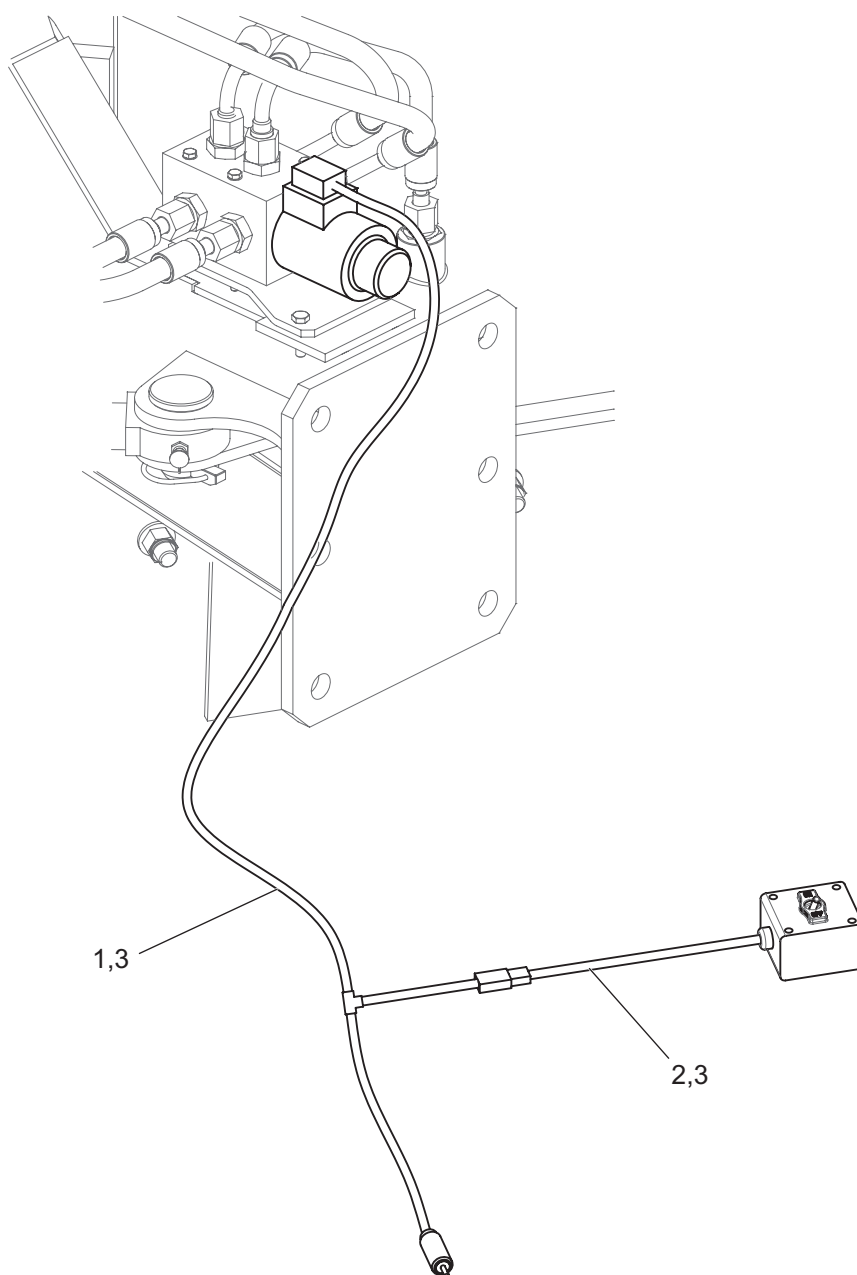
LP.	NAZWA CZĘŚCI	TYP CZĘŚCI	NUMER KATALOGOWY	ILOŚĆ	UWAGI
1	LISTWA MOCUJACA	prawa	335N-05010000P	1	
3	LISTWA GUMOWA	zewnątrzna	335N-05000001	1	
4	LISTWA GUMOWA	wewnętrzna prawa	335N-05000002P	1	
6	LISTWA DOCISKOWA		335N-05000003	1	
7	ŚRUBA	M12x80-8.8-A2J	PN-87/M-82406	6	
8	PODKŁADKA	12-100HV-Fel/Zn//A	PN-EN ISO 7091	6	
9	NAKRĘTKA SAMOZABEZPIEZAJĄCA	M12-8-A2J	PN-EN ISO 7040	6	



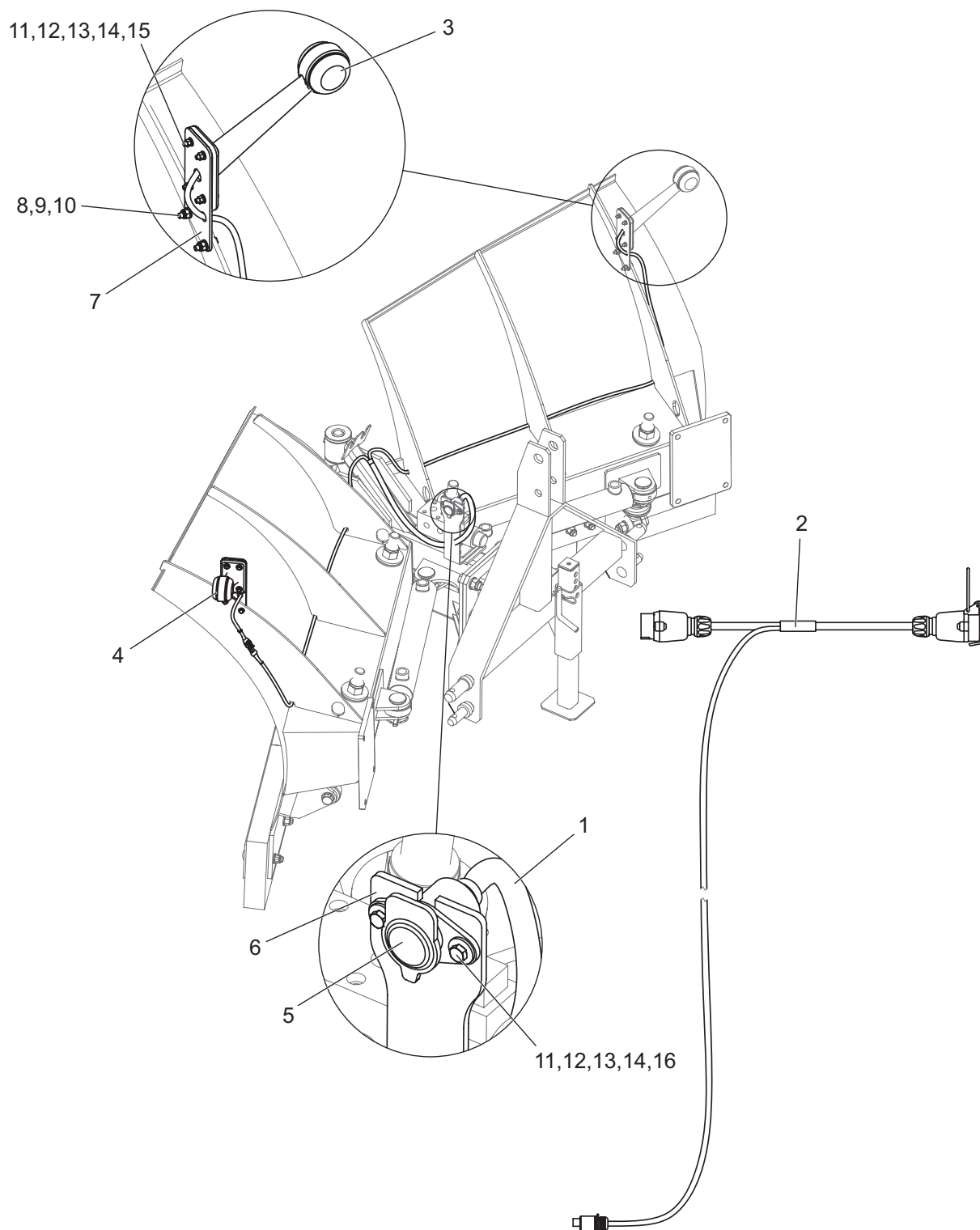
LP.	NAZWA CZĘŚCI	TYP CZĘŚCI	NUMER KATALOGOWY	ILOŚĆ	UWAGI
2	LISTWA MOCUJACA	lewa	335N-05010000L	1	
3	LISTWA GUMOWA	zewnątrzna	335N-05000001	1	
5	LISTWA GUMOWA	wewnętrzna lewa	335N-05000002L	1	
6	LISTWA DOCISKOWA		335N-05000003	1	
7	ŚRUBA	M12x80-8.8-A2J	PN-87/M-82406	6	
8	PODKŁADKA	12-100HV-Fe//Zn//A	PN-EN ISO 7091	6	
9	NAKRĘTKA SAMOZABEZPIEZAJĄCA	M12-8-A2J	PN-EN ISO 7040	6	

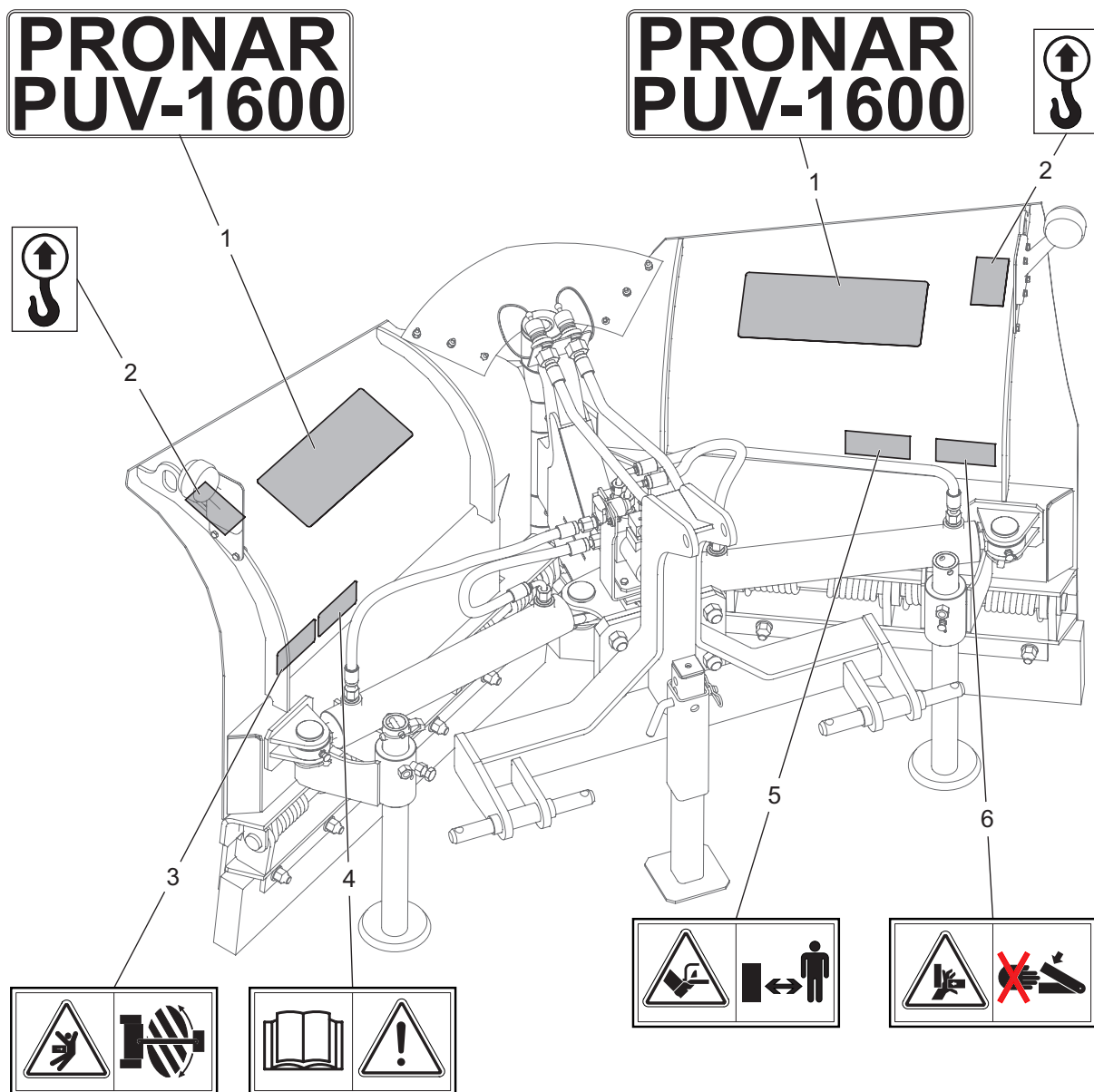




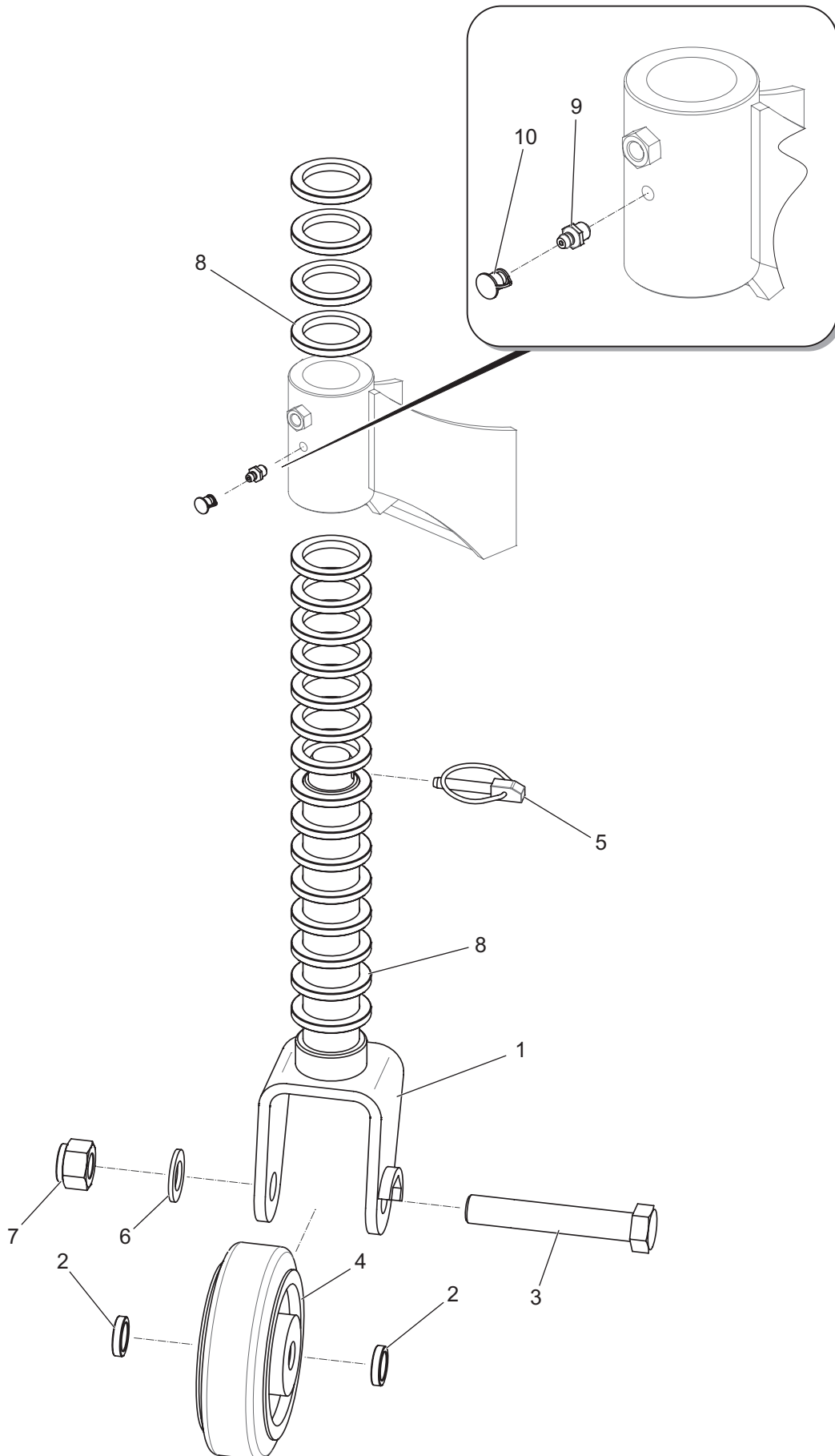


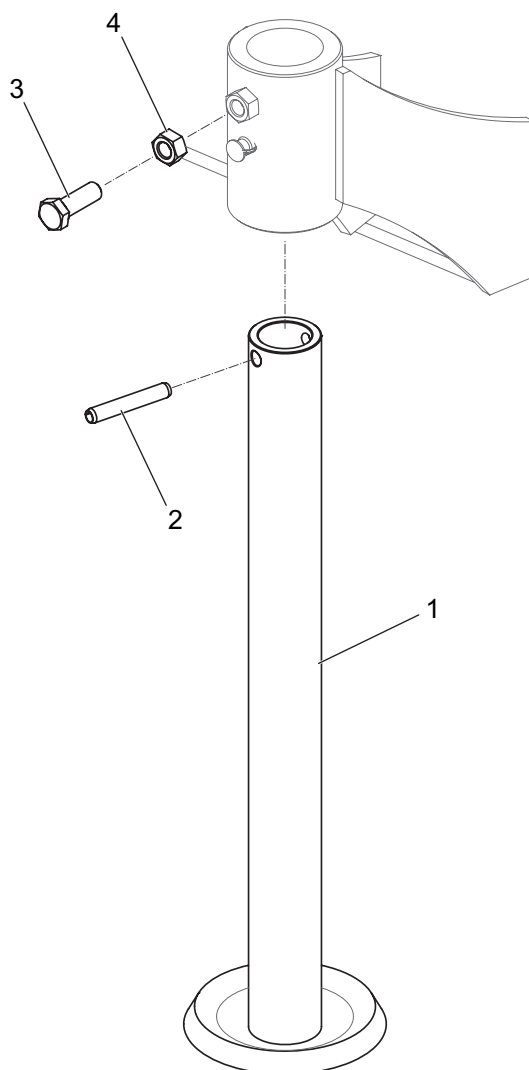
LP.	NAZWA CZĘŚCI	TYP CZĘŚCI	NUMER KATALOGOWY	ILOŚĆ	UWAGI
1	WIĄZKA ELEKTROZAWORU		126RPN-09.01.00.00	1	
2	WIĄZKA PRZEŁĄCZNIKA		126RPN-09.02.00.00	1	
3	OPASKA ZACISKOWA	2,5x96		5	



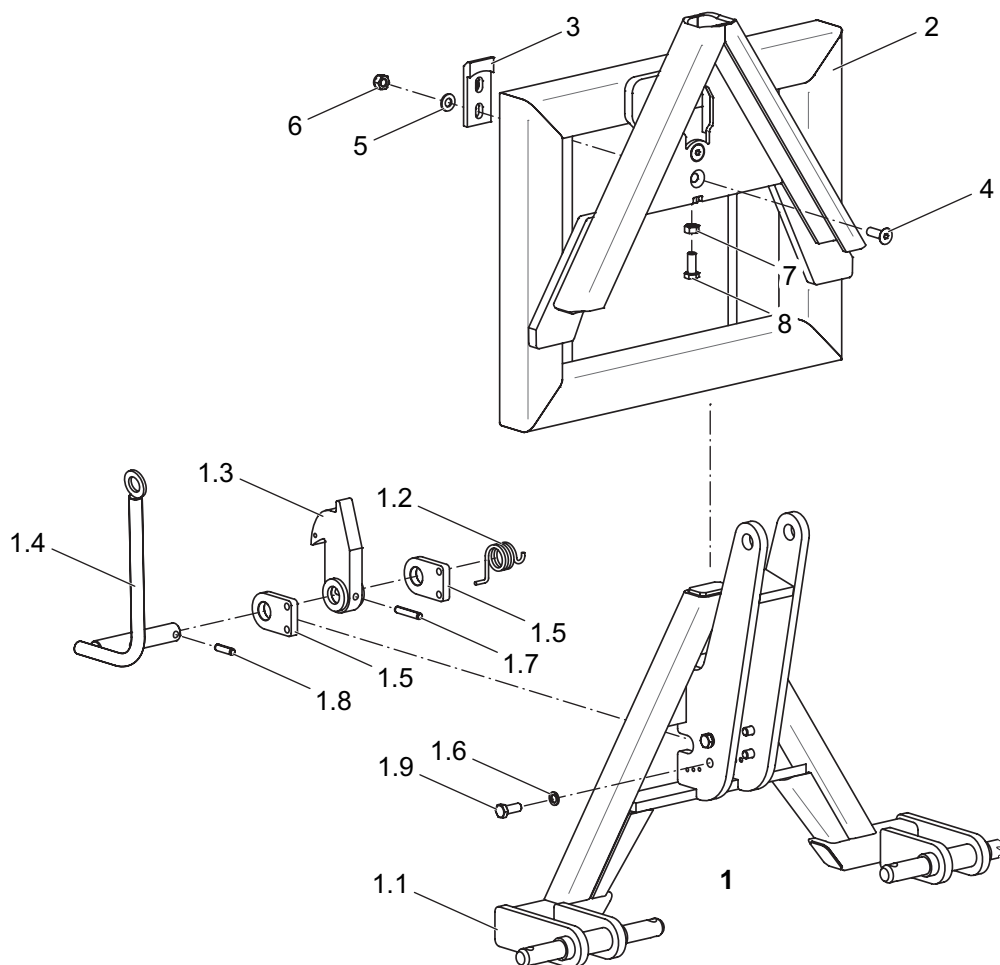


LP.	NAZWA CZĘŚCI	TYP CZĘŚCI	NUMER KATALOGOWY	ILOŚĆ	UWAGI
1	NALEPKA	typ	335N-97000001	2	
2	NALEPKA	informacyjna I	35N-27000009	2	
3	NALEPKA	ostrzegawcza I	17N-12000004	1	
4	NALEPKA	ostrzegawcza II	17N-12000005	1	
5	NALEPKA	ostrzegawcza III	17N-12000006	1	
6	NALEPKA	ostrzegawcza IV	17N-12000007	1	

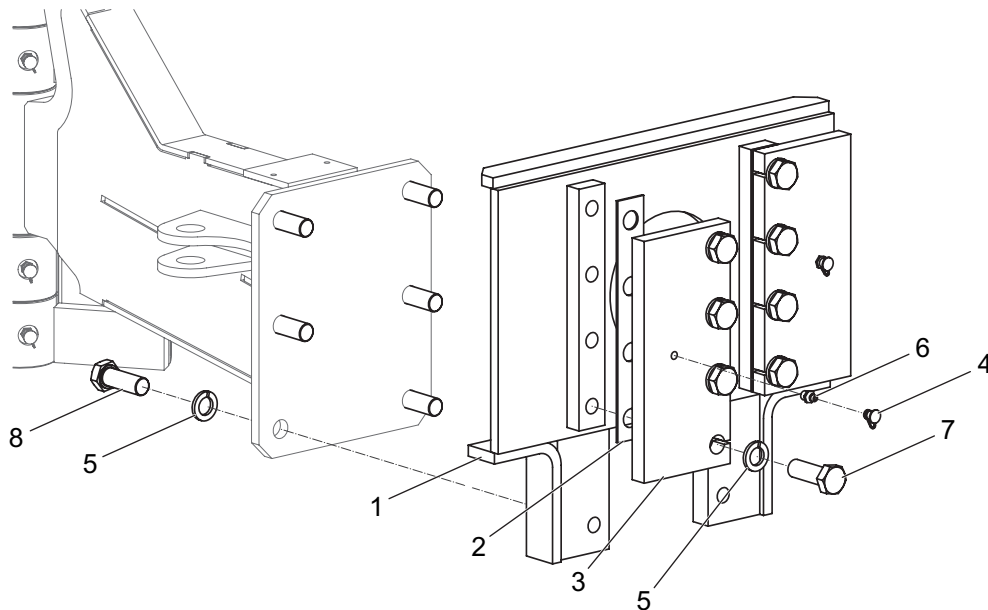




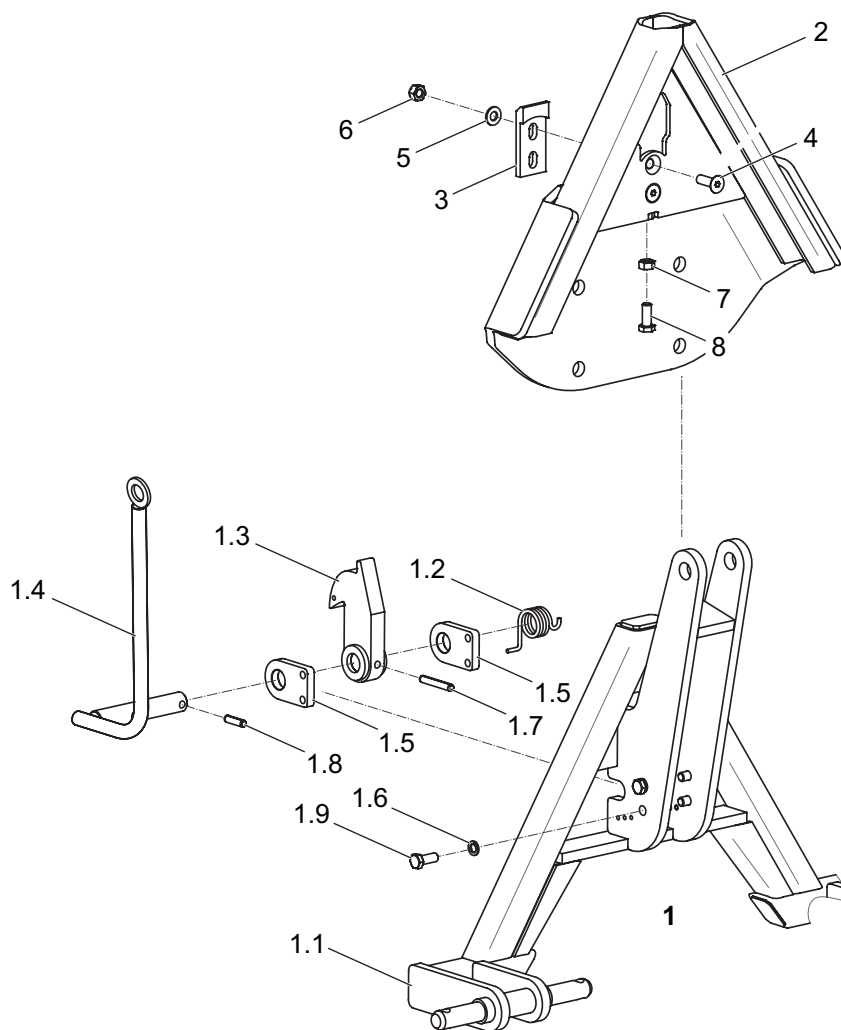
LP.	NAZWA CZĘŚCI	TYP CZĘŚCI	NUMER KATALOGOWY	ILOŚĆ	UWAGI
	ŚLIZG	KPL.	305N-35000000	1	poz. 1-2
1	ŚLIZG		305N-35010000	1	
2	KOLEK SPRĘŻYSTY	8x50-C	PN-EN ISO 8752	1	
3	ŚRUBA	M10x30-8.8-A2J	PN-EN ISO 4017	1	
4	NAKRĘTKA	M10-8-A2J	PN-EN ISO 4032	1	



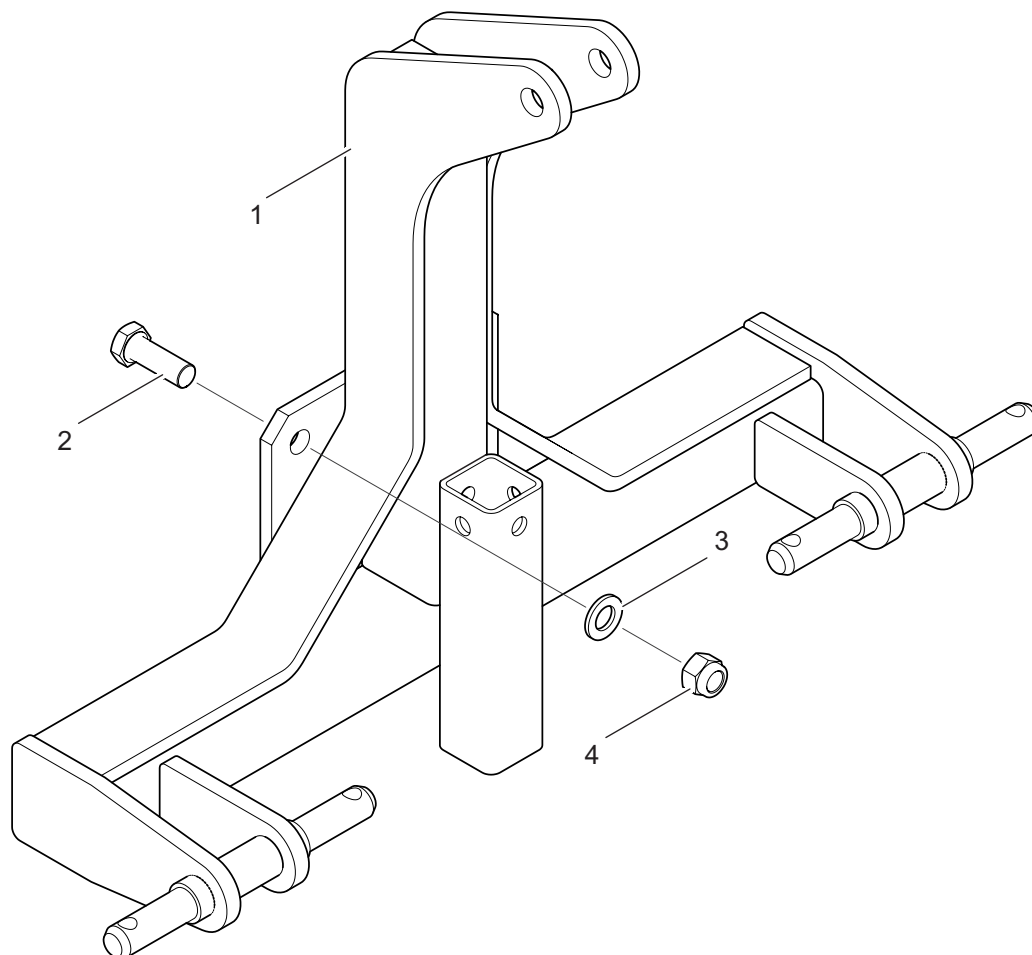
LP.	NAZWA CZĘŚCI	TYP CZĘŚCI	NUMER KATALOGOWY	ILOŚĆ	UWAGI
1	TRÓJKĄT ZACZEPOWY		305N-56010000	1	
1.1	TROJKĄT		305N-56010100	1	
1.2	SPRĘŻYNA ODCIĄGOWA		186N-04070000	1	
1.3	ZAPADKA		186N-04020000	1	
1.4	DZWIGNIA ZAPADKI		186N-04030000	1	
1.5	MOCOWANIE DZWIGNI		186N-04060000	2	
1.6	PODKŁADKA SPRĘŻYSTA	10,2-Fe/Zn5	PN-77/M-82008	4	
1.7	KOŁEK SPRĘŻYSTY	8x50-C	PN-EN ISO 8752	1	
1.8	KOŁEK SPRĘŻYSTY	8x30-C	PN-EN ISO 8752	1	
1.9	ŚRUBA	M10x25-8.8-A2J	PN-EN ISO 4017	4	
2	GNIAZDO A-RAMY		305N-56020000	1	
3	BLOKADA TRÓJKĄTA		186N-01170000	1	
4	ŚRUBA	M10x30-8.8-A2J	PN-EN ISO 10642	2	
5	PODKŁADKA	10-100HV Fe/Zn8/A	PN-EN ISO 7091	2	
6	NAKRĘTKA SAMOZABEZPIEZAJĄCA	M10-8.8-A2J	PN-EN ISO 7040	2	
7	NAKRĘTKA	M10-8-A2J	PN-EN ISO 4032	1	
8	ŚRUBA	M10x25-8.8-A2J	PN-EN ISO 4017	1	



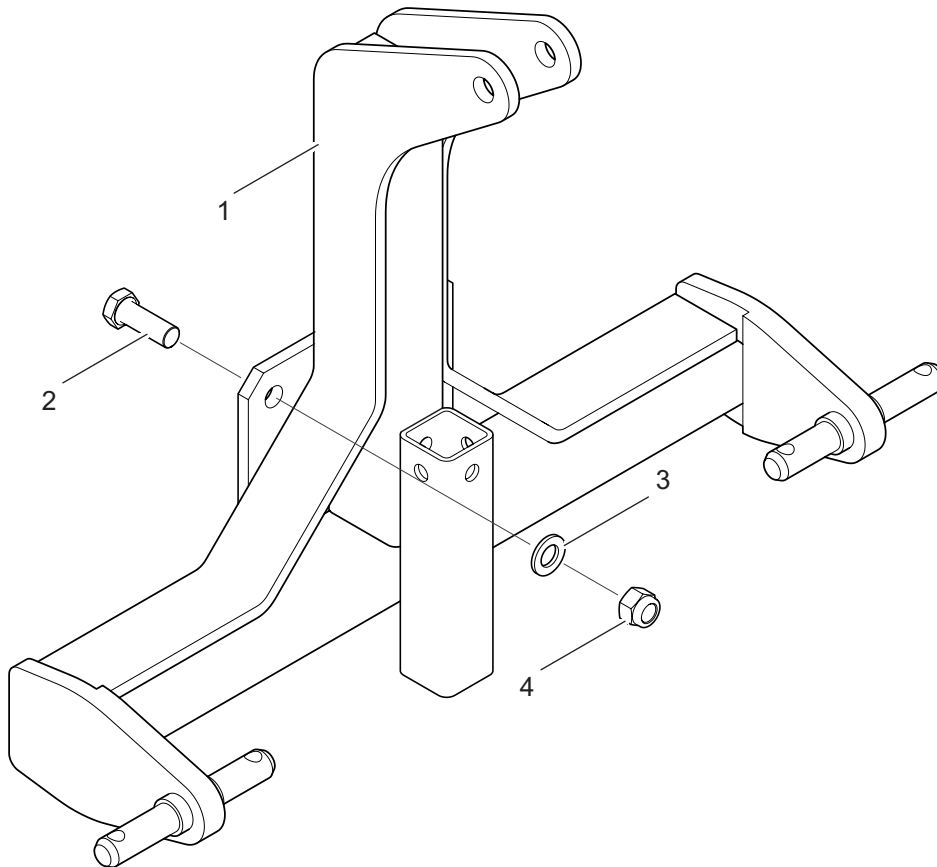
LP.	NAZWA CZĘŚCI	TYP CZĘŚCI	NUMER KATALOGOWY	ILOŚĆ	UWAGI
	PRZYŁĄCZE	KPL.	305N-55000000	1	Poz. 1-7
1	RAMKA		305N-55010000	1	
2	PRZEKŁADKA		17N-14000001	2	
3	PŁYTA TRZYMAJĄCA		17N-14000002	2	
4	KAPTUREK SMAROWNICZKI		652912R	2	
5	PODKŁADKA SPRĘŻYSTA	Z16,3-Fe/Zn8	PN/M-82008	8+6	
6	SMAROWNICZKA	M8x1	PN-76/M-86002	2	
7	ŚRUBA	M16x45-8,8-A2J	PN-EN ISO 4017	8	
8	ŚRUBA	M16x30-8.8-A2J	PN-EN ISO 4017	6	



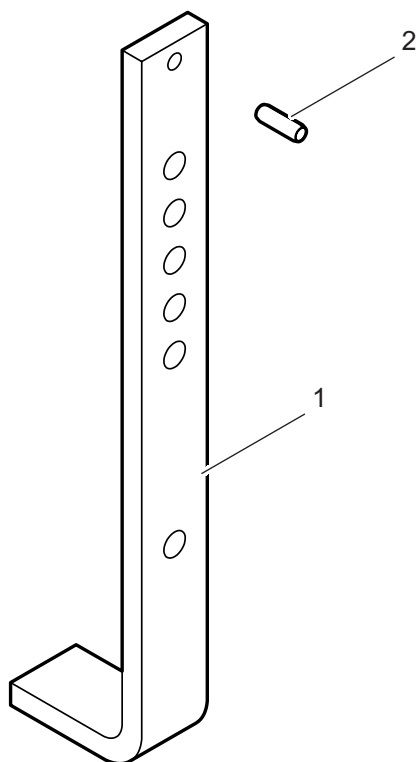
LP.	NAZWA CZĘŚCI	TYP CZĘŚCI	NUMER KATALOGOWY	ILOŚĆ	UWAGI
1	TRÓJKĄT ZACZEPOWY		305N-56010000	1	
1.1	TROJKĄT		305N-56010100	1	
1.2	SPRĘŻYNA ODCIĄGOWA		186N-04070000	1	
1.3	ZAPADKA		186N-04020000	1	
1.4	DZWIGNIA ZAPADKI		186N-04030000	1	
1.5	MOCOWANIE DZWIGNI		186N-04060000	2	
1.6	PODKŁADKA SPRĘŻYSTA	10,2-Fe/Zn5	PN-77/M-82008	4	
1.7	KOŁEK SPRĘŻYSTY	8x50-C	PN-EN ISO 8752	1	
1.8	KOŁEK SPRĘŻYSTY	8x30-C	PN-EN ISO 8752	1	
1.9	ŚRUBA	M10x25-8.8-A2J	PN-EN ISO 4017	4	
2	GNIAZDO A-RAMY	sztywne	305N-57010000	1	
3	BLOKADA TRÓJKĄTA		186N-01170000	1	
4	ŚRUBA	M10x30-8.8-A2J	PN-EN ISO 10642	2	
5	PODKŁADKA	10-100HV Fe/Zn8/A	PN-EN ISO 7091	2	
6	NAKRĘTKA SAMOZABEZPIEZAJĄCA	M10-8.8-A2J	PN-EN ISO 7040	2	
7	NAKRĘTKA	M10-8-A2J	PN-EN ISO 4032	1	
8	ŚRUBA	M10x25-8.8-A2J	PN-EN ISO 4017	1	



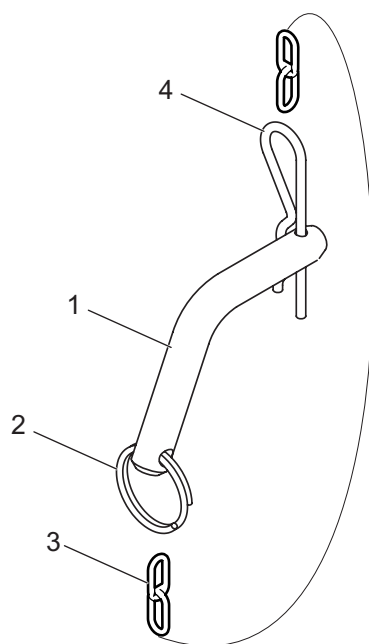
LP.	NAZWA CZĘŚCI	TYP CZĘŚCI	NUMER KATALOGOWY	ILOŚĆ	UWAGI
1	TUZ	kat. I/I wąska	305N-58000000	1	
2	ŚRUBA	M16x45-8,8-A2J	PN-EN ISO 4017	6	
3	PODKŁADKA	16-100HV Fe/Zn8/A	PN-EN ISO 7091	6	
4	NAKRĘTKA SAMOZABEZPIEZAJĄCA	M16-8-A2J	PN-EN ISO 7040	6	



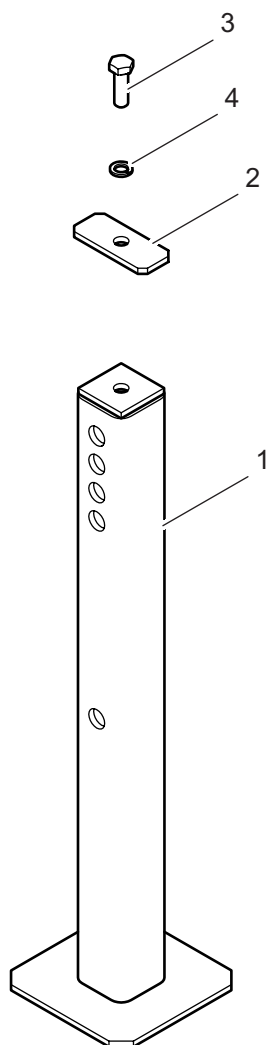
LP.	NAZWA CZĘŚCI	TYP CZĘŚCI	NUMER KATALOGOWY	ILOŚĆ	UWAGI
1	TUZ	kat. 0/I	305N-59000000	1	
2	ŚRUBA	M16x45-8,8-A2J	PN-EN ISO 4017	6	
3	PODKŁADKA	16-100HV Fe/Zn8/A	PN-EN ISO 7091	6	
4	NAKRĘTKA SAMOZABEZPIEZAJĄCA	M16-8-A2J	PN-EN ISO 7040	6	



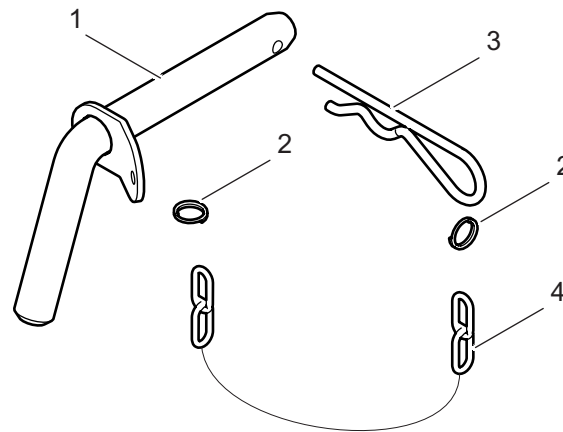
LP.	NAZWA CZĘŚCI	TYP CZĘŚCI	NUMER KATALOGOWY	ILOŚĆ	UWAGI
1	STOPKA		305N-07000001	1	
2	KÓLEK SPRĘŻYSTY	8x24-C	PN-EN ISO 8752	1	



LP.	NAZWA CZĘŚCI	TYP CZĘŚCI	NUMER KATALOGOWY	ILOŚĆ	UWAGI
1	PRZETYCZKA		335N-08000001	1	
2	KÓŁKO I		29N-1406203	1	
3	ŁAŃCUCH	L=250, 2x12x25	165N-57000015	1	
4	ZAWLECZKA SPRĘŻYSTA	3x70-Fe/Zn8/A	PN-ISO 7072	1	



LP.	NAZWA CZĘŚCI	TYP CZĘŚCI	NUMER KATALOGOWY	ILOŚĆ	UWAGI
1	STOPKA		12N-080000	1	
2	PŁYTKA ZABEZPIEZAJĄCA I		12RPN-00.00.13	1	
3	ŚRUBA	M8x25-5,6-A2J	PN-EN ISO 4017	1	
4	PODKŁADKA SPRĘŻYSTA	Z 8,2-Fe/Zn9/A	PN-77/M-82008	1	



LP.	NAZWA CZĘŚCI	TYP CZĘŚCI	NUMER KATALOGOWY	ILOŚĆ	UWAGI
1	PRZETYCZKA		12RPN-12.01.00	1	
2	KÓŁKO II		29RPN-14.06.203	2	
3	ZAWLECZKA	3x70-Fe/Zn12/A	PN-ISO 7072	1	
4	ŁAŃCUCH	8x12x2 DIN 5685/A L=150mm	12RPN-12.00.01	1	

