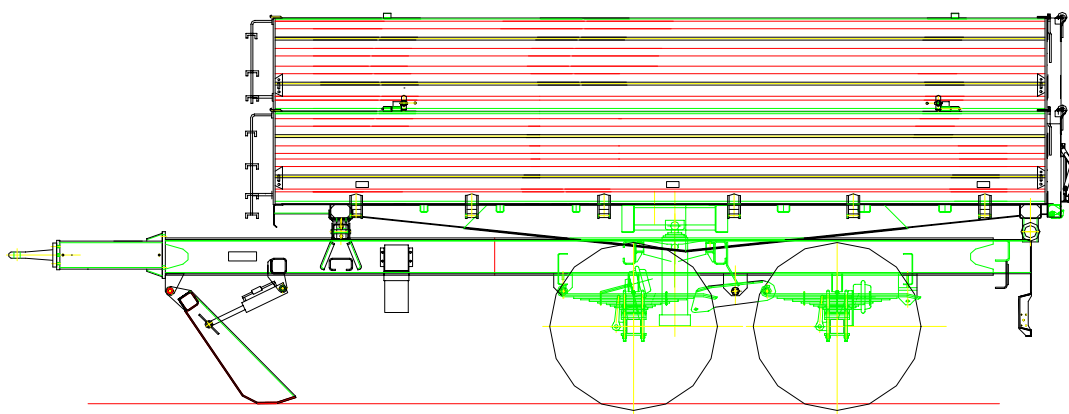


Behler

ERSATZTEILKATALOG

TANDEM DREISEITENKIPPER

TYP TDK 160



2006

INHALT

	SEITE
1. Tandemreiseitenkipper TypTDK 160 – 2279.012	3
Grundbordwand H=600 mm; Aufsatzbordwand H=600 mm; Hydraulische Bremse; Hitschanhängung mit drehbarer Zugöse	
2. Tandemreiseitenkipper TypTDK 160 – 2279.008	4
Grundbordwand H=600 mm; Aufsatzbordwand H=600 mm; Hydraulische Bremse	
3. Tandemreiseitenkipper TypTDK 160 – 2279.004	5
Grundbordwand H=600 mm; Aufsatzbordwand H=600+600 mm; Druckluftanlage, Spriegel und Plane, Podest	
4. Tandemreiseitenkipper TypTDK 160 – 2279.009	6
Grundbordwand H=500 mm; Aufsatzbordwand H=500+500 mm; Druckluftanlage;	
5. Tandemreiseitenkipper TypTDK 160 – 2279.011	7
Grundbordwand H=600 mm; Aufsatzbordwand H=600 mm; Druckluftanlage; Hitschanhängung mit starrer Zugöse; Spriegel und Plane, Podest	
6. Tandemreiseitenkipper TypTDK 160 - KOMBI – 2279.010	8
Grundbordwand H=600 mm; Aufsatzbordwand H=600 mm; Druckluftanlage; Rungen	
7. Tandemreiseitenkipper TypTDK 160 - KOMBI – 2279.015	8
Grundbordwand H=600 mm; AufsatzbordwandH=600+600 mm; Verlängerter Rahmen, Druckluftanlage; Rungen	
8. Tandemreiseitenkipper TypTDK 160 – 2279.014	9
Grundbordwand H=600 mm; Aufsatzbordwand H=600+600 mm; Druckluftanlage; Spriegel und Plane, Podest; Hydraulische Rückwand	

TANDEMREISEITENKIPPER TYP TDK 160

1. TANDEMREISEITENKIPPER TIP TDK 160 - 2279.012

Grundbordwand H=600mm; Aufsatzbordwand H=600mm

Hydraulische Bremse; Hitschanhängung mit drehbarer Zugöse

POS.	SEITE	BAUGRUPPE	STÜCK 2279.012
I.	10	Achse vorn ADR A90TD10TG – 2278.24.001	1
		Achse hinten ADR A90TD10TG – 2278.24.002	1
		Räder 385/65 – R22,5	4
		Unterlegkeile – 2188.90.001	1
		Rahmen– 2279.28.002	1
III.	12	Drehbare Zugöse Ø50 – 2205.27.003	1
IV.	13	Zugdeichsel – 2278.28.030	1
V.	14	Federung – 2278.29.002	1
VI.	16	Hydraulischer Stützfuß – 2279.32.001	1
		Hydraulikanlage Stützfuß – 2188.46.005	1
VII.	18	Plattform – 2277.81.001	1
VIII.	20	Grundbordwand vorn – 2277.80.002	1
		Grundbordwand seitlich links– 2136.80.012	1
		Grundbordwand seitlich rechts – 2136.80.011	1
		Grundbordwand hinten – 2277.80.001	1
		Eckrunge hinten links – 2136.80.009	1
		Eckrunge hinten rechts – 2136.80.010	1
		Aufsatzbordwand vorn – 2277.82.002	1
		Aufsatzbordwand seitlich links– 2162.82.008	1
		Aufsatzbordwand seitlich rechts – 2162.82.007	1
		Aufsatzbordwand hinten – 2277.82.001	1
		Aufsatzzeckrunge links – 2162.82.004	1
Aufsatzzeckrunge rechts – 2162.82.005	1		
X.	28	Spannseil – 2162.85.001	2
XIII.	34	Feststellbremse für Druckluftbremse – 2279.39.001	1
XV.	38	Beleuchtung – 2136.37.003	1
XVII.	40	Hydraulische Bremse – 2279.35.002	1
XIX.	44	Hydraulikanlage– 2279.46.001	1

2. TANDEMREISEITENKIPPER TIP TDK 160 - 2279.008
Grundbordwand H=600mm; Aufsatzbordwand H=600mm
Hydraulische Bremse;

POS.	SEITE	BAUGRUPPE	STÜCK 2279.008
I.	10	Achse vorn ADR A90TD10TG – 2278.24.001	1
		Achse hinten ADR A90TD10TG – 2278.24.002	1
		Räder 385/65 – R22,5	4
		Unterlegkeile – 2188.90.001	1
		Rahmen– 2279.28.002	1
II.	10	Zugöse mit Flanschende- 2156.27.001	1
V.	14	Federung – 2278.29.002	1
VI.	16	Hydraulischer Stützfuß– 2279.32.001	1
		Hydraulikanlage Stützfuß – 2188.46.005	1
VII.	18	Plattform – 2277.81.001	1
VIII.	20	Grundbordwand vorn – 2277.80.002	1
		Grundbordwand seitlich links– 2136.80.012	1
		Grundbordwand seitlich rechts – 2136.80.011	1
		Grundbordwand hinten – 2277.80.001	1
		Eckrunge hinten links – 2136.80.009	1
		Eckrunge hinten rechts – 2136.80.010	1
		Aufsatzbordwand vorn – 2277.82.002	1
		Aufsatzbordwand seitlich links– 2162.82.008	1
		Aufsatzbordwand seitlich rechts – 2162.82.007	1
		Aufsatzbordwand hinten – 2277.82.001	1
		Aufsatzzeckrunge links – 2162.82.004	1
Aufsatzzeckrunge rechts – 2162.82.005	1		
X.	28	Spannseil – 2162.85.001	2
XIV.	36	Feststellbremse für Druckluftbremse – 2279.39.002	1
XVI.	38	Beleuchtung – 2136.37.002	1
XVII.	40	Hydraulische Bremse – 2279.35.002	1
XIX.	44	Hydraulikanlage– 2279.46.001	1

TANDEMREISEITENKIPPER TYP TDK 160

3. TANDEMREISEITENKIPPER TIP TDK 160 - 2279.004

**Grundbordwand H=600mm; Aufsatzbordwand H=600+600mm
Druckluftanlage; Spriegel und Plane, Podest;**

POS.	SEITE	BAUGRUPPE	STÜCK 2279.004
I.	10	Achse vorn ADR A90TD10TG – 2278.24.001	1
		Achse hinten ADR A90TD10TG – 2278.24.002	1
		Räder 385/65-R22.5	4
		Unterlegkeile – 2188.90.001	1
		Rahmen– 2279.28.002	1
II.	10	Zugöse mit Flanschende- 2156.27.001	1
V.	14	Federung – 2278.29.002	1
VI.	16	Hydraulischer Stützfuß - 2279.32.001	1
		Hydraulikanlage Stützfuß – 2188.46.005	1
VII.	18	Plattform – 2277.81.001	1
VIII.	20	Grundbordwand vorn – 2277.80.002	1
		Grundbordwand seitlich links – 2136.80.012	1
		Grundbordwand seitlich rechts – 2136.80.011	1
		Grundbordwand hinten – 2277.80.001	1
		Eckrunge hinten links – 2136.80.009	1
		Eckrunge hinten rechts – 2136.80.010	1
		Aufsatzbordwand vorn – 2277.82.002	2
		Aufsatzbordwand seitlich links – 2162.82.008	2
		Aufsatzbordwand seitlich rechts – 2162.82.007	2
		Aufsatzbordwand hinten – 2277.82.001	2
		Aufsatzeckrunge links – 2162.82.004	2
Aufsatzeckrunge rechts – 2162.82.005	2		
X.	28	Spannseil – 2162.85.001	3
XI.	30	Spriegel – 2279.84.001; Plane – 2279.56.001	1
XII.	32	Podest - 2162.66.001	1
XIII.	34	Feststellbremse für Druckluftbremse – 2279.39.001	1
XVI.	38	Beleuchtung – 2136.37.002	1
XVIII.	42	Druckluftanlage – 2279.35.001	1
XIX.	44	Hydraulikanlage– 2279.46.001	1

4. TANDEMREISEITENKIPPER TIP TDK 160 - 2279.009**Grundbordwand H=500mm; Aufsatzbordwand H=500+500mm****Druckluftanlage;**

POS.	SEITE	BAUGRUPPE	STÜCK 2279.009
I.	10	Achse vorn ADR A90TD10TG – 2278.24.001	1
		Achse hinten ADR A90TD10TG – 2278.24.002	1
		Räder 385/65 – R22.5	4
		Unterlegkeile – 2188.90.001	1
		Rahmen– 2279.28.002	1
II.	10	Zugöse mit Flanschende- 2156.27.001	1
V.	14	Federung – 2278.29.002	1
VI.	16	Hydraulischer Stützfuß – 2279.32.001	1
		Hydraulikanlage Stützfuß – 2188.46.005	1
VII.	18	Plattform – 2277.81.001	1
VIII.	20	Grundbordwand vorn – 2279.80.023	1
		Grundbordwand seitlich links – 2279.80.021	1
		Grundbordwand seitlich rechts – 2279.80.020	1
		Grundbordwand hinten – 2279.80.022	1
		Eckrunge hinten links – 2132.80.007	1
		Eckrunge hinten rechts – 2132.80.008	1
		Aufsatzbordwand vorn – 2279.82.003	2
		Aufsatzbordwand seitlich links – 2136.82.012	2
		Aufsatzbordwand seitlich rechts – 2136.82.011	2
		Aufsatzbordwand hinten – 2279.82.002	2
		Aufsatzzeckrunge links – 2136.82.009	2
Aufsatzzeckrunge rechts – 2136.82.010	2		
X.	28	Spannseil – 2162.85.001	3
XIII.	34	Feststellbremse für Druckluftbremse – 2279.39.001	1
XVI.	38	Beleuchtung – 2136.37.002	1
XVIII.	42	Druckluftanlage – 2279.35.001	1
XIX.	44	Hydraulikanlage– 2279.46.001	1

TANDEMREISEITENKIPPER TYP TDK 160

5. TANDEMREISEITENKIPPER TIP TDK 160 - 2279.011

**Grundbordwand H=600mm; Aufsatzbordwand H=600mm;
Hitschanhängung mit starrer Zugöse; Druckluftanlage;
Spiegel und Plane, Podest;**

POS.	SEITE	BAUGRUPPE	STÜCK 2279.011
I.	10	Achse vorn ADR A90TD10TG – 2278.24.001	1
		Achse hinten ADR A90TD10TG – 2278.24.002	1
		Räder 385/65-R22.5	4
		Unterlegkeile – 2188.90.001	1
		Rahmen– 2279.28.002	1
II.	10	Zugöse mit Flanschende- 2156.27.001	1
IV.	13	Zugdeichsel – 2278.28.030	1
V.	14	Federung – 2278.29.002	1
VI.	16	Hydraulischer Stützfuß- 2279.32.001	1
		Hydraulikanlage Stützfuß – 2188.46.005	1
VII.	18	Plattform – 2277.81.001	1
VIII.	20	Grundbordwand vorn – 2277.80.002	1
		Grundbordwand seitlich links – 2136.80.012	1
		Grundbordwand seitlich rechts – 2136.80.011	1
		Grundbordwand hinten – 2277.80.001	1
		Eckrunge hinten links – 2136.80.009	1
		Eckrunge hinten rechts – 2136.80.010	1
		Aufsatzbordwand vorn – 2277.82.002	1
		Aufsatzbordwand seitlich links – 2162.82.008	1
		Aufsatzbordwand seitlich rechts – 2162.82.007	1
		Aufsatzbordwand hinten – 2277.82.001	1
		Aufsatzzeckrunge links – 2162.82.004	1
Aufsatzzeckrunge rechts – 2162.82.005	1		
X.	28	Spannseil – 2162.85.001	2
XI.	30	Spiegel – 2279.84.001; Plane – 2279.56.001	1
XII.	32	Podest - 2162.66.001	1
XIII.	34	Feststellbremse für Druckluftbremse – 2279.39.001	1
XVI.	38	Beleuchtung – 2136.37.002	1
XVIII.	42	Druckluftanlage – 2279.35.001	1
XIX.	44	Hydraulikanlage– 2279.46.001	1

TANDEMREISEITENKIPPER TYP TDK 160

6. TANDEMREISEITENKIPPER TIP TDK 160 KOMBI - 2279.010

Grundbordwand H=600mm; Aufsatzbordwand H=600mm

Druckluftanlage; Rungen

7. TANDEMREISEITENKIPPER TIP TDK 160 KOMBI - 2279.015

Grundbordwand H=600mm; Aufsatzbordwand; H=600+600mm;

Verlängerter Rahmen; Druckluftanlage; Rungen

POS.	SEITE	BAUGRUPPE	STÜCH	STÜCH
			2279.004	2279.015
I.	10	Achse vorn ADR A90TD10TG – 2278.24.001	1	1
		Achse hinten ADR A90TD10TG – 2278.24.002	1	1
		Räder 385/65-R22.5	4	4
		Unterlegkeile – 2188.90.001	1	1
		Rahmen– 2279.28.002	1	-
		Rahmen– 2279.28.004	-	1
II.	10	Zugöse mit Flanschende- 2156.27.001	1	1
V.	14	Federung – 2278.29.002	1	1
VI.	16	Hydraulischer Stützfuß- 2279.32.001	1	1
		Hydraulikanlage Stützfuß – 2188.46.005	1	1
VII.	18	Plattform – 2277.81.001	1	1
VIII.	20	Grundbordwand vorn – 2277.80.002	1	1
		Grundbordwand seitlich links – 2136.80.012	1	1
		Grundbordwand seitlich rechts – 2136.80.011	1	1
		Grundbordwand hinten – 2277.80.001	1	1
		Eckrunge hinten links – 2136.80.009	1	1
		Eckrunge hinten rechts – 2136.80.010	1	1
		Aufsatzbordwand vorn – 2277.82.002	1	2
		Aufsatzbordwand seitlich links – 2162.82.008	1	2
		Aufsatzbordwand seitlich rechts – 2162.82.007	1	2
		Aufsatzbordwand hinten – 2277.82.001	1	2
		Aufsatzzeckrunge links – 2162.82.004	1	2
Aufsatzzeckrunge rechts – 2162.82.005	1	2		
X.	28	Spannseil – 2162.85.001	2	3
XIII.	34	Feststellbremse für Druckluftbremse – 2279.39.001	1	1
XVI.	38	Beleuchtung – 2136.37.002	1	1
XVIII.	42	Druckluftanlage – 2279.35.001	1	1
XIX.	44	Hydraulikanlage– 2279.46.001	1	1
XX.	46	Rungen – 2279.88.001	1	1

TANDEMREISEITENKIPPER TYP TDK 160

8. TANDEMREISEITENKIPPER TIP TDK 160 - 2279.014

Grundbordwand H=600mm; Aufsatzbordwand H=600+600mm

Druckluftanlage; Hydraulische Rückwand; Spiegel und Plane, Podest;

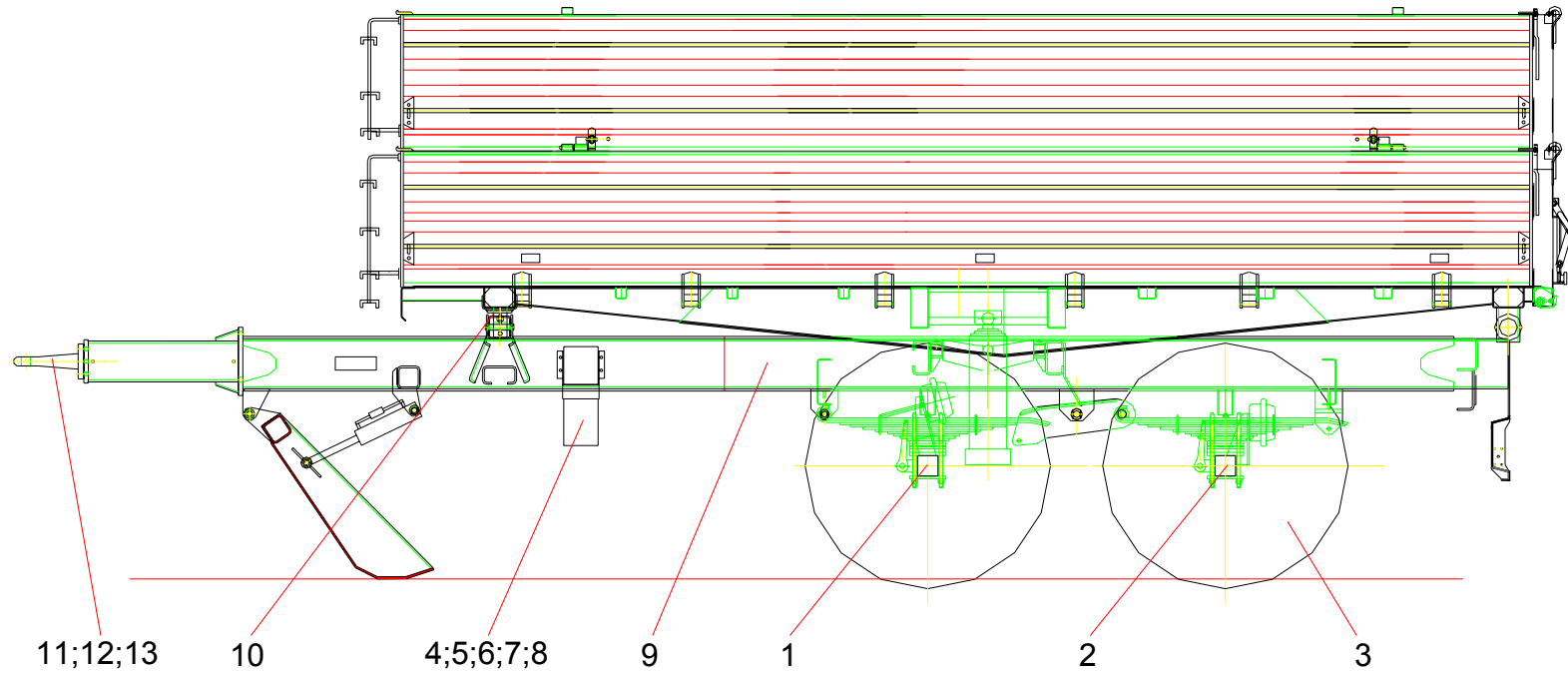
POS.	SEITE	BAUGRUPPE	STÜCK 2279.014
I.	10	Achse vorn ADR A90TD10TG – 2278.24.001	1
		Achse hinten ADR A90TD10TG – 2278.24.002	1
		Räder 385/65 – R22.5	4
		Unterlegkeile – 2188.90.001	1
		Rahmen– 2279.28.002	1
II.	10	Zugöse mit Flanschende- 2156.27.001	1
V.	14	Federung – 2278.29.002	1
VI.	16	Hydraulischer Stützfuß – 2279.32.001	1
		Hydraulikanlage Stützfuß – 2188.46.005	1
VII.	18	Plattform – 2277.81.001	1
VIII.	20	Grundbordwand vorn – 2277.80.002	1
		Grundbordwand seitlich links – 2136.80.012	1
		Grundbordwand seitlich rechts – 2136.80.011	1
		Eckrunge hinten links – 2136.80.009	1
		Eckrunge hinten rechts – 2136.80.010	1
		Aufsatzbordwand vorn – 2277.82.002	2
		Aufsatzbordwand seitlich links – 2162.82.008	2
		Aufsatzbordwand seitlich rechts – 2162.82.007	2
		Aufsatzzeckrunge links – 2162.82.004	2
Aufsatzzeckrunge rechts – 2162.82.005	2		
IX.	24	Hydraulische Rückwand– 2279.80.001	1
X.	28	Spannseil – 2162.85.001	3
XI.1	30	Spiegel – 2279.84.001; Plane – 2279.56.002	1
XII.	32	Podest - 2162.66.001	1
XIII.	34	Feststellbremse für Druckluftbremse – 2279.39.001	1
XVI.	40	Beleuchtung – 2136.37.002	1
XVIII.	42	Druckluftanlage – 2279.35.001	1
XIX.	44	Hydraulikanlage– 2279.46.001	1

**I. ACHSE VORN ADR A90TD10TG – 2278.24.001;
 ACHSE HINTEN ADR A90TD10TG – 2278.24.002;
 RÄDER 385/65 – R22.5;
 UNTERLEGKEILE – 2188.90.001
 RAHMEN– 2279.28.002; 2279.28.004**

II. ZUGÖSE MIT FLANSCHENDE- 2156.27.001

POS.	BEZEICHNUNG	CODE	STÜCH
	I. ACHSE VORN ADR A90TD10TG – 2278.24.001; ACHSE HINTEN ADR A90TD10TG – 2278.24.002; RÄDER 385/65 – R22.5; UNTERLEGKEILE – 2188.90.001 RAHMEN– 2279.28.002; 2279.28.004		
1.	Achse vorn ADR A90TD10TG	2278.24.001	1
2.	Achse hinten ADR A90TD10TG	2278.24.002	1
3.	Räder 385/65 – R22.5		4
4.	Unterlegkeile F53	49200760	2
5.	Halter für Unterlegkeile	49200540	2
6.	Schraube M8x25	4845	8
7.	Mutter M8	4071	8
8.	Federring N8	7666/2	8
9.	Rahmen	2279.28.002	1
	Rahmen(für 2279.015)	2279.28.004	
	II. ZUGÖSE MIT FLANSCHENDE- 2156.27.001		
10.	Puffer	0011114	4
11.	Zugöse	D51.30.14.0001	1
12.	Schraube M16x50	4845	8
13.	Federring N16	7666/2	8

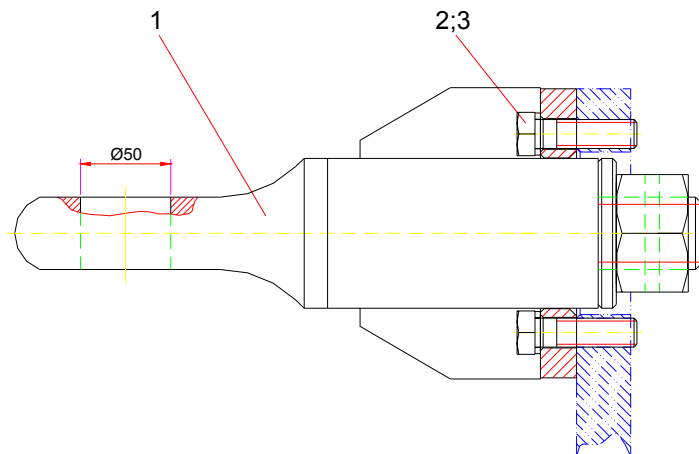
11



- I. Achse vorn ADR A90TD10TG – 2278.24.001; Achse hinten ADR A90TD 10TG – 2278.24.002;
 Räder 385/65 – R22.5; Unterlegkeile –2188.90.001; Rahmen– 2279.28.002; 2279.28.004**
- II. Zugöse mit Flanschende- 2156.27.001**

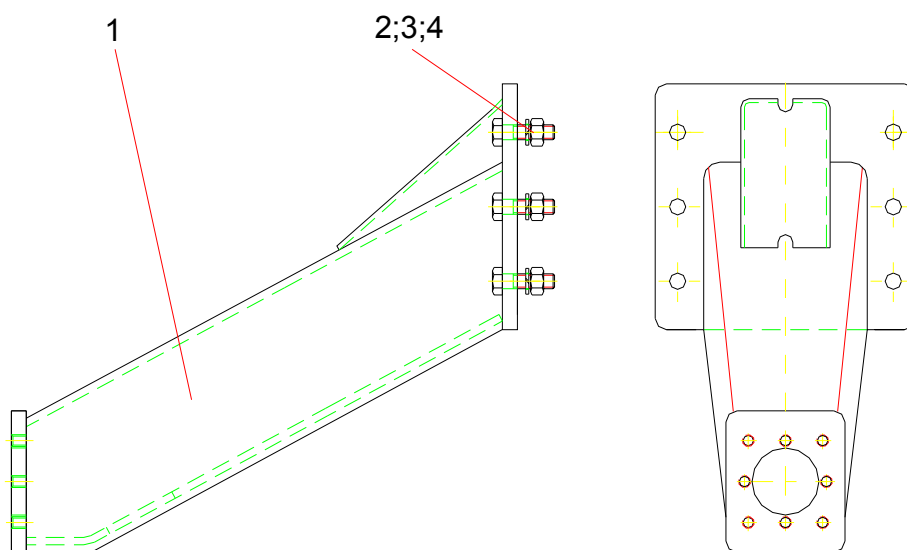
III. DREHBARE ZUGÖSE Ø50 – 2205.27.003

POS.	BEZEICHNUNG	CODE	STÜCK
1.	Drehbare Zugöse 3500BPT Ø50	2188.27.050	1
2.	Schraube M16x50	5144	8
3.	Federring	7666/2	8

**III. Drehbare Zugöse Ø50 – 2205.27.003**

IV. ZUGDEICHSEL – 2278.28.030

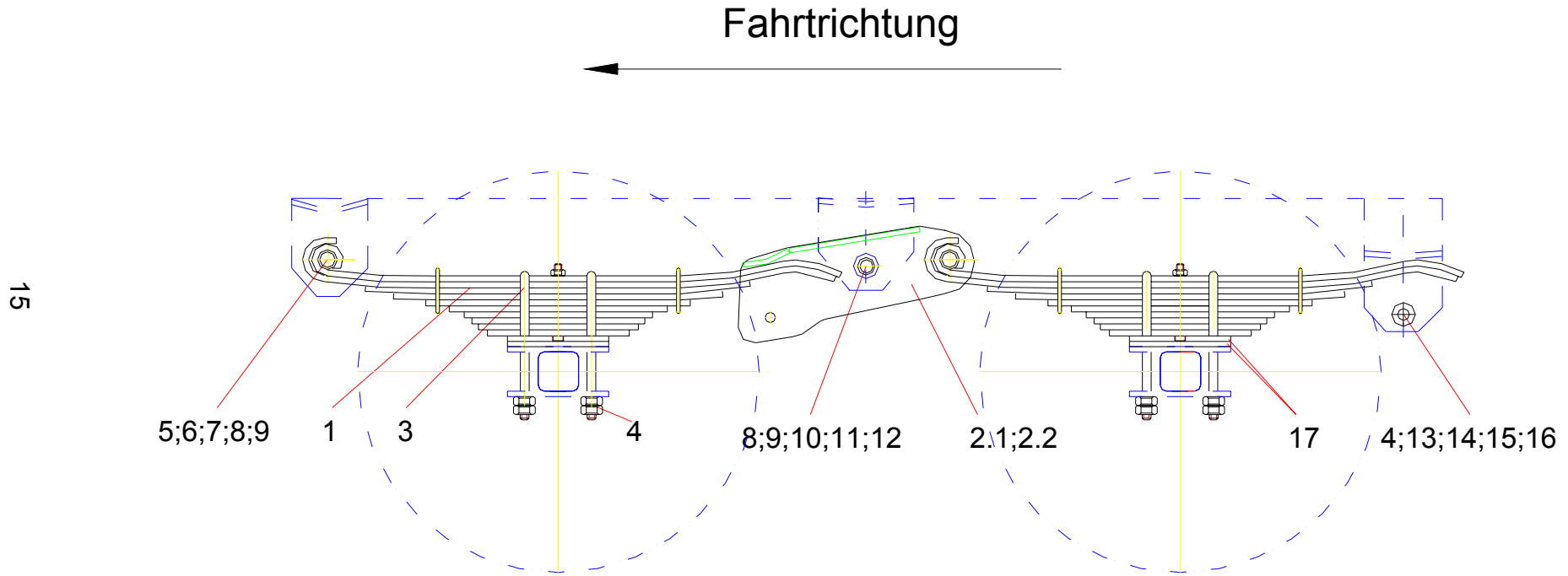
POS.	BEZEICHNUNG	CODE	STÜCK
1.	Zugdeichsel	2278.28.030	1
2.	Schraube M20x2x70	4845	6
3.	Mutter M20x2	4071	6
4.	Federring N12	7666/2	6



VI. Zugdeichsel – 2278.28.030

V. FEDERUNG – 2278.29.002

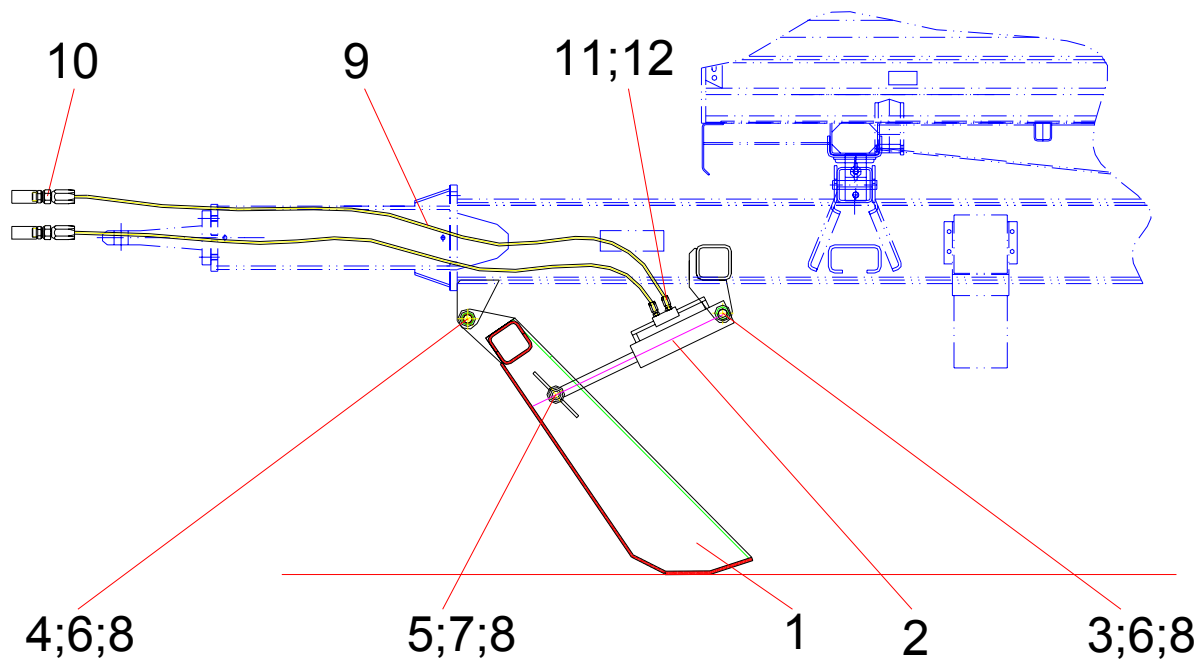
POS.	BEZEICHNUNG	CODE	STÜCK
1.	Federpaket	2162.29.010	4
2.1	Zwischenbock links	2278.29.020.A	1
2.2	Zwischenbock rechts	2278.29.021.A	1
3.	Federbügel	2162.29.200	8
4.	Mutter M16	4071	36
5.	Bolzen Ø26	2136.29.121	4
6.	Kronenmutter M20	4074	4
7.	Scheibe A20	5200	2
8.	Splint 5X35	1991	6
9.	Schmiernippel A3	1116	6
10.	Bolzen Ø30	2136.29.122	2
11.	Kronenmutter M24	4074	2
12.	Scheibe A24	5200	2
13.	Gummibuchse	2136.29.123	4
14.	Buchse	2136.29.124	4
15.	Schraube M16x110	4845	4
16.	Federring N16	7666/2	4
17.	Befestigungsplatte	2132.28.112	8



V. Federung – 2278.29.002

VI. HYDRAULISCHER STÜTZFUB – 2279.32.001
HYDRAULIKANLAGE STÜTZFUB – 2188.46.005

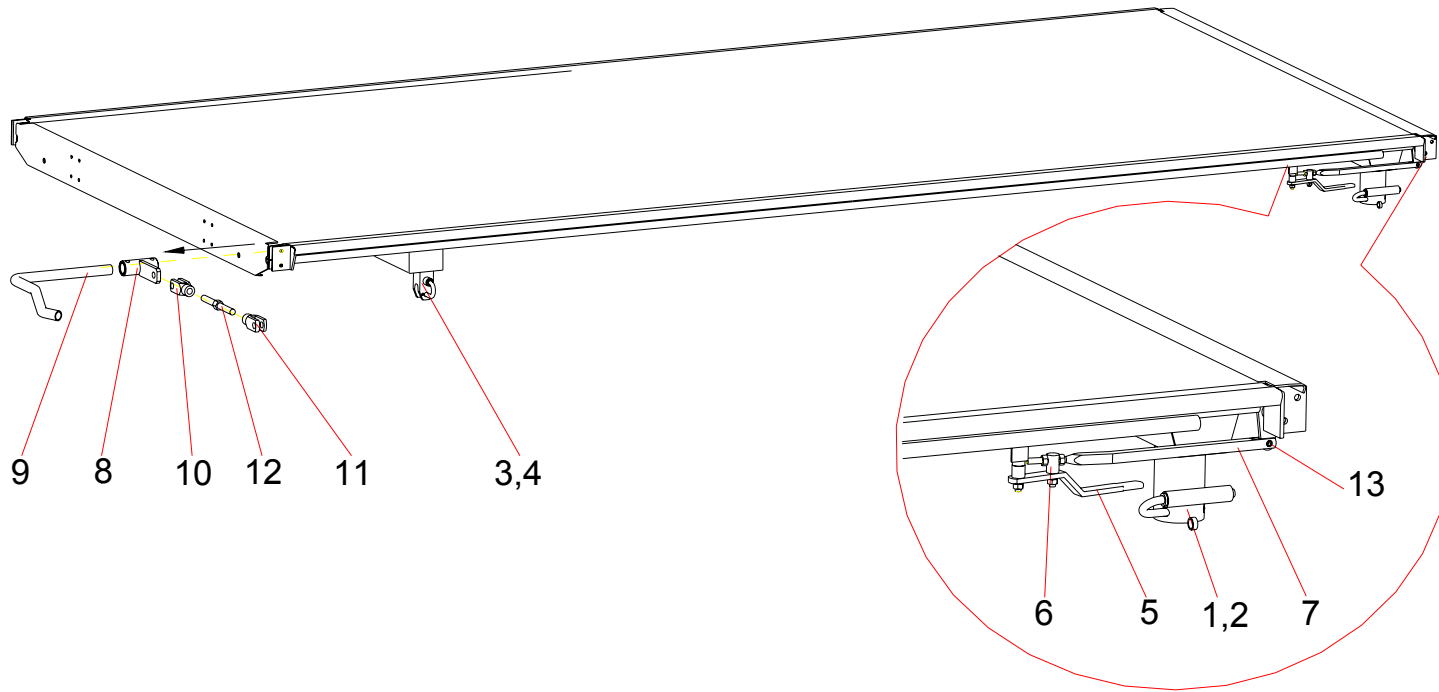
POS.	BEZEICHNUNG	CODE	STÜCK
1.	Stützrad	2188.27.070	1
2.	Hydraulikzylinder MONZALI	35x70x200	1
3.	Bolzen I	2188.27.113	1
4.	Bolzen II	2188.27.371	1
5.	Bolzen III	2188.27.372	1
6.	Scheibe B24	5200	4
7.	Scheibe A20	5200	2
8.	Splint 4x40	1991	6
9.	Hydraulikschlauch (L=3200mm)	DKOL 15/M22x1,5	2
10.	HD-Stecker 15L	31.61.038	2
11.	Nippel	2132.35.201	2
12.	CU-Ring A17x21	06.56190.0710	2



**VI. Hydraulischer Stützfuß – 2279.32.001;
Hydraulikanlage Stützfuß – 2188.46.005**

VII. PLATTFORM – 2277.81.001

POS.	BEZEICHNUNG	CODE	STÜCK
1.	Kipplager hinten links	2175.81.033.1	1
2.	Kipplager hinten rechts	2175.81.034.1	1
3.	Kipplager vorn links	2277.81.015	1
4.	Kipplager vorn rechts	2277.81.016	1
5.	Hebel	2144.81.013	1
6.	Bolzen	2144.81.118	1
7.	Gestänge	2175.81.136	1
8.	Lagerbolzen	2132.81.016	2
9.	Hebel	2132.81.140	2
10.	Gabelkopf links	2132.81.141	2
11.	Gabelkopf rechts	2132.81.142	2
12.	Spannschloss	2132.81.143	2
13.	Bolzen B12x35	5754/1	5



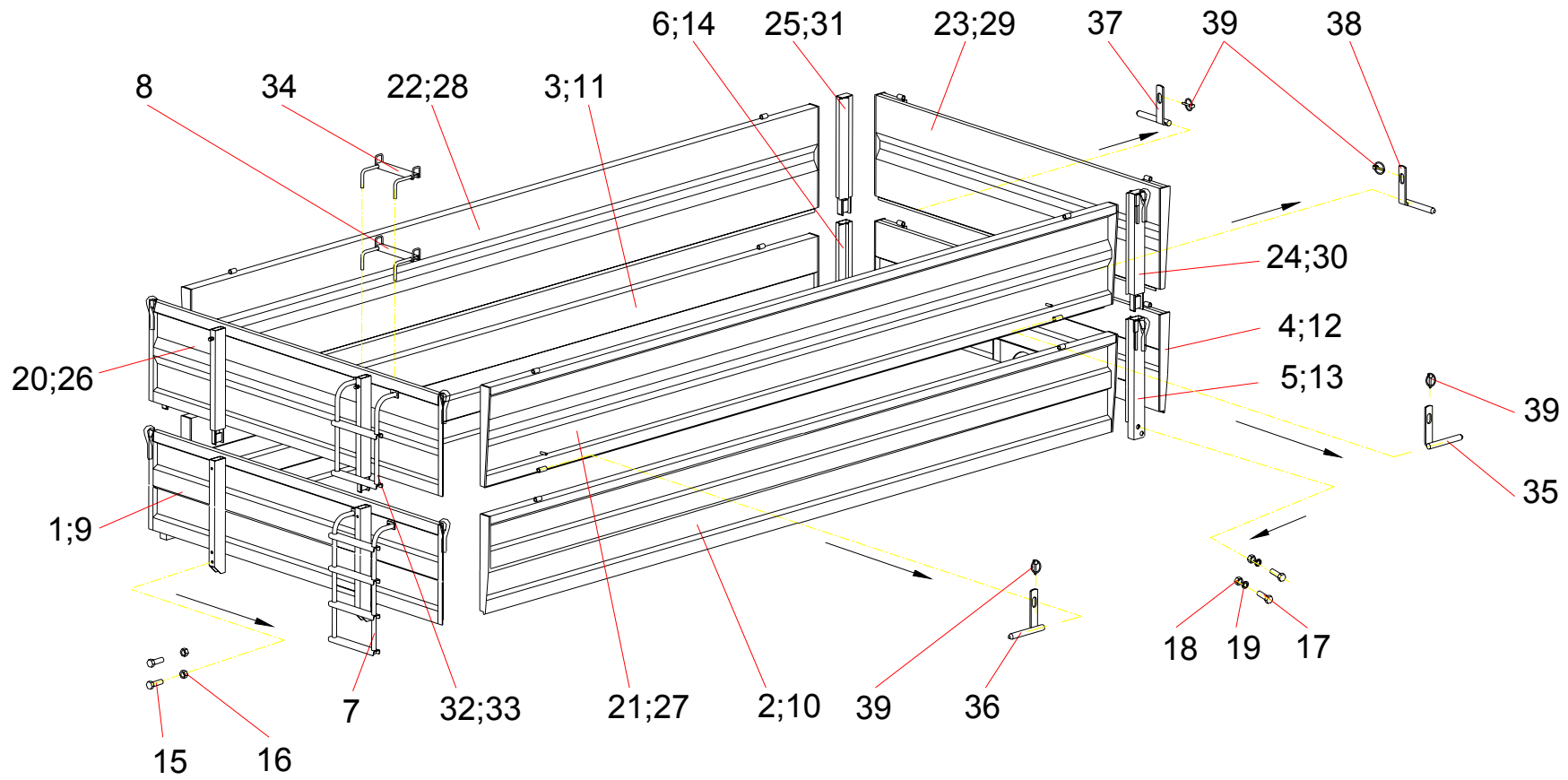
19

VII. Plattform – 2277.81.001

VIII. GRUNDBORDWAND UND AUFSATZBORDWAND

BEZEICHNUNG		CODE	2279.012	2279.008	2279.004	2279.009	2279.011	2279.010	2279.015	2279.014
Grundbordwand										
1.	Grundbordwand vorn (600)	2277.80.002	1	1	1	-	1	1	1	1
2.	Grundbordwand seitlich links (600)	2136.80.012	1	1	1	-	1	1	1	1
3.	Grundbordwand seitlich rechts (600)	2136.80.011	1	1	1	-	1	1	1	1
4.	Grundbordwand hinten (600)	2277.80.001	1	1	1	-	1	1	1	-
5.	Eckkrüge hinten links (600)	2136.80.009	1	1	1	-	1	1	1	1
6.	Eckkrüge hinten rechts (600)	2136.80.010	1	1	1	-	1	1	1	1
7.	Leiter außen	2145.80.030	1	1	1	1	1	1	1	1
8.	Leiter innen	2132.80.031	1	1	1	1	1	1	1	1
9.	Grundbordwand vorn (500)	2279.80.023	-	-	-	1	-	-	-	-
10.	Grundbordwand seitlich links (500)	2279.80.021	-	-	-	1	-	-	-	-
11.	Grundbordwand seitlich rechts (500)	2279.80.020	-	-	-	1	-	-	-	-
12.	Grundbordwand hinten (500)	2279.80.022	-	-	-	1	-	-	-	-
13.	Eckkrüge hinten links (500)	2132.80.007	-	-	-	1	-	-	-	-
14.	Eckkrüge hinten rechts (500)	2132.80.008	-	-	-	1	-	-	-	-
15.	Schraube M12x20	5144	4	4	4	4	4	4	4	4
16.	Mutter M12	4071	4	4	4	4	4	4	4	4
17.	Schraube M12x35	5144	4	4	4	4	4	4	4	4
18.	Mutter M12	4071	4	4	4	4	4	4	4	4
19.	Federring N12	7666/2	4	4	4	4	4	4	4	4
Aufsatzbordwand										
20.	Aufsatzbordwand vorn (500)	2279.82.003	-	-	-	2	-	-	-	-
21.	Aufsatzbordwand seitlich links (500)	2136.82.012	-	-	-	2	-	-	-	-
22.	Aufsatzbordwand seitlich rechts (500)	2136.82.011	-	-	-	2	-	-	-	-
23.	Aufsatzbordwand hinten (500)	2279.82.002	-	-	-	2	-	-	-	-
24.	Aufsatzzeckkrüge links (500)	2136.82.009	-	-	-	2	-	-	-	-
25.	Aufsatzzeckkrüge rechts (500)	2136.82.010	-	-	-	2	-	-	-	-
26.	Aufsatzbordwand vorn (600)	2277.82.002	1	1	2	-	1	1	2	2
27.	Aufsatzbordwand seitlich links (600)	2162.82.008	1	1	2	-	1	1	2	2
28.	Aufsatzbordwand seitlich rechts (600)	2162.82.007	1	1	2	-	1	1	2	2
29.	Aufsatzbordwand hinten (600)	2277.82.001	1	1	2	-	1	1	2	-
30.	Aufsatzzeckkrüge links (600)	2162.82.004	1	1	2	-	1	1	2	2
31.	Aufsatzzeckkrüge rechts (600)	2162.82.005	1	1	2	-	1	1	2	2
32.	Leiter	2132.82.030.A	-	-	-	2	-	-	-	-
33.	Leiter	2136.82.030.A	1	1	2	-	1	1	2	2
34.	Leiter innen	2132.80.031	1	1	2	2	1	1	2	2
35.	Bolzen links	2132.82.012	2	2	4	4	2	2	4	4
36.	Bolzen rechts	2132.82.013	2	2	4	4	2	2	4	4
37.	Sicherungsbolzen links	2136.82.031	1	1	2	2	1	1	2	2
38.	Sicherungsbolzen rechts	2136.82.032	1	1	2	2	1	1	2	2
39.	Sicherung	2132.82.014	6	6	12	12	6	6	12	12

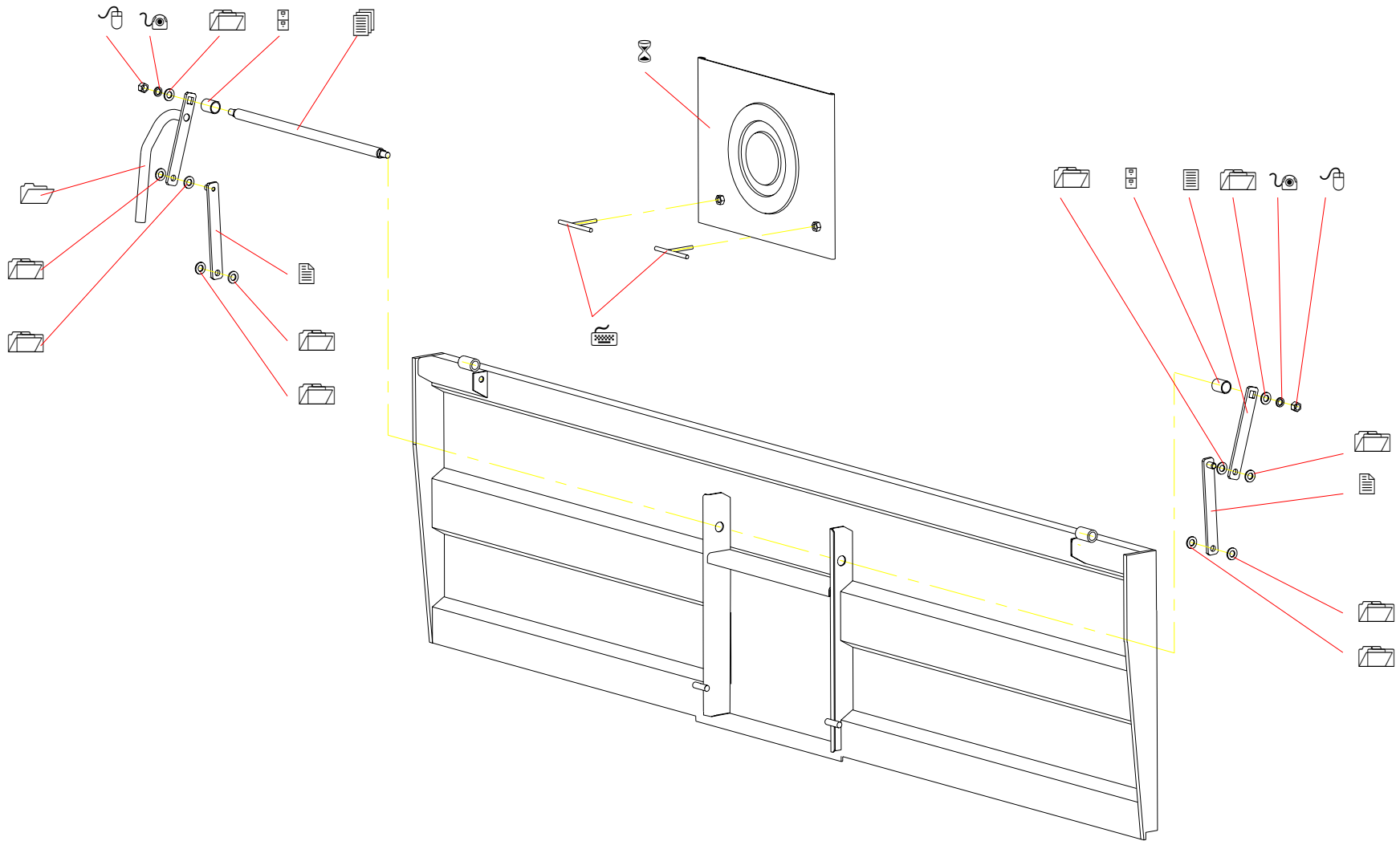
21



VIII. Grundbordwand und Aufsatzbordwand

VIII. 4. GRUNDBORDWAND HINTEN – 2277.80.001

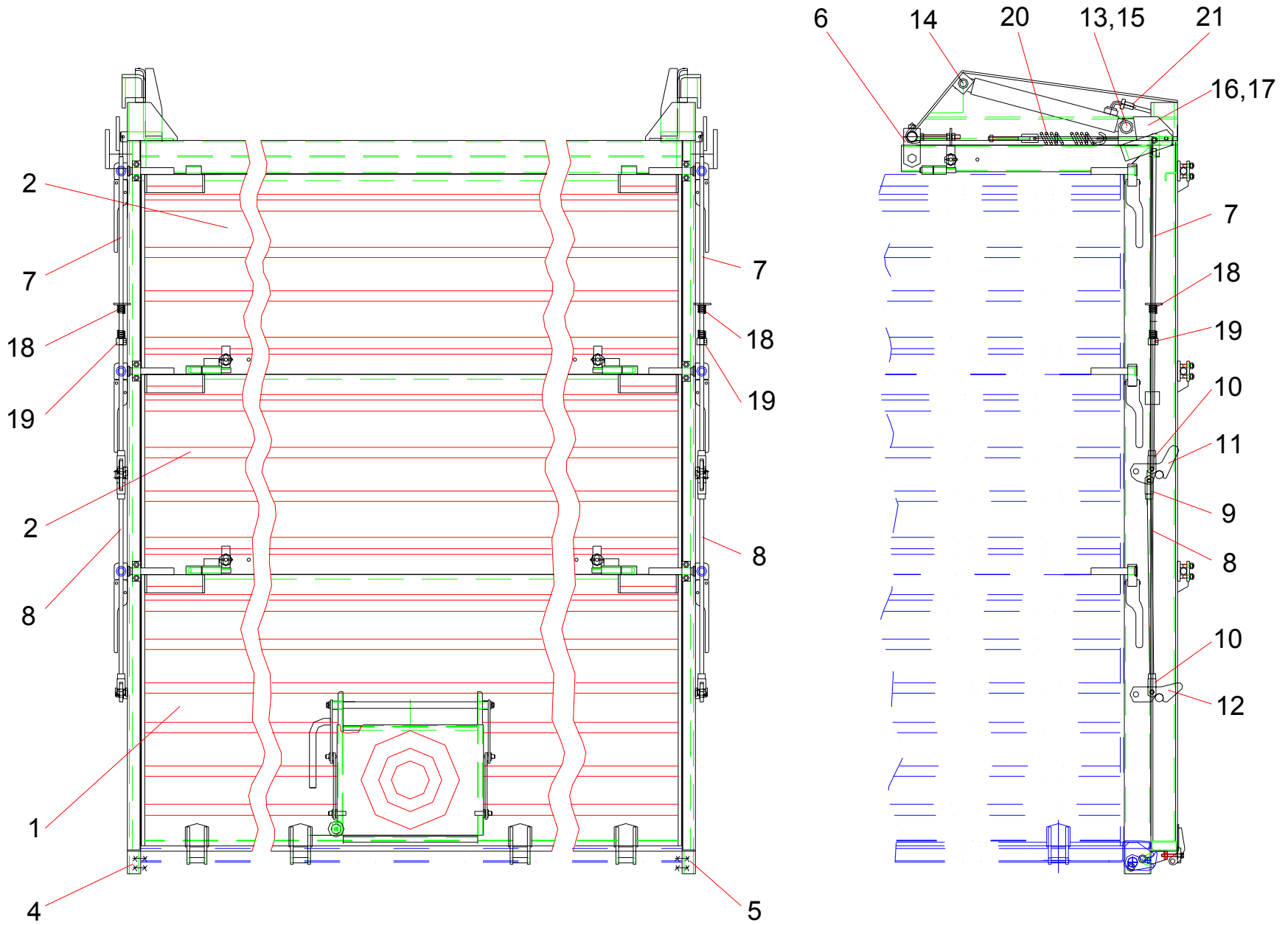
POS.	BEZEICHNUNG	CODE	STÜCK
1.	Hebel	2136.80.051	1
2.	Hebel	2136.80.052	2
3.	Hebel	2136.80.507	1
4.	Welle	2132.80.506	1
5.	Buchse	2132.80.508	2
6.	Schieberplatte	2136.80.054	1
7.	Schraube	2132.80.020	2
8.	Mutter M12	4071	2
9.	Federring N12	7666/2	2
10.	Scheibe A12	5200	10



VIII. 4. Grundbordwand hinten – 2277.80.001

IX. HYDRAULISCHE RÜCKWAND– 2279.80.001

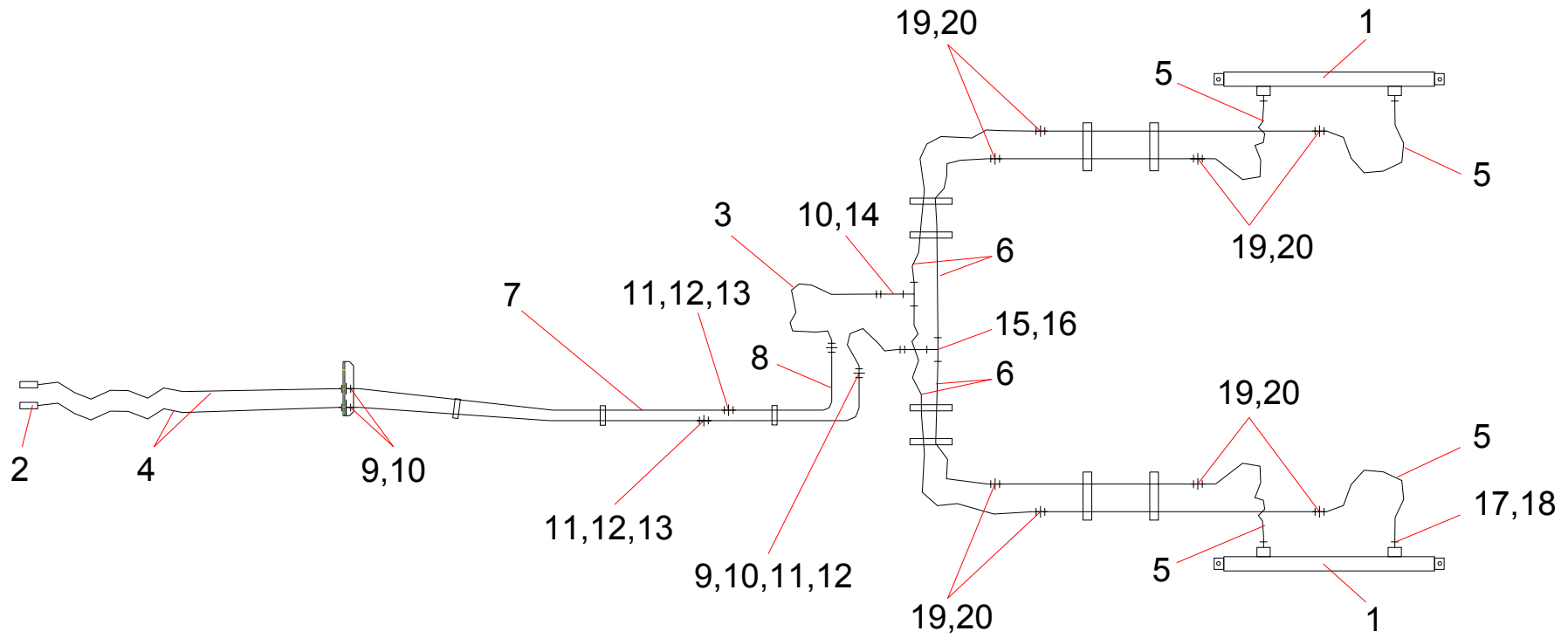
POS.	BEZEICHNUNG	CODE	STÜCK
1.	Grundbordwand hinten	2277.80.001	1
2.	Grundbordwand hinten	2277.82.001	2
4.	Pfeiler links	2156.80.075	1
5.	Pfeiler rechts	2156.80.073	1
6.	Lagerstütze	2156.80.014.A	2
7.	Gestänge	2156.80.016	2
8.	Gestänge	2156.80.133	2
9.	Gabelkopf links	2132.81.141	2
10.	Gabelkopf rechts	2132.81.142	2
11.	Verriegelung	2156.80.134	2
12.	Verriegelung	2156.80.135	2
13.	Bolzen	2156.80.138	2
14.	Bolzen	2156.80.140	2
15.	Rolle	2156.80.139	4
16.	Hebel links	2156.80.017	1
17.	Hebel rechts	2156.80.018	1
18.	Feder	2156.80.144	2
19.	Buchse	2156.80.145	2
20.	Zugfeder	552.30.152	1
21.	Hydraulische Anlage	2156.46.002	1



IX. Hydraulische Rückwand- 2279.80.001

IX.21. HYDRAULISCHE ANLAGE – 2156.46.002

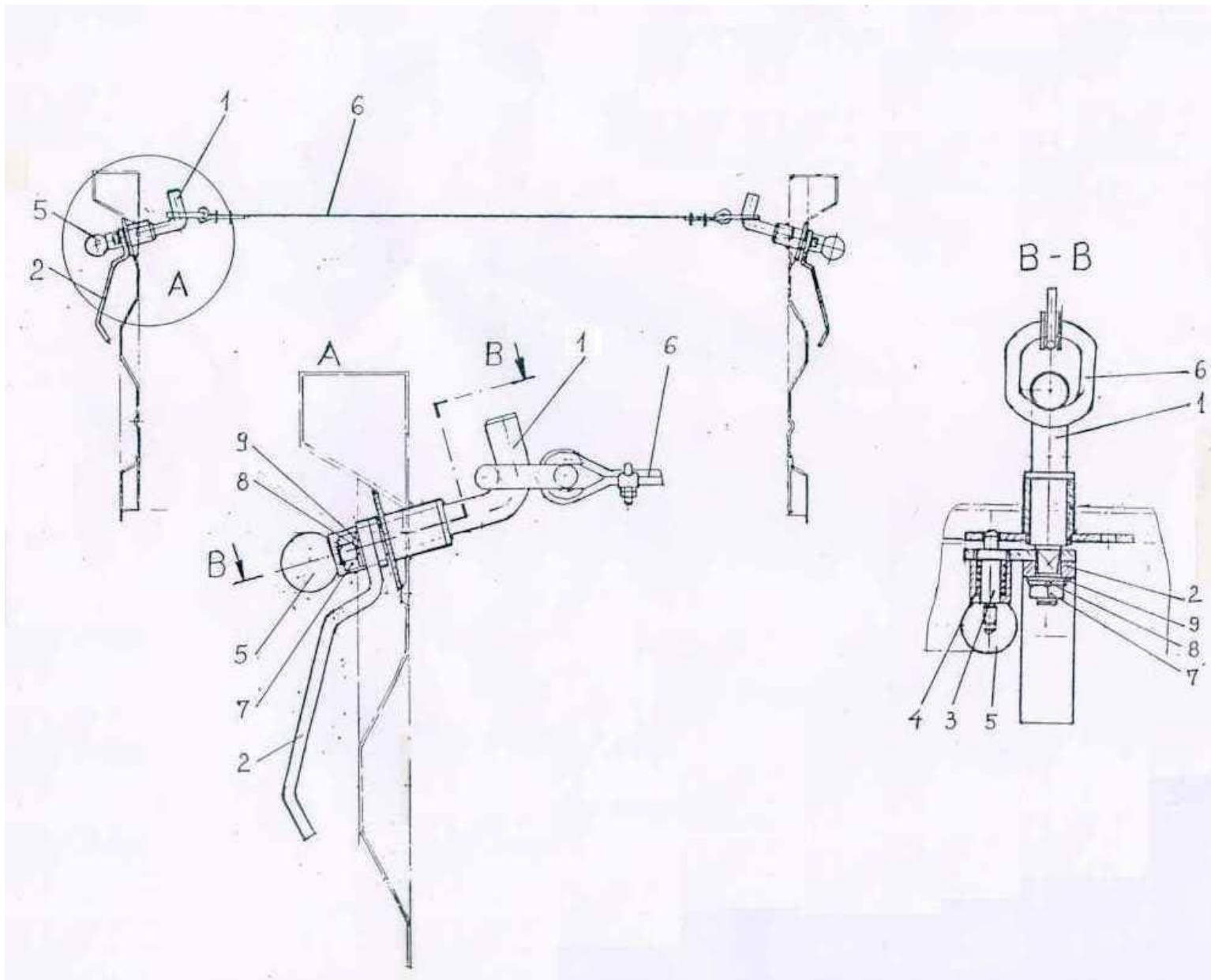
POS.	BEZEICHNUNG	CODE	STÜCK
1.	Hydraulikzylinder		2
2.	HD-Stecker 15L	31.61.038	2
3.	HD-Schlauch (l = 1500 mm)	DN10 M22x1,5	2
4.	HD-Schlauch (l = 2500 mm)	DN10 M22x1,5	2
5.	Schlauch (l=600 mm)	DN6 M14x1,5	4
6.	Schlauch (l=1600 mm)	DN16 M14x1,5	4
7.	HD-Rohr vorne (l = 3800 mm)	2156.80.154	2
8.	HD-Rohr hinter (l = 800 mm)	2156.80.155	2
9.	Nippel	2144.46.104	4
10.	Mutter M22x1,5	06.79090.0201	6
11.	Mutter A15 M22x1,5	06.71030.8115	8
12.	Verschraubung	06.71020.0209	8
13.	Nippel	2145.46.100	2
14.	Nippel	2156.80.156	2
15.	T-Stück	2156.80.157	2
16.	Verschraubung A18x24	06.56190.0713	2
17.	Nippel	2156.80.158	4
18.	Verschraubung A17x21	06.56190.0710	4
19.	Mutter M14	06.71030.8112	8
20.	Mutter M14x1,5	06.11165.04303	8



IX.21. Hydraulische Anlage – 2156.46.002

X. SPANNSEIL – 2162.85.001

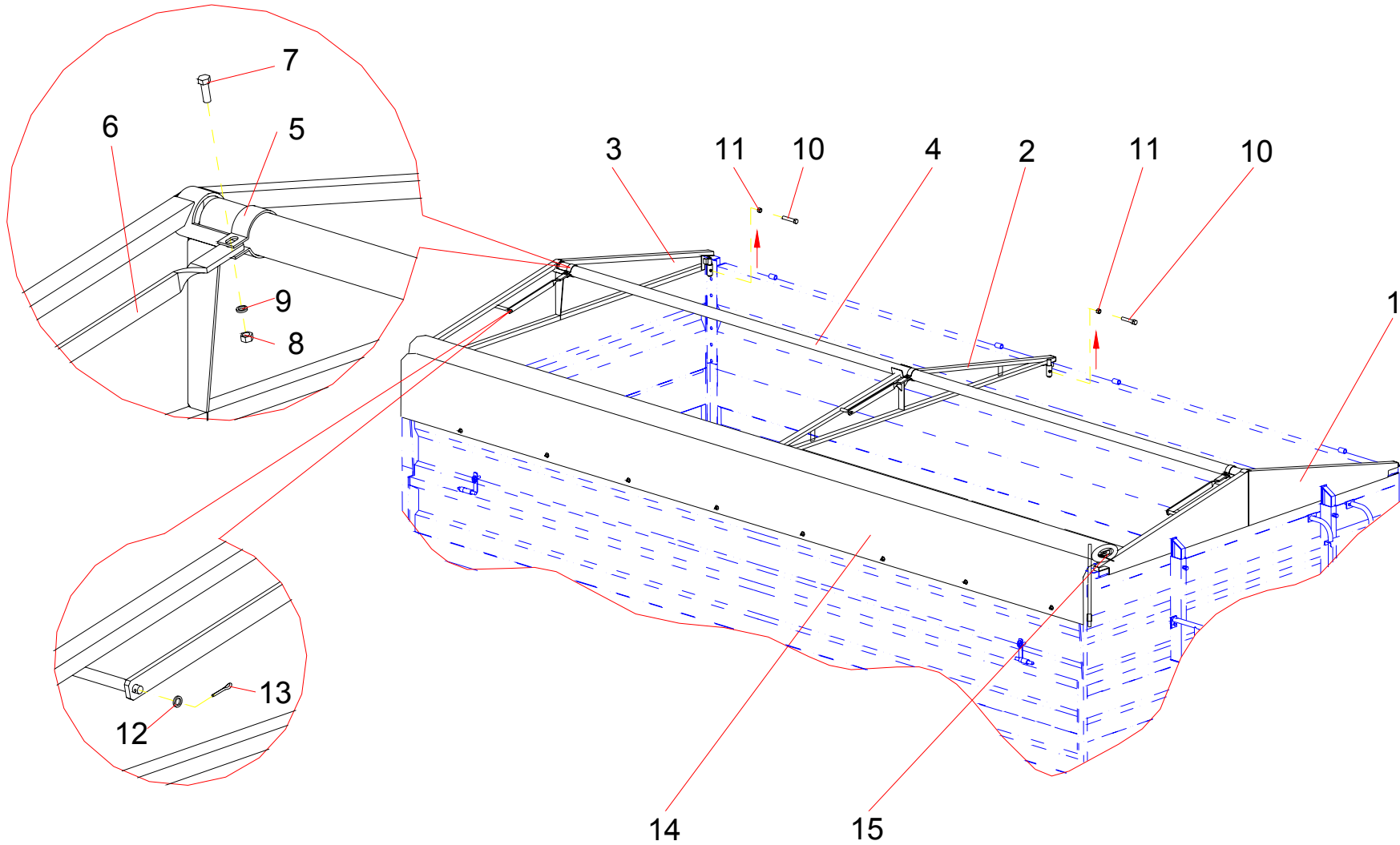
POS.	BEZEICHNUNG	CODE	STÜCK
1.	Bolzen	2162.85.011	2
2.	Habel	2162.85.012	2
3.	Sicherungebolzen	2162.85.107	2
4.	Feder	2162.85.108	2
5.	Kugelkopf M8		2
6.	Seil	2162.85.013	1
7.	Mutter M12	4071	2
8.	Federring N12	7666/2	2
9.	Scheibe A12	5200	2



X. Spannseil – 2162.85.001

**XI. SPRIEGEL – 2279.84.001;
PLANE – 2279.56.001**

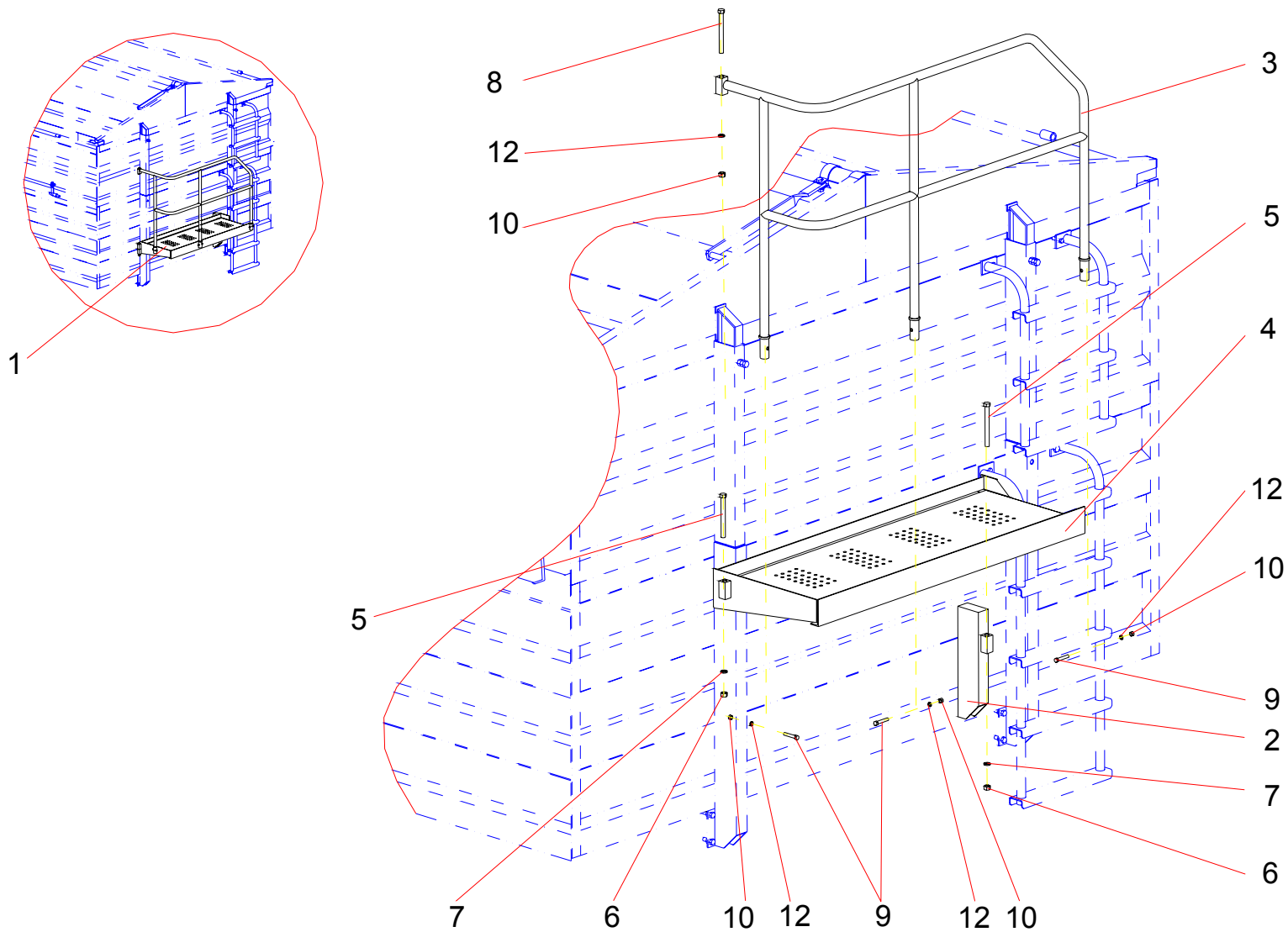
POS.	BEZEICHNUNG	CODE	STÜCK
1.	Mühlendreieck vorn	2279.84.010	1
2.	Mitteldreieck	2279.84.011	1
3.	Mühlendreieck hinten	2279.84.012	1
4.	Planen rohr	2279.84.106	1
5.	Schelle	2109.84.134	3
6.	Halter	2109.84.135	3
7.	Schraube M10x30	4845	3
8.	Mutter M10	4071	3
9.	Federring N10	7666/2	3
10.	Schraube M8x30	4845	4
11.	Mutter M8	4071	4
12.	Scheibe A12	5200	3
13.	Splint 3x28	1991	3
14.	Plane	2279.56.001	1
	Plane (für.TDK 160 - 2279.014)	2279.56.002	
15.	Anschlagrohr	2279.56.010	1



XI. Spriegel – 2279.84.001; Plane – 2279.56.001

XII. PODEST – 2162.66.001

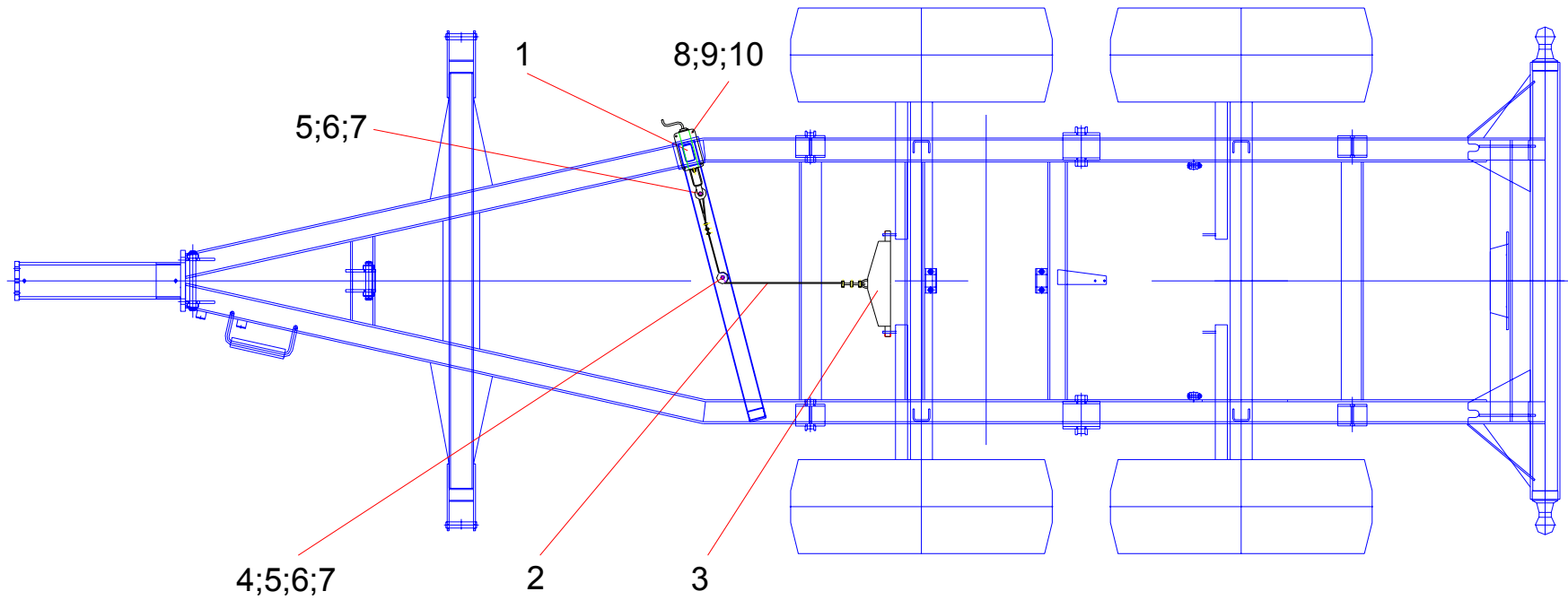
POS.	BEZEICHNUNG	CODE	STÜCK
1.	Podest	2162.66.001	1
2.	Halter	2162.66.012	1
3.	Geländer	2162.66.011	1
4.	Plattform	2162.66.010	1
5.	Schraube M12x120	4845	2
6.	Mutter M12	4071	2
7.	Federring N12	7666/2	2
8.	Schraube M8x75	4845	1
9.	Schraube M8x45	4845	3
10.	Mutter M8	4071	4
11.	Scheibe A8	5200	2
12.	Federring N8	7666/2	4



XII. Podest – 2162.66.001

XIII. FESTSTELLBREMSE FÜR DRUCKLUFTBREMSE – 2279.39.001

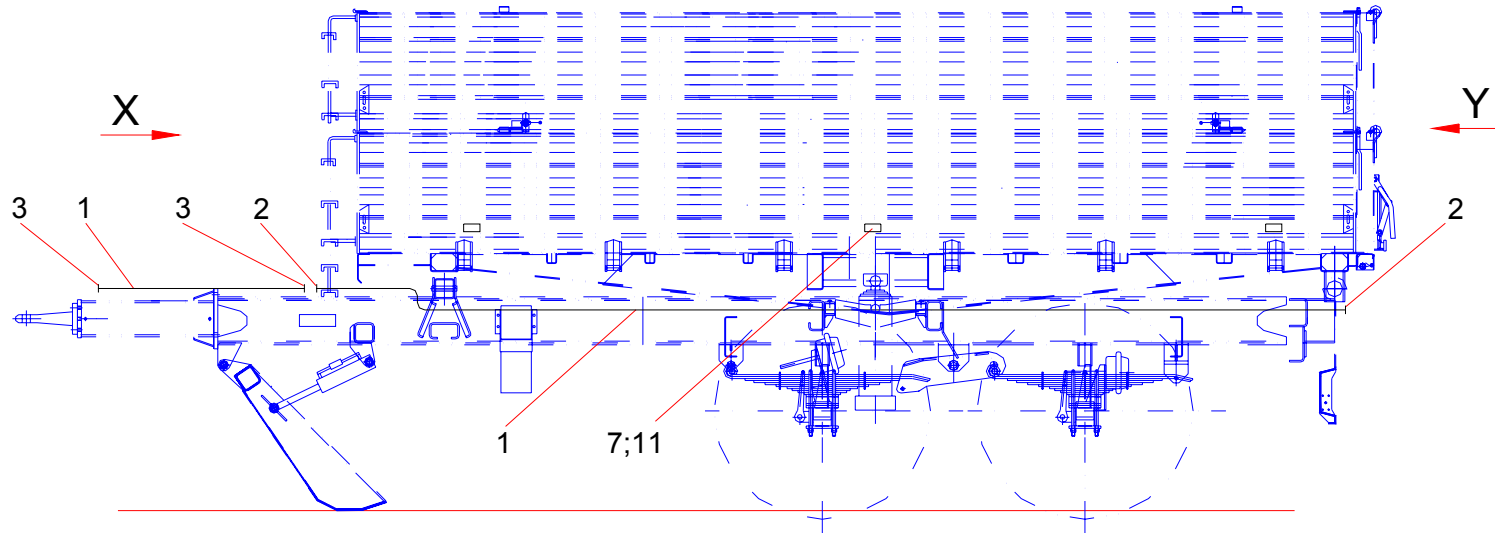
POS.	BEZEICHNUNG	CODE	STÜCK
1.	Handspindelbremse	408559140	1
2.	Bremszug	2279.39.010	1
3.	Zwischenbock	2277.39.011	1
4.	Rolle	504.39.100	1
5.	Bolzen	2132.39.101	2
6.	Scheibe A14	5200	2
7.	Splint 4x28	1991	2
8.	Schraube M8x16	4845	4
9.	Mutter M8	4071	4
10.	Federring N8	7666/2	4



XIII. Feststellbremse für Druckluftbremse – 2279.39.001

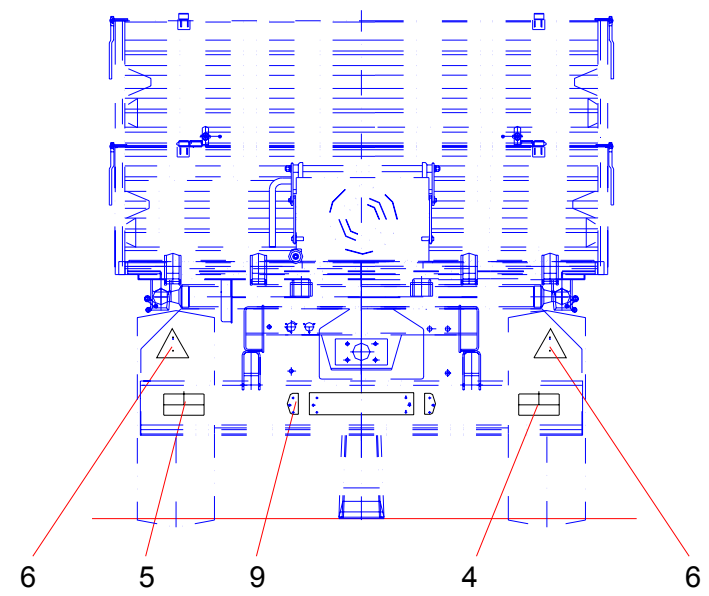
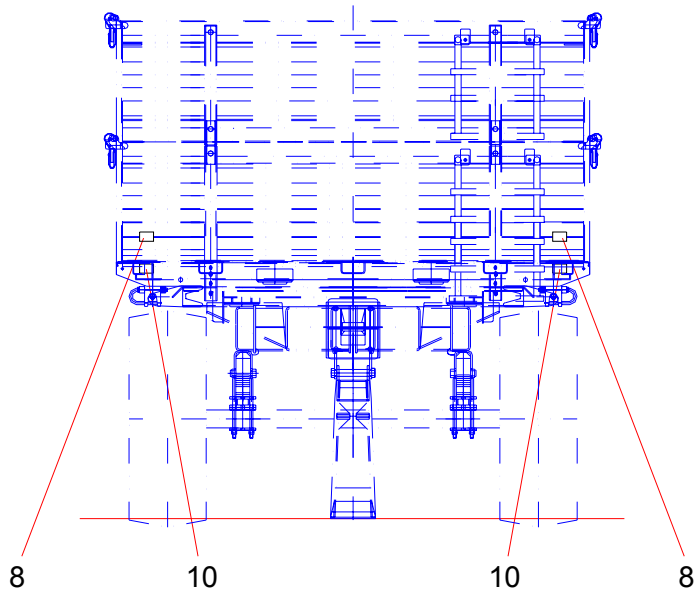
XVI. BELEUCHTUNG – 2136.37.002**XV. BELEUCHTUNG – 2136.37.003**

POZ	BEZEICHNUNG	CODE	STÜCK	
			2136.37.002	2136.37.003
1.	Kabelbaum	2136.37.010	1	1
2.	Steckdose 12N	8763/2	2	2
3.	Stecker 12N	8763/2	2	2
4.	Dreikammerleuchte rechts DSP-18D	62.32.52.02	1	1
5.	Dreikammerleuchte links DSPN-18S	62.32.52.05	1	1
6.	Rückstrahler DC2	62.13.01.01	2	2
7.	Seitenstrahler DC	04.33.50.87	6	-
8.	Strahler (weiß) DC	04.13.50.87	2	2
9.	Kennzeichenleuchte HELLA	2KA001386281	1	1
10.	Begrenzungslampe LSG5	62.17.38.05	-	2
11.	Seitenleuchte LPL-2M	62.20.01.07	-	4



"X"

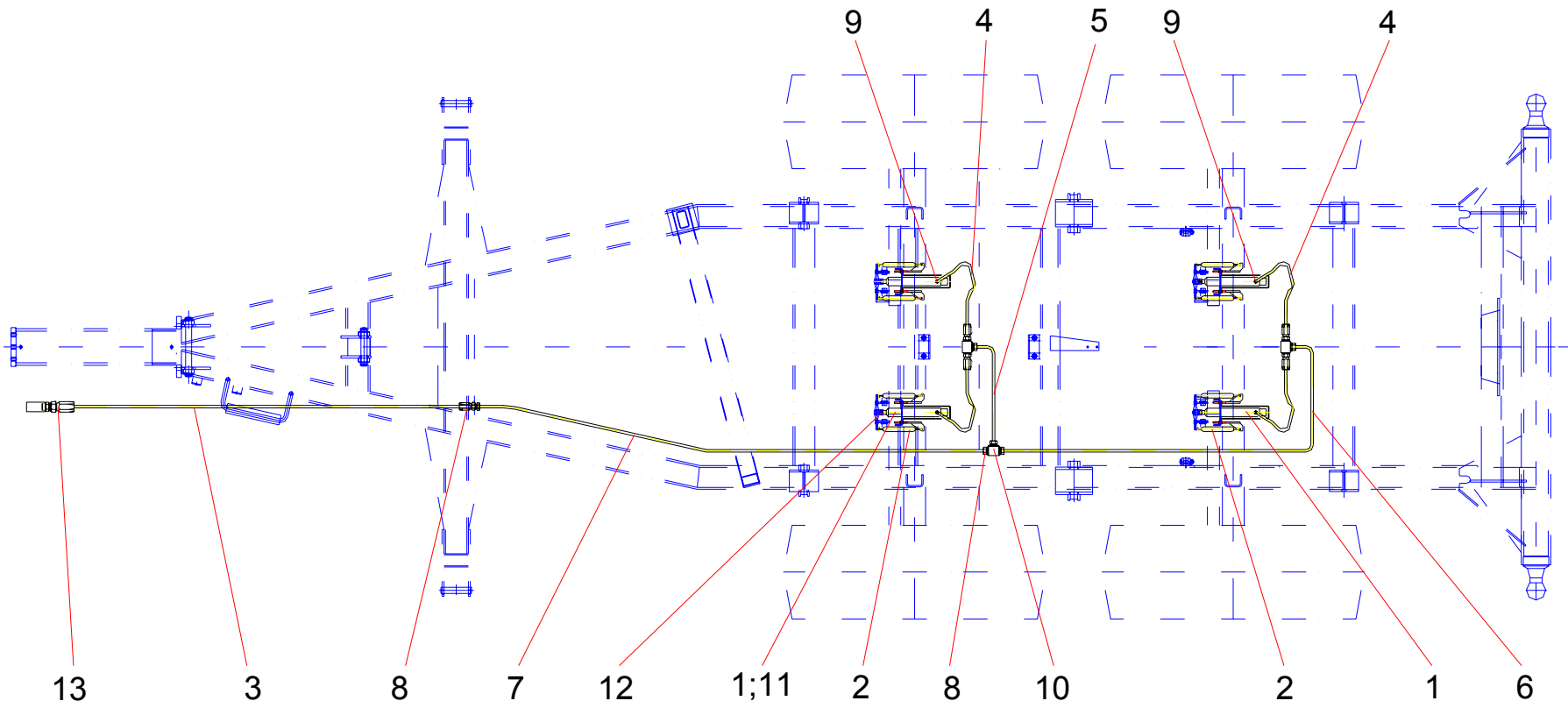
"Y"



XVI. Beleuchtung – 2136.37.002;
XV. Beleuchtung – 2136.37.003

XVII. HYDRAULISCHE BREMSE – 2279.35.002

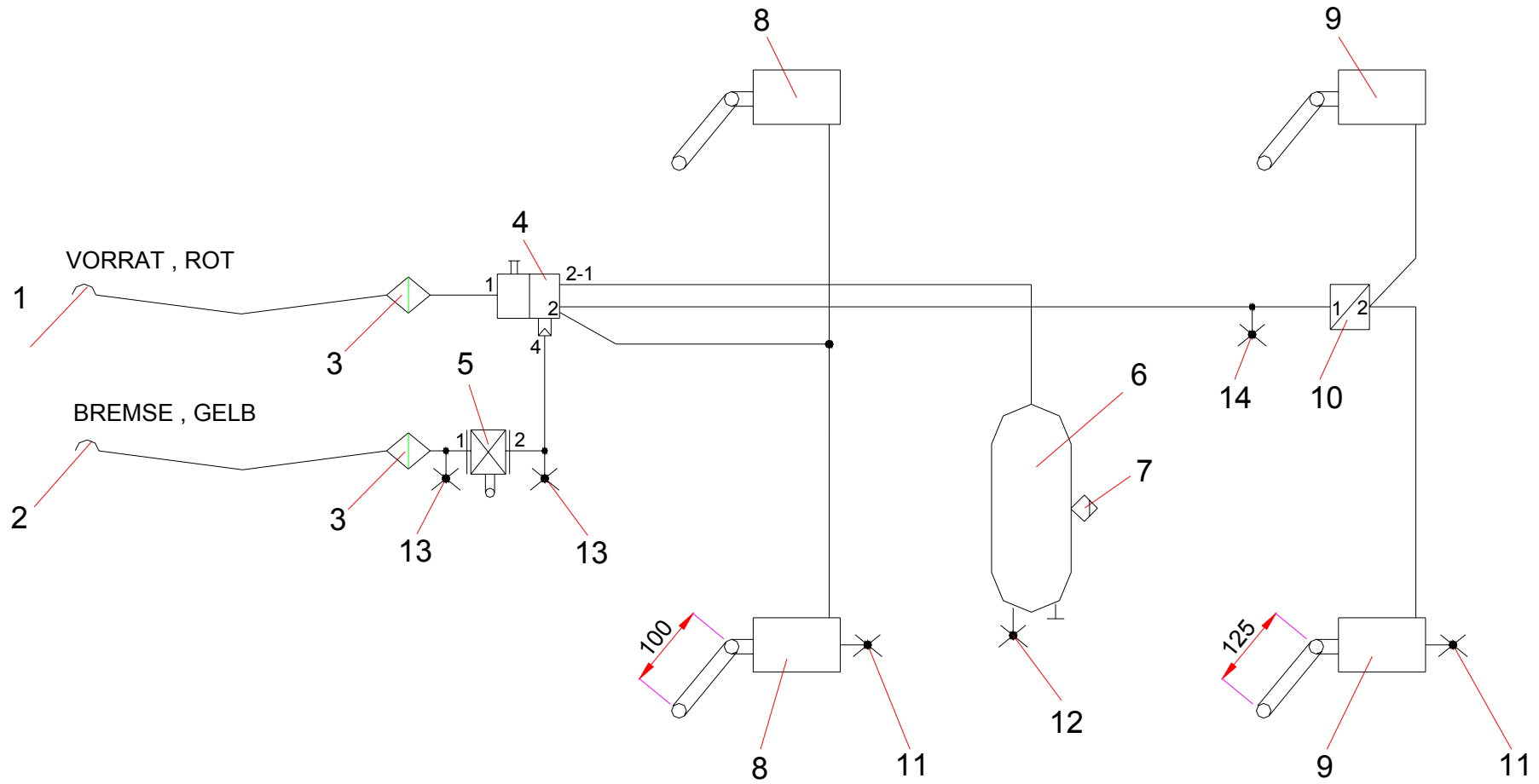
POS.	BEZEICHNUNG	CODE	STÜCK
1.	Bremszylinder	TUVF25	4
2.	Federhalter	81.97610.0001	8
3.	Schlauch (l = 2500 mm)	DKOL 15/M22x1,5	1
4.	Schlauch (l = 700 mm)	DKOL 15/M22x1,5	4
5.	Leitung 1	2279.35.100	1
6.	Leitung 2	2279.35.101	1
7.	Leitung	2279.35.400	1
8.	CU-Ring	06.71020.0209	6
9.	CU-Ring A17x21	06.56190.0710	4
10.	T-Stück	2156.47.202	3
11.	Bolzen	2132.35.203	4
12.	Bolzen	2132.39.101	4
13.	HD-Stecker 15L	31.61.038	1



XVII. Hydraulische Bremse – 2279.35.002

XVIII. DRUCKLUFTANLAGE – 2279.35.001

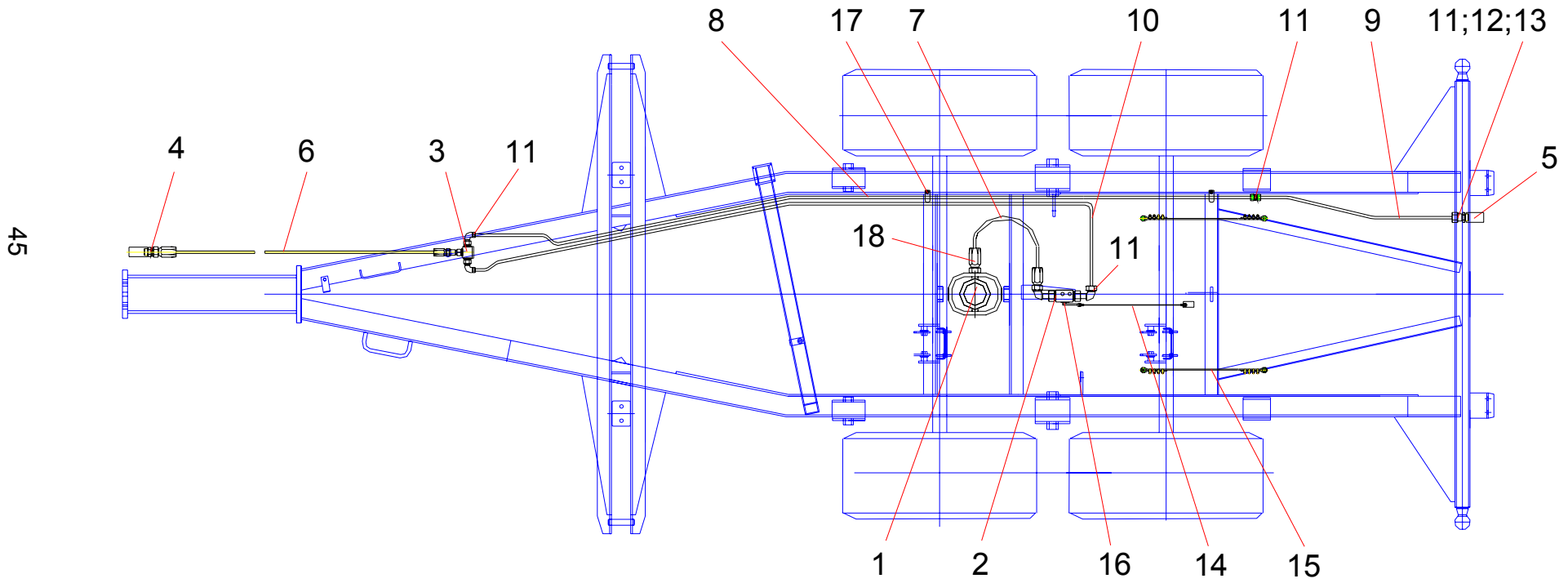
POS.	BEZEICHNUNG	CODE	PROD.
1.	Kupplungskopf vorrat		1
2.	Kupplungskopf bremsse		1
3.	Filter für Rohrleitung		2
4.	ANH-Bremsventil mit Löseventil		1
5.	ALB – Regler		1
6.	Druckluftbehälter		1
7.	Entwässerungsventil		1
8.	Membranzylinder Typ 16		2
9.	Membranzylinder Typ 16		2
10.	Anpassungsventil mit Knickregelung		1
11.	Prüfanschluss M16x1,5	ISO 3583	2
12.	Prüfanschluss M22x1,5	ISO 3583	1
13.	Prüfanschluss M12x1,5	ISO 3583	2
14.	Prüfanschluss M12x1,5	ISO 3583	1



XVIII. Druckluftanlage – 2279.35.001

XIX. HYDRAULIKANLAGE– 2279.46.001

POS.	BEZEICHNUNG	CODE	STÜCK
1.	Teleskopzylinder Typ MARIZ		1
2.	Abschaltventil 15 LP		1
3.	3-Wege-Hahn BK3 – 15L		1
4.	HD-Stecker 15L	31.01.038	1
5.	Hydraulik Muffe 15l	31.07.037	1
6.	Schlauch	DKOL 15-2500	1
7.	Schlauch	DKOL 15-700	1
8.	Leitung vorne	2136.46.200	1
9.	Leitung hinten	2136.46.201	1
10.	Leitung	2136.46.202	1
11.	Verschraubung	T-308.5063.05	10
12.	Verschraubung	2145.46.106	1
13.	Verschraubung A22x27	06.56190.0718	1
14.	Seil	2136.46.010	1
15.	Fangseil	2145.46.014	2
16.	Bolzen	2144.46.108	1
17.	Klemme	89.47402.0021	5
18.	Verschraubung A20x24	06.56120.0714	1

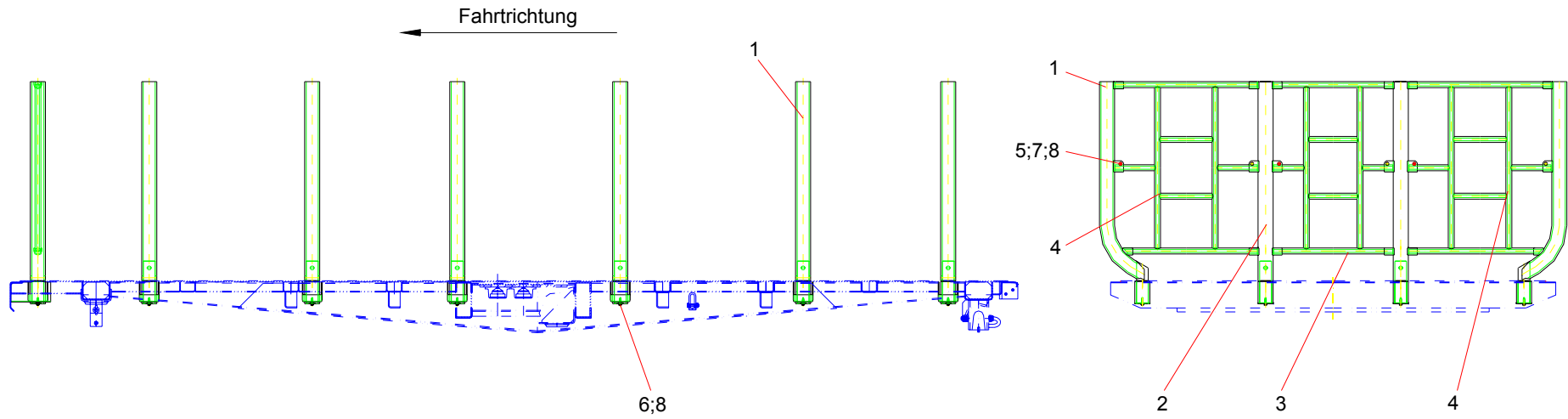


45

XIX. Hydraulikanlage– 2279.46.001

XX. RUNGEN – 2279.88.001

POS.	BEZEICHNUNG	CODE	STÜCK
1.	Rungen seitlich	2132.88.020	14
2.	Rungen vorn	2132.88.021	2
3.	Zentrale Schild	2279.88.010	1
4.	Seitlich Schild	2132.88.023	2
5.	Schraube M8x60	4845	6
6.	Schraube M8x20	4845	14
7.	Mutter M8	4071	20
8.	Federring N8	7666/2	20



XX. Rungen – 2279.88.001

NOTIZEN

NOTIZEN

NOTIZEN