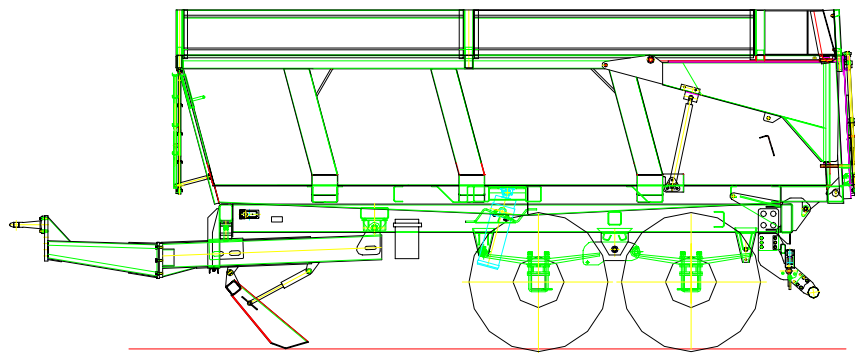


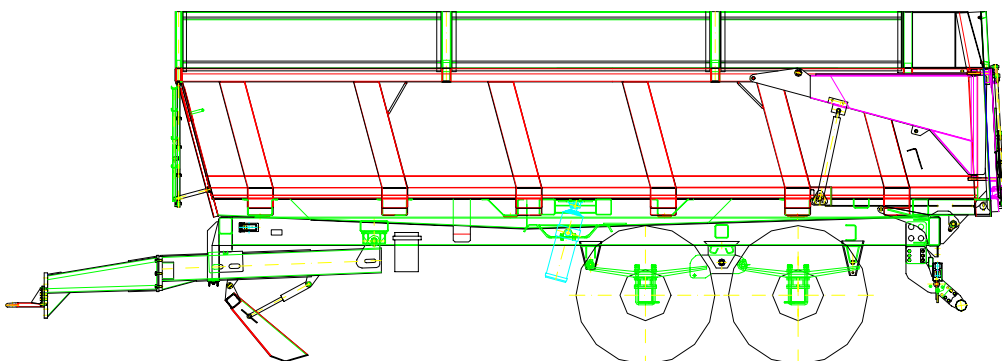
Behler

ERSATZTEILKATALOG

MULDENKIPPER TYP TMK 202



MULDENKIPPER TYP TMK 203



INHALT

	SEITE
1. Muldenkipper Typ TMK202 – 2275.003	3
Druckluftbremsanlage; Aufsatzbordwand H=400 mm	
2. Muldenkipper Typ TMK202 – 2275.001	4
Hydraulische Bremse; Hitschanhängung mit starrer Zugöse; Aufsatzbordwand H=400 mm	
3. Muldenkipper Typ TMK202 (Dänemark) – 2275.002..	5
Hydraulische Bremse; Hitschanhängung mit drehbarer Zugöse ; Aufsatzbordwand H= 400 mm	
4. Muldenkipper Typ TMK202 (Dänemark) – 2275.004	6
Hydraulische Bremse; Hitschanhängung mit drehbarer Zugöse ; Aufsatzbordwand H = 500 mm	
5. Muldenkipper Typ TMK203 (Dänemark) – 2275.005	7
Hydraulische Bremse; Hitschanhängung mit drehbarer Zugöse ; Aufsatzbordwand H = 500	

ERSATZTEILKATALOG TMK 202; TMK 203

1. Muldenkipper Typ TMK202 – 2275.003
 Druckluftbremsanlage; HITSCHANHÄNGUNG mit starrer Zugöse;
 Aufsatzbordwand H = 400 mm

POS		BAUGRUPPE	STÜCKZAHL 2275.003
I.	8	Achse – 2275.24.001 Rahmen – 2275.28.001 Räder 550/60-R22,5 Unterlegkeile – 2188.90.001	2 1 4 1
II.	10	Zuggabel mit Hydraulischer Stützfuß – 2275.27.001 Zugöse - 2205.27.002 Hydraulische Anlage Stützfuß – 2275.46.005	1 1 1
III.	12	Federung – 2188.29.002	1
IV.	14	Hintere Schutzstange– 2275.77.001	1
V.1	16	Mulde – 2275.81.001	1
VI.	18	Hintenbordwand mit Verriegelungssystem – 2275.80.001	1
VII.	20	Hydraulischer Hinten Zentralferigelung der Bordwand – 2275.46.002	1
VIII.	22	Leiter außen – 2275.66.001	1
IX.	24	Regelbare Stangmechanische Off Hintenwand – 2275.80.030	2
X.1	26	Aufsatzbordwand – 2275.82.001	1
XI.	28	Halterung – 2275.87.001	1
XIII.1	30	Halterung Lampe vorne-hinten – 2275.37.001	1
XIV.1	32	Beleuchtungsanlage – 2188.37.001	1
XV.1	34	Hydraulikanlage – 2275.46.003	1
XVI.	36	Druckluftbremsanlage – 2188.35.002	1
XVIII.	40	Feststellbremse– 2275.39.002	1

ERSATZTEILKATALOG TMK 202; TMK 203

2. Muldenkipper Typ TMK202 – 2275.001

Hydraulische Bremse; Hitschanhängung mit starrer Zugöse;
Aufsatzbordwand H = 400 mm

POS		BAUGRUPPE	STÜCKZAHL 2275.003
I.	8	Achse – 2275.24.001	2
		Rahmen – 2275.28.001	1
		Räder 550/60-R22,5	4
		Unterlegkeile – 2188.90.001	1
II.	10	Zuggabel mit Hydraulischer Stützfuß – 2275.27.001	1
		Zugöse – 2275.27.002	1
		Hydraulische Anlage Stützfuß – 2275.46.005	1
III.	12	Federung – 2188.29.002	1
IV.	14	Hintere Schutzstange– 2275.77.001	1
V.1	16	Mulde – 2275.81.001	1
VI.	18	Hintenbordwand mit Verriegelungssystem – 2275.80.001	1
VII.	20	Hydraulischer Hinten Zentralferigelung der Bordwand – 2275.46.002	1
VIII.	22	Leiter außen – 2275.66.001	1
IX.	24	Regelbare Stangmechanische Off Hintenwand – 2275.80.030	2
X.1	26	Aufsatzbordwand (400) – 2275.82.001	1
XI.	28	Halterung – 2275.87.001	1
XII.	29	Hydraulisches Werk – 2275.44.001	1
XIII.1	30	Halterung Lampe vorne-hinten – 2275.37.001	1
XIII.2	30	Halterung Lampe seitlich – 2275.37.002	1
XIV.2	32	Beleuchtungsanlage – 2175.37.005	1
XV.1	34	Hydraulikanlage – 2275.46.003	1
XVII.	38	Hydraulische Bremse – 2188.35.003	1
XIX.	42	Feststellbremse – 2275.39.001	1

ERSATZTEILKATALOG TMK 202; TMK 203

3. Muldenkipper Typ TMK202 – 2275.002

Hydraulische Bremse; Hitchesanhängung mit drehbarer Zugöse ;
Aufsatzbordwand H = 400 mm

POS		BAUGRUPPE	STÜCKZAHL 2275.003
I.	8	Achse – 2275.24.001 Rahmen – 2275.28.001 Räder 550/60-R22,5 Unterlegkeile – 2188.90.001	2 1 4 1
II.	10	Zuggabel mit Hydraulischer Stützfuß – 2275.27.001 Drehbare Zugöse – 2205.27.003 Hydraulische Anlage Stützfuß – 2275.46.005	1 1 1
III.	12	Federung – 2188.29.002	1
IV.	14	Hintere Schutzstange– 2275.77.001	1
V.1	16	Mulde – 2275.81.001	1
VI.	18	Hintenbordwand mit Verriegelungssystem – 2275.80.001	1
VII.	20	Hydraulischer Hinten Zentralferigelung der Bordwand – 2275.46.002	1
VIII.	22	Leiter außen – 2275.66.001	1
IX.	24	Regelbare Stangmechanische Off Hintenwand – 2275.80.030	2
X.1	26	Aufsatzbordwand (400) – 2275.82.001	1
XI.	28	Halterung – 2275.87.001	1
XIII.1	30	Halterung Lampe vorne-hinten – 2275.37.001	1
XIII.2	30	Halterung Lampe seitlich – 2275.37.002	1
XIV.2	32	Beleuchtungsanlage – 2175.37.005	1
XV.1	34	Hydraulikanlage – 2275.46.003	1
XVII.	38	Hydraulische Bremse – 2188.35.003	1
XVIII.	40	Feststellbremse – 2275.39.002	1

ERSATZTEILKATALOG TMK 202; TMK 203

4. Muldenkipper Typ TMK202 – 2275.004

Hydraulische Bremse; Hitschanhängung mit drehbarer Zugöse ;
Aufsatzbordwand H = 500 mm

POS		BAUGRUPPE	STÜCKZAHL 2275.003
I.	8	Achse – 2275.24.001	2
		Rahmen – 2275.28.001	1
		Räder 550/60-R22,5	4
		Unterlegkeile – 2188.90.001	1
II.	10	Zuggabel mit Hydraulischer Stützfuß – 2275.27.001	1
		Drehbare Zugöse – 2205.27.003	1
		Hydraulische Anlage Stützfuß – 2275.46.005	1
III.	12	Federung – 2188.29.002	1
IV.	14	Hintere Schutzstange– 2275.77.001	1
V.1	16	Mulde – 2275.81.001	1
VI.	18	Hintenbordwand mit Verriegelungssystem – 2275.80.001	1
VII.	20	Hydraulischer Hinten Zentralferigelung der Bordwand – 2275.46.002	1
VIII.	22	Leiter außen – 2275.66.001	1
IX.	24	Regelbare Stangmechanische Off Hintenwand – 2275.80.030	2
X.2	26	Aufsatzbordwand (500) – 2275.82.003	1
XI.	28	Halterung – 2275.87.001	1
XIII.1	30	Halterung Lampe vorne-hinten – 2275.37.001	1
XIII.2	30	Halterung Lampe seitlich – 2275.37.002	1
XIV.2	32	Beleuchtungsanlage – 2175.37.005	1
XV.1	34	Hydraulikanlage – 2275.46.003	1
XVII.	38	Hydraulische Bremse – 2188.35.003	1
XVIII	40	Feststellbremse – 2275.39.002	1

ERSATZTEILKATALOG TMK 202; TMK 203

5. Muldenkipper Typ TMK203 – 2275.005

Hydraulische Bremse; Hitschanhängung mit drehbarer Zugöse ;
Aufsatzbordwand H = 500 mm

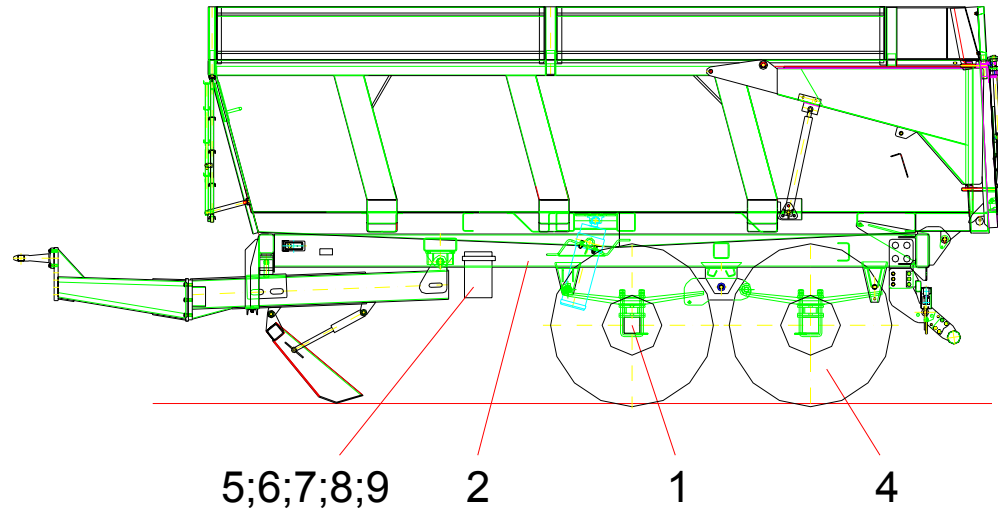
POS		BAUGRUPPE	STÜCKZAHL 2275.003
I.	8	Achse – 2275.24.001	2
		Rahmen – 2275.28.002	1
		Räder 550/60-R22,5	4
		Unterlegkeile – 2188.90.001	1
II.	10	Zuggabel mit Hydraulischer Stützfuß – 2275.27.001	1
		Drehbare Zugöse – 2205.27.003	1
		Hydraulische Anlage Stützfuß – 2275.46.005	1
III.	12	Federung – 2188.29.002	1
IV.	14	Hintere Schutzstange– 2275.77.001	1
V.2	16	Mulde – 2275.81.002	1
VI.	18	Hintenbordwand mit Verriegelungssystem – 2275.80.001	1
VII.	20	Hydraulischer Hinten Zentralferigelung der Bordwand – 2275.46.002	1
VIII.	22	Leiter außen – 2275.66.001	1
IX.	24	Regelbare Stangmechanische Off Hintenwand– 2275.80.030	2
X.3	26	Aufsatzbordwand (500) – 2275.82.004	1
XI.	28	Halterung – 2275.87.001	1
XIII.1	30	Halterung Lampe vorne-hinten – 2275.37.001	1
XIII.2	30	Halterung Lampe seitlich – 2275.37.002	1
XIV.2	32	Beleuchtungsanlage – 2175.37.005	1
XV.2	34	Hydraulikanlage – 2275.46.004	1
XVII.	38	Hydraulische Bremse – 2188.35.003	1
XVIII	40	Feststellbremse – 2275.39.002	1

ERSATZTEILKATALOG TMK 202; TMK 203

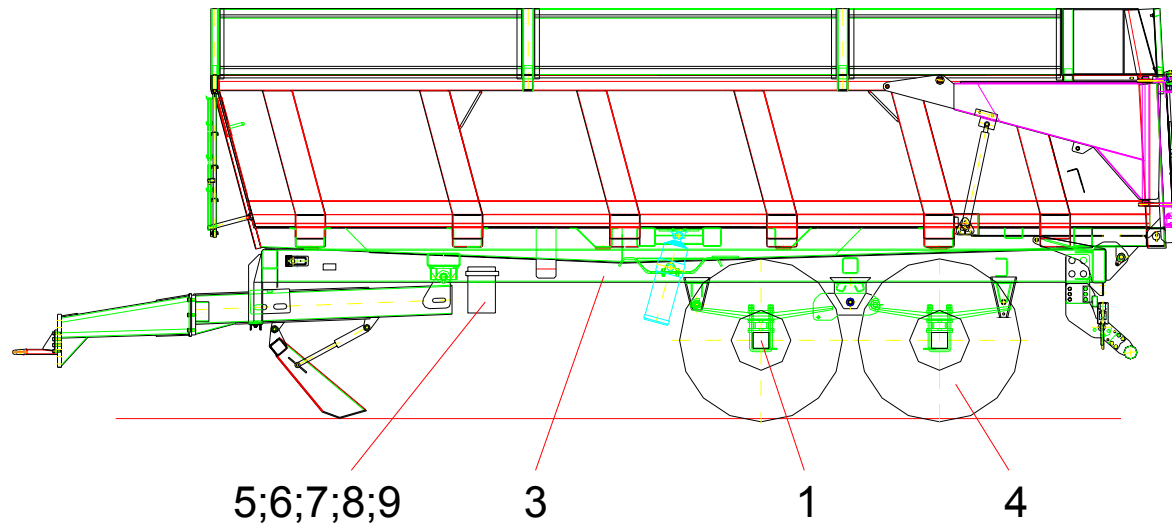
**I. ACHSE BPW GS 11010-1 – 2275.24.001
RÄHMEN – 2275.28.001; 2275.28.002
RÄDER 550/60 – R22,5
UNTERLEGKEILE - 2188.90.001**

POS.	BEZEICHNUNG	CODE	STÜCK
1.	Achse BPW GS 11010-1	2275.24.001	2
2.	Rahmen TMK 202	2275.28.001	1
3.	Rahmen TMK 203	2275.28.002	1
4.	Räder 550/60-R22,5		4
5.	Unterlegkeile F 53	49200760	2
6.	Unterlage Unterlegkeile	49200540	2
7.	Schraube M8x20	4845	8
8.	Mutter M8	4071	8
9.	Federring N8	7666/2	8

TMK202



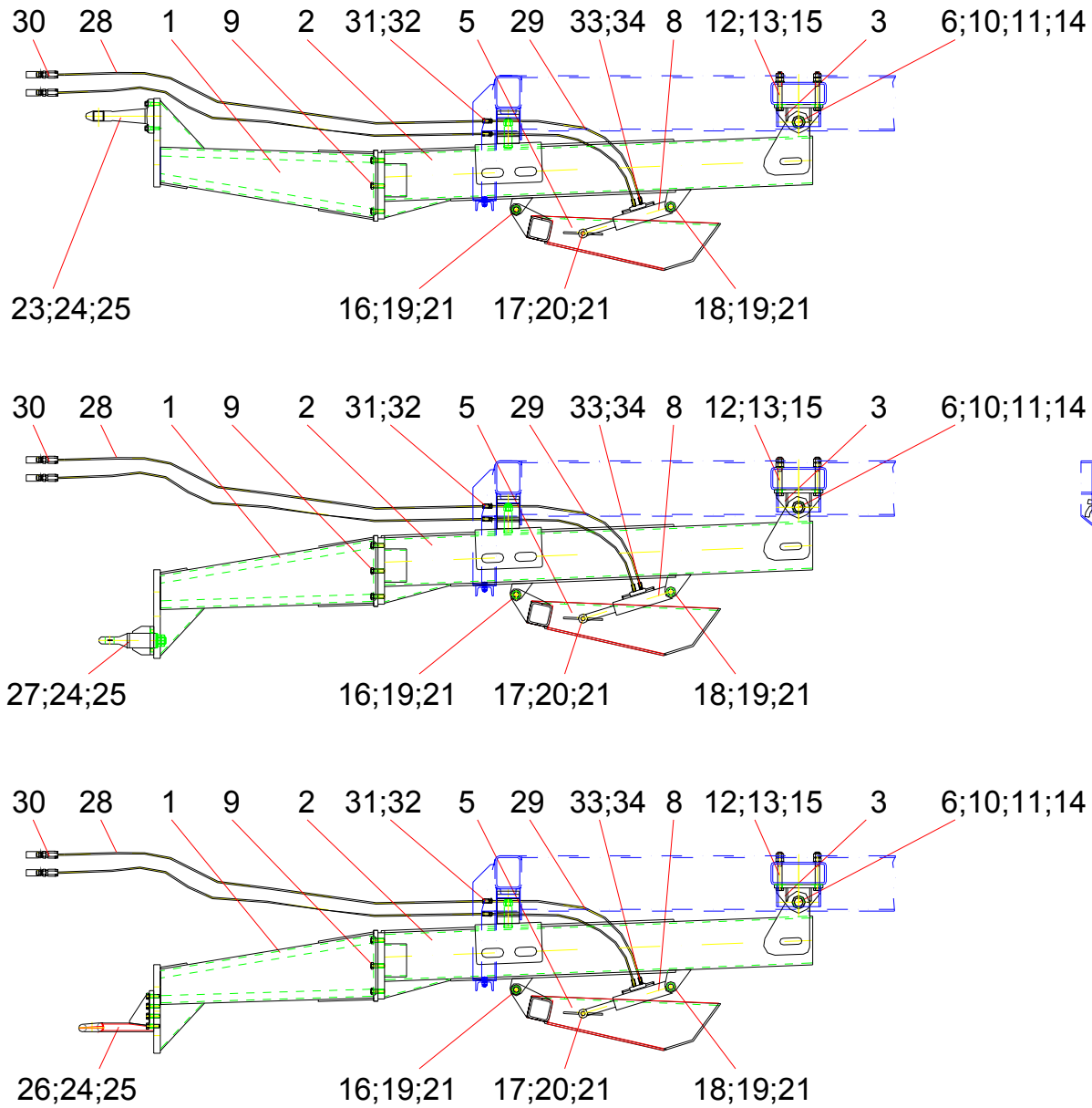
TMK203



- I. Achse BPW GS 11010-1 – 2275.24.001; Rähmen - 2275.28.001; 2275.28.002;
Räder 550/60-R22,5; Unterlegkeile - 2188.90.001;

II. ZUGGABEL MIT HYDRAULISCHER STÜTZFUß - 2275.27.001
ZUGÖSE- 2205.27.002
ZUGÖSE – 2275.27.002
DREHBARE ZUGÖSE - 2205.27.003
HYDRAULISCHE ANLAGE STÜTZFUß – 2275.46.005

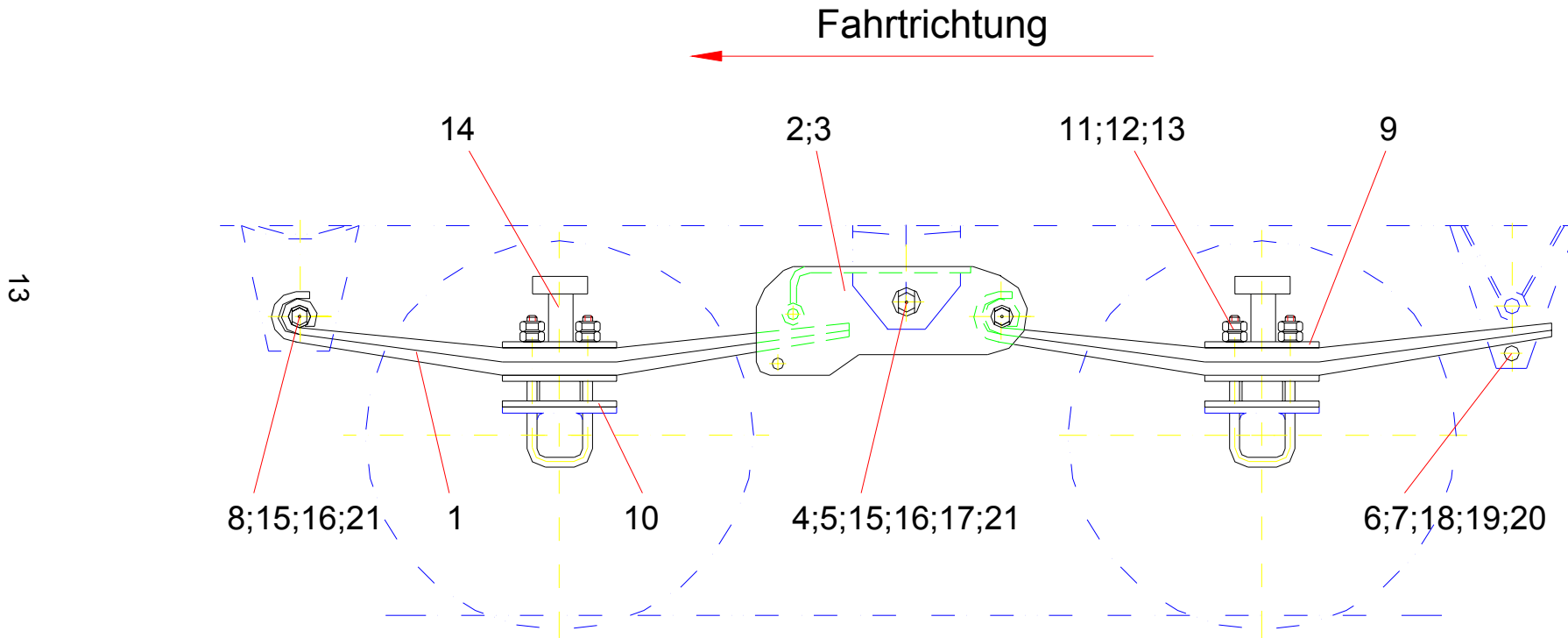
POS.	BEZEICHNUNG	CODE	STÜCH
Zuggabel mit Hydraulischer Stützfuß – 2275.27.001			
1.	Zuggabel vorn	2275.27.010	1
2.	Zuggabel hinten	2275.27.011	1
3.	Halter zuggabel	2275.27.012	1
4.	Feder	2275.27.013	1
5.	Stützrad	2275.27.014	1
6.	Bolzen	2275.27.117	1
7.	Platte	2011.29.141	1
8.	Hydraulikzylinder		1
9.	Schraube M20x1,5x55	4272	6
10.	Mutter M24x2	4073	1
11.	Splint 4x45	1991	1
12.	Schraube M20x1,5x150	4272	6
13.	Mutter M20x1,5	4071	10
14.	Schmiernippel A3	1116	1
15.	Scheibe A20	5200	4
16.	Bolzen	2188.27.113	1
17.	Bolzen II	2188.27.371	1
18.	Bolzen III	2188.27.372	1
19.	Scheibe B24	5200	4
20.	Scheibe A24	5200	2
21.	Splint 4x40	1991	6
22.	Stift B25x55	1599	2
Zugöse 2205.27.002;			
23.	Zugöse BPW		1
24.	Schraube M16x50	4845	8
25.	Federring N16	7666/2	8
Zugöse – 2275.27.002			
26.	Zugöse	2275.27.002	1
Drehbare Zugöse – 2205.27.003			
27.	Drehbare Zugöse 3500BPT	2188.27.050	1
Hydraulische Anlage Stützfuß - 2275.46.005			
28.	Schlauch (L=3200mm)	DKOL 15/M22x1,5	2
29.	Schlauch (L=1000mm)	DKOL 15/M22x1,5	2
30.	Stecker 15L	31.61.038	2
31.	Nippel	2144.46.104	2
32.	Mutter M22x1,5	06.79090.0201	2
33.	Nippel	2132.35.201	2
34.	Verschraubung A17x21	06.56190.0710	2



- II. **Zuggabel mit Hydraulischer Stützfuß - 2275.27.001; Zugöse- 2205.27.002;
 Zugöse – 2275.27.002; Drehbare Zugöse - 2205.27.003;
 Hydraulische Anlage Stützfuß – 2275.46.005**

III. FEDERUNG – 2188.29.002

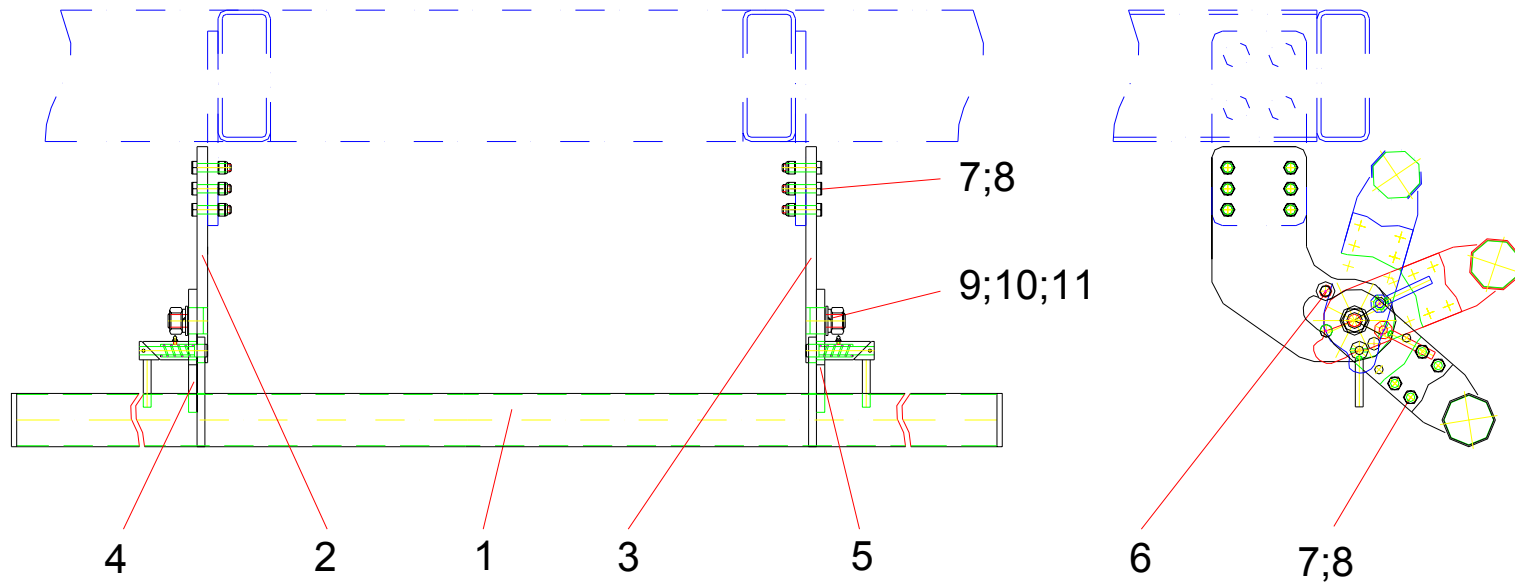
POS	BEZEICHNUNG	CODE	STÜCK
1.	Parabelfeder	25.29/100	4
2.	Zwischenbock links	2188.29.010	1
3.	Zwischenbock rechts	2188.29.011	1
4.	Bolzen	2188.29.104	2
5.	Buchse	2188.29.105	4
6.	Buchse	2188.29.106	4
7.	Buchse	2188.29.107	4
8.	Bolzen	2109.27.110	4
9.	Federplatte	2175.29.101	4
10.	Platte	2188.29.020	4
11.	Federbügel	2188.29.111	1
12.	Mutter M24x2	4071	16
13.	Mutter M24x2	4373	16
14.	Platte	2188.29.012	4
15.	Mutter M24x2	4073	6
16.	Splint 4x45	1991	6
17.	Scheibe	2188.29.108	2
18.	Schraube M16x150	4272	6
19.	Mutter M16	4071	6
20.	Federring N16	7666/2	6
21.	Schmiernippel A3	1116	6



III. Federung – 2188.29.002

IV. HINTERE SCHUTZSTANGE– 2275.77.001

POS	BEZEICHNUNG	CODE	STÜCK
1.	Rohr	2275.77.010	1
2.	Oberarm links	2280.77.011	1
3.	Oberarm rechts	2280.77.012	1
4.	Unterarm links	2265.77.013	1
5.	Unterarm rechts	2265.77.014	1
6.	Schraube M24	2265.77.112	2
7.	Schraube M16x60	4845	20
8.	Mutter M16	9851	20
9.	Mutter M30	4071	2
10.	Federring N30	7666/2	2
11.	Scheibe A30	5200	2



IV. Hintere Schutzstange – 2275.77.001

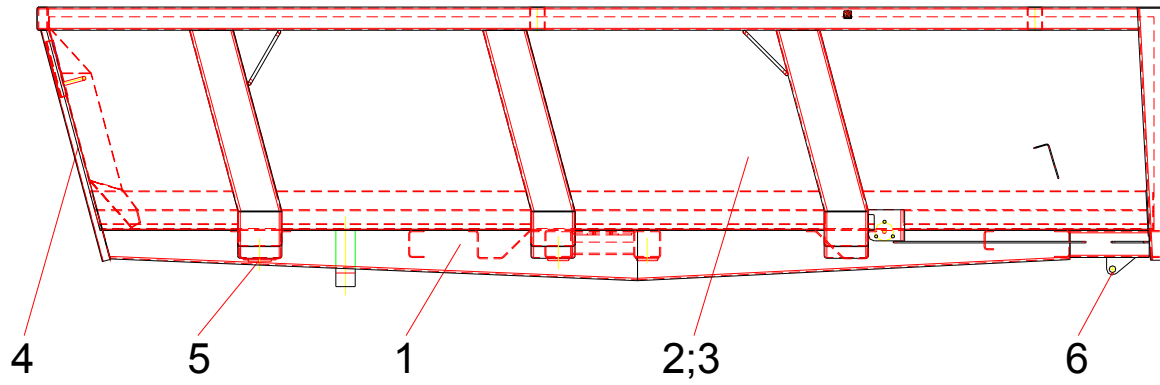
ERSATZTEILKATALOG TMK 202; TMK 203

V.1. MULDE TMK 202 – 2275.81.001

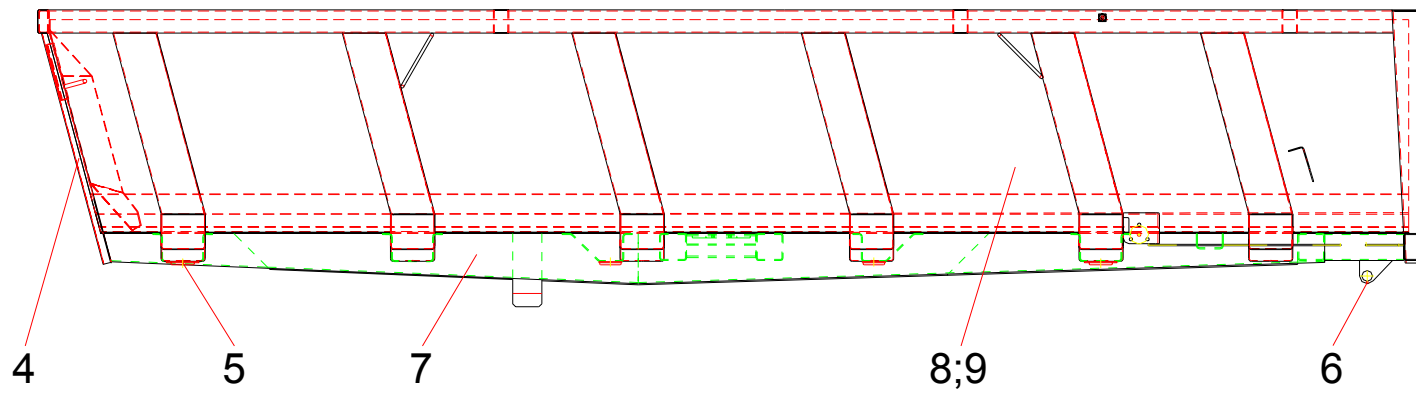
V.2. MULDE TMK 203 – 2275.81.002

POS	BEZEICHNUNG	CODE	Mulde TMK 202	Mulde TMK 203
			2275.81.001	2275.81.002
1.	Boden	2275.81.010	1	-
2.	Wand links	2275.81.012	1	-
3.	Wand rechts	2275.81.013	1	-
4.	Wand vorn	2275.81.014	1	1
5.	Gummiauflage	0011114M	6	8
6.	Schmiernippel UA3	1116	2	2
7.	Boden	2275.81.020	-	1
8.	Wand links	2275.81.022	-	1
9.	Wand rechts	2275.81.023	-	1

TMK202



TMK203



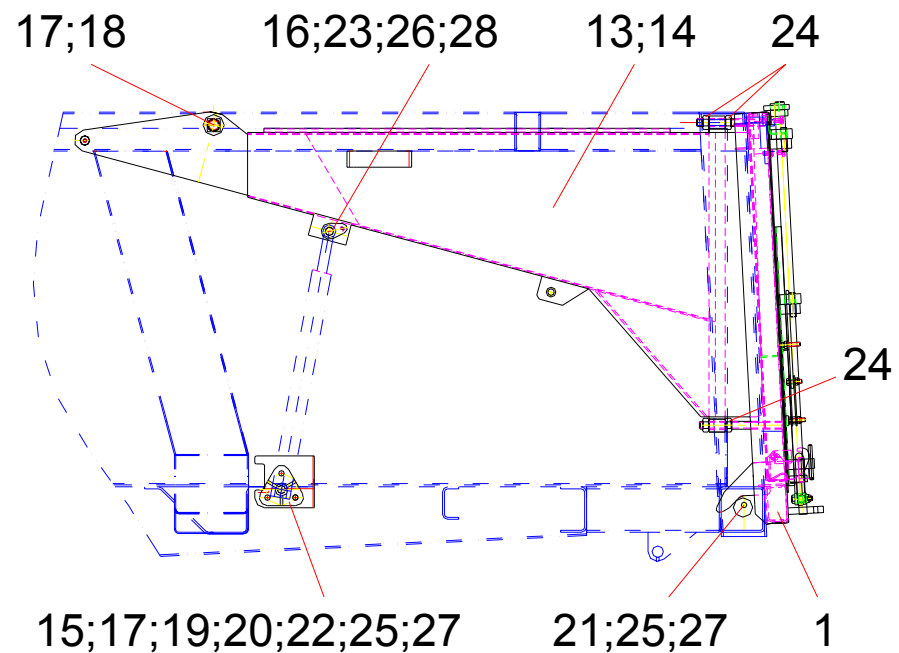
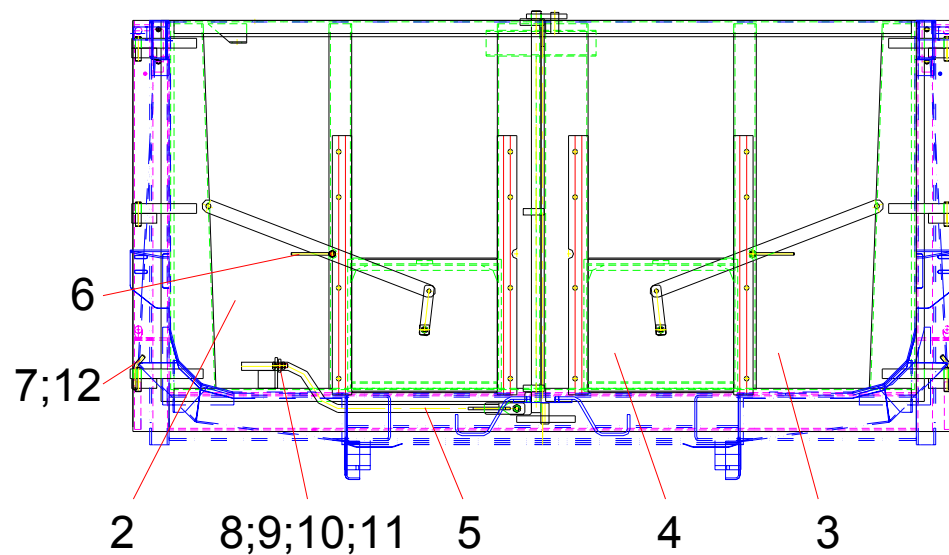
V.1. Mulde TMK 202 – 2275.81.001

V.2. Mulde TMK 203 – 2275.81.002

VI. HINTENBORDWAND MIT VERRIEGELUNGSSYSTEM – 2275.80.001

POS	BEZEICHNUNG	CODE	STÜCK
1.	Rahmen	2275.80.011	1
2.	Tür links	2275.80.021	1
3.	Tür rechts	2275.80.022	1
4.	Schieber	2275.80.023	2
5.	Hebel	2275.80.025	1
6.	Griff	2275.80.026	2
7.	Bolzen	2275.80.261	2
8.	Platte	2275.80.262	1
9.	Schraube M12x40	4845	1
10.	Mutter M12	4071	1
11.	Scheibe A12	5200	2
12.	Klemme	89.97651.0013	2
13.	Halter links	2275.80.017	1
14.	Halter rechts	2275.80.018	1
15.	Unterhalter	2275.80.019.1	2
16.	Bolzen	2275.80.019	2
17.	Schraube M12x22	2275.80.141	4
18.	Scheibe	2275.80.142	2
19.	Scheibe	2275.80.143	2
20.	Platte	2275.80.150	2
21.	Schraube M16x80	4272	2
22.	Schraube M16x40	4845	6
23.	Schraube M8x20	2571	2
24.	Mutter M24	4071	8
25.	Mutter M16	9851	8
26.	Mutter M8	9851	2
27.	Scheibe A16	5200	8
28.	Scheibe A8	5200	2

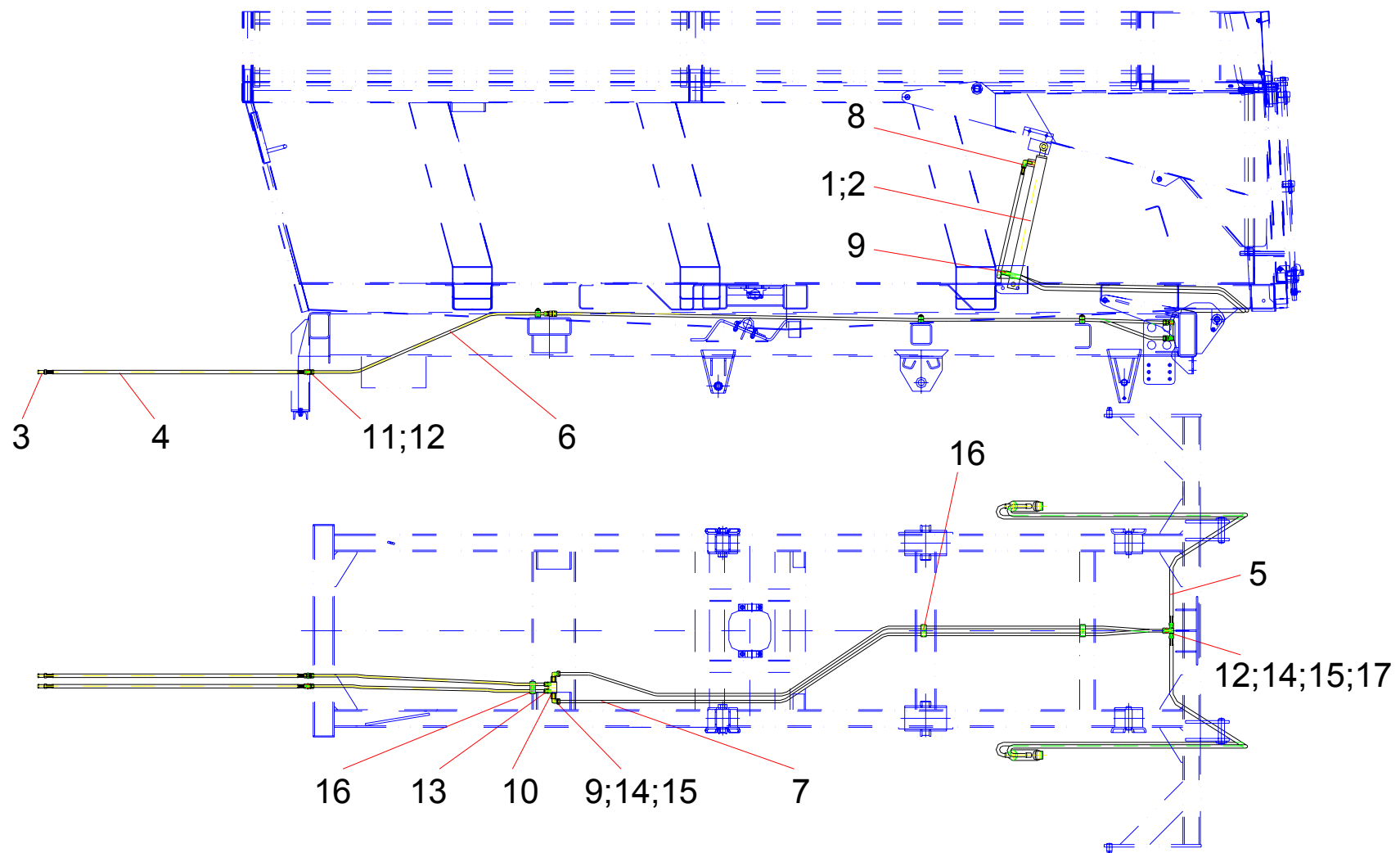
19



VI. Hintenbordwand mit Verriegelungssystem – 2275.80.001

**VII. HYDRAULISCHER HINTEN ZENTRALFERIGELUNG DER BORDWAND
2275.46.002**

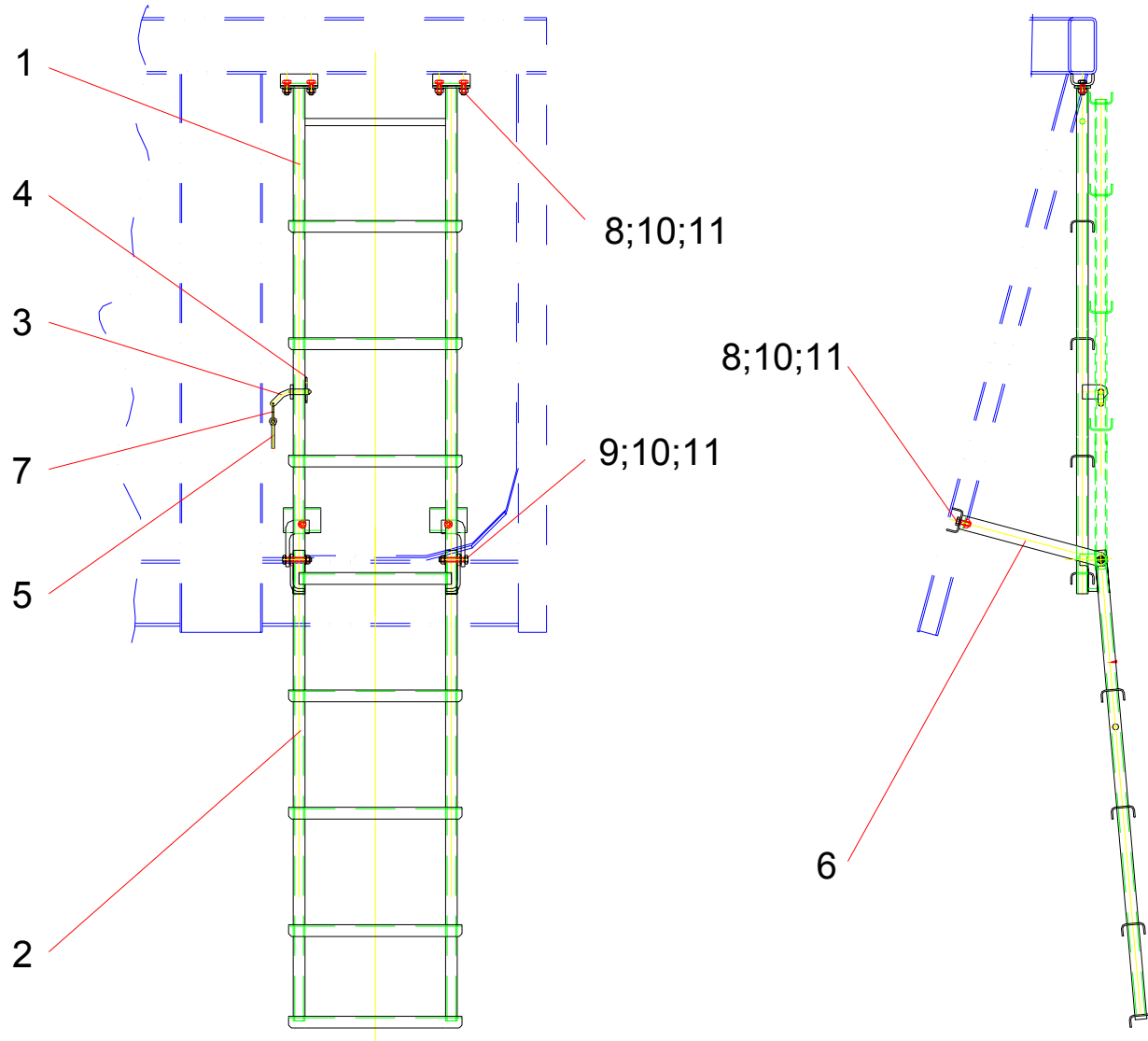
POS	BEZEICHNUNG	CODE	STÜCK
1.	Hydraulikzylinder rechts	2275.46.105	1
2.	Hydraulikzylinder links	2275.46.106	1
3.	HD-Stecker 15L	31.61.038	2
4.	Schlauch	DKOL 15/2500	2
5.	Schlauch	DKOL 15/3200	4
6.	Rohr 15x1,5	2275.46.102	2
7.	Rohr 15x1,5	2275.46.104	2
8.	Ellbogenrohr M22x1,5-3/8"	2275.46.100	2
9.	Ellbogenrohr M22x1,5-3/8"	2275.46.101	4
10.	Doppelsteuerventil	FDP 3/8 20L-SP-7M	1
11.	Nippel	2144.46.104	2
12.	Mutter M22x1,5	06.79090.0201	4
13.	Nippel	2132.35.201	2
14.	Mutter M22x1,5 AL15	06.71030.8115	8
15.	Verschraubung	06.71020.0209	8
16.	Schelle für 2 Leitungen	Ø15/15	4
17.	T-Stück	2156.47.202	2



VII. Hydraulischer Hinten Zentralfergelung der Bordwand - 2275.46.002

VIII. LEITER AUßEN - 2275.66.001

POS	BEZEICHNUNG	CODE	STÜCK
1.	Feste Leiter	2275.66.010	1
2.	Bewegliche Leiter	2275.66.011	1
3.	Bolzen	2178.95.013	1
4.	Klemme	89.97651.0013	1
5.	Verbindung	89.96710.2007	1
6.	Halterungsarm	2275.66.121	2
7.	Sicherheitshacken	89.65639.2013	1
8.	Schraube M10x25	4845	6
9.	Schraube M10x55	4845	2
10.	Mutter M10	4071	8
11.	Scheibe A10	5200	12



VIII. Leiter Außen - 2275.66.001

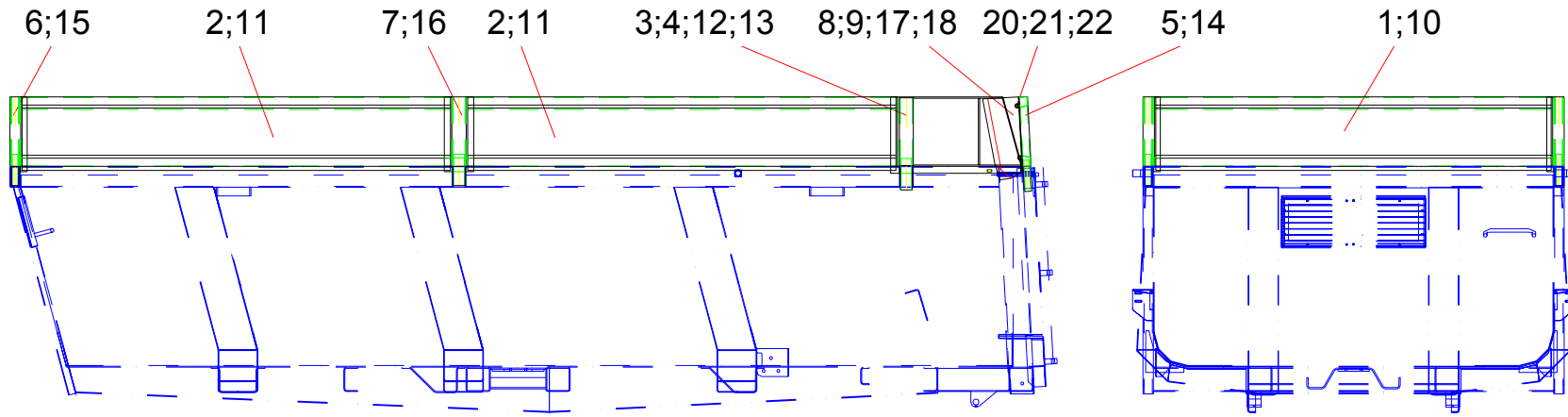
**IX. REGELBARE STANGMECHANISCHE OFF HINTENWAND
2275.80.030**

POS	BEZEICHNUNG	CODE	STÜCK
1.	Leitung	2275.80.300	1
	Platte II	2275.80.302	2
2.	Stange	2275.80.306	1
	Platte I	2275.80.301	1
3.	Bolzen	2275.80.305	1
	Lasche	2275.80.303	1
4.	Schraube M8x12	4845	1
5.	Mutter M20	4071	1
6.	Feder	81.91320.2014	1
7.	Kette 3A (L=150)	2585/2	1

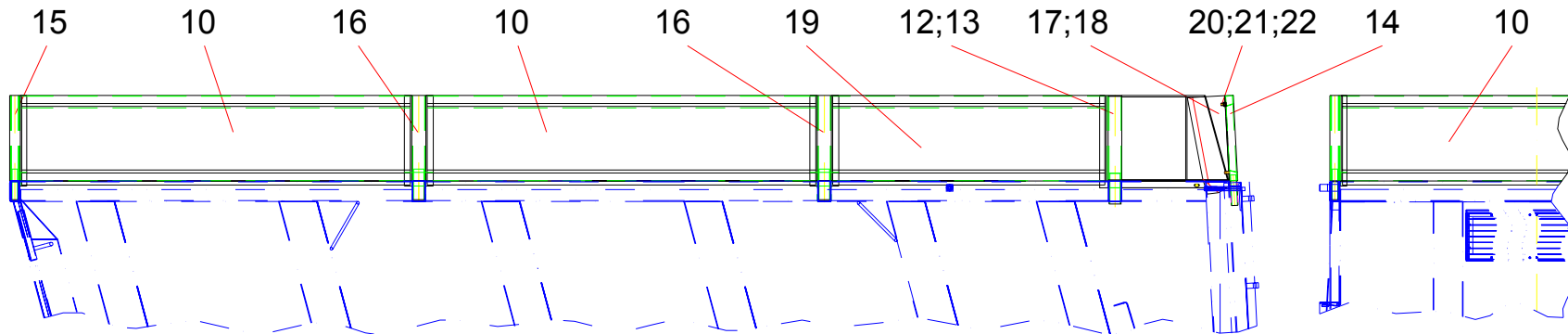
- X.1. AUFSATZBORDWAND TMK 202 (H =400mm) – 2275.82.001**
X.2. AUFSATZBORDWAND TMK 202 (H =500mm) – 2275.82.003
X.3. AUFSATZBORDWAND TMK 203 (H =500mm) – 2275.82.004

POS.	BEZEICHNUNG	CODE	TMK 202 (H=400mm) 2275.82.001	TMK 202 (H=500mm) 2275.82.003	TMK 203 (H=500mm) 2275.82.004
1.	Aufsatzbordwand vorn	2275.82.010	1	-	-
2.	Aufsatzbordwand seitlich	2275.82.011	4	-	-
3.	Aufsatzbordwand seitlich hinten links	2275.82.012	1	-	-
4.	Aufsatzbordwand seitlich hinten rechts	2275.82.013	1	-	-
5.	Aufsatzbordwand hinten	2275.82.014	1	-	-
6.	Eckrunge	2275.82.017	2	-	-
7.	Aufsatzemittelrunge	2275.82.018	2	-	-
8.	Flügel links	2275.82.131	1	-	-
9.	Flügel rechts	2275.82.132	1	-	-
10.	Aufsatzbordwand vorn	2275.82.028	-	1	5
11.	Aufsatzbordwand seitlich	2275.82.029	-	4	-
12.	Aufsatzbordwand seitlich hinten links	2275.82.030	-	1	1
13.	Aufsatzbordwand seitlich hinten rechts	2275.82.031	-	1	1
14.	Aufsatzbordwand hinten	2275.82.032	-	1	1
15.	Eckrunge	2275.82.035	-	2	2
16.	Aufsatzemittelrunge	2275.82.036	-	2	4
17.	Flügel links	2275.82.178	-	1	1
18.	Flügel rechts	2275.82.179	-	1	1
19.	Aufsatzbordwand seitlich	2275.82.040	-	-	2
20.	Mutter M14	4071	4	4	4
21.	Scheibe A14	5200	4	4	4
22.	Federring N14	7666/2	4	4	4

TMK202



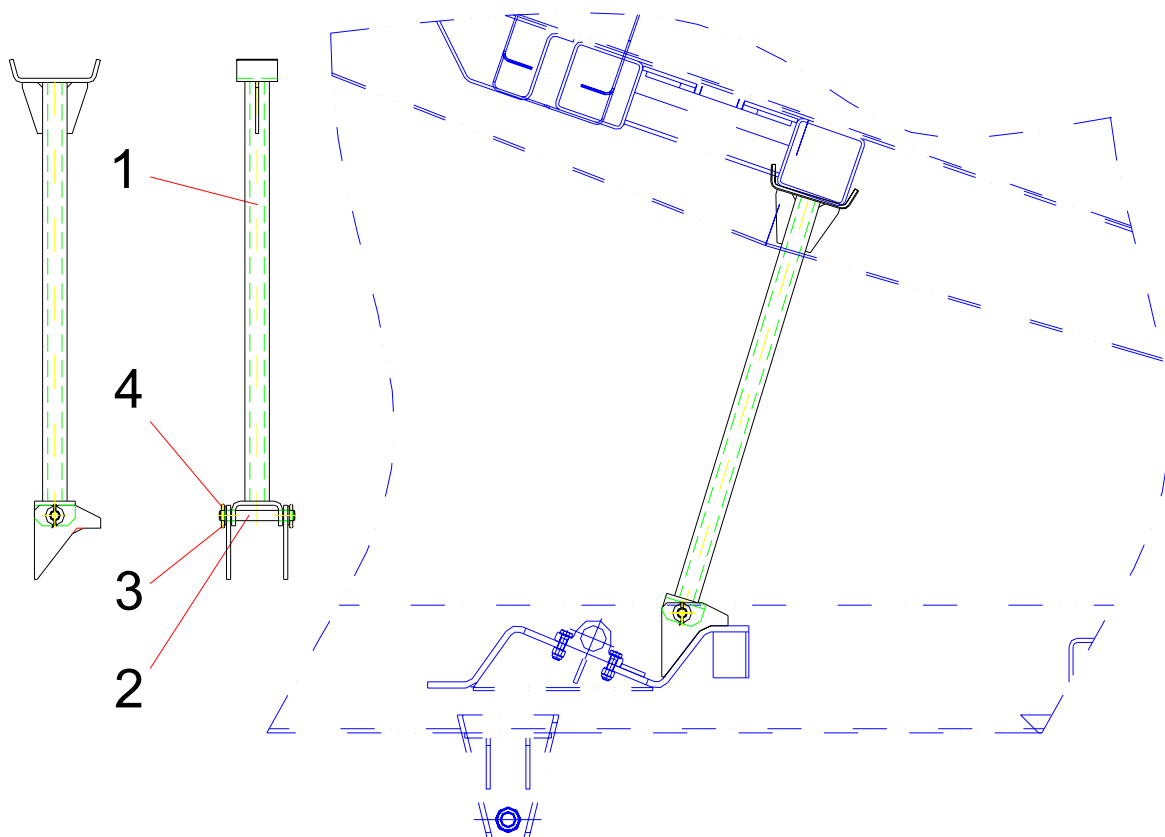
TMK203



- X.1. Aufsatzbordwand TMK 202 (H =400mm) – 2275.82.001
- X.2. Aufsatzbordwand TMK 202 (H =500mm) – 2275.82.003
- X.3. Aufsatzbordwand TMK 203 (H =500mm) – 2275.82.004

XI. HALTERUNG – 2275.87.001

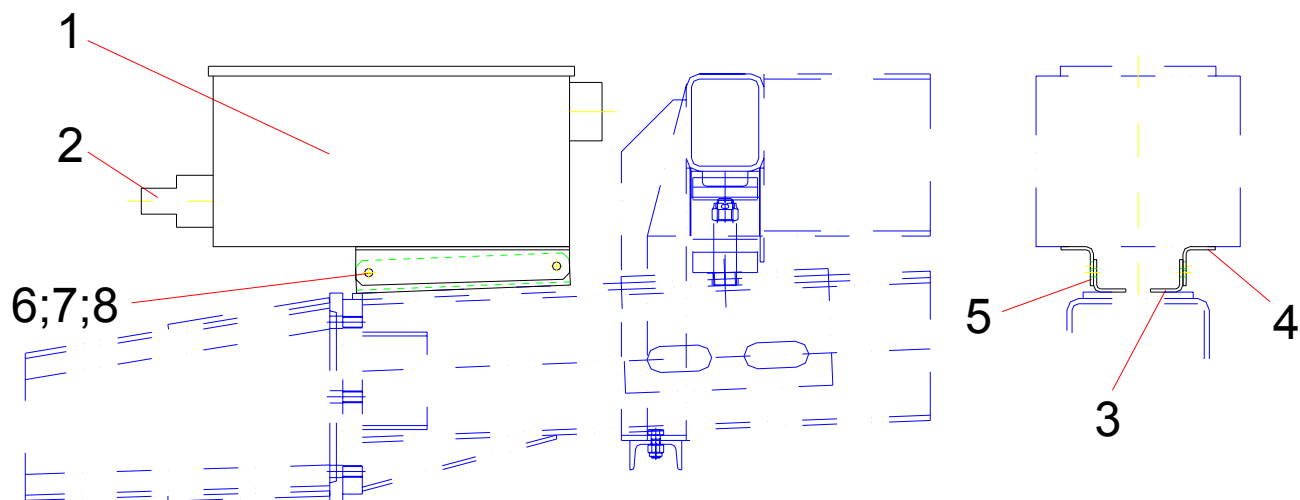
POS.	BEZEICHNUNG	CODE	STÜCK
1.	Halterung	2275.87.011	1
2.	Bolzen	2275.87.105	1
3.	Scheibe A20	5200	2
4.	Splint 6,3x32	1991	2



XI. Halterung – 2275.87.001

XII. HYDRAULISCHES WERK - 2275.44.001

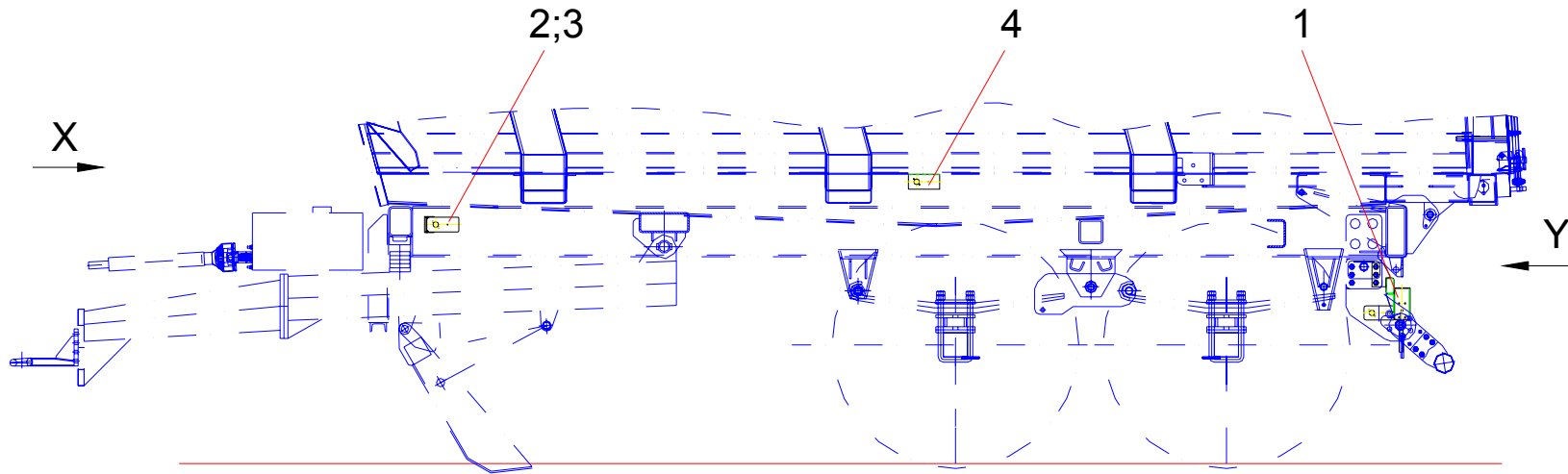
POS.	BEZEICHNUNG	CODE	STÜCK
1.	Hydraulische Baugruppe	PH 70045	1
2.	Adapter Kardangruppe	67.10.20	1
3.	Eckrohr Zugöse	2275.44.100	2
4.	Eckrohr links	2275.44.101	1
5.	Eckrohr rechts	2275.44.102	1
6.	Schraube M12x25	4845	4
7.	Mutter M12	4871	4
8.	Federring N12	7666/2	4



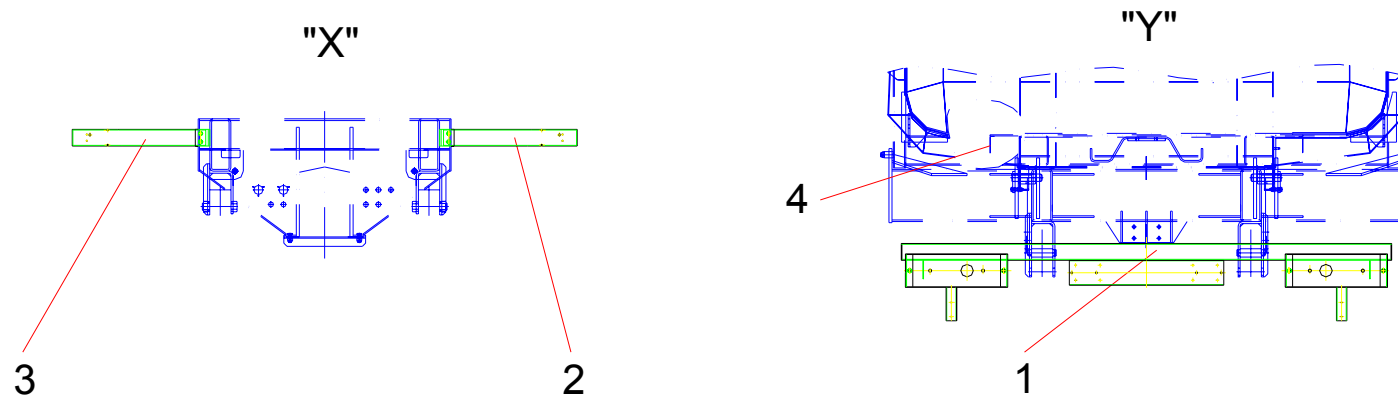
XII. Hydraulisches Werk - 2275.44.001

XIII.1 HALTERUNG LAMPE VORNE-HINTEN – 2275.37.001
XIII.2 HALTERUNG LAMPE SEITLICH – 2275.37.002

POS.	BEZEICHNUNG	CODE	STÜCK	
			2275.37.001	2275.37.002
1.	Lampenhalter hinten	2275.28.020	1	-
2.	Lampenhalter vorne links	2275.28.023	1	-
3.	Lampenhalter vorne rechts	2275.28.024	1	-
4.	Lampenhalter	2100.37.100	-	2



31

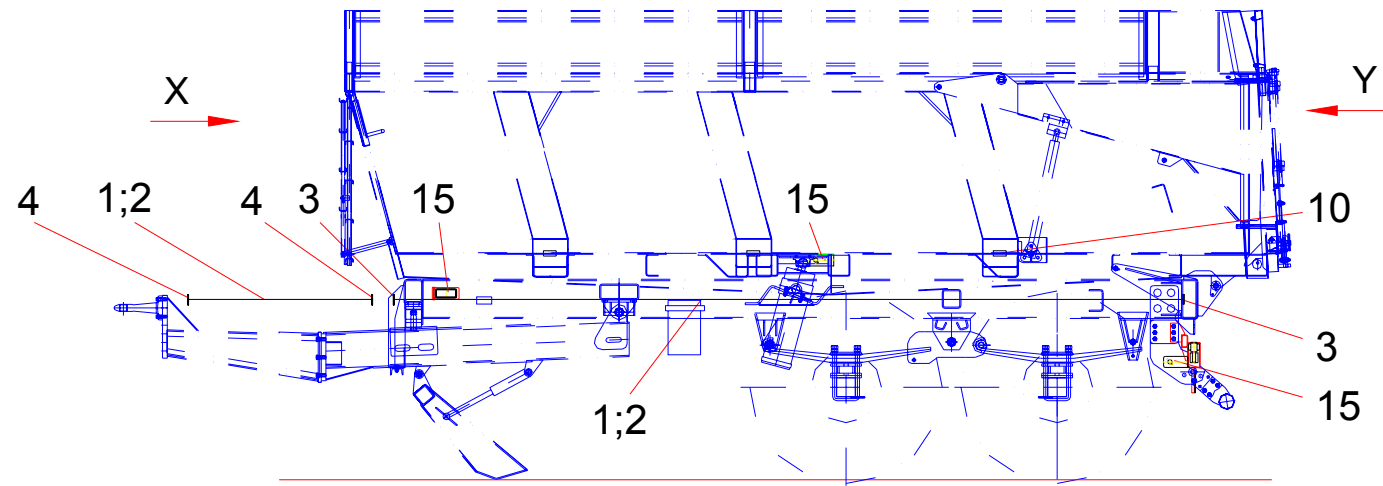


XIII.1 HALTERUNG LAMPE VORNE-HINTEN – 2275.37.001
XIII.2 HALTERUNG LAMPE SEITLICH – 2275.37.002

XIV.1 BELEUCHTUNGSSALANGE – 2188.37.001

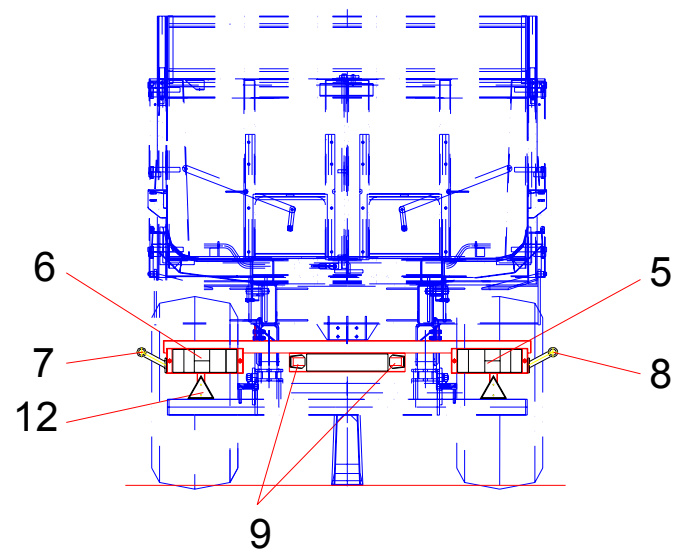
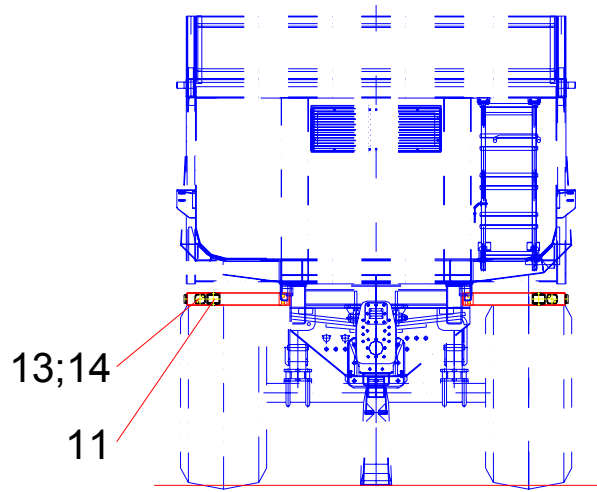
XIV.2 BELEUCHTUNGSSALANGE – 2175.37.005

POS.	BEZEICHNUNG	CODE	STÜCK	
			2188.37.001	2175.37.005
1.	Kabelbaum 12N	2175.37.010/N	1	1
2.	Kabelbaum 12S	2175.37.010/S	1	1
3.	Steckdose 12N	8763/2	4	4
4.	Stecker 12N	8763/2	4	4
5.	Dreikammerleuchte rechts DSP-16	62.42.04.02	1	1
6.	Dreikammerleuchte links DSP-16	62.42.04.01	1	1
7.	Begrenzungsleuchten links LSG-3IR	62.17.37.05	1	1
8.	Begrenzungsleuchten rechts LSG-3IR	62.17.37.06	1	1
9.	Kennzeichenleuchte HELLA	416.544-00	2	2
10.	Seitenstrahler DC	04.33.50.87	6	-
11.	Strahler (weiß) DC	04.23.50.87	2	2
12.	Rückstrahler DC2	62.13.01.01	2	2
13.	Begrenzungslampe LSG-5	62.17.38.05	2	2
14.	Kabelbaum MYYU-REM 2x1	350/2	2	2
15.	Seitenleuchte LPL – 2M	62.20.01.07	-	6



"X"

"Y"



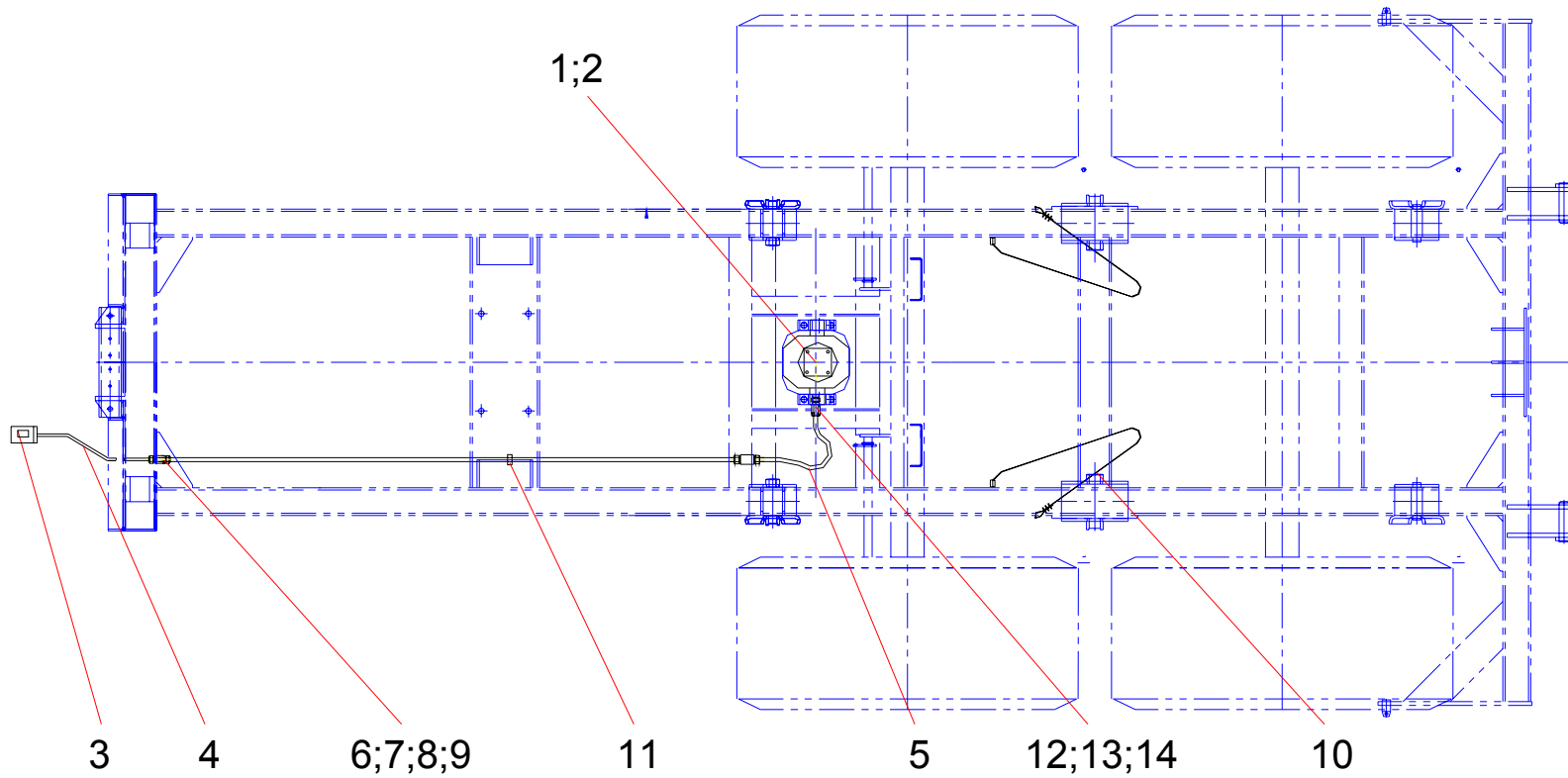
XIV.1 Beleuchtungsanlage – 2188.37.001
XIV.2 Beleuchtungsanlage – 2175.37.005

XV.1 HYDRAULIKANLAGE TMK 202 – 2275.46.003

XV.2 HYDRAULIKANLAGE TMK 203 – 2275.46.004

POS.	BEZEICHNUNG	CODE	STÜCH.	STÜCH.
			2275.46.003	2275.46.004
1.	Teleskopzylinder MARIZ	tip 31AB	1	-
2.	Teleskopzylinder MARIZ	tip 48	-	1
3.	Stecker 15 L	31.61.038	1	1
4.	Schlauch (L=3200 mm)	DKOL15	1	1
5.	Schlauch (L=700 mm)	DKOL15	1	1
6.	Nippel	2144.46.104	2	2
7.	Mutter M22x1,5	06.79090.0201	2	2
8.	Mutter M22x1,5	06.71030.8115	2	2
9.	Verschraubung	06.71020.0209	2	2
10.	Seil	2175.46.011	2	2
11.	Klemme	89.47.402.0021	1	1
12.	Nippel	2144.46.109	1	1
13.	Buchse	2144.46.110	1	1
14.	Verschraubung A18x22	06.56120.0712	1	1

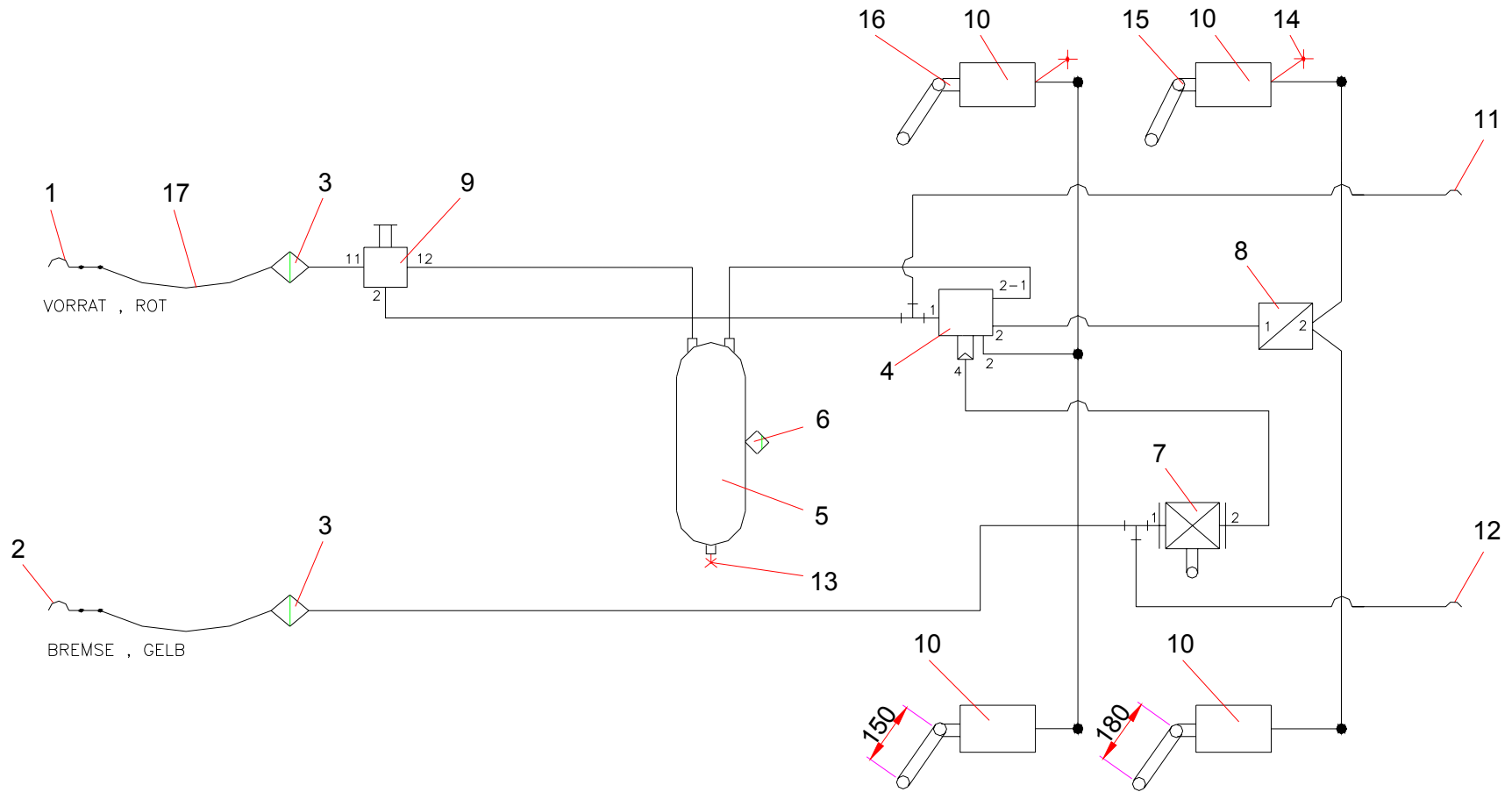
35



XV.1 Hydraulikanlage TMK 202 – 2275.46.003
XV.2 Hydraulikanlage TMK 203 – 2275.46.004

XVI. DRUCKLUFTBREMSANLAGE – 2188.35.002

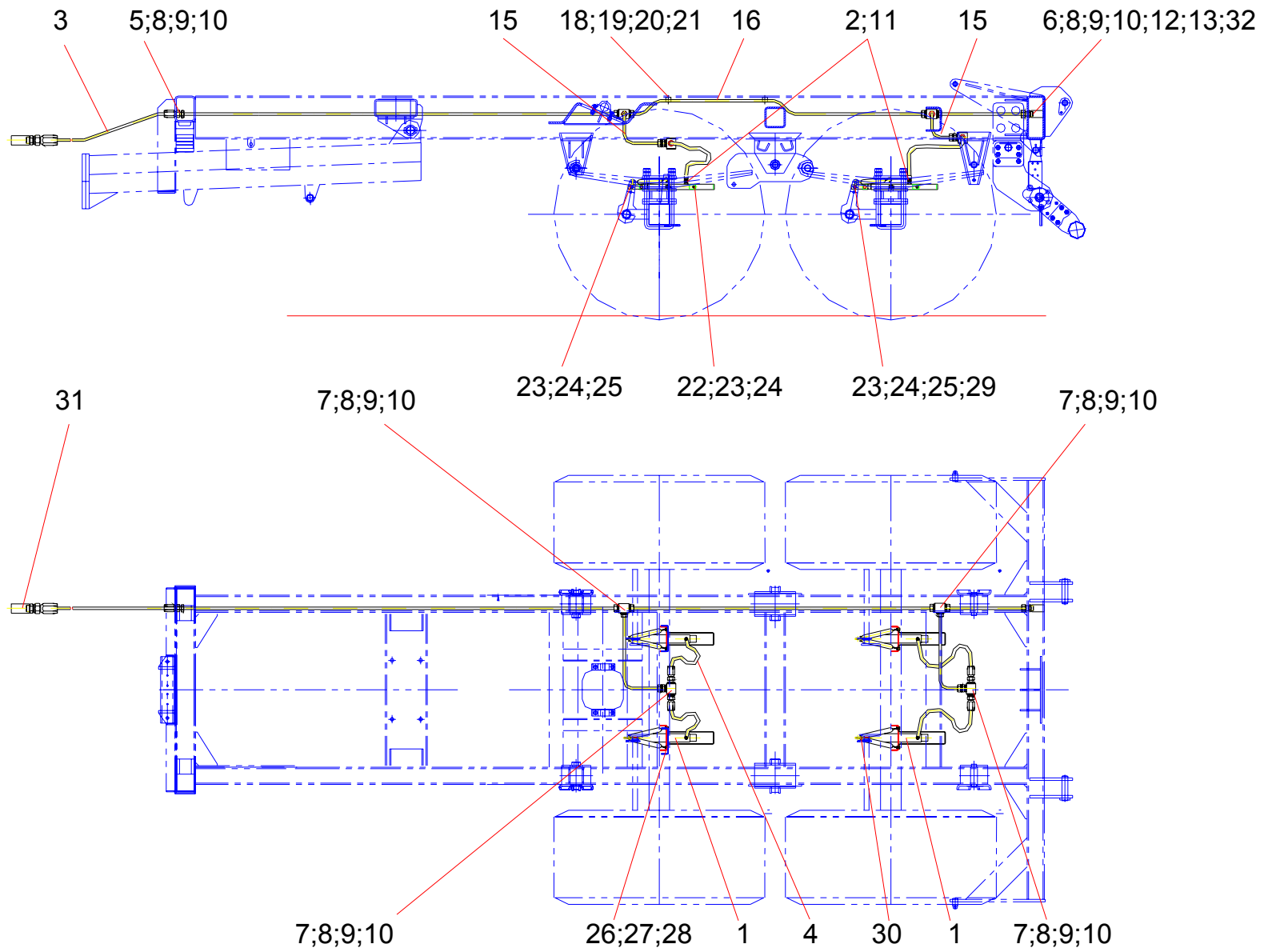
POS	BEZEICHNUNG	CODE	STÜCK
1.	Kupplungskopf vorrat	334.055.211	1
2.	Kupplungskopf bremsse	334.054.211	1
3.	Filter rehorleitungen	310.005.011	2
4.	Anhanger-bremsventil	351.008.022	1
5.	Druckluftbehälter	030.3608.09	1
6.	Entwässerungsventil	315.019.001	1
7.	ALB – REGLER, mech. Gesteuert	601.002.021	1
8.	Anpassungsventil	356.005.102	1
9.	Löseventil	352.018.011	1
10.	MB-Zylinder, Typ 24"	120.351.101	4
11.	Kupplungskopf vorrat	334.063.001	1
12.	Kupplungskopf bremsse	334.064.001	1
13.	Prüfanschluß	318.040.001	1
14.	Prüfanschluß	318.078.001	2
15.	Gabel Gelenk	003.0336.09	2
16.	Gabel Gelenk	003.0336.09	2



XVI. Druckluftbremsanlage – 2188.35.002

XVII. HYDRAULISCHE BREMSE – 2188.35.003

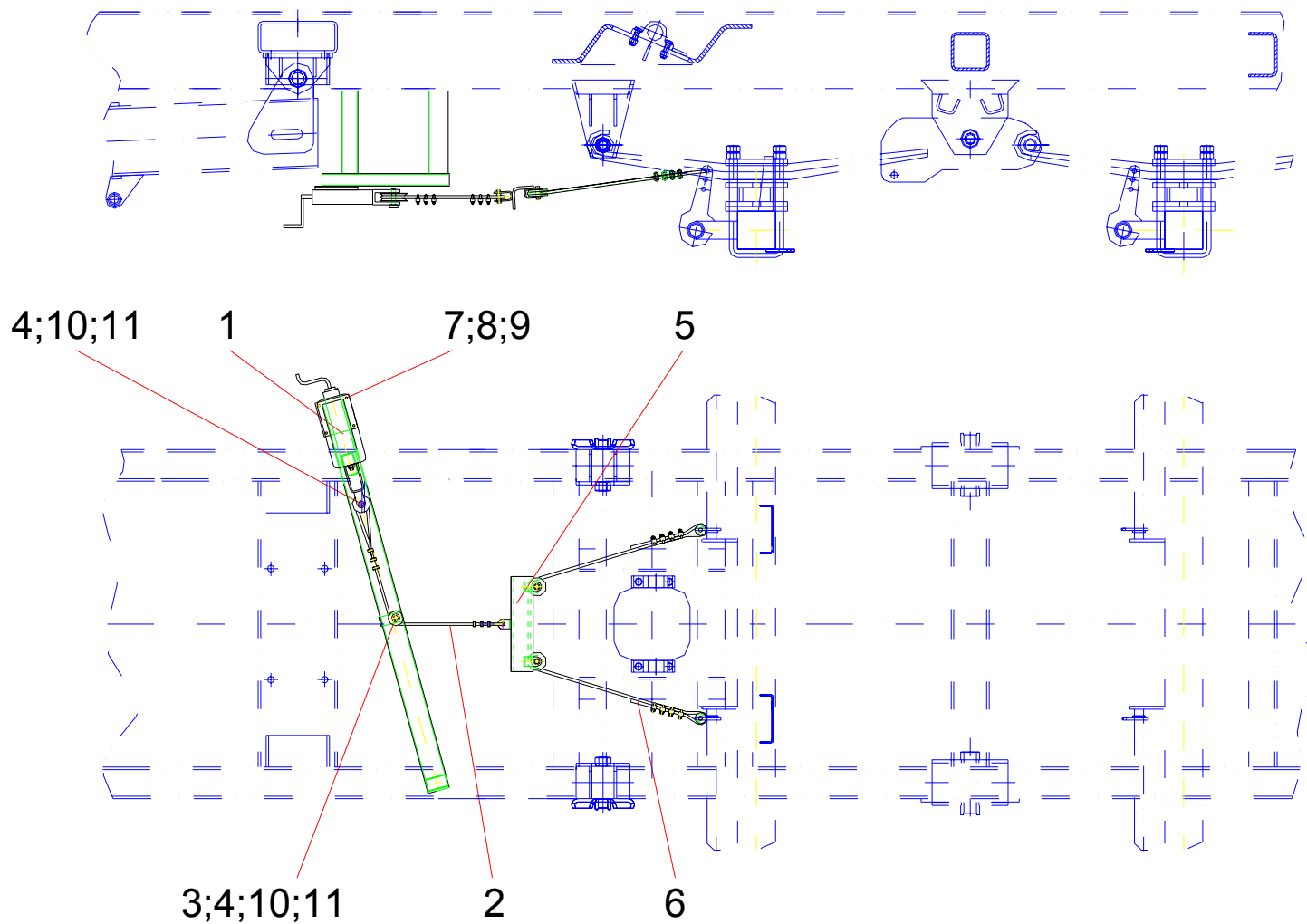
POS.	BEZEICHNUNG	CODE	STÜCK
1.	Bremszylinder	TUVF35	4
2.	Nippel	2132.35.201	4
3.	Schlauch (L=3200 mm)	DKOL 15/M22x1,5	1
4.	Schlauch (L=700 mm)	DKOL 15/M22x1,5	4
5.	Nippel	2144.46.104	1
6.	Nippel	2145.46.100	1
7.	T-Stück	2156.47.202	4
8.	Mutter M22x1,5	06.79090.0201	6
9.	Mutter A15-M22x1,5	06.71030.8115	8
10.	CU-Ring	06.71020.0209	8
11.	CU-Ring A17x21	06.56190.0710	4
12.	Verschraubung	2145.46.106	1
13.	Verschraubung A22x27	06.56190.0718	1
15.	Leitung 2	2188.46.301	2
16.	Leitung 3	2188.46.302	1
18.	Klemme	89.47402.0021	2
19.	Schraube M6x20	4845	2
20.	Mutter M6	4071	2
21.	Federring N6	7666/2	2
22.	Bolzen	2132.35.203	4
23.	Scheibe A14	5200	12
24.	Splint 4x28	1991	12
25.	Bolzen	2132.39.101	4
26.	Schraube M16x30	4845	8
27.	Mutter M16	4071	8
28.	Federring N16	7666/2	8
29.	Halbschale	2132.39.022	4
30.	Federhalter	81.97610.0001	8
31.	Stecker 15L	31.61.038	1
32.	Stecker Muffen 15L	31.01.037	1



XVII. Hydraulische Bremse – 2188.35.003

XVIII. FESTSTELLBREMSE – 2275.39.002

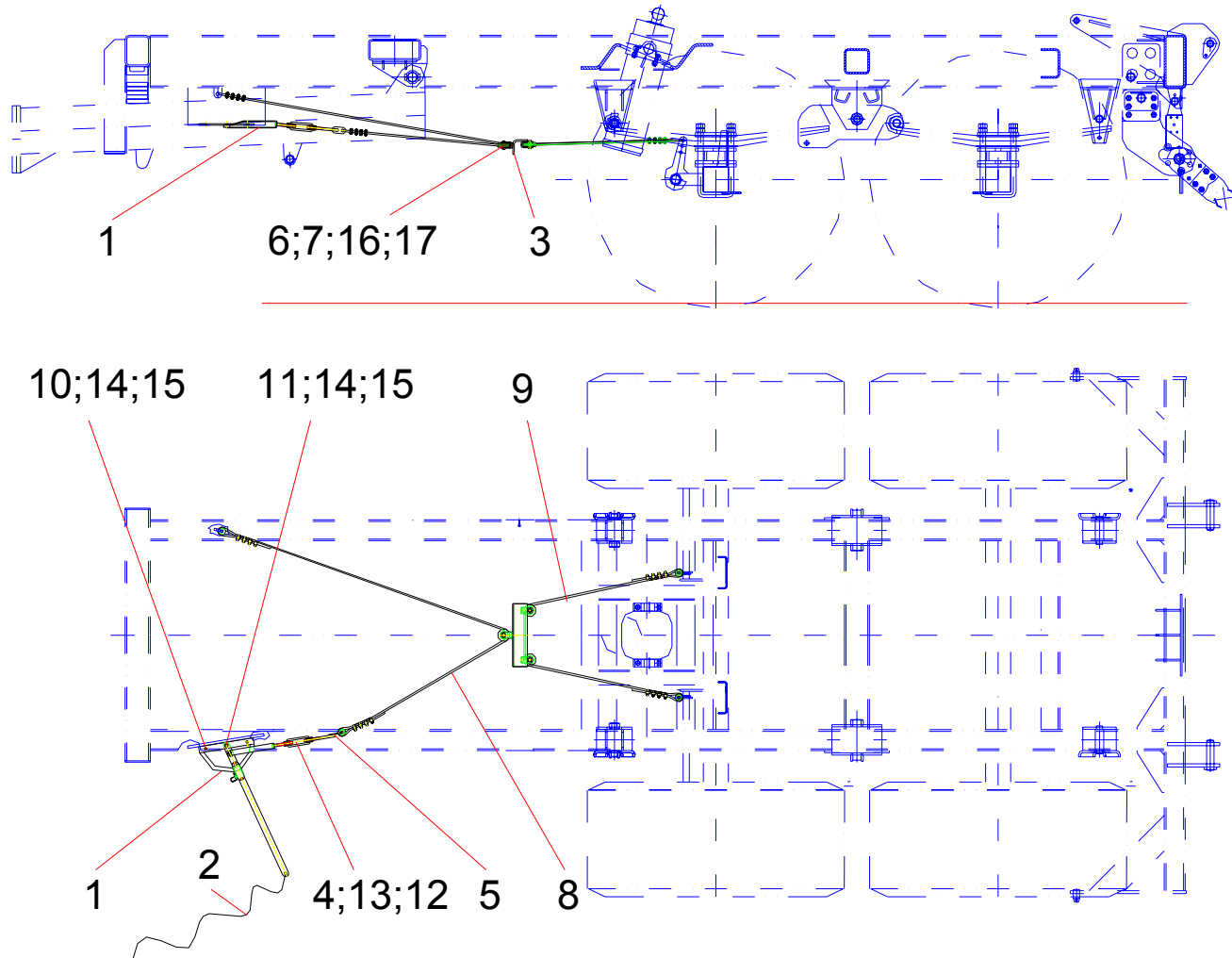
POS.	BEZEICHNUNG	CODE	STÜCK
1.	Handspindelbremse	40859140	1
2.	Bremszung	2275.39.020	1
3.	Rolle	504.39.100	1
4.	Bolzen	2132.39.101	2
5.	Zwischenbock	2275.39.011	1
6.	Bremszung 2	2136.35.010.1	2
7.	Schraube M8x16	4845	4
8.	Mutter M8	4071	4
9.	Federring	7666/2	4
10.	Scheibe A14	5200	2
11.	Splint 4x28	1991	2



XVIII. Feststellbremse – 2275.39.002

XIX. FESTSTELLBREMSE – 2275.39.001

POS.	BEZEICHNUNG	CODE	STÜCK
1.	Parkbremse		1
2.	Zugschnur Ø10; L=2000		1
3.	Zwischenbock	2275.39.011	1
4.	Spannschloss	2132.35.010	1
5.	Gestänge 3	2175.39.055	1
6.	Rolle	504.39.100	1
7.	Bolzen	2132.39.101	1
8.	Bremszug 1	2179.35.010.2	1
9.	Bremszug 2	2136.35.010.1	2
10.	Schraube M10x30	4845	2
11.	Schraube M10x40	4845	1
12.	Mutter M12	4071	1
13.	Mutter M12	4071	1
14.	Mutter M10	4071	3
15.	Federring N10	7666/2	3
16.	Scheibe A14	5200	1
17.	Splint 4x28	1991	1



XIX. Feststellbremse – 2275.39.001

NOTITE