



Trinciasarmenti

T80 - T85

Per trattori da :

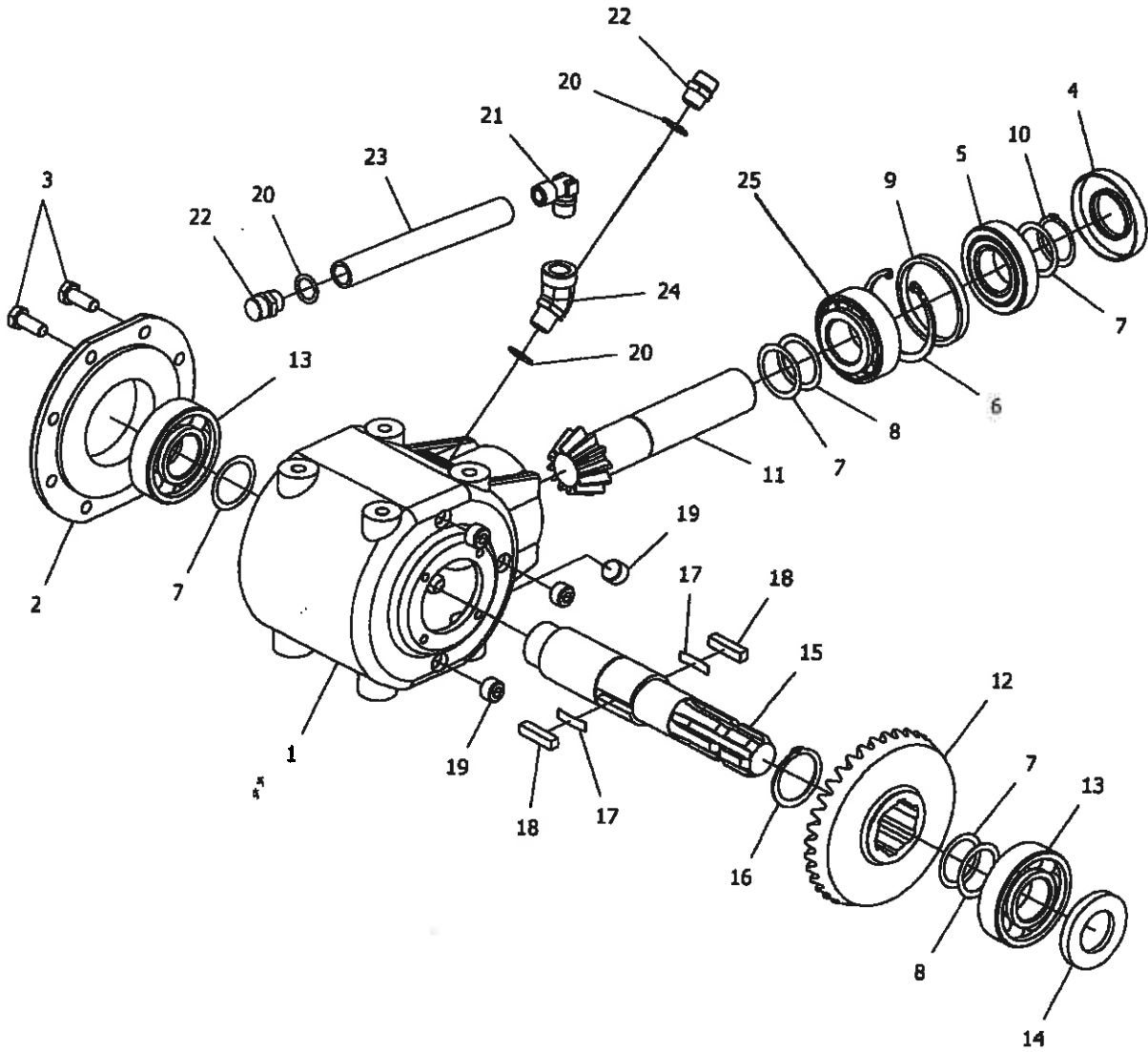
HP 40 - 100 KW 30 - 73

Misure : T80-T85 - 160

T80-T85 - 180

T80-T85 - 200

T80-T85 - 220

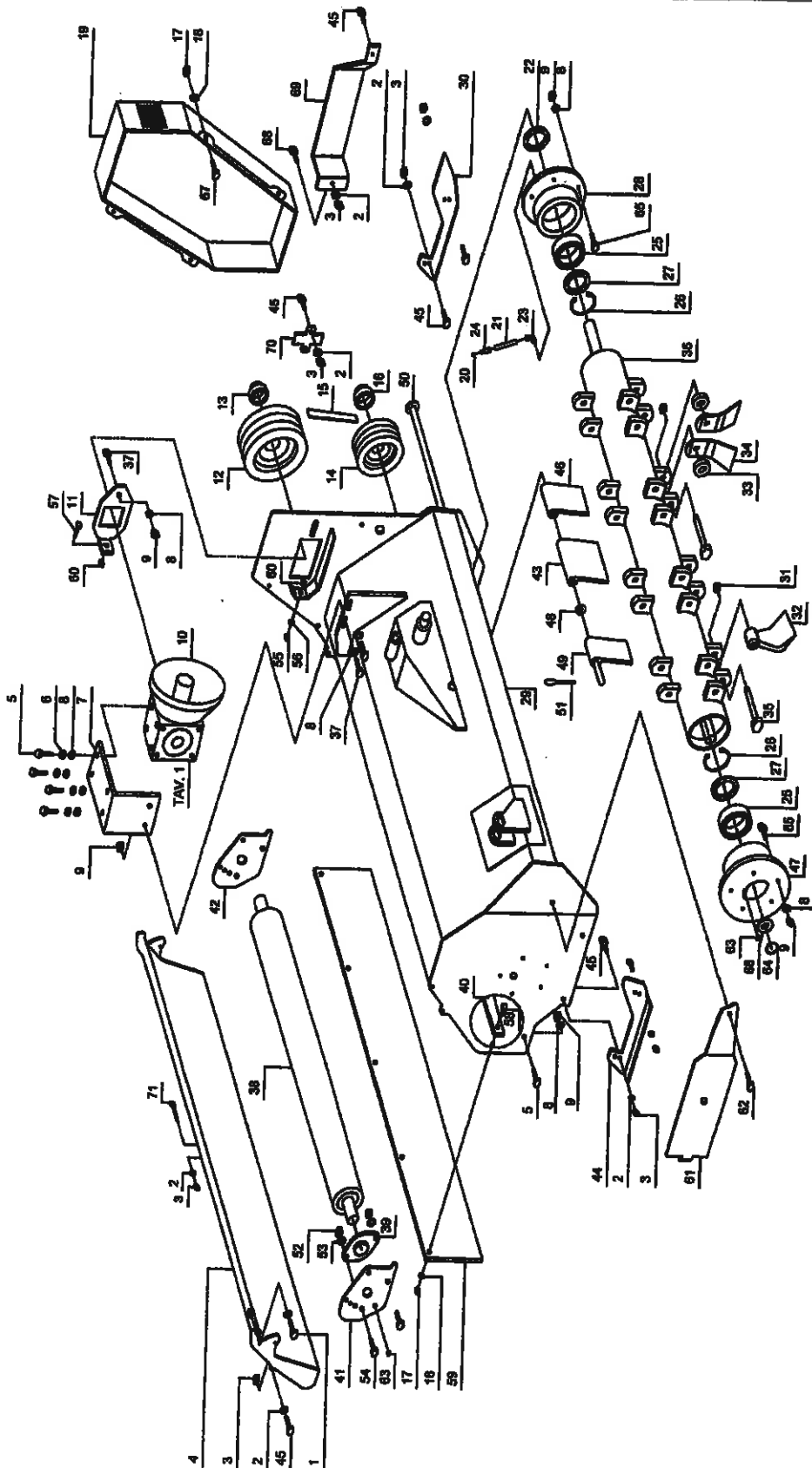




MULTIPLICATORE

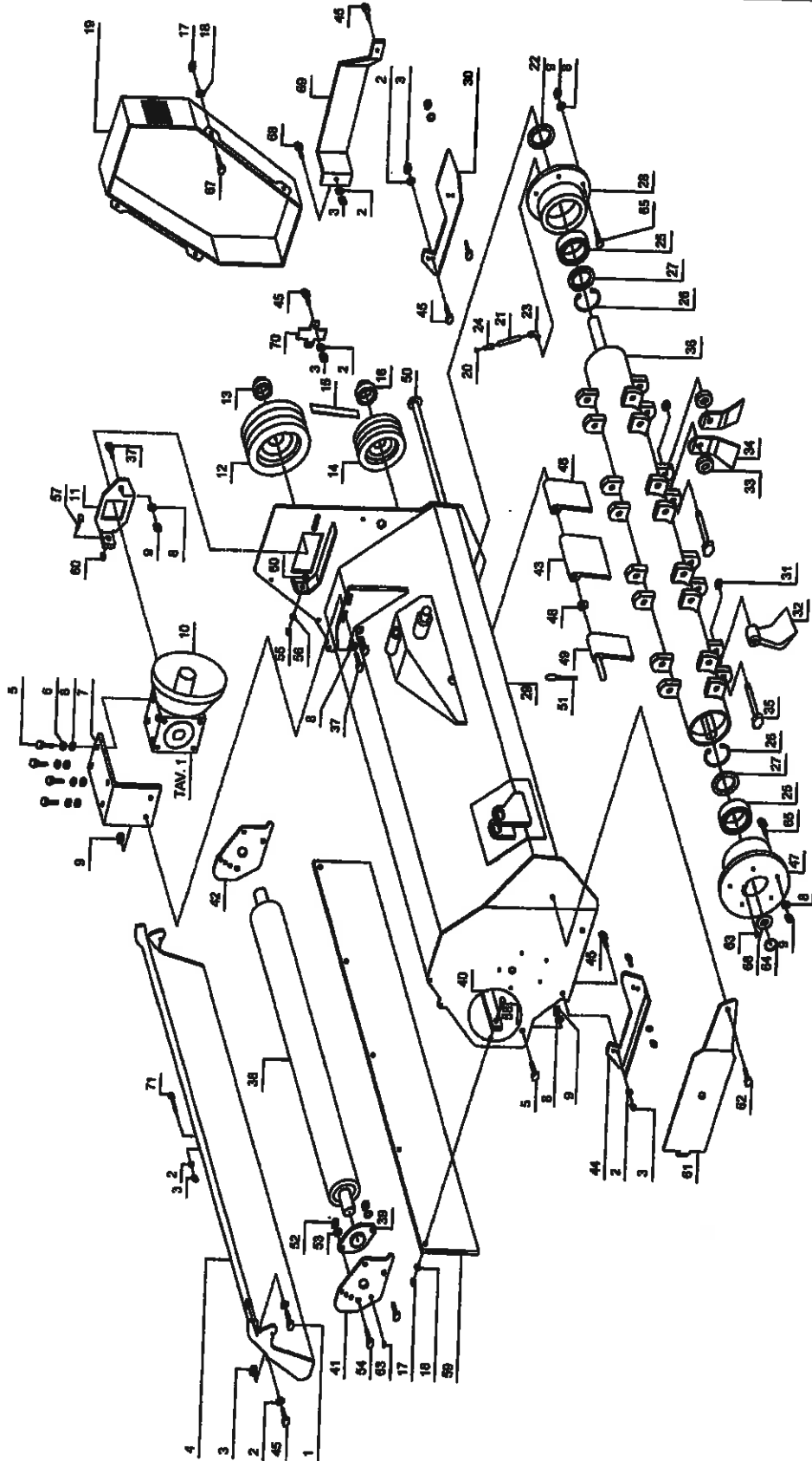
T80-T85

Rif.	CODICE	Descrizione	T80	T85
1	78.04.0028	Scatola moltiplicatore T80 (T-304)	1	1
2	72.44.0126	Coperchio moltiplicatore T80 (T-304)	1	1
3	80.R.03.136	Vite TE 8.8 M 10 x 25 UNI 5739	8	8
4	80.G13.426	Anello Tenuta GP 35 - 72 - 10	1	1
5	80.C.50.038	Cuscinetto conico 30207 35 - 72 - 18,25	1	1
6	80.S.71.072	Anello Seeger I -72 UNI 7437	1	1
7	80.S.45.265	Spessore di registro 35 - 45 - 0,3	4	4
8	80.S.45.267	Spessore di registro 35 - 45 - 1	2	2
9	72.80.0028	Distanziale moltiplicatore T80 (T-304)	1	1
10	80.S.67.035	Anello Seeger E -35 UNI 7436	1	1
11	76.75.0053	Pignone conico T80 Z12 M 4.35 (T-304)	1	1
12	72.46.0021	Corona conica T80 Z36 M 4.35 (T-304)	1	-
12	72.46.0022	Corona conica T85 Z36 M 4.35 (T-304)	-	1
13	80.C.01.087	Cuscinetto a sfere 6307 35 - 80 - 21	2	2
14	80.G.13.421	Anello Tenuta GP 35 - 62 - 8	1	1
15	71.12.0141	Albero presa di forza T80 (T-304)	1	-
15	71.12.0142	Albero presa di forza T85 (T-304)	-	1
16	80.S.70.042	Anello Seeger E -42 UNI 7435	1	1
17	75.85.0039	Molla ruota libera T80 (T304)	2	2
18	72.27.0013	Chlavetta ruota libera T80 (T-304)	2	2
19	80.F.90.703	Tappo scarico 3/8" senza testa	4	4
20	80.S.37.224	Guarnizione rame da 3/8"	2	2
21	80.F.43.002	Adattatore a L 3/8"	1	-
22	80.F.90.114	Tappo sfiato 3/8" sinterizz. (ottone)	1	1
23	76.87.0134	Prolunga tappo olio T80	1	-
24	80.F.43.076	Adattatore 45° maschio femmina gas	1	1
25	80.C.50.039	Cuscinetto conico 32207 35 - 72 - 24,25	1	1
	72.40.0048	Complessivo moltiplicatore T80 (T-304)	1	-
	72.40.0049	Complessivo moltiplicatore T85 (T-304)	-	1
	88.2.01.001	Lubrif. Olio Vitrea 220 - SAE 120 Kg.	1	1



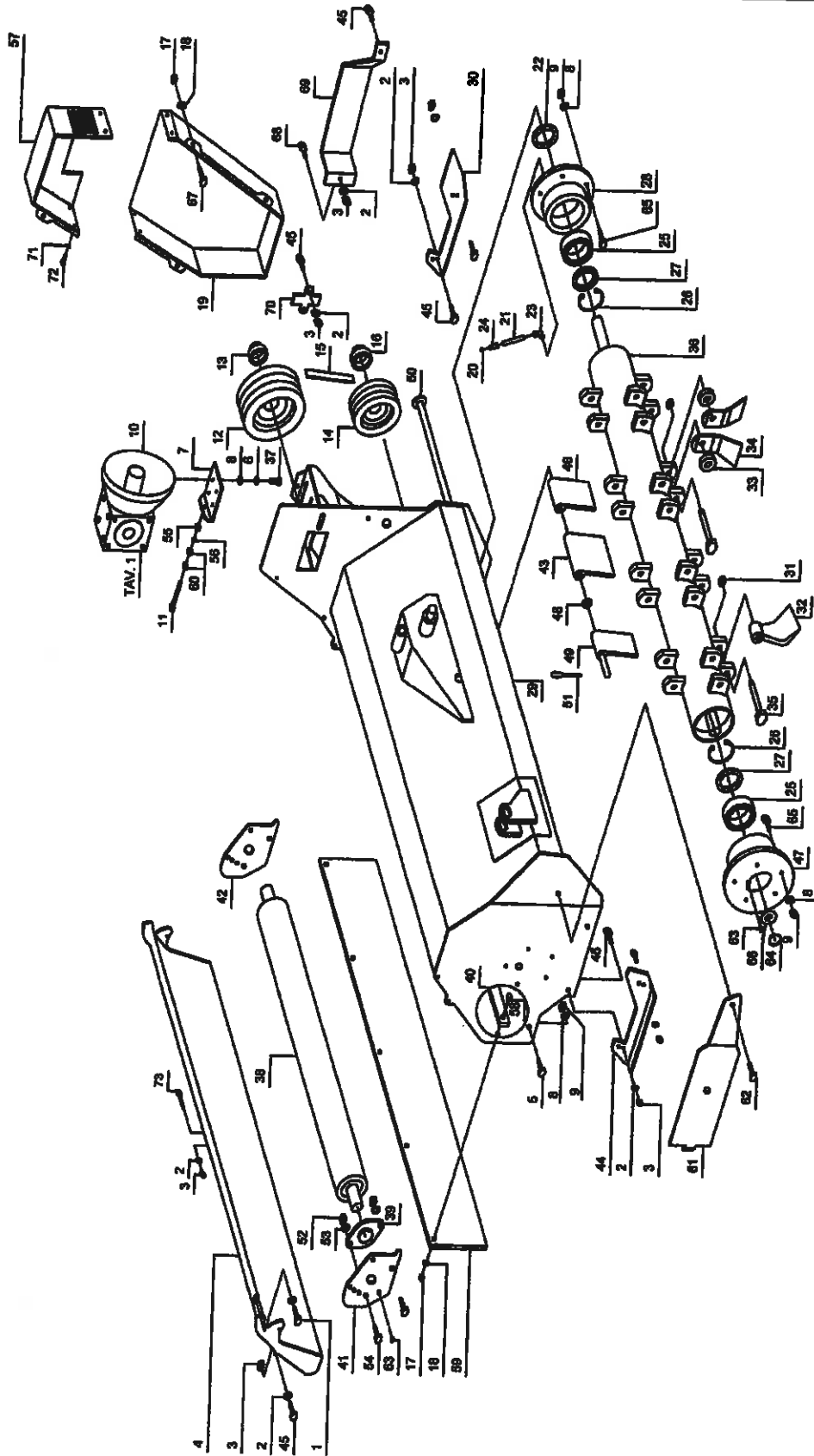


Rif.	CODICE	Descrizione	160	180	200	220
1	80.Z.01.069	Vite TE 88 M 10 X 55 5737 Zn.	2	2	2	2
2	80.Z.30.010	Rondella plana 10,5 - 21 - 2 UNI 6592 Zn.	11	11	12	12
3	80.Z.11.012	Dado Metalbloc 6S M 10 Zn.	11	11	12	12
4	72.30.0146	Cofano 160	1	-	-	-
4	72.30.0147	Cofano 180	-	1	-	-
4	72.30.0148	Cofano 200	-	-	1	-
4	72.30.0149	Cofano 220	-	-	-	1
5	80.Z.03.169	Vite TE 8.8 M 12 x 30 UNI 5739 Zn.	8	8	8	8
6	80.Z.35.112	Rond. Grower rinf. 12 UNI 9195 Zn.	4	4	4	4
7	78.44.0157	Staffa supporto gruppo	1	1	1	1
8	80.Z.30.012	Rondella plana 13 - 24 - 2,5 UNI 6592 Zn.	22	22	22	22
9	80.Z.11.016	Dado Metalbloc 6S M 12 Zn.	17	17	17	17
10	72.48.0007	Protezione P.D.F.	1	1	1	1
11	78.44.0135	Staffa registro cinghia	1	1	1	1
12	80.A.51.289	Puleggia SPB a disco 200 - 4 foro 80 T30	1	1	1	1
13	80.A.58.120	Calettatore 35 - 80 - 20	1	1	1	1
14	80.A.50.239	Puleggia SPB semipiena 150 - 4 foro 80	1	1	1	1
15	80.A.43.514	Cinghia trapezoidale BX 50 T30	4	4	4	4
16	80.A.58.122	Calettatore 40 - 80 - 20	1	1	1	1
17	80.Z.11.009	Dado Metalbloc 6S M 8 Zn.	11	12	12	12
18	80.Z.30.008	Rondella plana 8,4 - 17 - 1,6 6592 Zn.	11	12	12	12
19	72.14.0024	Carter trincia T70	1	1	1	1
20	80.Z.61.040	Ingrassatore diritto 1/8" gas	1	1	1	1
21	80.F.95.012	Tubo in metallo 6 x 1 L 90 per grasso	1	1	1	1
22	80.G.13.467	Anello Tenuta GP 40 - 52 - 7	1	1	1	1
23	80.F.51.310	Raccordo maschio a 90° 1/8" gas	1	1	1	1
24	80.F.58.110	Raccordo riduzione diritto femmina 1/8" gas	1	1	1	1
25	80.C.45.018	Cuscinetto orientabile a rulli 22308 E 40-90-33	2	2	2	2
26	80.S.71.090	Anello seeger I 90 UNI 7437	2	2	2	2
27	80.G.13.584	Anello Tenuta 50 - 90 - 10 BASL	2	2	2	2
28	78.48.0137	Supporto rotore Sx.	1	1	1	1
29	78.60.0405	Telaio T80 160	1	-	-	-
29	78.60.0406	Telaio T80 180	-	1	-	-
29	78.60.0407	Telaio T80 200	-	-	1	-
29	78.60.0408	Telaio T80 220	-	-	-	1
30	78.16.0032	Slitta Sx.	1	1	1	1
31	80.Z.50.016	Dado autobloccante M 16 UNI 7473 Zn.	22	26	28	32
32	75.68.0001	Mazza T20	22	26	28	32
33	72.80.0017	Distanziale coltelli TS - TSA	44	52	56	64
34	75.05.0023	Lama coltello	44	52	56	64
35	80.R.00.055	Vite TE 8.8 M 16 x 92 fil. 24	22	26	28	32
36	77.85.0154	Rotore con supporti	1	-	-	-
36	77.85.0155	Rotore con supporti	-	1	-	-
36	77.85.0156	Rotore con supporti	-	-	1	-
36	77.85.0157	Rotore con supporti	-	-	-	1
37	80.Z.03.160	Vite TE 8.8 M 12 x 35 UNI 5739 Zn.	3	3	3	3



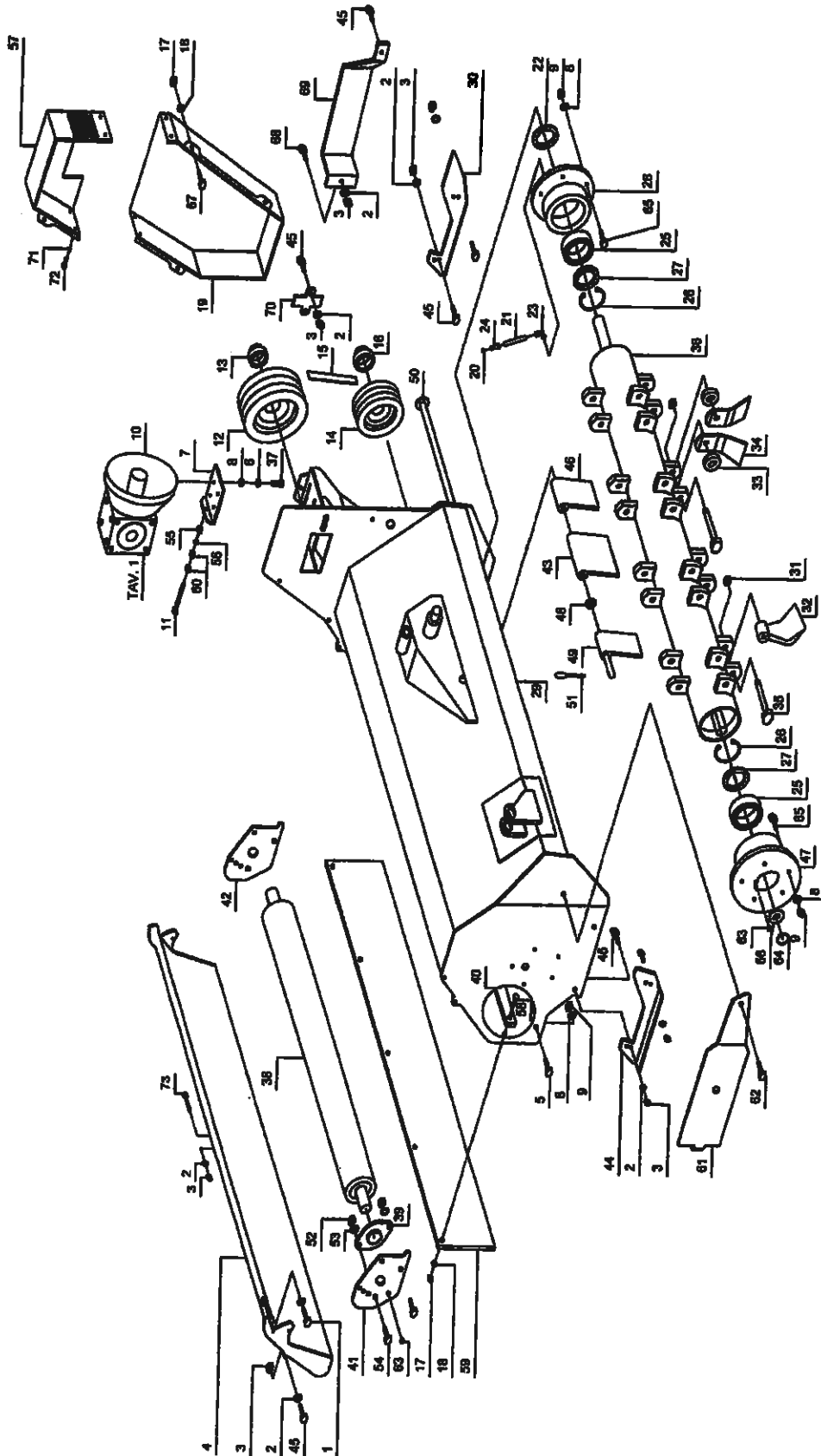


Rif.	CODICE	Descrizione	160	180	200	220
38	77.91.0096	Rullo T30 160	1	-	-	-
38	77.91.0097	Rullo T30 180	-	1	-	-
38	77.91.0098	Rullo T30 200	-	-	1	-
38	77.91.0099	Rullo T30 220	-	-	-	1
39	80.C.87.207	Supporto UCFL 207	2	2	2	2
40	76.71.0314	Piatto portagomma 160	1	-	-	-
40	76.71.0315	Piatto portagomma 180	-	1	-	-
40	76.71.0316	Piatto portagomma 200	-	-	1	-
40	76.71.0317	Piatto portagomma 220	-	-	-	1
41	73.68.0234	Fianco supporto rullo Dx T30	1	1	1	1
42	73.68.0235	Fianco supporto rullo Sx T30	1	1	1	1
43	76.90.0045	Protezione da 97	14	15	18	19
44	78.16.0031	Silitta Dx.	1	1	1	1
45	80.Z.03.136	Vite TE 8.8 M 10 x 25 UNI 5739 Zn.	9	9	9	9
46	76.90.0046	Protezione da 58	-	3	1	2
47	78.48.0136	Supporto rotore Dx.	1	1	1	1
48	80.Z.30.016	Rondella piana 17-30-3 UNI 6592 Zn.	16	18	20	22
49	76.90.0049	Protezione da 43	3	1	3	1
50	78.75.0104	Tondino supporto protezioni anteriore	1	-	-	-
50	78.75.0105	Tondino supporto protezioni anteriore	-	1	-	-
50	78.75.0106	Tondino supporto protezioni anteriore	-	-	1	-
50	78.75.0107	Tondino supporto protezioni anteriore	-	-	-	1
51	80.Z.75.094	Copiglia d. 4 x 32 UNI 1336 Zn.	1	1	1	1
52	80.Z.08.112	Dado alto 6S M 16X1.5 UNI 5587 ZN.	4	4	4	4
53	80.S.35.116	Rond. Grower rinf. 16.2-27.4-4 UNI 9195B	4	4	4	4
54	80.Z.00.044	Vite TE 10.9 M 16 X 1,5 X 45 FIL. 25 ZN	4	4	4	4
55	80.Z.11.017	Dado Metalbloc M14	1	1	1	1
56	80.Z.30.014	Rondella piana 15 - 28 - 2,5 UNI 6592 Zn.	1	1	1	1
57	80.Z.03.194	Vite TE 88 M 14 X 90 5739 ZN.	1	1	1	1
58	80.Z.03.112	Vite TE 88 M 8 x 25 5739 ZN.	7	8	8	8
59	76.90.0071	Protezione in gomma 160	1	-	-	-
59	76.90.0072	Protezione in gomma 180	-	1	-	-
59	76.90.0073	Protezione in gomma 200	-	-	1	-
59	76.90.0074	Protezione in gomma 220	-	-	-	1
60	80.Z.08.011	Dado alto 6S M 14 UNI 5587 Zn.	2	2	2	2
61	76.90.0060	Protezione viti fiancata esterna T20	1	1	1	1
62	80.Z.15.104	Vite TSPEI 88 M 10 X 30 5933 Zn.	1	1	1	1
63	80.Z.61.010	Ingrassatore diritto M 8x1.25 A UNI 7663 Zn.	3	3	3	3
64	80.S.70.040	Anello seeger I 40 UNI 7435	1	1	1	1
65	80.Z.15.122	Vite TSPEI 88 M 12 X 30 5933 Zn.	10	10	10	10
66	80.S.45.297	Spessore registro PS 40 - 50 -1	1	1	1	1
67	80.Z.03.110	Vite TE 88 M 8 X 20 5739 Zn.	2	2	2	2
68	80.Z.03.137	Vite TE 88 M 10 X 30 5739 Zn.	4	4	4	4
69	76.90.0059	Protezione carter T70	1	1	1	1
70	76.71.0200	Piatto chiusura fianco T10	1	1	1	1
71	80.Z.13.128	Vite TCEI 8.8 M 10 x 90 5931 Zn.	-	-	1	1



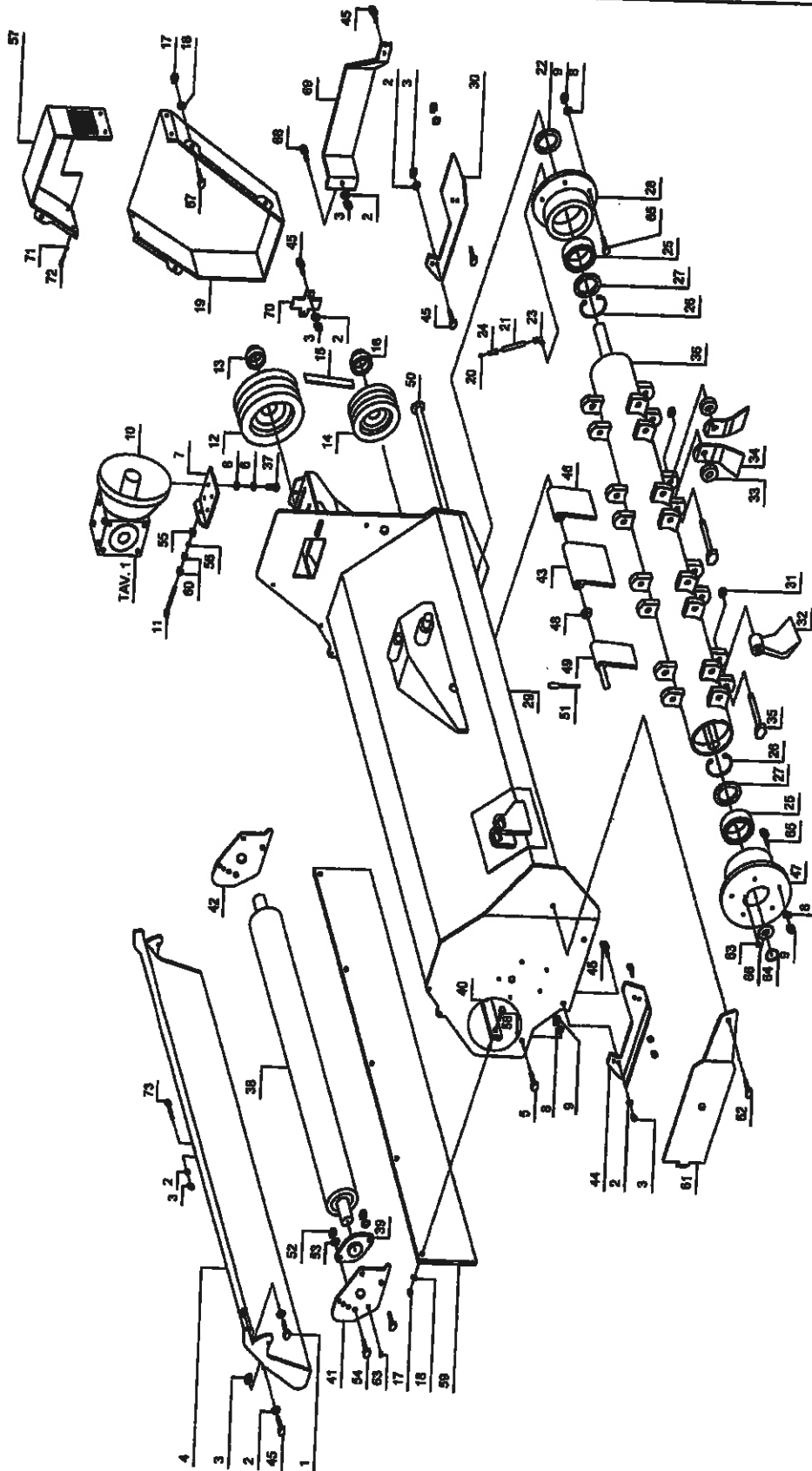


Rif.	CODICE	Descrizione	160	180	200	220
1	80.Z.01.069	Vite TE 88 M 10 X 55 5737 Zn.	2	2	2	2
2	80.Z.30.010	Rondella piana 10,5 - 21 - 2 UNI 6592 Zn.	11	11	12	12
3	80.Z.11.012	Dado Metalbloc 6S M 10 Zn.	11	11	12	12
4	72.30.0146	Cofano 160	1	-	-	-
4	72.30.0147	Cofano 180	-	1	-	-
4	72.30.0148	Cofano 200	-	-	1	-
4	72.30.0149	Cofano 220	-	-	-	1
5	80.Z.03.189	Vite TE 8.8 M 12 x 30 UNI 5739 Zn.	8	8	8	8
6	80.S.35.112	Rond. Grower rinf. 12 UNI 9195 Zn.	4	4	4	4
7	78.44.0161	Staffa registro cinghie T85	1	1	1	1
8	80.Z.30.012	Rondella piana 13 - 24 - 2,5 UNI 6592 Zn.	19	19	19	19
9	80.Z.11.015	Dado Metalbloc 6S M 12 Zn.	16	16	16	16
10	72.48.0007	Protezione P.D.F.	1	1	1	1
11	80.Z.03.197	Vite TE 8.8 M 14 x 110 5739 Zn.	1	1	1	1
12	80.A.51.269	Puleggia SPB a disco 200 - 4 foro 80 T30	1	1	1	1
13	80.A.58.120	Calettatore 35 - 80 - 20	1	1	1	1
14	80.A.50.239	Puleggia SPB semipiena 150 - 4 foro 80	1	1	1	1
15	80.A.43.514	Cinghia trapezoidale BX 50 T30	4	4	4	4
16	80.A.58.122	Calettatore 40 - 80 - 20	1	1	1	1
17	80.Z.11.009	Dado Metalbloc 6S M 8 Zn.	11	12	12	12
18	80.Z.30.008	Rondella piana 8,4 - 17 - 1,6 6592 Zn.	11	12	12	12
19	72.14.0028	Semicarter inferiore T85	1	1	1	1
20	80.Z.61.040	Ingrassatore dritto 1/8" gas	1	1	1	1
21	80.F.95.012	Tubo in metallo 6 x 1 L 90 per grasso	1	1	1	1
22	80.G.13.467	Anello Tenuta GP 40 - 62 - 7	1	1	1	1
23	80.F.51.310	Raccordo maschio a 90° 1/8" gas	1	1	1	1
24	80.F.58.110	Raccordo riduzione dritto femmina 1/8" gas	1	1	1	1
25	80.C.45.018	Cuscinetto orientabile a rulli 22308 E 40-80-33	2	2	2	2
26	80.S.71.090	Anello seeger I 90 UNI 7437	2	2	2	2
27	80.G.13.584	Anello Tenuta 50 - 90 - 10 BASL	2	2	2	2
28	78.48.0137	Supporto rotore Sx.	1	1	1	1
29	78.60.0313	Telaio T85 160	1	-	-	-
29	78.60.0314	Telaio T85 180	-	1	-	-
29	78.60.0315	Telaio T85 200	-	-	1	-
29	78.60.0316	Telaio T85 220	-	-	-	1
30	78.16.0032	Silitta Sx.	1	1	1	1
31	80.Z.50.016	Dado autobloccante M 16 UNI 7473 Zn.	22	26	28	32
32	75.68.0001	Mazza T20	22	26	28	32
33	72.80.0017	Distanziale coltelli TS - TSA	44	52	56	64
34	75.05.0023	Lama coltello	44	52	56	64
35	80.R.00.055	Vite TE 8.8 M 16 x 92 fil. 24	22	26	28	32
36	77.85.0154	Rotore con supporti	1	-	-	-
36	77.85.0155	Rotore con supporti	-	1	-	-
36	77.85.0156	Rotore con supporti	-	-	1	-



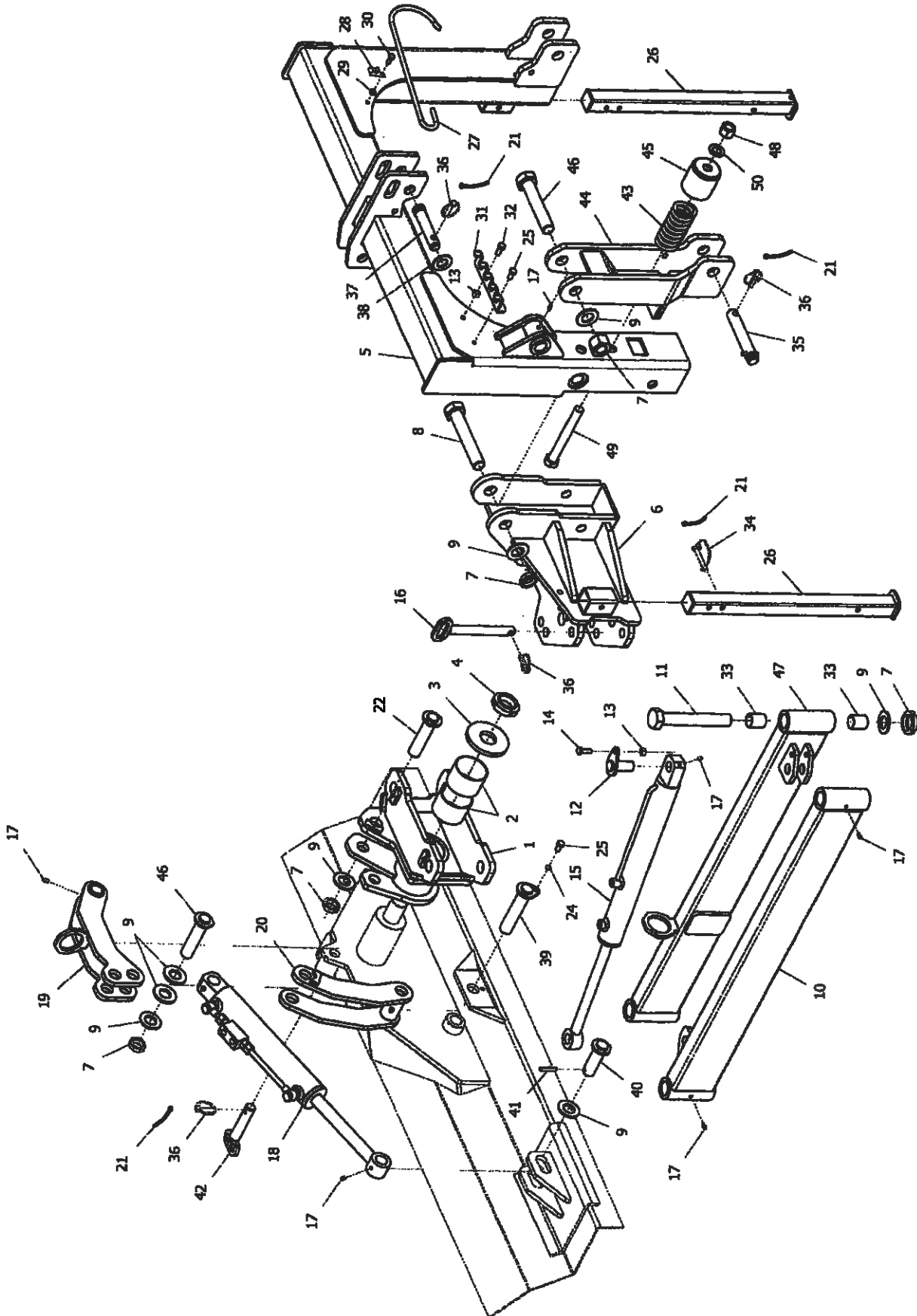


Rif.	CODICE	Descrizione	160	180	200	220
36	77.85.0187	Rotore con supporti	-	-	-	1
37	80.Z.03.160	Vite TE 8.8 M 12 x 35 UNI 5739 Zn.	4	4	4	4
38	77.91.0096	Rullo T30 160	1	-	-	-
38	77.91.0097	Rullo T30 180	-	1	-	-
38	77.91.0098	Rullo T30 200	-	-	1	-
38	77.91.0099	Rullo T30 220	-	-	-	1
39	80.C.87.207	Supporto UCFL 207	2	2	2	2
40	76.71.0314	Piatto portagomma 160	1	-	-	-
40	76.71.0315	Piatto portagomma 180	-	1	-	-
40	76.71.0316	Piatto portagomma 200	-	-	1	-
40	76.71.0317	Piatto portagomma 220	-	-	-	1
41	73.68.0234	Fianco supporto rullo Dx T30	1	1	1	1
42	73.68.0235	Fianco supporto rullo Sx T30	1	1	1	1
43	76.90.0045	Protezione da 97	14	15	18	19
44	78.16.0031	Slitta Dx.	1	1	1	1
45	80.Z.03.136	Vite TE 8.8 M 10 x 25 UNI 5739 Zn.	9	9	9	9
46	76.90.0046	Protezione da 58	-	3	1	2
47	78.48.0136	Supporto rotore Dx.	1	1	1	1
48	80.Z.30.016	Rondella piana 17-30-3 UNI 6592 Zn.	16	18	20	22
49	76.90.0049	Protezione da 43	3	1	3	1
50	78.75.0104	Tondino supporto protezioni anteriore	1	-	-	-
50	78.75.0105	Tondino supporto protezioni anteriore	-	1	-	-
50	78.75.0106	Tondino supporto protezioni anteriore	-	-	1	-
50	78.75.0107	Tondino supporto protezioni anteriore	-	-	-	1
51	80.Z.75.094	Copiglia d. 4 x 32 UNI 1336 Zn.	1	1	1	1
52	80.Z.08.112	Dado alto 6S M 16X1.5 UNI 5587 ZN.	4	4	4	4
53	80.S.35.116	Rond. Grower rinf. 16.2-27.4-4 UNI 9195B	4	4	4	4
54	80.Z.00.044	Vite TE 10.9 M 16 X 1,5 X 45 FIL. 25 ZN	4	4	4	4
55	80.Z.11.017	Dado Metalbloc M14	1	1	1	1
56	80.Z.30.014	Rondella piana 15 - 28 - 2,5 UNI 6592	1	1	1	1
57	72.14.0027	Semicarter superiore T85	1	1	1	1
58	80.Z.03.112	Vite TE 88 M 8 x 25 5739 ZN.	7	8	8	8
59	76.90.0071	Protezione in gomma 160	1	-	-	-
59	76.90.0072	Protezione in gomma 180	-	1	-	-
59	76.90.0073	Protezione in gomma 200	-	-	1	-
59	76.90.0074	Protezione in gomma 220	-	-	-	1
60	80.Z.08.011	Dado alto 6S M 14 UNI 5587 Zn.	2	2	2	2
61	76.90.0060	Protezione viti fiancata esterna T20	1	1	1	1
62	80.Z.15.104	Vite TSPEI 88 M 10 X 30 5933 Zn.	1	1	1	1
63	80.Z.61.010	Ingrassatore diritto M 8x1.25 A UNI 7663 Zn.	3	3	3	3
64	80.S.70.040	Anello seeger I 40 UNI 7435	1	1	1	1
65	80.Z.15.122	Vite TSPEI 88 M 12 X 30 5933 Zn.	10	10	10	10
66	80.S.45.297	Spessore registro PS 40 - 50 - 1	1	1	1	1
67	80.Z.03.110	Vite TE 88 M 8 X 20 UNI 5739 Zn.	2	2	2	2
68	80.Z.03.137	Vite TE 88 M 10 X 30 UNI 5739 Zn.	4	4	4	4
69	76.90.0059	Protezione carter T70	1	1	1	1





Rif.	CODICE	Descrizione	160	180	200	220
70	76.71.0200	Platto chiusura fianco T10				
71	80.Z.30.006	Rondella plana 6,4 - 12,5 - 1,6 Zn.	1	1	1	1
72	80.Z.03.060	Vite TE 8,8 M 6 x 12 UNI 5739 Zn.	4	4	4	4
73	80.Z.13.128	Vite TCEI 8,8 M 10 x 90 5931 Zn.	4	4	4	4
			-	-	1	1

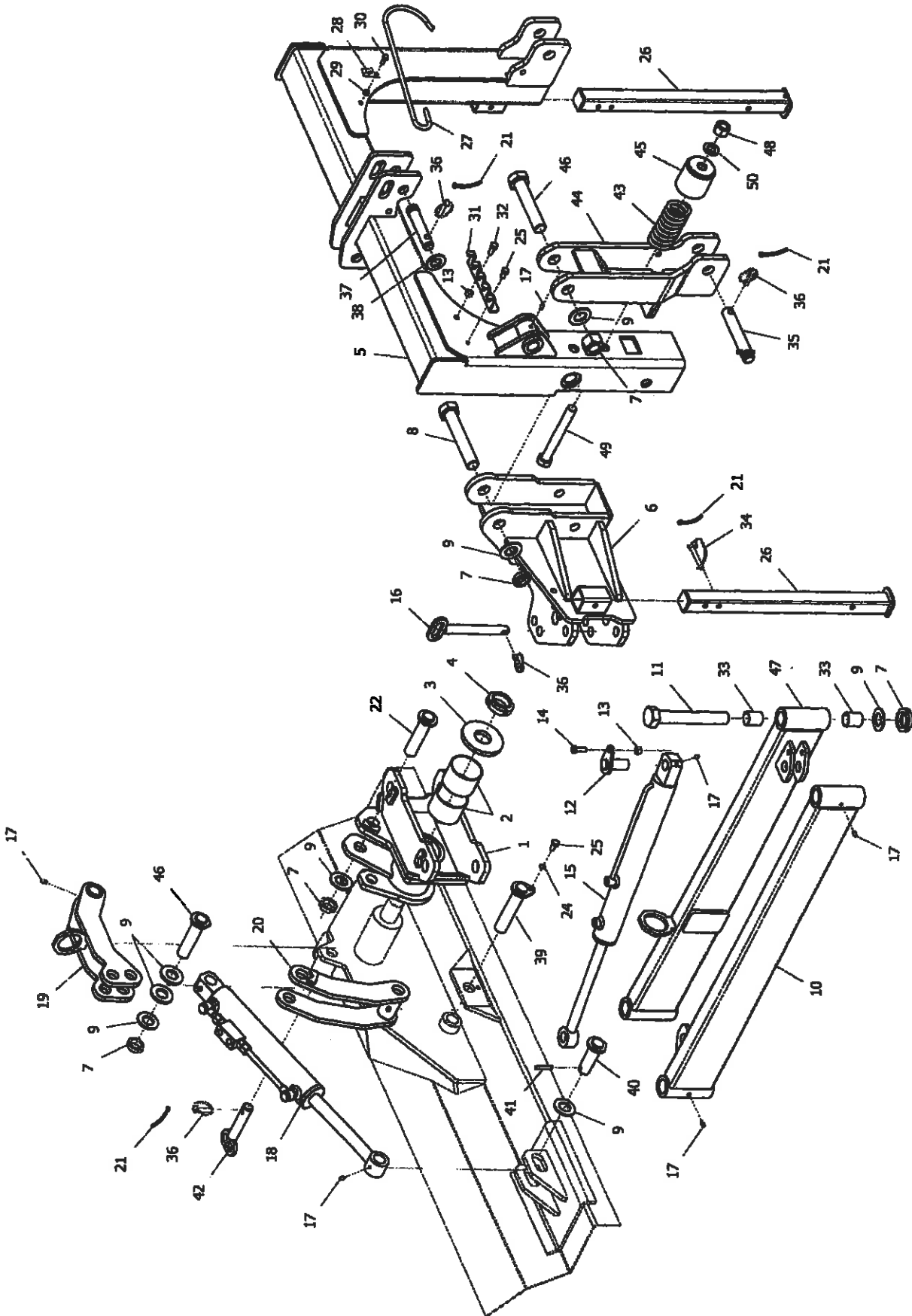




SPOSTAMENTO

T80-T85

Rif.	CODICE	Descrizione	T80	T85
1	78.48.0084	Supporto snodo telaio T80		
2	80.C.68.034	Boccola autolubrificata 80-85-H60	1	1
3	72.75.0026	Disco fermo snodo T80	2	2
4	(*)80.Z.56.013	Ghiera autobloccante GUP 40x1.5 Zn. (dalla matric. 02291)	1	1
5	78.60.0304	Telaio 3 punti T80	1	1
6	78.48.0088	Supporto snodo 3 punti T50	1	1
7	(*)80.Z.56.011	Ghiera autobloccante GUP 30x1.5 Zn.	1	1
8	(*)76.65.0124	Perno snodo telaio 3 punti T80	8	8
9	80.Z.30.030	Rondella piana 31 - 56 - 4 UNI 6592 Zn.	1	1
10	(*)71.80.0060	Braccio Dx. trincea T80 (dalla matric. 02291)	15	15
11	(*)76.65.0123	Perno snodo bracci T80	1	1
12	76.65.0113	Perno spostamento T80	4	4
13	80.Z.11.012	Dado Metalbloc 6S M 10 Zn.	2	2
14	80.Z.03.137	Vite TE 8.8 M 10 x 30 UNI 5739 Zn.	3	3
15	(*)72.28.0030	Cilindro spostamento T80 - T85 (dalla matric. 02291)	2	2
16	76.65.0114	Perno fermo spostamento T80	1	1
17	80.Z.61.010	Ingrassatore dritto M 8x1.25 A UNI 7663 Zn.	1	1
18	(*)72.28.0029	Cilindro inclinazione T80 (dalla matric. 02291)	13	13
19	73.88.0007	Forcella superiore T80	1	1
20	73.88.0008	Forcella inferiore T80	1	1
21	80.P.06.001	Cordino per spine	1	1
22	76.65.0115	Perno superiore snodo T80	6	6
24	80.S.35.110	Rond. Grower rinf. 10 UNI 9195 Zn.	1	1
25	80.Z.03.134	Vite TE 8.8 M 10 x 20 UNI 5739 Zn.	1	1
26	76.74.0002	Piedino P/H	2	2
27	74.14.0002	Gancio sostegno giunto cardanico	2	2
28	73.58.0002	Fermaglio per gancio giunto cardanico	1	1
29	80.Z.11.009	Dado Metalbloc 6S M 8 Zn.	1	1
30	80.Z.03.110	Vite TE 8.8 M 8 x 20 UNI 5739 Zn.	1	1
31	78.44.0080	Staffa aggancio tubi Gemini 1	1	1
32	80.Z.03.136	Vite TE 8.8 M 10 x 25 UNI 5739 Zn.	1	1
33	80.C.68.022	Boccola autolubrificata 30-34-H40	1	1
34	80.S.77.021	Spina a rullo 10 x 70	8	8
35	76.65.0004	Perno attacco trattore Beta	2	2
36	80.S.77.015	Spina ascatto 10x58	2	2
37	76.65.0007	Perno 3° punto d. 25	5	5
38	80.Z.30.027	Rondella piana 28 - 50 - 4 UNI 6592 Zn.	1	1
39	76.65.0116	Perno inferiore snodo T80	1	1
40	76.65.0117	Perno cilindro T80	1	1
41	80.Z.62.268	Spina elastica D. 8x45 UNI 6873 Zn.	1	1
42	76.65.0118	Perno fermo snodo T80	1	1

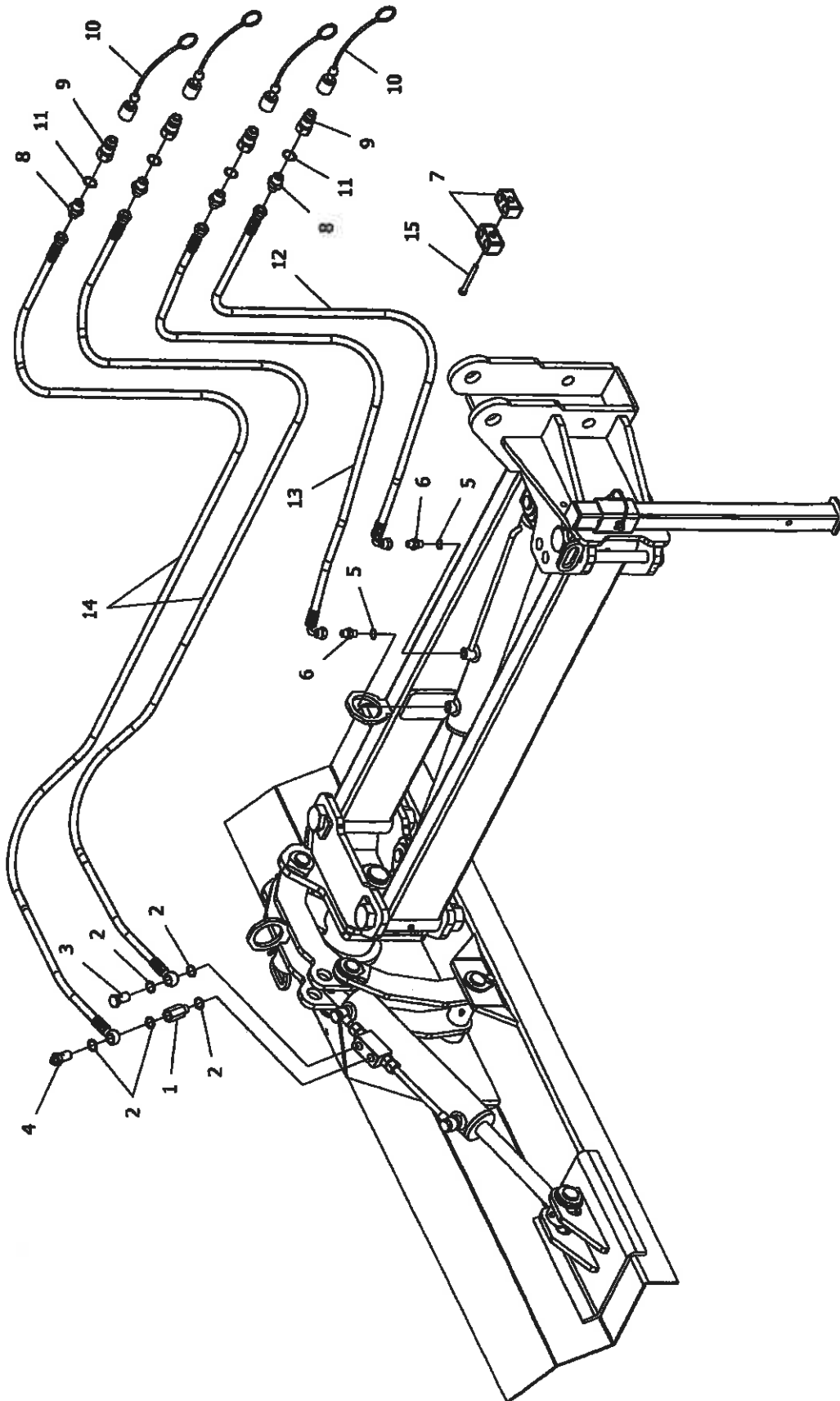




SPOSTAMENTO

T80-T85

Rif.	CODICE	Descrizione	T80	T85
43	76.85.0037	Molla a compressione attacco T 80		
44	71.46.0043	Attacco oscillante T80	1	1
45	72.44.0125	Coperchio molla T80	1	1
46	(*)76.65.0125	Perno snodo attacco T80	1	1
47	(*)71.80.0061	Braccio Sx. trincia T80 (della matric. 02291)	2	2
48	80.Z.11.024	Dado Metalbloc 6S M 22X1,5 Zn.	1	1
49	80.Z.02.203	Vite TE 8.8 M 22 X 1,5 x 180 UNI 5738 Zn.	1	1
50	80.Z.30.022	Rondella piana 23 - 39 - 3 UNI 6592 Zn.	1	1





IMPIANTO IDRAULICO

T80-T85

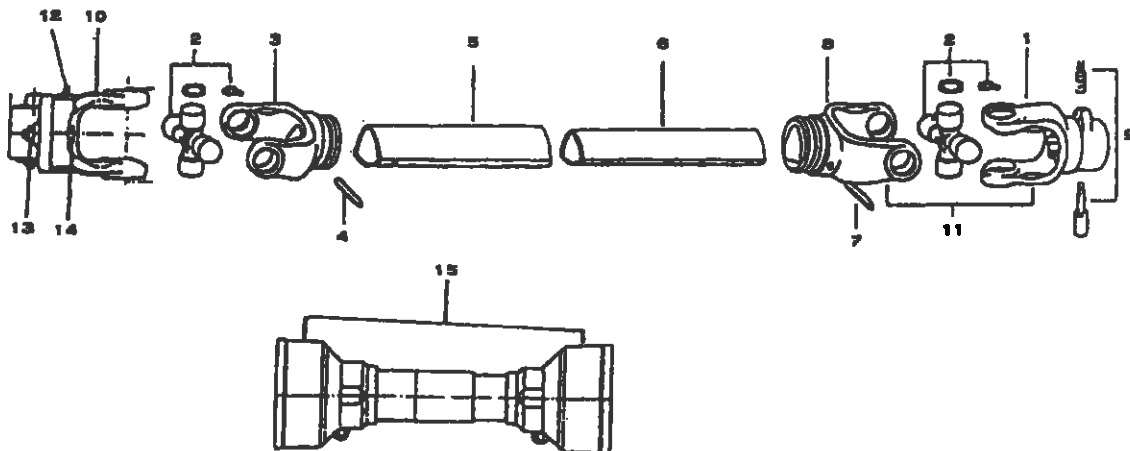
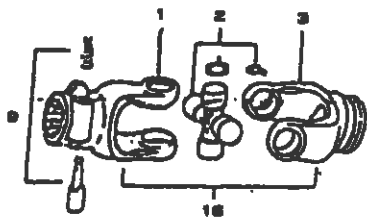
Rif.	CODICE	Descrizione	Q.tà
1	80.F.49.006	Prolunga M3/8" F3/8" H=40	
2	80.S.37.224	Guarnizione rame da 3/8"	1
3	80.F.41.003	Bullone forato 3/8"	5
4	80.F.80.101	Vite strozzatrice 3/8"	1
5	80.S.37.214	Guarnizione rame da 1/4"	1
6	80.F.48.062	Nipplo congiunzione 1/4" G	2
7	80.H.25.006	Blocchetto ferma tubo 1/4"	2
8	80.F.45.204	Nipplo riduzione 1/2"- 3/8" G	2
9	80.F.47.073	Innesto rapido valvola 1/2" maschio	4
10	80.P.15.052	Tappo antipolvere 1/2" Inn. rapido blu	4
11	80.S.37.232	Guarnizione rame da 1/2"	4
12	80.F.05.008	Tubo 1/4" R2/AT F1/4"90° - F3/8" L 2200	4
13	80.F.05.009	Tubo 1/4" R2/AT F1/4"90° - F3/8" L 2300	1
14	80.F.08.008	Tubo 1/4" R2/AT O3/8" - F3/8" L 3600	1
15	80.Z.01.052	Vite TE 8.8 M 8 x 70 UNI 5737 Zn.	2
			1
	61.05.0028	Kit tubi Idraulici T80 - T85	1



Ginto cardanico
Sirio - TSA - T80 - T85

CARD-2

Rif.	CODICE	Descrizione	A	B	c
1	80.A.20.240	Forcella di attacco B6 Z-6	1	2	2
2	80.A.20.310	Crociera completa B - 6	2	2	2
3	80.A.20.145	Forcella tubo esterno B6	1	1	1
4	80.S.62.341	Spina elastica d. 10 x 80 UNI 6873	1	1	1
6	80.A.20.366	Tubo esterno B6 - B8	1	1	1
6	80.A.20.336	Tubo interno B6	1	1	1
7	80.S.62.292	Spina elastica d. 8 x 65 UNI 6873	1	1	1
8	80.A.20.115	Forcella tubo interno B6	1	1	1
9	80.A.20.402	Pulsante per cardano B4	2	2	2
10	80.A.20.016	Limitatore bullone LB-6 1"3/8 Z-6	1	-	-
11	80.A.20.818	Doppio giunto tubo interno B6 1"3/8 Z-6	1	1	1
12	80.Z.61.020	Ingrass. diritto M 10 x 1,25 A UNI 7663 Zn.	1	-	-
13	80.Z.11.009	Dado Metalbloc 6S M 8 Zn.	1	1	1
13	80.Z.11.012	Dado Metalbloc 6S M 10 Zn.	1	1	1
14	80.R.01.050	Vite TE 8.8 M 8 x 60 UNI 5737	1	1	1
14	80.R.01.070	Vite TE 8.8 M 10 x 60 UNI 5737	1	1	1
15	80.A.20.935	Protezione cardano B-6 completa L=1000	1	1	-
15	80.A.20.936	Protezione cardano B-6 completa L=1800	-	-	1
16	80.A.20.519	Doppio giunto tubo esterno B6 1"3/8 Z-6	-	1	1
	80.A.10.607	Giunto cardanico B6 - 800 LB-6 1"3/8 Z-6	A	-	-
	80.A.10.602	Giunto cardanico B6 - 900 1"3/8 Z-6 (TSA)	-	B	-
	80.A.10.611	Giunto cardanico B6 - 1800 1"3/8 Z-6 (T80-T85)	-	-	C

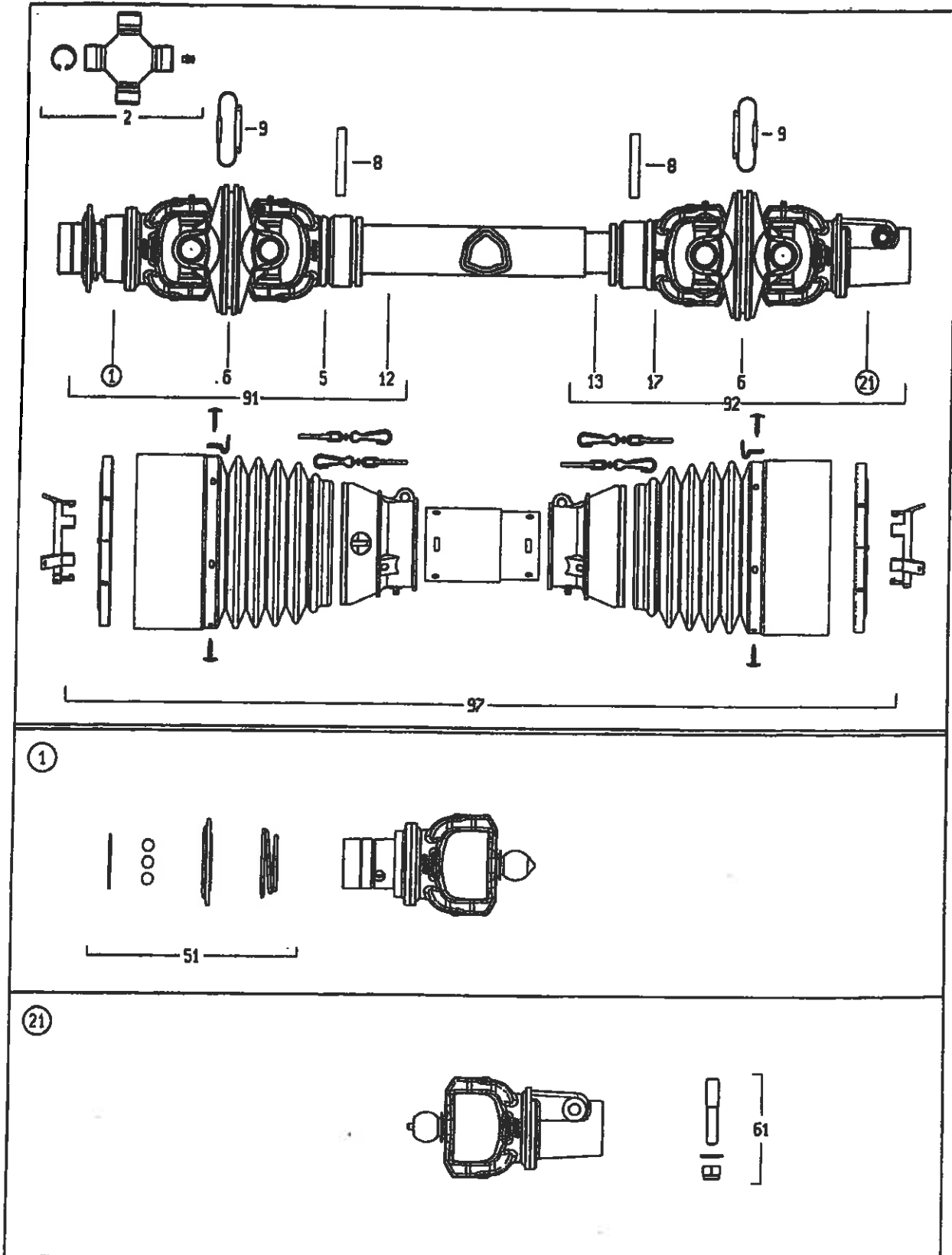




Giunto omocinetico T80 - T85

CARD-11

Rif.	CODICE	Descrizione	Q.tà
1	80.A.16.215	Forcella di attacco rapida 6 1"3/8 Z6	1
2	80.A.16.260	Crociera omocinetica 6	4
5	80.A.16.135	Forcella tubo esterno 6	1
6	80.A.16.435	Corpo centrale omocinetico 6	2
8	80.S.62.340	Spina elastica d. 10 x 75 UNI 6873	2
9	80.A.16.555	Manicotto parapolvere 6 omocinetico	2
12	80.A.16.335	Tubo esterno giunto 6	1
13	80.A.16.305	Tubo interno giunto 6	1
17	80.A.16.110	Forcella tubo interno 6	1
21	80.A.16.215	Forcella di attacco fissa 6 1"3/8 Z6	1
51	80.A.16.370	Kit aggancio rapido 6 1"3/8	1
61	80.A.16.355	Kit perni conici 6 1"3/8	1
91	80.A.16.480	Doppio giunto t. esterno omocinetico rapido 6 1"3/8 Z-6	1
92	80.A.16.481	Doppio giunto t. interno omocinetico fisso 6 1"3/8 Z-6	1
97	80.A.16.525	Protezione cardano 6 completa L= 1210	1
	80.A.01.630	Giunto omocinetico 106 1680 1"3/8 Z-6	1

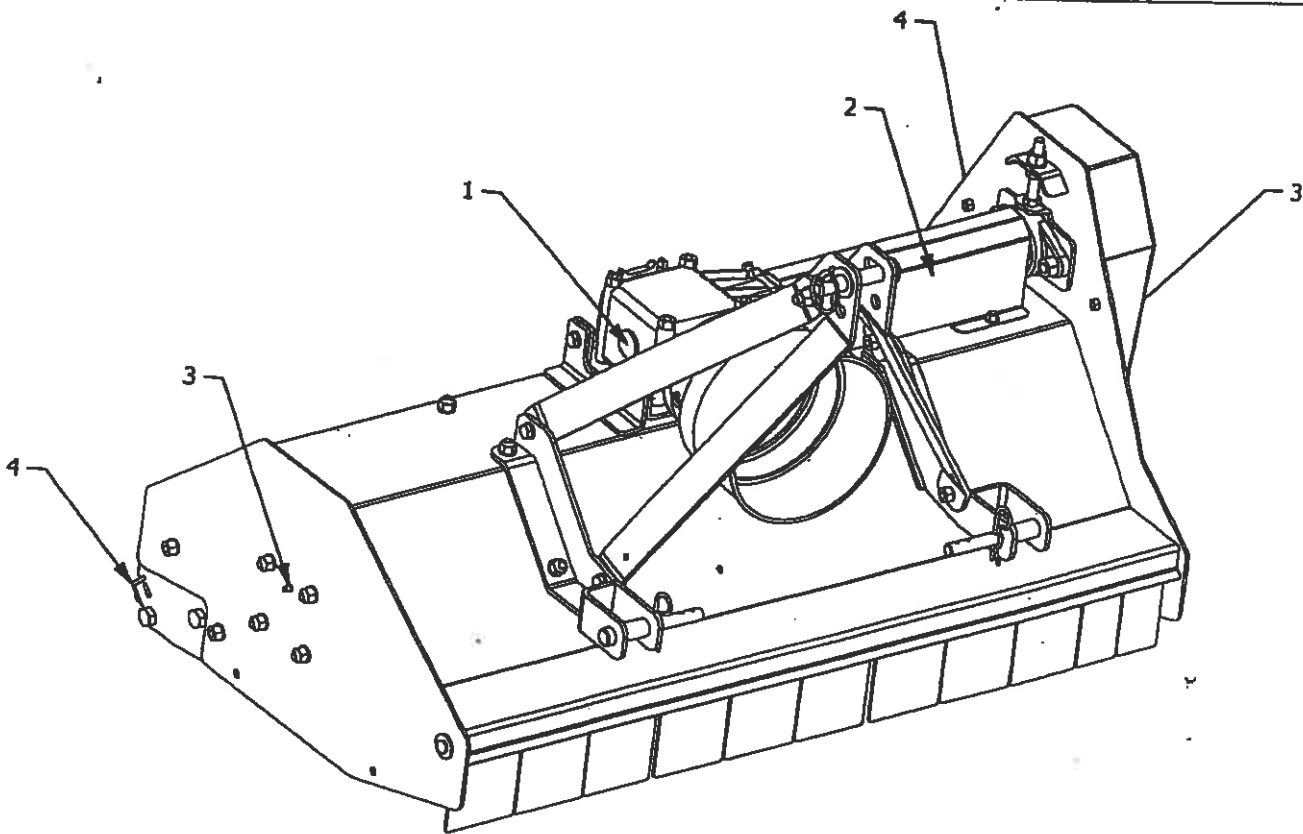




**LUBRIFICAZIONE
LUBRICATION
LUBRIFICATION
SCHMIERUNG**

TALIANO (Trinciasarmenti T5, T10, TS, TSA, TSB)

1. Livello olio moltiplicatore	2. Livello olio prolunga moltiplicatore
3. Ingrassatori cuscinetti rotore	4. Ingrassatori cuscinetti rullo
ENGLISH (Flail mowers T5, T10, TS, TSA, TSB)	
1. Oil level on the overgear	2. Oil level overgear extension
3. Greaser of rotor's bearing	4. Greasers of roller's bearing
FRANCAIS (Broyeurs de sarments T5, T10, TS, TSA, TSB)	
1. Niveau huile multiplicateur	2. Niveau huile rallonge multiplicateur
3. Graisseur roulement du rotor	4. Graisseur roulement du rouleau
DEUTSCH (Mulcher T5, T10, TS, TSA, TSB)	
1. Ölstandgetriebe der Übersetzer	2. Ölstandgetriebe vom Ansatzrohr des Übersetzer
3. Schmiernippel der Kugellager des Rotor	4. Schmiernippel der Kugellager des Walze



LUBRIFICANTI CONSIGLIATI	SUGGESTED LUBRICANTS
UTILIZZARE OLIO SAE 120 sul moltiplicatore e sulla prolunga	ON THE OVERGEAR USE SAE 120 OIL
Moltiplicatore T5 0,6 Kg.	Overgear T5 0,6 Kg.
Moltiplicatore T10 0,5 Kg.	Overgear T10 0,5 Kg.
Moltiplicatore TS 1,0 Kg.	Overgear TS 1,0 Kg.
Moltiplicatore TSA 1,0 Kg.	Overgear TSA 1,0 Kg.
Moltiplicatore TSB 1,5 Kg.	Overgear TSB 1,5 Kg.
Usare grasso EP2 per i cuscinetti del rullo del rotore	Use grease EP2 for rotor and roller's bearing
LUBRIFIANTS CONSEILLÉS	EMPFOHLENE SCHMIERMITTEL
UTILISER HUILE SAE 120 SUR LE MULTIPLICATEUR	ÖL SAE 120 AN ÜBERSETZER
Multiplicateur T5 0,6 Kg.	ÜBERSETZER T5 0,6 Kg.
Multiplicateur T10 0,5 Kg.	ÜBERSETZER T10 0,5 Kg.
Multiplicateur TS 1,0 Kg.	ÜBERSETZER TS 1,0 Kg.
Multiplicateur TSA 1,0 Kg.	ÜBERSETZER TSA 1,0 Kg.
Multiplicateur TSB 1,5 Kg.	ÜBERSETZER TSB 1,5 Kg.
Utiliser graisseur EP2 pour les roulements rotor et rouleau	Schmierfett benutzen EP2 für Kugellageres des Walze und Rotor

