



Trinciasarmenti

T80 - T85

Per trattori da :

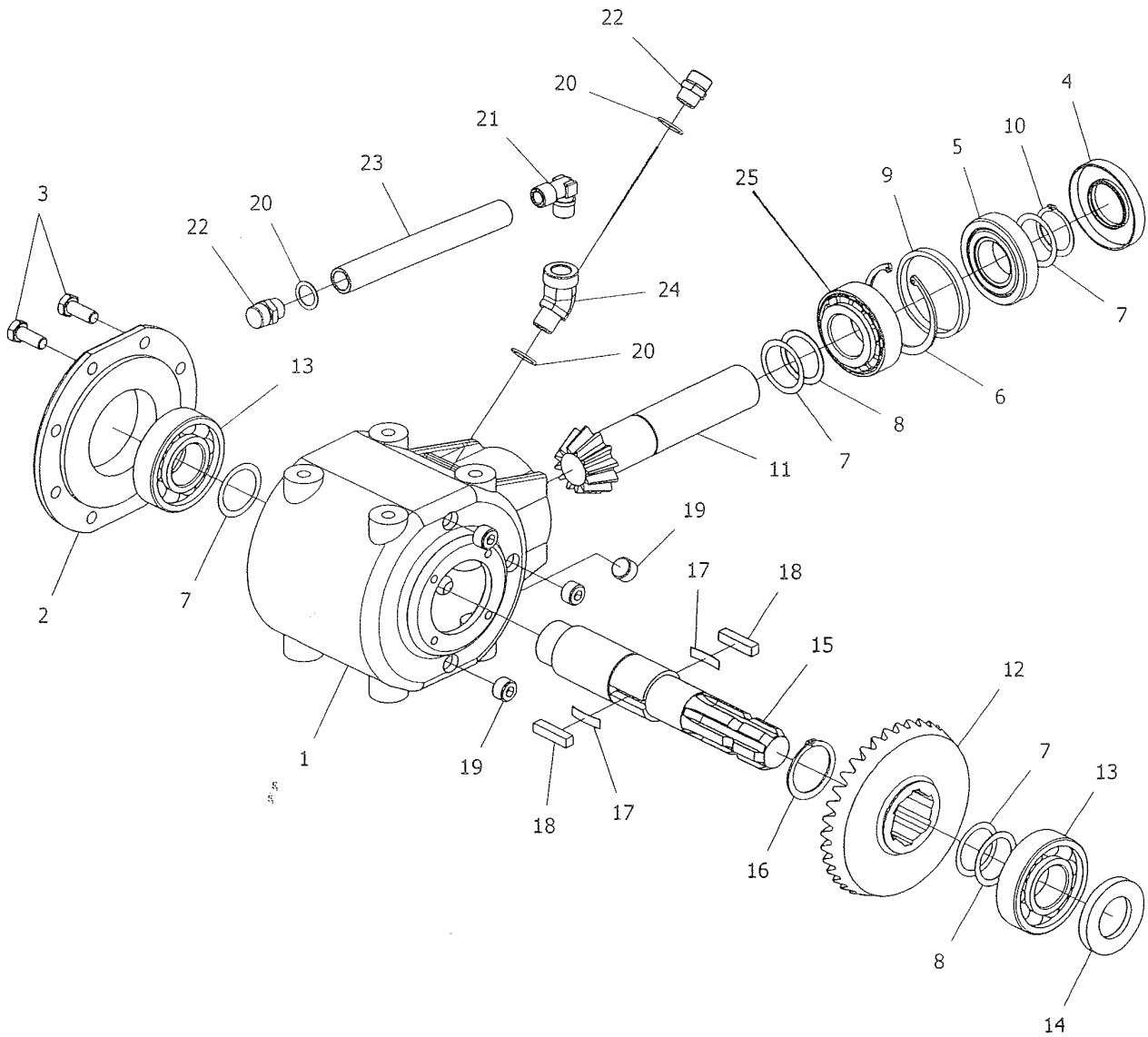
HP 40 – 100 KW 30 – 73

Misure : T80-T85 – 160

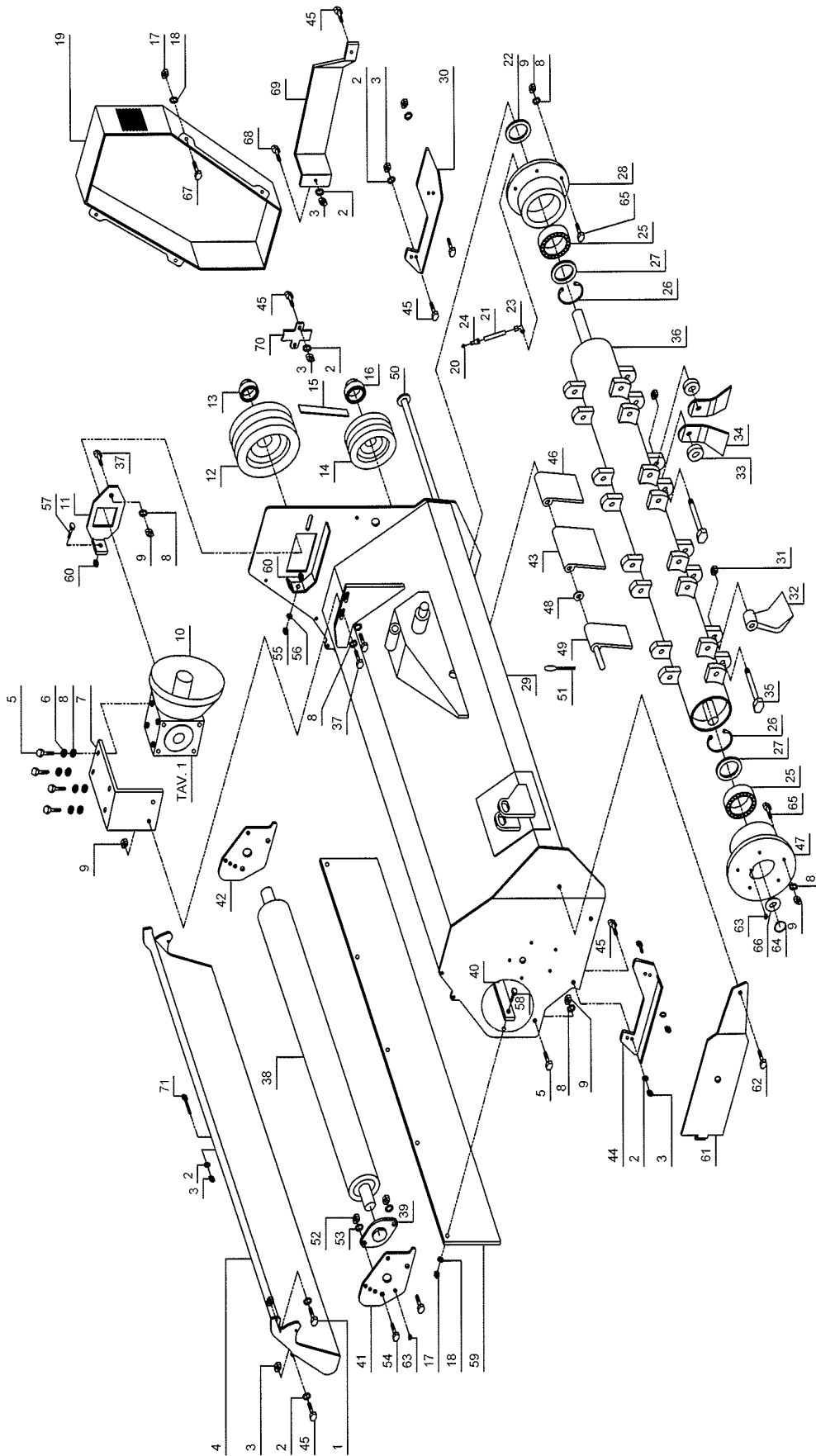
T80-T85 – 180

T80-T85 – 200

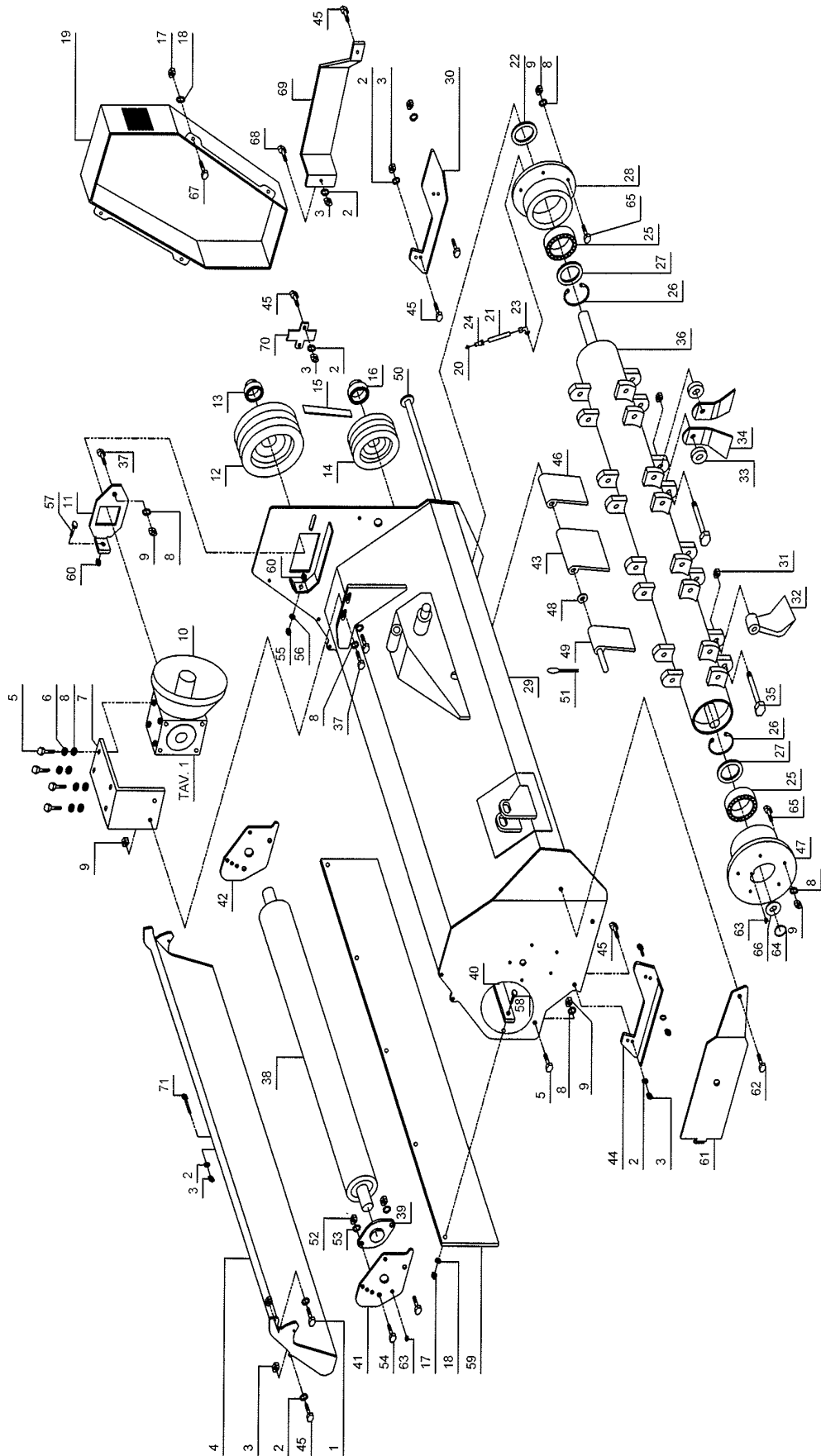
T80-T85 – 220



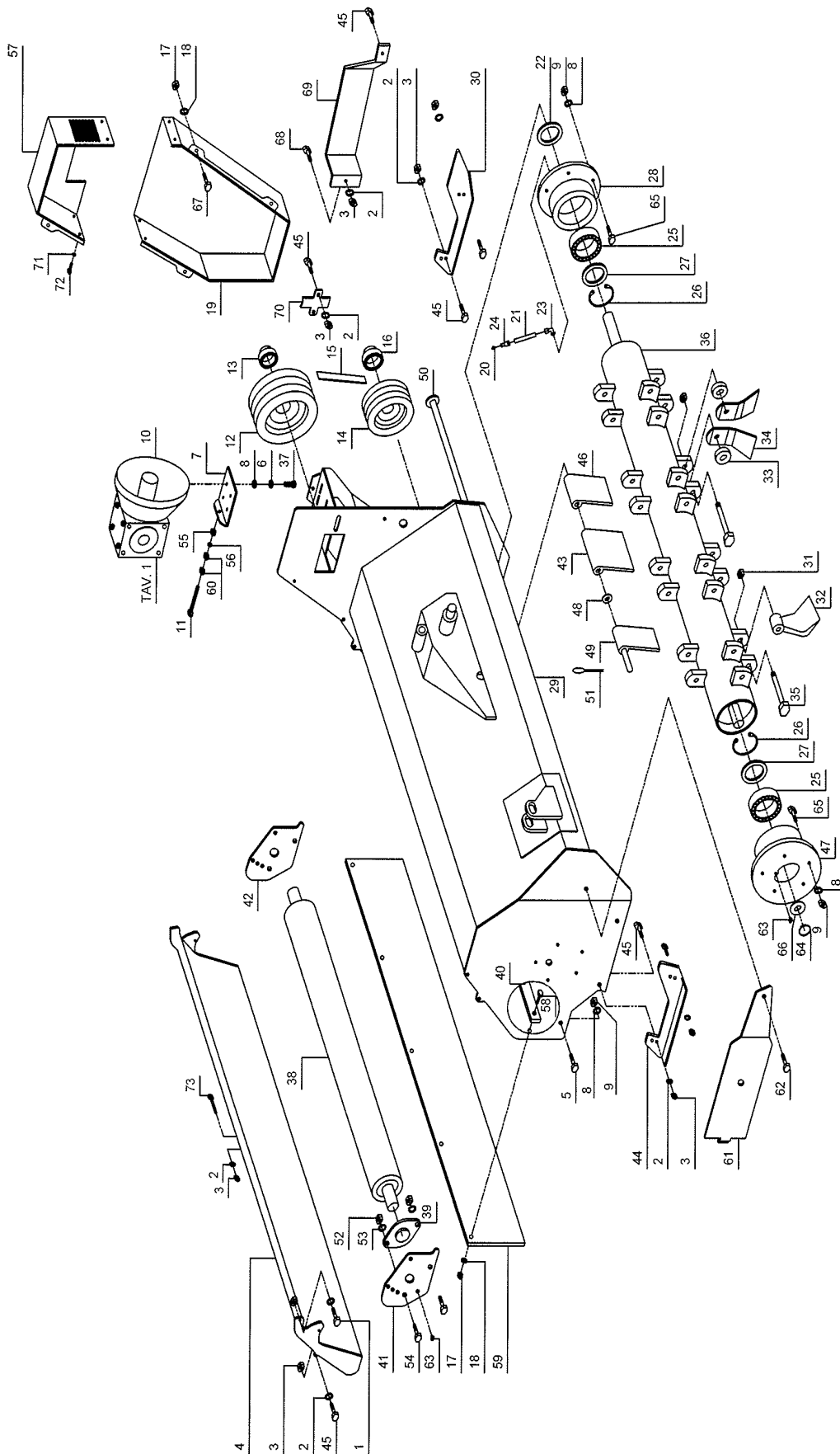
<i>Rif.</i>	CODICE	<i>Descrizione</i>	T80	T85
1	78.04.0028	Scatola moltiplicatore T80 (T-304)	1	1
2	72.44.0126	Coperchio moltiplicatore T80 (T-304)	1	1
3	80.R.03.136	Vite TE 8.8 M 10 x 25 UNI 5739	8	8
4	80.G13.426	Anello Tenuta GP 35 - 72 - 10	1	1
5	80.C.50.038	Cuscinetto conico 30207 35 - 72 - 18,25	1	1
6	80.S.71.072	Anello Seeger I -72 UNI 7437	1	1
7	80.S.45.265	Spessore di registro 35 - 45 - 0,3	4	4
8	80.S.45.267	Spessore di registro 35 - 45 - 1	2	2
9	72.80.0028	Distanziale moltiplicatore T80 (T-304)	1	1
10	80.S.67.035	Anello Seeger E -35 UNI 7436	1	1
11	76.75.0053	Pignone conico T80 Z12 M 4.35 (T-304)	1	1
12	72.46.0021	Corona conica T80 Z36 M 4.35 (T-304)	1	-
12	72.46.0022	Corona conica T85 Z36 M 4.35 (T-304)	-	1
13	80.C.01.087	Cuscinetto a sfere 6307 35 - 80 - 21	2	2
14	80.G.13.421	Anello Tenuta GP 35 - 62 - 8	1	1
15	71.12.0141	Albero presa di forza T80 (T-304)	1	-
15	71.12.0142	Albero presa di forza T85 (T-304)	-	1
16	80.S.70.042	Anello Seeger E -42 UNI 7435	1	1
17	75.85.0039	Molla ruota libera T80 (T304)	2	2
18	72.27.0013	Chiavetta ruota libera T80 (T-304)	2	2
19	80.F.90.703	Tappo scarico 3/8" senza testa	4	4
20	80.S.37.224	Guarnizione rame da 3/8"	2	2
21	80.F.43.002	Adattatore a L 3/8"	1	-
22	80.F.90.114	Tappo sfiato 3/8" sinterizz. (ottone)	1	1
23	76.87.0134	Prolunga tappo olio T80	1	-
24	80.F.43.076	Adattatore 45° maschio femmina gas	1	1
25	80.C.50.039	Cuscinetto conico 32207 35 - 72 - 24,25	1	1
	72.40.0048	Complessivo moltiplicatore T80 (T-304)	1	-
	72.40.0049	Complessivo moltiplicatore T85 (T-304)	-	1
	88.2.01.001	Lubrif. Olio Vitrea 220 - SAE 120 Kg.	1	1



Rif.	CODICE	Descrizione	160	180	200	220
1	80.Z.01.069	Vite TE 88 M 10 X 55 5737 Zn.	2	2	2	2
2	80.Z.30.010	Rondella piana 10,5 - 21 - 2 UNI 6592 Zn.	11	11	12	12
3	80.Z.11.012	Dado Metalbloc 6S M 10 Zn.	11	11	12	12
4	72.30.0146	Cofano 160	1	-	-	-
4	72.30.0147	Cofano 180	-	1	-	-
4	72.30.0148	Cofano 200	-	-	1	-
4	72.30.0149	Cofano 220	-	-	-	1
5	80.Z.03.159	Vite TE 8.8 M 12 x 30 UNI 5739 Zn.	8	8	8	8
6	80.Z.35.112	Rond. Grower rinf. 12 UNI 9195 Zn.	4	4	4	4
7	78.44.0157	Staffa supporto gruppo	1	1	1	1
8	80.Z.30.012	Rondella piana 13 - 24 - 2,5 UNI 6592 Zn.	22	22	22	22
9	80.Z.11.015	Dado Metalbloc 6S M 12 Zn.	17	17	17	17
10	72.48.0007	Protezione P.D.F.	1	1	1	1
11	78.44.0135	Staffa registro cinghia	1	1	1	1
12	80.A.51.269	Puleggia SPB a disco 200 - 4 foro 80 T30	1	1	1	1
13	80.A.58.120	Calettatore 35 - 80 - 20	1	1	1	1
14	80.A.50.239	Puleggia SPB semipiena 150 - 4 foro 80	1	1	1	1
15	80.A.43.514	Cinghia trapezoidale BX 50 T30	4	4	4	4
16	80.A.58.122	Calettatore 40 - 80 - 20	1	1	1	1
17	80.Z.11.009	Dado Metalbloc 6S M 8 Zn.	11	12	12	12
18	80.Z.30.008	Rondella piana 8,4 - 17 - 1,6 6592 Zn.	11	12	12	12
19	72.14.0024	Carter trincia T70	1	1	1	1
20	80.Z.61.040	Ingrassatore diritto 1/8" gas	1	1	1	1
21	80.F.95.012	Tubo in metallo 6 x 1 L 90 per grasso	1	1	1	1
22	80.G.13.467	Anello Tenuta GP 40 - 52 - 7	1	1	1	1
23	80.F.51.310	Raccordo maschio a 90° 1/8" gas	1	1	1	1
24	80.F.58.110	Raccordo riduzione diritto femmina 1/8" gas	1	1	1	1
25	80.C.45.018	Cuscinetto orientabile a rulli 22308 E 40-90-33	2	2	2	2
26	80.S.71.090	Anello seeger I 90 UNI 7437	2	2	2	2
27	80.G.13.584	Anello Tenuta 50 - 90 - 10 BASL	2	2	2	2
28	78.48.0137	Supporto rotore Sx.	1	1	1	1
29	78.60.0405	Telaio T80 160	1	-	-	-
29	78.60.0406	Telaio T80 180	-	1	-	-
29	78.60.0407	Telaio T80 200	-	-	1	-
29	78.60.0408	Telaio T80 220	-	-	-	1
30	78.16.0032	Slitta Sx.	1	1	1	1
31	80.Z.50.016	Dado autobloccante M 16 UNI 7473 Zn.	22	26	28	32
32	75.68.0001	Mazza T20	22	26	28	32
33	72.80.0017	Distanziale coltelli TS - TSA	44	52	56	64
34	75.05.0023	Lama coltello	44	52	56	64
35	80.R.00.055	Vite TE 8.8 M 16 x 92 fil. 24	22	26	28	32
36	77.85.0154	Rotore con supporti	1	-	-	-
36	77.85.0155	Rotore con supporti	-	1	-	-
36	77.85.0156	Rotore con supporti	-	-	1	-
36	77.85.0157	Rotore con supporti	-	-	-	1
37	80.Z.03.160	Vite TE 8.8 M 12 x 35 UNI 5739 Zn.	3	3	3	3

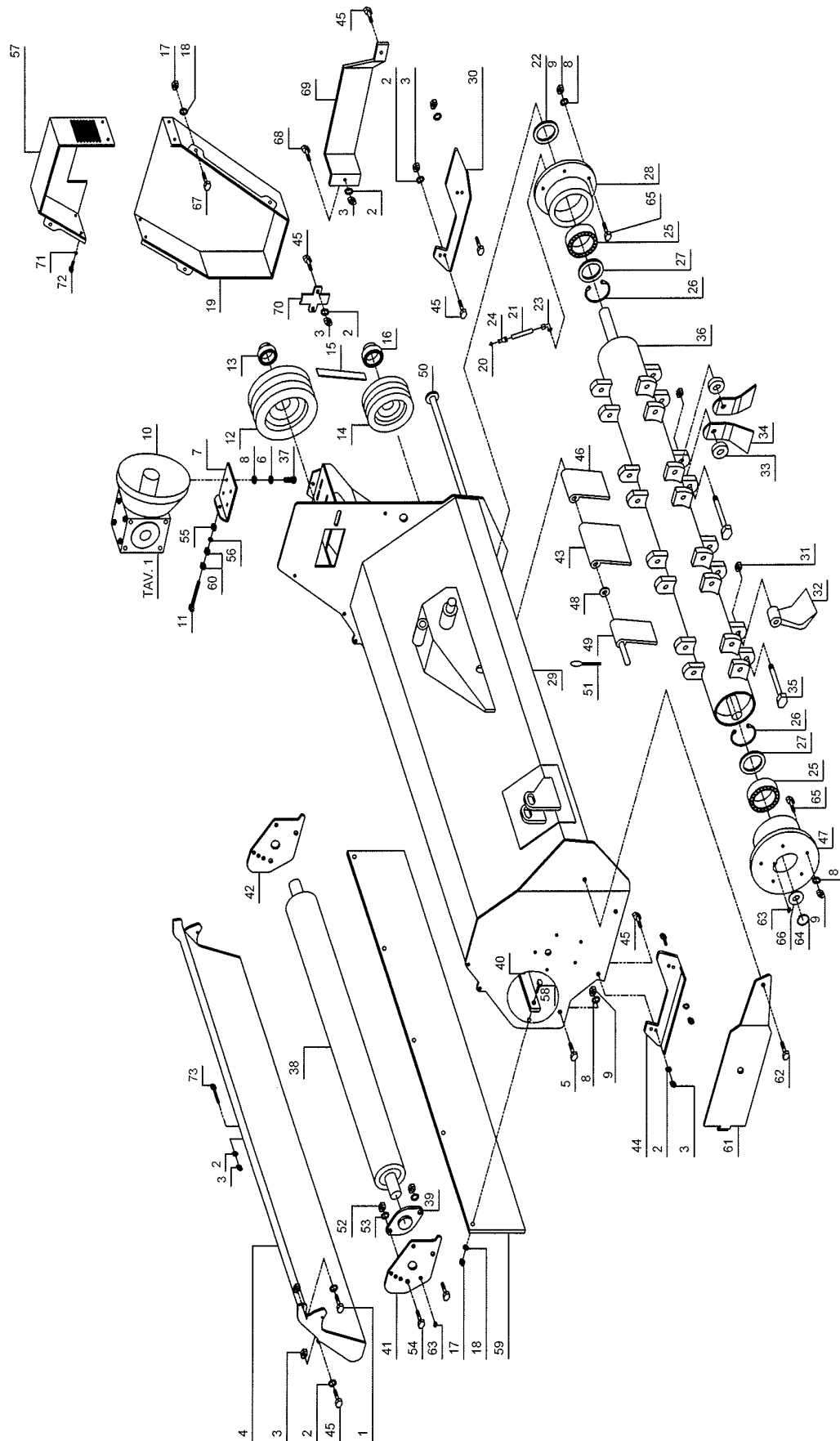


Rif.	CODICE	Descrizione	160	180	200	220
38	77.91.0096	Rullo T30 160	1	-	-	-
38	77.91.0097	Rullo T30 180	-	1	-	-
38	77.91.0098	Rullo T30 200	-	-	1	-
38	77.91.0099	Rullo T30 220	-	-	-	1
39	80.C.87.207	Supporto UCFL 207	2	2	2	2
40	76.71.0314	Piatto portagomma 160	1	-	-	-
40	76.71.0315	Piatto portagomma 180	-	1	-	-
40	76.71.0316	Piatto portagomma 200	-	-	1	-
40	76.71.0317	Piatto portagomma 220	-	-	-	1
41	73.68.0234	Fianco supporto rullo Dx T30	1	1	1	1
42	73.68.0235	Fianco supporto rullo Sx T30	1	1	1	1
43	76.90.0045	Protezione da 97	14	15	18	19
44	78.16.0031	Slitta Dx.	1	1	1	1
45	80.Z.03.136	Vite TE 8.8 M 10 x 25 UNI 5739 Zn.	9	9	9	9
46	76.90.0046	Protezione da 58	-	3	1	2
47	78.48.0136	Supporto rotore Dx.	1	1	1	1
48	80.Z.30.016	Rondella piana 17-30-3 UNI 6592 Zn.	16	18	20	22
49	76.90.0049	Protezione da 43	3	1	3	1
50	78.75.0104	Tondino supporto protezioni anteriore	1	-	-	-
50	78.75.0105	Tondino supporto protezioni anteriore	-	1	-	-
50	78.75.0106	Tondino supporto protezioni anteriore	-	-	1	-
50	78.75.0107	Tondino supporto protezioni anteriore	-	-	-	1
51	80.Z.75.094	Copiglia d. 4 x 32 UNI 1336 Zn.	1	1	1	1
52	80.Z.08.112	Dado alto 6S M 16X1.5 UNI 5587 ZN.	4	4	4	4
53	80.S.35.116	Rond. Grower rinf. 16.2-27.4-4 UNI 9195B	4	4	4	4
54	80.Z.00.044	Vite TE 10.9 M 16 X 1,5 X 45 FIL. 25 ZN	4	4	4	4
55	80.Z.11.017	Dado Metalbloc M14	1	1	1	1
56	80.Z.30.014	Rondella piana 15 - 28 - 2,5 UNI 6592 Zn.	1	1	1	1
57	80.Z.03.194	Vite TE 88 M 14 X 90 5739 ZN.	1	1	1	1
58	80.Z.03.112	Vite TE 88 M 8 x 25 5739 ZN.	7	8	8	8
59	76.90.0071	Protezione in gomma 160	1	-	-	-
59	76.90.0072	Protezione in gomma 180	-	1	-	-
59	76.90.0073	Protezione in gomma 200	-	-	1	-
59	76.90.0074	Protezione in gomma 220	-	-	-	1
60	80.Z.08.011	Dado alto 6S M 14 UNI 5587 Zn.	2	2	2	2
61	76.90.0060	Protezione viti fiancata esterna T20	1	1	1	1
62	80.Z.15.104	Vite TSPEI 88 M 10 X 30 5933 Zn.	1	1	1	1
63	80.Z.61.010	Ingrassatore diritto M 8x1.25 A UNI 7663 Zn.	3	3	3	3
64	80.S.70.040	Anello seeger I 40 UNI 7435	1	1	1	1
65	80.Z.15.122	Vite TSPEI 88 M 12 X 30 5933 Zn.	10	10	10	10
66	80.S.45.297	Spessore registro PS 40 - 50 - 1	1	1	1	1
67	80.Z.03.110	Vite TE 88 M 8 X 20 5739 Zn.	2	2	2	2
68	80.Z.03.137	Vite TE 88 M 10 X 30 5739 Zn.	4	4	4	4
69	76.90.0059	Protezione carter T70	1	1	1	1
70	76.71.0200	Piatto chiusura fianco T10	1	1	1	1
71	80.Z.13.128	Vite TCEI 8.8 M 10 x 90 5931 Zn.	-	-	1	1



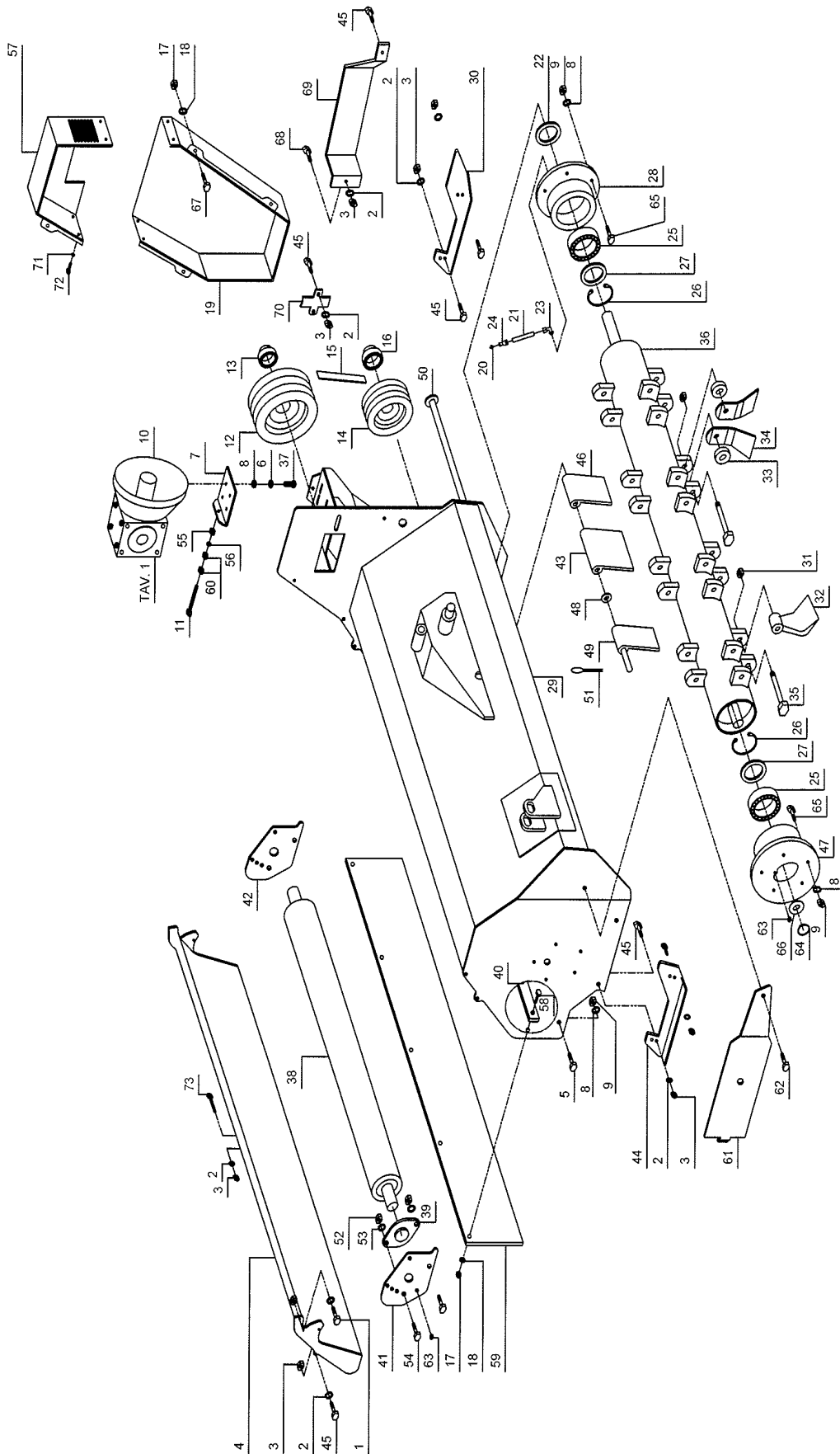


Rif.	CODICE	Descrizione	160	180	200	220
1	80.Z.01.069	Vite TE 88 M 10 X 55 5737 Zn.	2	2	2	2
2	80.Z.30.010	Rondella piana 10,5 - 21 - 2 UNI 6592 Zn.	11	11	12	12
3	80.Z.11.012	Dado Metalbloc 6S M 10 Zn.	11	11	12	12
4	72.30.0146	Cofano 160	1	-	-	-
4	72.30.0147	Cofano 180	-	1	-	-
4	72.30.0148	Cofano 200	-	-	1	-
4	72.30.0149	Cofano 220	-	-	-	1
5	80.Z.03.159	Vite TE 8.8 M 12 x 30 UNI 5739 Zn.	8	8	8	8
6	80.S.35.112	Rond. Grower rinf. 12 UNI 9195 Zn.	4	4	4	4
7	78.44.0161	Staffa registro cinghie T85	1	1	1	1
8	80.Z.30.012	Rondella piana 13 - 24 - 2,5 UNI 6592 Zn.	19	19	19	19
9	80.Z.11.015	Dado Metalbloc 6S M 12 Zn.	16	16	16	16
10	72.48.0007	Protezione P.D.F.	1	1	1	1
11	80.Z.03.197	Vite TE 8.8 M 14 x 110 5739 Zn.	1	1	1	1
12	80.A.51.269	Puleggia SPB a disco 200 - 4 foro 80 T30	1	1	1	1
13	80.A.58.120	Calettatore 35 - 80 - 20	1	1	1	1
14	80.A.50.239	Puleggia SPB semipiena 150 - 4 foro 80	1	1	1	1
15	80.A.43.514	Cinghia trapezoidale BX 50 T30	4	4	4	4
16	80.A.58.122	Calettatore 40 - 80 - 20	1	1	1	1
17	80.Z.11.009	Dado Metalbloc 6S M 8 Zn.	11	12	12	12
18	80.Z.30.008	Rondella piana 8,4 - 17 - 1,6 6592 Zn.	11	12	12	12
19	72.14.0028	Semicarter inferiore T85	1	1	1	1
20	80.Z.61.040	Ingrassatore dritto 1/8" gas	1	1	1	1
21	80.F.95.012	Tubo in metallo 6 x 1 L 90 per grasso	1	1	1	1
22	80.G.13.467	Anello Tenuta GP 40 - 52 - 7	1	1	1	1
23	80.F.51.310	Raccordo maschio a 90° 1/8" gas	1	1	1	1
24	80.F.58.110	Raccordo riduzione dritto femmina 1/8" gas	1	1	1	1
25	80.C.45.018	Cuscinetto orientabile a rulli 22308 E 40-90-33	2	2	2	2
26	80.S.71.090	Anello seeger I 90 UNI 7437	2	2	2	2
27	80.G.13.584	Anello Tenuta 50 - 90 - 10 BASL	2	2	2	2
28	78.48.0137	Supporto rotore Sx.	1	1	1	1
29	78.60.0313	Telaio T85 160	1	-	-	-
29	78.60.0314	Telaio T85 180	-	1	-	-
29	78.60.0315	Telaio T85 200	-	-	1	-
29	78.60.0316	Telaio T85 220	-	-	-	1
30	78.16.0032	Slitta Sx.	1	1	1	1
31	80.Z.50.016	Dado autobloccante M 16 UNI 7473 Zn.	22	26	28	32
32	75.68.0001	Mazza T20	22	26	28	32
33	72.80.0017	Distanziale coltelli TS - TSA	44	52	56	64
34	75.05.0023	Lama coltello	44	52	56	64
35	80.R.00.055	Vite TE 8.8 M 16 x 92 fil. 24	22	26	28	32
36	77.85.0154	Rotore con supporti	1	-	-	-
36	77.85.0155	Rotore con supporti	-	1	-	-
36	77.85.0156	Rotore con supporti	-	-	1	-



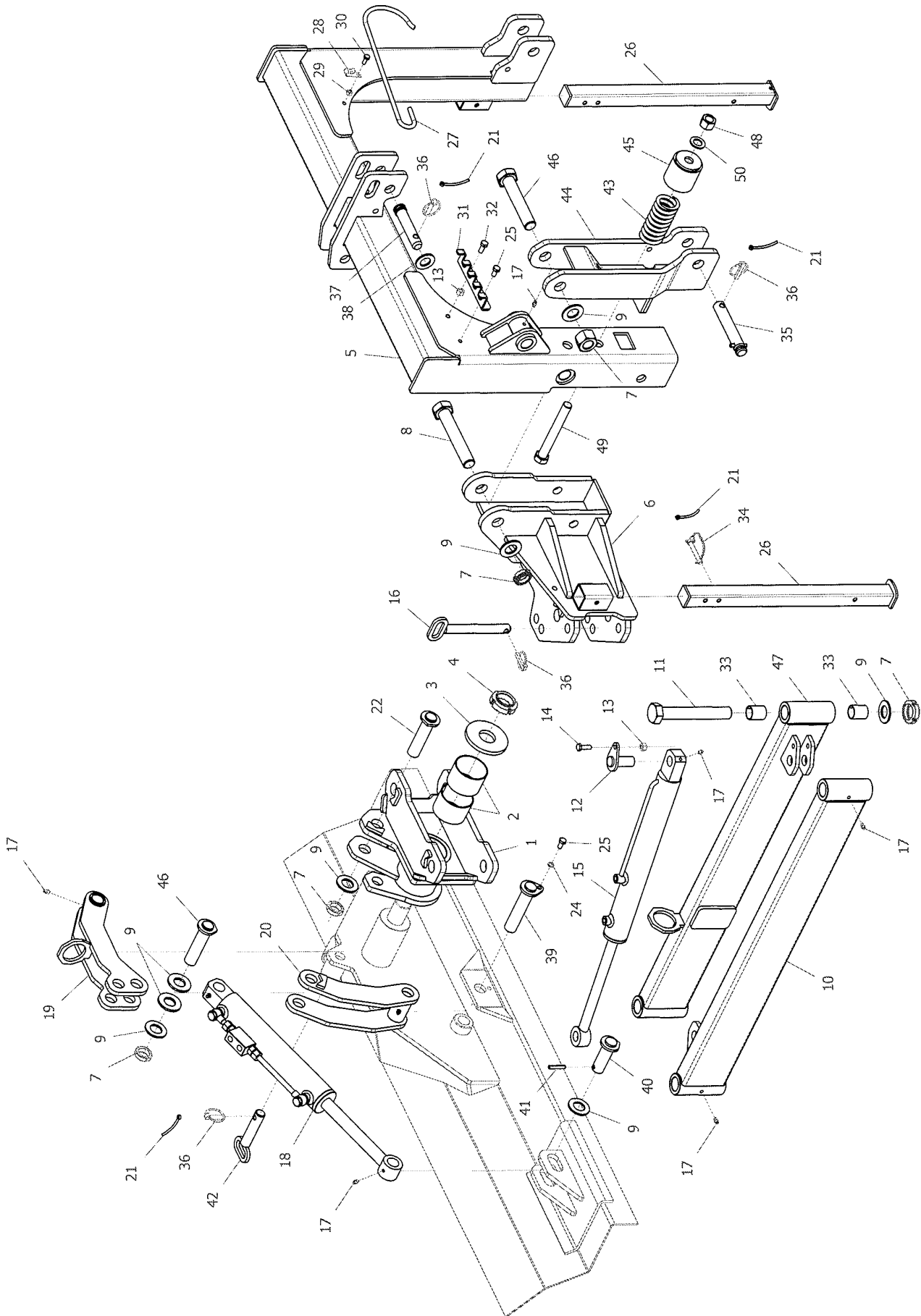


Rif.	CODICE	Descrizione	160	180	200	220
36	77.85.0157	Rotore con supporti	-	-	-	1
37	80.Z.03.160	Vite TE 8.8 M 12 x 35 UNI 5739 Zn.	4	4	4	4
38	77.91.0096	Rullo T30 160	1	-	-	-
38	77.91.0097	Rullo T30 180	-	1	-	-
38	77.91.0098	Rullo T30 200	-	-	1	-
38	77.91.0099	Rullo T30 220	-	-	-	1
39	80.C.87.207	Supporto UCFL 207	2	2	2	2
40	76.71.0314	Piatto portagomma 160	1	-	-	-
40	76.71.0315	Piatto portagomma 180	-	1	-	-
40	76.71.0316	Piatto portagomma 200	-	-	1	-
40	76.71.0317	Piatto portagomma 220	-	-	-	1
41	73.68.0234	Fianco supporto rullo Dx T30	1	1	1	1
42	73.68.0235	Fianco supporto rullo Sx T30	1	1	1	1
43	76.90.0045	Protezione da 97	14	15	18	19
44	78.16.0031	Slitta Dx.	1	1	1	1
45	80.Z.03.136	Vite TE 8.8 M 10 x 25 UNI 5739 Zn.	9	9	9	9
46	76.90.0046	Protezione da 58	-	3	1	2
47	78.48.0136	Supporto rotore Dx.	1	1	1	1
48	80.Z.30.016	Rondella piana 17-30-3 UNI 6592 Zn.	16	18	20	22
49	76.90.0049	Protezione da 43	3	1	3	1
50	78.75.0104	Tondino supporto protezioni anteriore	1	-	-	-
50	78.75.0105	Tondino supporto protezioni anteriore	-	1	-	-
50	78.75.0106	Tondino supporto protezioni anteriore	-	-	1	-
50	78.75.0107	Tondino supporto protezioni anteriore	-	-	-	1
51	80.Z.75.094	Copiglia d. 4 x 32 UNI 1336 Zn.	1	1	1	1
52	80.Z.08.112	Dado alto 6S M 16X1.5 UNI 5587 ZN.	4	4	4	4
53	80.S.35.116	Rond. Grower rinf. 16.2-27.4-4 UNI 9195B	4	4	4	4
54	80.Z.00.044	Vite TE 10.9 M 16 X 1,5 X 45 FIL. 25 ZN	4	4	4	4
55	80.Z.11.017	Dado Metalbloc M14	1	1	1	1
56	80.Z.30.014	Rondella piana 15 - 28 - 2,5 UNI 6592	1	1	1	1
57	72.14.0027	Semicarter superiore T85	1	1	1	1
58	80.Z.03.112	Vite TE 88 M 8 x 25 5739 ZN.	7	8	8	8
59	76.90.0071	Protezione in gomma 160	1	-	-	-
59	76.90.0072	Protezione in gomma 180	-	1	-	-
59	76.90.0073	Protezione in gomma 200	-	-	1	-
59	76.90.0074	Protezione in gomma 220	-	-	-	1
60	80.Z.08.011	Dado alto 6S M 14 UNI 5587 Zn.	2	2	2	2
61	76.90.0060	Protezione viti fiancata esterna T20	1	1	1	1
62	80.Z.15.104	Vite TSPEI 88 M 10 X 30 5933 Zn.	1	1	1	1
63	80.Z.61.010	Ingrassatore diritto M 8x1.25 A UNI 7663 Zn.	3	3	3	3
64	80.S.70.040	Anello seeger I 40 UNI 7435	1	1	1	1
65	80.Z.15.122	Vite TSPEI 88 M 12 X 30 5933 Zn.	10	10	10	10
66	80.S.45.297	Spessore registro PS 40 - 50 -1	1	1	1	1
67	80.Z.03.110	Vite TE 88 M 8 X 20 UNI 5739 Zn.	2	2	2	2
68	80.Z.03.137	Vite TE 88 M 10 X 30 UNI 5739 Zn.	4	4	4	4
69	76.90.0059	Protezione carter T70	1	1	1	1





<i>Rif.</i>	CODICE	<i>Descrizione</i>	160	180	200	220
70	76.71.0200	Piatto chiusura fianco T10	1	1	1	1
71	80.Z.30.006	Rondella piana 6,4 - 12,5 - 1,6 Zn.	4	4	4	4
72	80.Z.03.060	Vite TE 8,8 M 6 x 12 UNI 5739 Zn.	4	4	4	4
73	80.Z.13.128	Vite TCEI 8.8 M 10 x 90 5931 Zn.	-	-	1	1

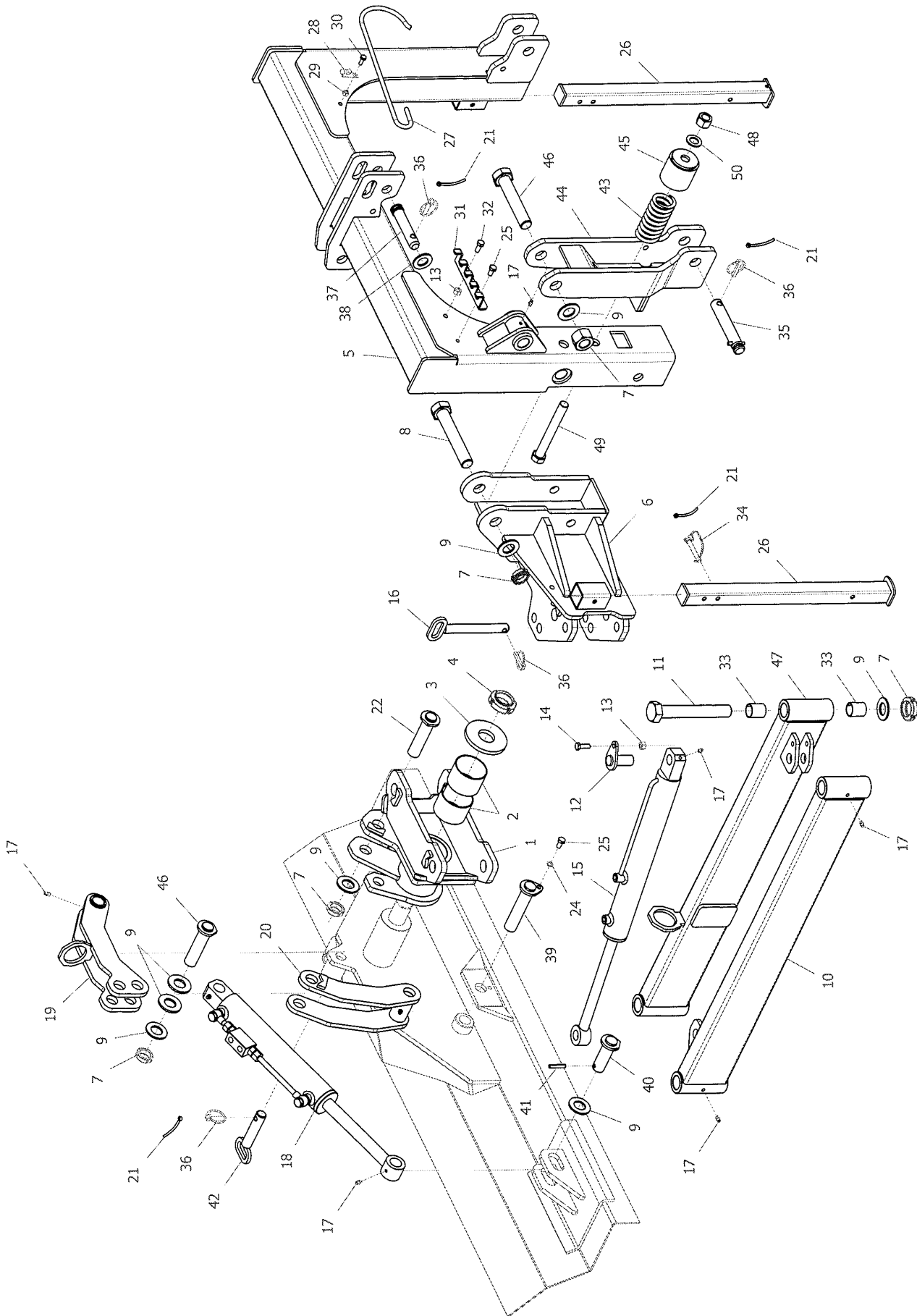




SPOSTAMENTO

T80-T85

Rif.	CODICE	Descrizione	T80	T85
1	78.48.0084	Supporto snodo telaio T80	1	1
2	80.C.68.034	Boccola autolubrificata 80-85-H60	2	2
3	72.75.0026	Disco fermo snodo T80	1	1
4	(*)80.Z.56.013	Ghiera autobloccante GUP 40x1.5 Zn. (dalla matric. 02291)	1	1
5	78.60.0304	Telaio 3 punti T80	1	1
6	78.48.0086	Supporto snodo 3 punti T50	1	1
7	(*)80.Z.56.011	Ghiera autobloccante GUP 30x1.5 Zn.	8	8
8	(*)76.65.0124	Perno snodo telaio 3 punti T80	1	1
9	80.Z.30.030	Rondella piana 31 - 56 - 4 UNI 6592 Zn.	15	15
10	(*)71.80.0060	Braccio Dx. trincia T80 (dalla matric. 02291)	1	1
11	(*)76.65.0123	Perno snodo bracci T80	4	4
12	76.65.0113	Perno spostamento T80	2	2
13	80.Z.11.012	Dado Metalbloc 6S M 10 Zn.	3	3
14	80.Z.03.137	Vite TE 8.8 M 10 x 30 UNI 5739 Zn.	2	2
15	(*)72.28.0030	Cilindro spostamento T80 - T85 (dalla matric. 02291)	1	1
16	76.65.0114	Perno fermo spostamento T80	1	1
17	80.Z.61.010	Ingrassatore diritto M 8x1.25 A UNI 7663 Zn.	13	13
18	(*)72.28.0029	Cilindro inclinazione T80 (dalla matric. 02291)	1	1
19	73.88.0007	Forcella superiore T80	1	1
20	73.88.0008	Forcella inferiore T80	1	1
21	80.P.05.001	Cordino per spine	6	6
22	76.65.0115	Perno superiore snodo T80	1	1
24	80.S.35.110	Rond. Grower rinf. 10 UNI 9195 Zn.	1	1
25	80.Z.03.134	Vite TE 8.8 M 10 x 20 UNI 5739 Zn.	2	2
26	76.74.0002	Piedino P/H	2	2
27	74.14.0002	Gancio sostegno giunto cardanico	1	1
28	73.58.0002	Fermaglio per gancio giunto cardanico	1	1
29	80.Z.11.009	Dado Metalbloc 6S M 8 Zn.	1	1
30	80.Z.03.110	Vite TE 8.8 M 8 x 20 UNI 5739 Zn.	1	1
31	78.44.0090	Staffa aggancio tubi Gemini 1	1	1
32	80.Z.03.136	Vite TE 8.8 M 10 x 25 UNI 5739 Zn.	1	1
33	80.C.68.022	Boccola autolubrificata 30-34-H40	8	8
34	80.S.77.021	Spina a rullo 10 x 70	2	2
35	76.65.0004	Perno attacco trattore Beta	2	2
36	80.S.77.015	Spina ascatto 10x58	5	5
37	76.65.0007	Perno 3° punto d. 25	1	1
38	80.Z.30.027	Rondella piana 28 - 50 - 4 UNI 6592 Zn.	1	1
39	76.65.0116	Perno inferiore snodo T80	1	1
40	76.65.0117	Perno cilindro T80	1	1
41	80.Z.62.288	Spina elastica D. 8x45 UNI 6873 Zn.	1	1
42	76.65.0118	Perno fermo snodo T80	1	1

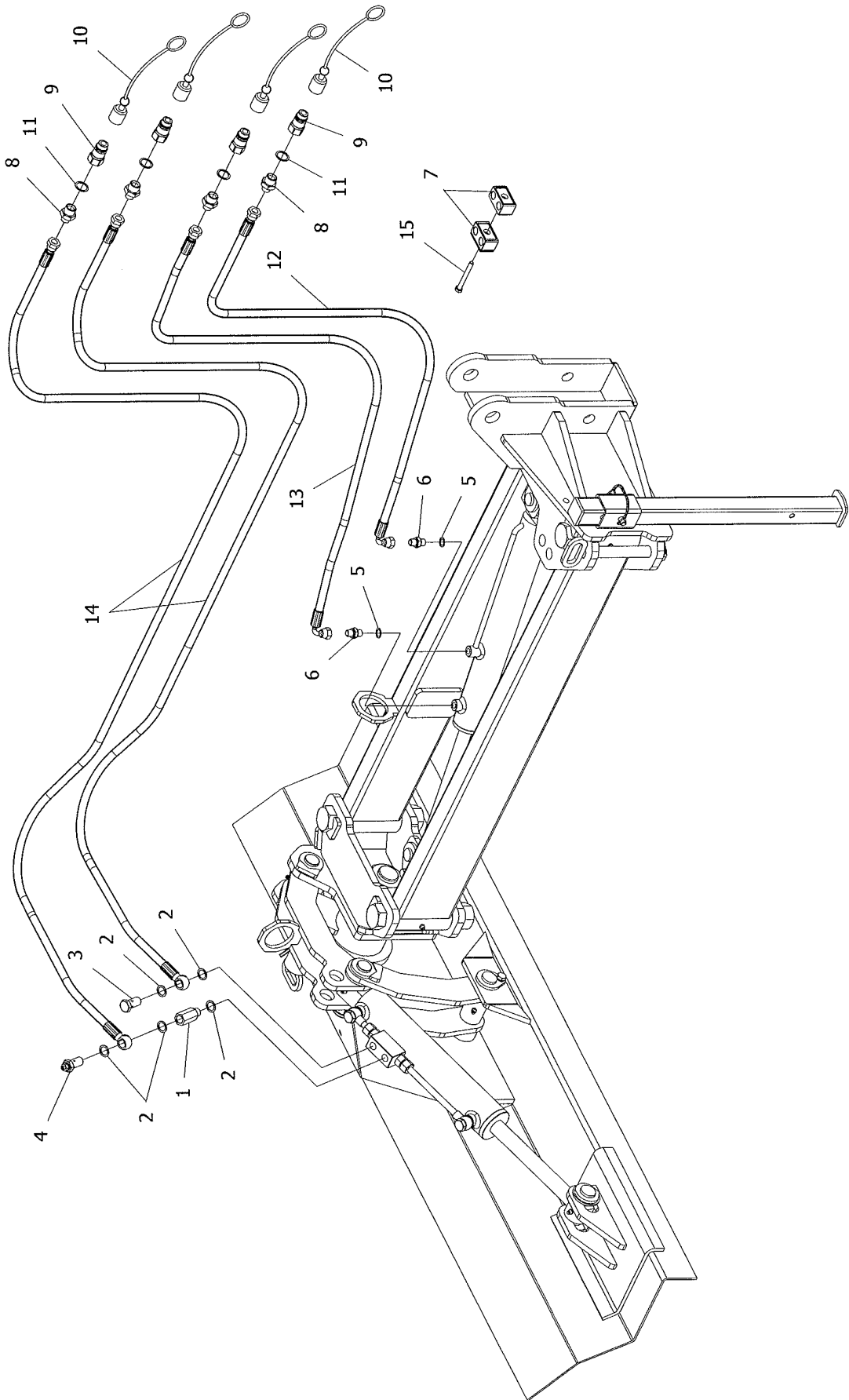




SPOSTAMENTO

T80-T85

<i>Rif.</i>	CODICE	<i>Descrizione</i>	<i>T80</i>	<i>T85</i>
43	75.85.0037	Molla a compressione attacco T 80	1	1
44	71.46.0043	Attacco oscillante T80	1	1
45	72.44.0125	Coperchio molla T80	1	1
46	(*)76.65.0125	Perno snodo attacco T80	2	2
47	(*)71.80.0061	Braccio Sx. trincia T80 (<i>dalla matric. 02291</i>)	1	1
48	80.Z.11.024	Dado Metalbloc 6S M 22X1,5 Zn.	1	1
49	80.Z.02.203	Vite TE 8.8 M 22 X 1,5 x 180 UNI 5738 Zn.	1	1
50	80.Z.30.022	Rondella piana 23 - 39 - 3 UNI 6592 Zn.	1	1





IMPIANTO IDRAULICO

T80-T85

Rif.	CODICE	Descrizione	Q.tà
1	80.F.49.006	Prolunga M3/8" F3/8" H=40	1
2	80.S.37.224	Guarnizione rame da 3/8"	5
3	80.F.41.003	Bullone forato 3/8"	1
4	80.F.80.101	Vite strozzatrice 3/8"	1
5	80.S.37.214	Guarnizione rame da 1/4"	2
6	80.F.45.052	Nipplo congiunzione 1/4" G	2
7	80.H.25.006	Blocchetto ferma tubo 1/4"	2
8	80.F.45.204	Nipplo riduzione 1/2"- 3/8" G	4
9	80.F.47.073	Innesto rapido valvola 1/2" maschio	4
10	80.P.15.052	Tappo antipolvere 1/2" inn. rapido blu	4
11	80.S.37.232	Guarnizione rame da 1/2"	4
12	80.F.05.008	Tubo 1/4" R2/AT F1/4"90° - F3/8" L 2200	1
13	80.F.05.009	Tubo 1/4" R2/AT F1/4"90° - F3/8" L 2300	1
14	80.F.08.008	Tubo 1/4" R2/AT O3/8" - F3/8" L 3600	2
15	80.Z.01.052	Vite TE 8.8 M 8 x 70 UNI 5737 Zn.	1
	61.05.0028	Kit tubi idraulici T80 - T85	1