



Trinciasarmenti

T20 - T30

Per trattori da :

HP 25 - 50 KW 18 - 37 T20

HP 40 - 80 KW 29 - 59 T30

Misure : T20 -100

T20-120

T20-140

T20-160

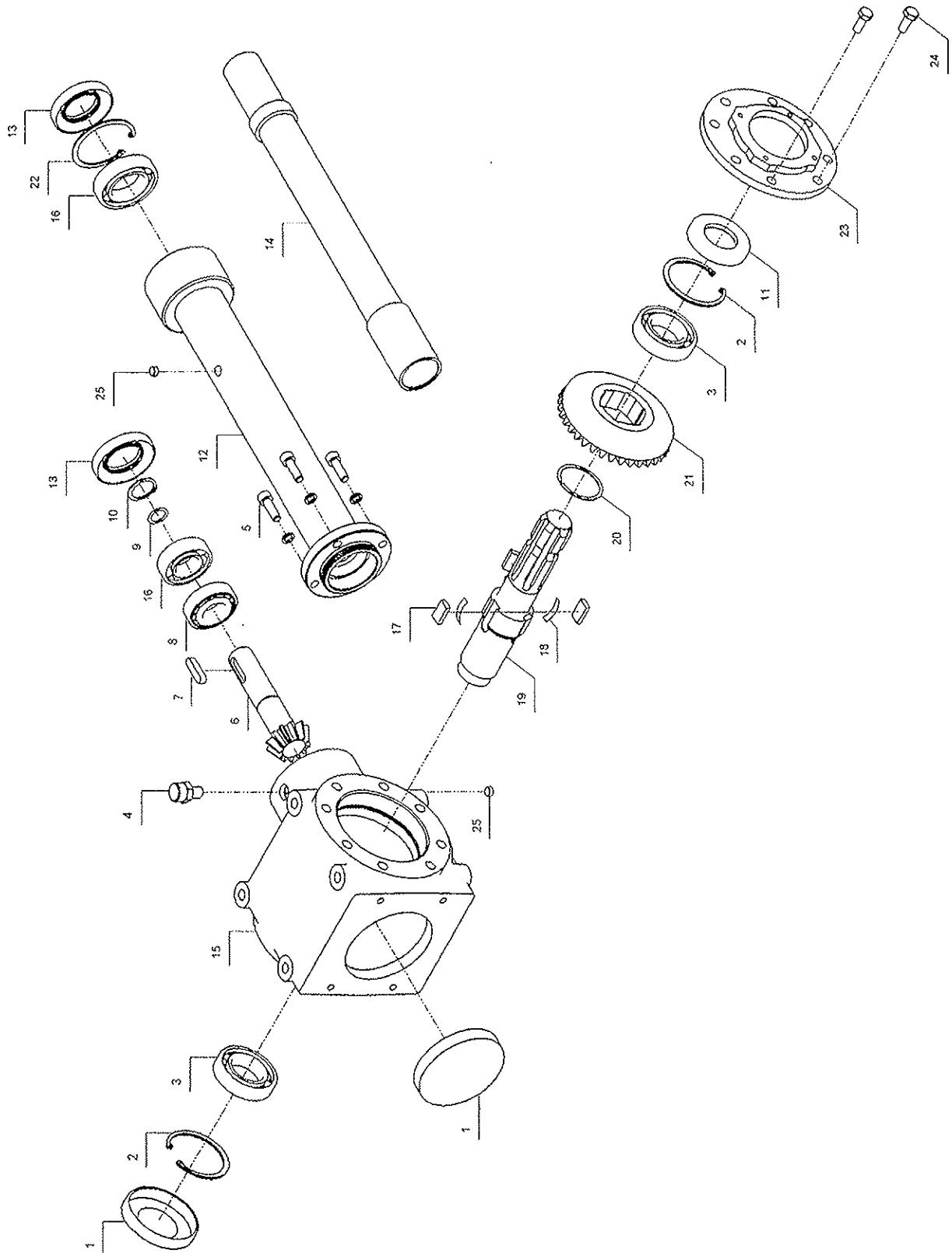
T20-180

T30-160

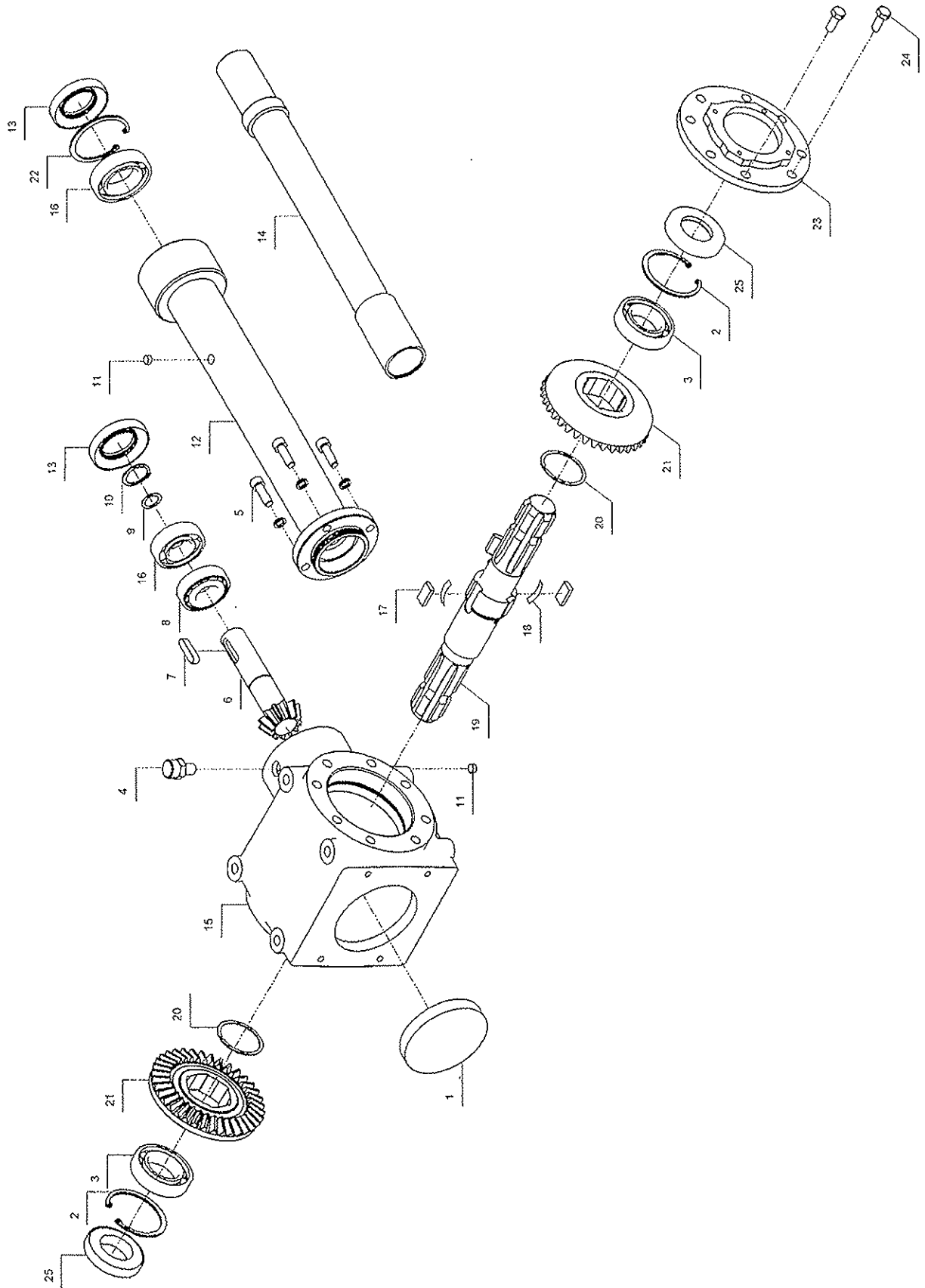
T30-180

T30-200

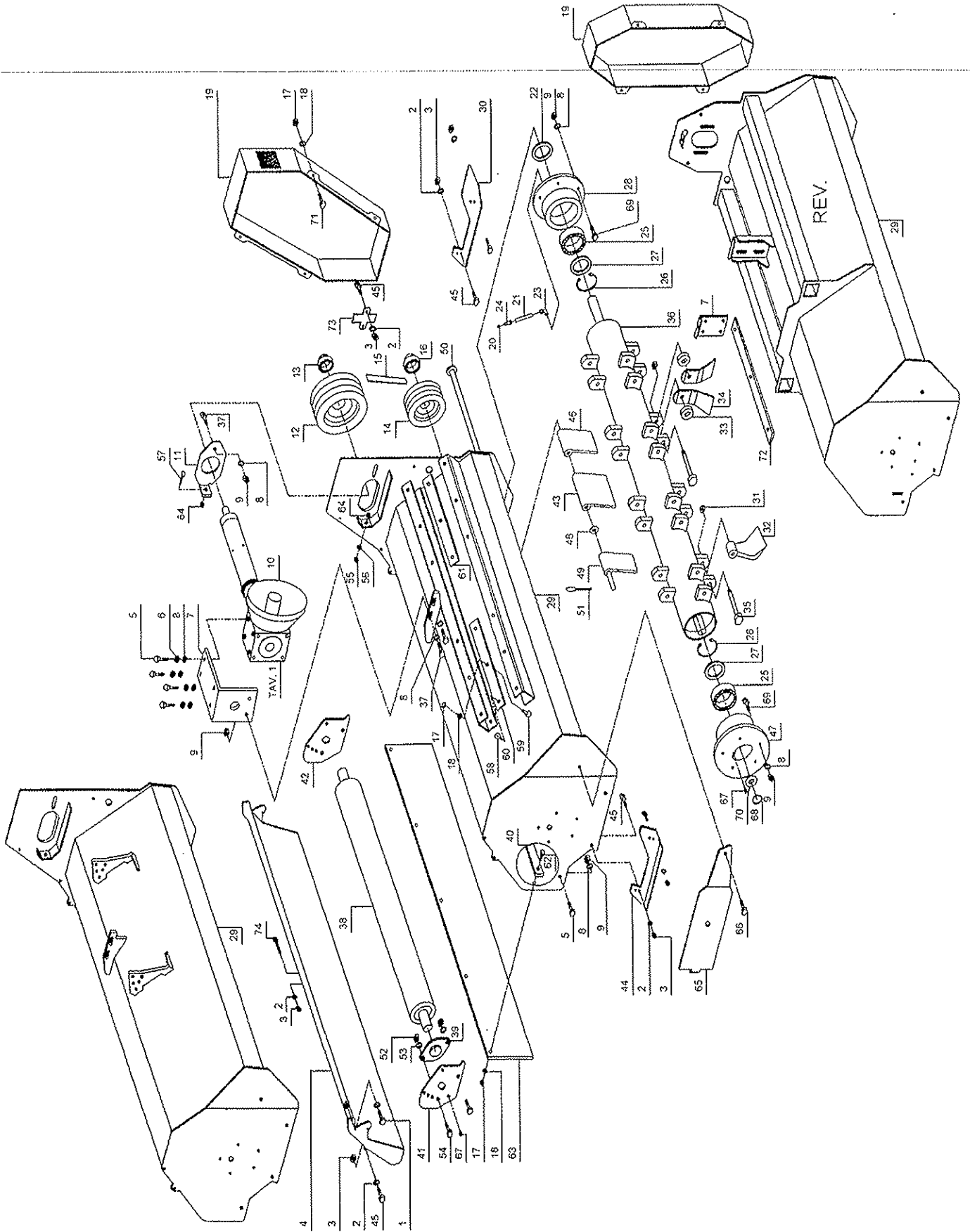
T30-220



Rif.	CODICE	Descrizione	
1	80.G.05.110	Tappo di chiusura 80 x 10	2
2	80.S.71.080	Anello Seeger I -80 UNI 7437	2
3	80.C.01.087	Cuscinetto a sfere 6307 35 - 80 - 21	2
4	80.F.90.114	Tappo sfiato 3/8" sinterizz. (ottone)	1
5	80.R.10.115	Vite TCEI 8.8 M 10 x 25 UNI 5931	4
6	76.75.0045	Pignone conico Z 12	1
7	80.S.65.156	Chiavetta incastro 10 x 8 x 45 UNI 6604	1
8	80.C.50.038	Cuscinetto conico 30207 35 - 72 - 18,25	1
9	80.S.45.265	Spessore di registro 35 - 45 - 0,3	1
10	80.S.67.035	Anello Seeger E -35 UNI 7436	1
11	80.G.13.428	Anello Tenuta GP 35 - 80 - 10	1
12	76.87.0195	Prolunga moltiplicatore 100/120	1
12	76.87.0196	Prolunga moltiplicatore 140/160	1
12	76.87.0197	Prolunga moltiplicatore 180	1
12	76.87.0198	Prolunga moltiplicatore 200/220	1
13	80.G.13.426	Anello Tenuta GP 35 - 72 - 10	2
14	71.12.0162	Albero di trasmissione 100/120	1
14	71.12.0163	Albero di trasmissione 140/160	1
14	71.12.0164	Albero di trasmissione 180	1
14	71.12.0165	Albero di trasmissione 200/220	1
15	78.04.0022	Gruppo moltiplicatore T20 - T30	1
16	80.C.01.086	Cuscinetto a sfere 6207 35 - 72 - 17	2
17	72.27.0011	Chiavetta R. L. TSA	2
18	75.85.0028	Molla R. L. TSA	2
19	71.12.0105	Albero presa di forza	1
20	80.S.70.042	Anello Seeger E -42 UNI 7435	1
21	72.46.0015	Corona conica moltiplicatore Z 36	1
22	80.S.71.072	Anello Seeger I -72 UNI 7437	1
23	72.44.0024	Coperchio scatola TS - TSA	1
24	80.R.03.134	Vite TE 8.8 M 10 x 20 UNI 5739	8
25	80.F.90.703	Tappo scarico 3/8" senza testa	3
	72.40.0015	Compl. moltiplicatore	
	72.40.0057	Moltiplicatore con prolunga T20 100/120	
	72.40.0058	Moltiplicatore con prolunga T20 140/160	
	72.40.0021	Moltiplicatore con prolunga T20 -T30 180	
	72.40.0019	Moltiplicatore con prolunga T30 200/220	
	88.2.01.001	Lubrif. Olio Vitrea 220 - SAE 120 Kg.	1

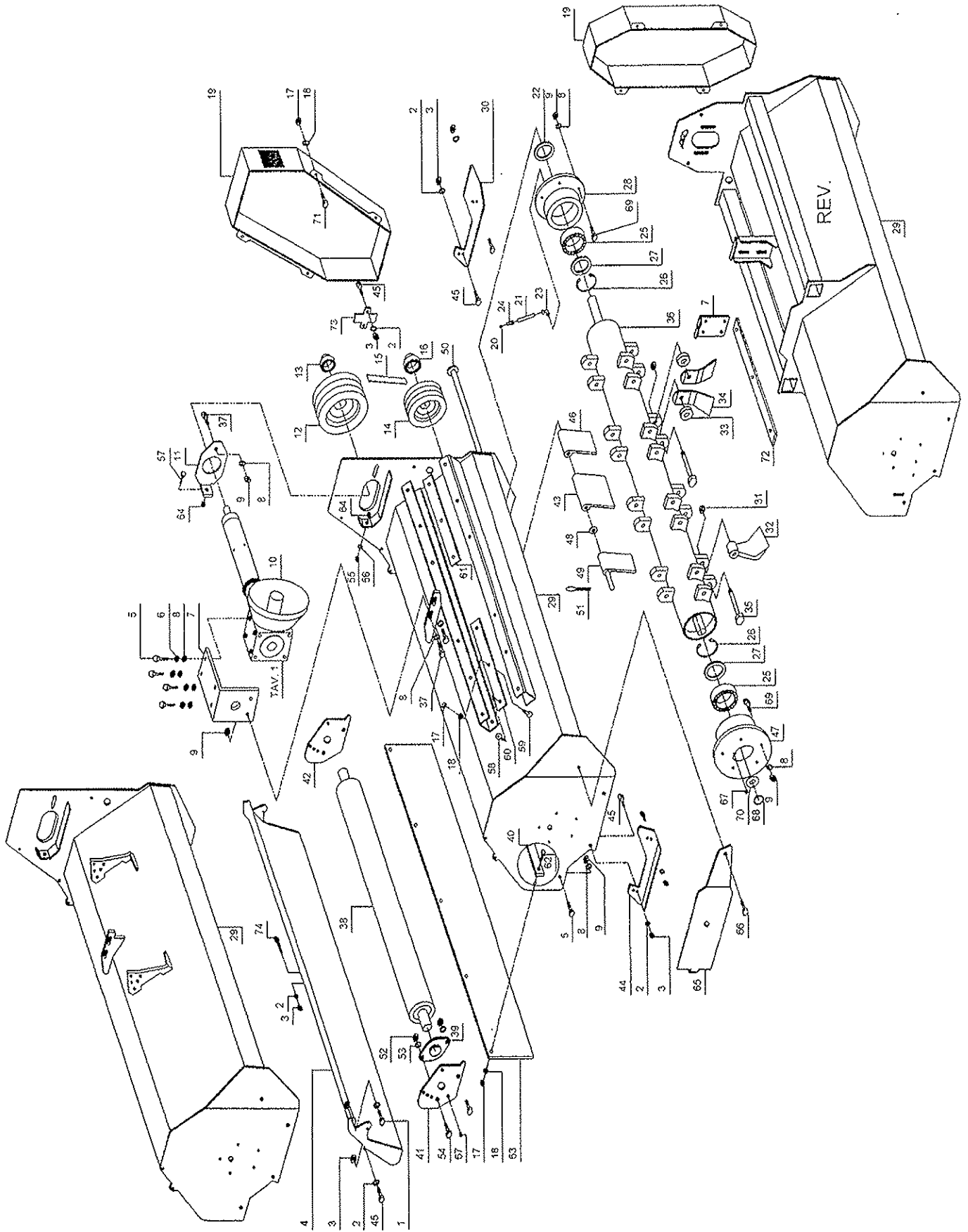


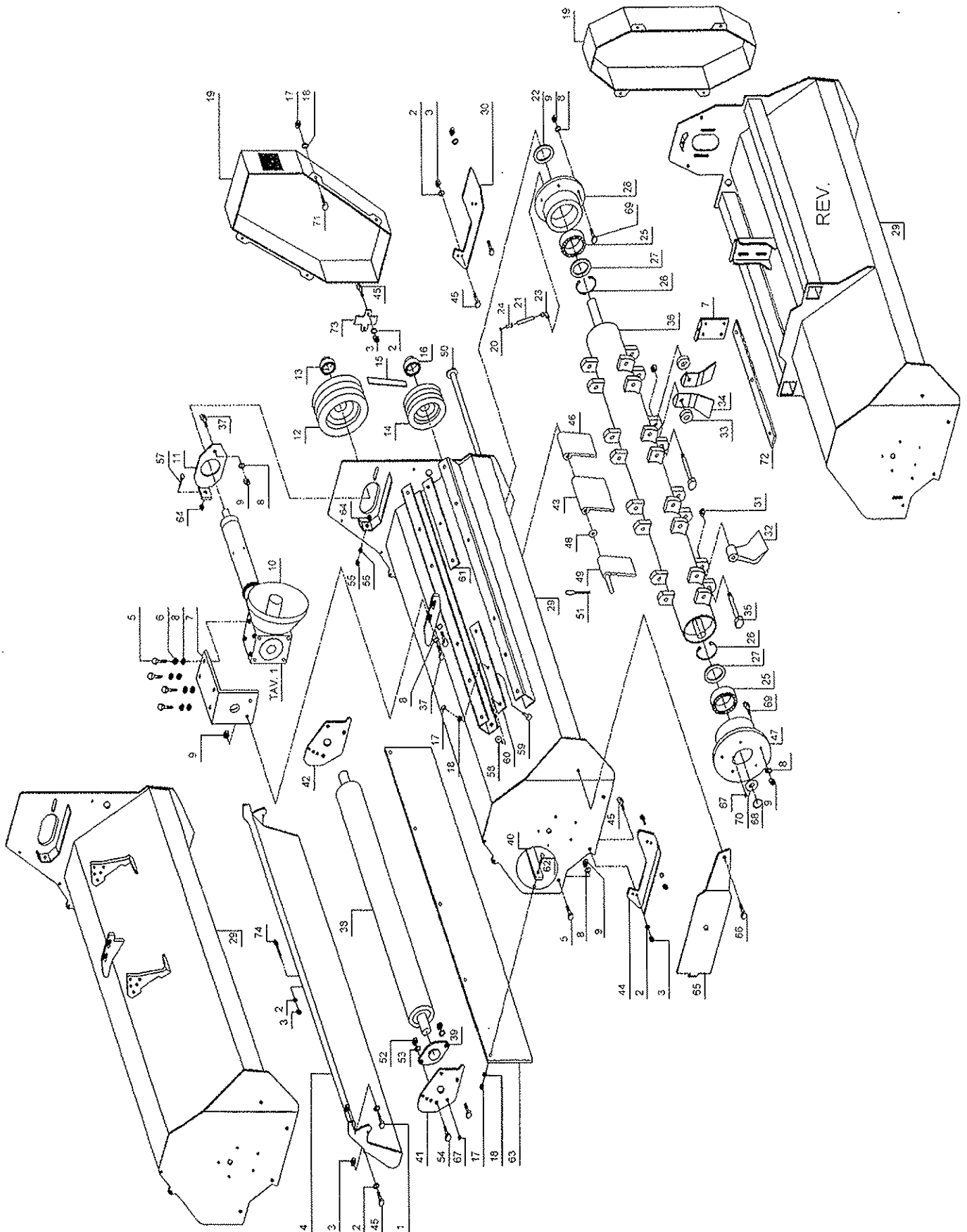
Rif.	CODICE	Descrizione	
1	80.G.05.110	Tappo di chiusura 80 x 10	1
2	80.S.71.080	Anello Seeger I -80 UNI 7437	2
3	80.C.01.087	Cuscinetto a sfere 6307 35 - 80 - 21	2
4	80.F.90.114	Tappo sfiato 3/8" sinterizz. (ottone)	1
5	80.R.10.115	Vite TCEI 8.8 M 10 x 25 UNI 5931	4
6	76.75.0046	Pignone conico Z 15 reversibile	1
7	80.S.65.156	Chiavetta incastro 10 x 8 x 45 UNI 6604	1
8	80.C.50.038	Cuscinetto conico 30207 35 - 72 - 18,25	1
9	80.S.45.265	Spessore di registro 35 - 45 - 0,3	1
10	80.S.67.035	Anello Seeger E -35 UNI 7436	1
11	80.F.90.703	Tappo scarico 3/8" senza testa	3
12	76.87.0195	Prolunga moltiplicatore 100/120	1
12	76.87.0196	Prolunga moltiplicatore 140/160	1
12	76.87.0197	Prolunga moltiplicatore 180	1
12	76.87.0198	Prolunga moltiplicatore 200/220	1
13	80.G.13.426	Anello Tenuta GP 35 - 72 - 10	2
14	71.12.0162	Albero di trasmissione 100/120	1
14	71.12.0163	Albero di trasmissione 140/160	1
14	71.12.0164	Albero di trasmissione 180	1
14	71.12.0165	Albero di trasmissione 200/220	1
15	72.40.0016	Gruppo moltiplicatore T20R - T30R	1
16	80.C.01.086	Cuscinetto a sfere 6207 35 - 72 - 17	2
17	72.27.0011	Chiavetta R. L. TSA	4
18	75.85.0028	Molla R. L. TSA	4
19	71.12.0106	Albero presa di forza reversibile	1
20	80.S.70.042	Anello Seeger E -42 UNI 7435	2
21	72.46.0016	Corona conica moltiplicatore Z 25 TS reversibile	2
22	80.S.71.072	Anello Seeger I -72 UNI 7437	1
23	72.44.0024	Coperchio scatola TS - TSA	1
24	80.R.03.134	Vite TE 8.8 M 10 x 20 UNI 5739	8
25	80.G.13.428	Anello Tenuta GP 35 - 80 - 10	2
	72.40.0016	Compl. moltiplicatore reversibile	
	72.40.0057	Moltiplicatore con prolunga T20R 100/120	
	72.40.0058	Moltiplicatore con prolunga T20R 140/160	
	72.40.0021	Moltiplicatore con prolunga T20R -T30R 180	
	72.40.0019	Moltiplicatore con prolunga T30R 200/220	
	88.2.01.001	Lubrifi. Olio Vitrea 220 - SAE 120 Kg.	1





Rif.	CODICE	Descrizione	100	120	140	160	180	200	220
1	80.Z.01.069	Vite TE 88 M 10 X 55 5737 Zn.	2	2	2	2	2	2	2
2	80.Z.30.010	Rondella piana 10,5 - 21 - 2 UNI 6592 Zn.	10	10	10	10	10	11	11
3	80.Z.11.012	Dado Metalbloc 6S M 10 Zn.	10	10	10	10	10	11	11
4	72.30.0143	Cofano 100	1	-	-	-	-	-	-
4	72.30.0144	Cofano 120	-	1	-	-	-	-	-
4	72.30.0145	Cofano 140	-	-	1	-	-	-	-
4	72.30.0146	Cofano 160	-	-	-	1	-	-	-
4	72.30.0147	Cofano 180	-	-	-	-	1	-	-
4	72.30.0148	Cofano 200	-	-	-	-	-	1	-
4	72.30.0149	Cofano 220	-	-	-	-	-	-	1
5	80.Z.03.159	Vite TE 8.8 M 12 x 30 UNI 5739 Zn.	8	8	8	8	8	8	8
6	80.Z.35.112	Rond. Grower rinf. 12 UNI 9195 Zn.	4	4	4	4	4	4	4
7	78.44.0136	Staffa supporto gruppo T20	1	1	1	1	1	1	1
7	78.44.0168	Staffa registro moltiplicatore REV.	-	1	1	1	1	1	1
8	80.Z.30.012	Rondella piana 13 - 24 - 2,5 UNI 6592 Zn.	22	22	22	22	22	22	22
9	80.Z.11.015	Dado Metalbloc 6S M 12 Zn.	17	17	17	17	17	17	17
10	72.48.0002	Protezione P.D.F.	1	1	1	1	1	1	1
11	78.44.0137	Staffa registro cinghia	1	1	1	1	1	1	1
11	78.44.0141	Staffa registro cinghia REV	1	1	1	1	1	1	1
12	80.A.51.268	Puleggia SPB a disco 200 - 3 foro 80 T20	1	1	1	1	1	-	-
12	80.A.51.269	Puleggia SPB a disco 200 - 4 foro 80 T30	-	-	-	1	1	1	1
13	80.A.58.120	Calettatore 35 - 80 - 20	1	1	1	1	1	1	1
14	80.A.50.238	Puleggia SPB semipiena 150 - 3 foro 80	1	1	1	1	1	-	-
14	80.A.50.239	Puleggia SPB semipiena 150 - 4 foro 80	-	-	-	1	1	1	1
15	80.A.43.514	Cinghia trapezoidale BX 50 T20	3	3	3	3	3	-	-
15	80.A.43.514	Cinghia trapezoidale BX 50 T30	-	-	-	4	4	4	4
15	80.A.43.512	Cinghia trapezoidale BX 48 T20 REV	3	3	3	3	3	-	-
15	80.A.43.512	Cinghia trapezoidale BX 48 T30 REV	-	-	-	4	4	4	4
16	80.A.58.122	Calettatore 40 - 80 - 20	1	1	1	1	1	1	1
17	80.Z.11.009	Dado Metalbloc 6S M 8 Zn.	8	21	22	23	24	24	24
18	80.Z.31.008	Rondella piana 9 - 24 - 2 UNI 6593 Zn.	8	21	22	23	24	24	24
19	72.14.0024	Carter fisso e spostabile	1	1	1	1	1	1	1
19	72.14.0019	Carter reversibile fisso e spostabile	1	1	1	1	1	1	1
20	80.Z.61.040	Ingrassatore diritto 1/8" gas	1	1	1	1	1	1	1
21	80.F.95.012	Tubo in metallo 6 x 1 L 90 per grasso	1	1	1	1	1	1	1
22	80.G.13.467	Anello Tenuta GP 40 - 52 - 7	1	1	1	1	1	1	1
23	80.F.51.310	Raccordo maschio a 90° 1/8" gas	1	1	1	1	1	1	1
24	80.F.58.110	Raccordo riduzione diritto femmina 1/8" gas	1	1	1	1	1	1	1
25	80.C.45.018	Cuscinetto orientabile a rulli 22308 E 40-90-33	2	2	2	2	2	2	2
26	80.S.71.090	Anello seeger I 90 UNI 7437	2	2	2	2	2	2	2
27	80.G.13.584	Anello Tenuta 50 - 90 - 10 BASL	2	2	2	2	2	2	2
28	78.48.0137	Supporto rotore Sx.	1	1	1	1	1	1	1
29	78.60.0345	Telaio T20 100 fisso	1	-	-	-	-	-	-
29	78.60.0346	Telaio T20 120 fisso	-	1	-	-	-	-	-
29	78.60.0347	Telaio T20 140 fisso	-	-	1	-	-	-	-
29	78.60.0348	Telaio T20 160 fisso	-	-	-	1	-	-	-
29	78.60.0349	Telaio T20 180 fisso	-	-	-	-	1	-	-
29	78.60.0350	Telaio T30 160 fisso	-	-	-	1	-	-	-
29	78.60.0351	Telaio T30 180 fisso	-	-	-	-	1	-	-

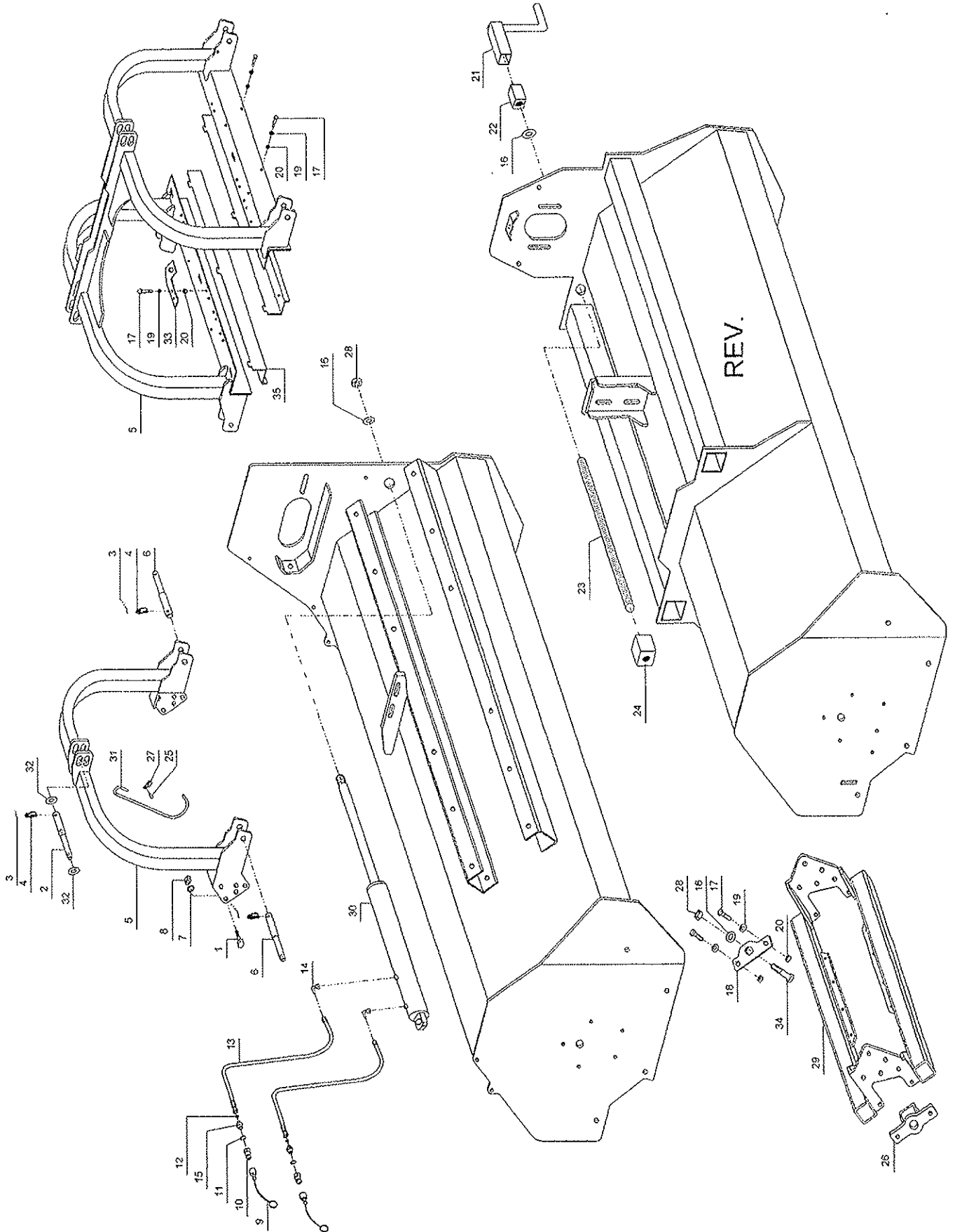






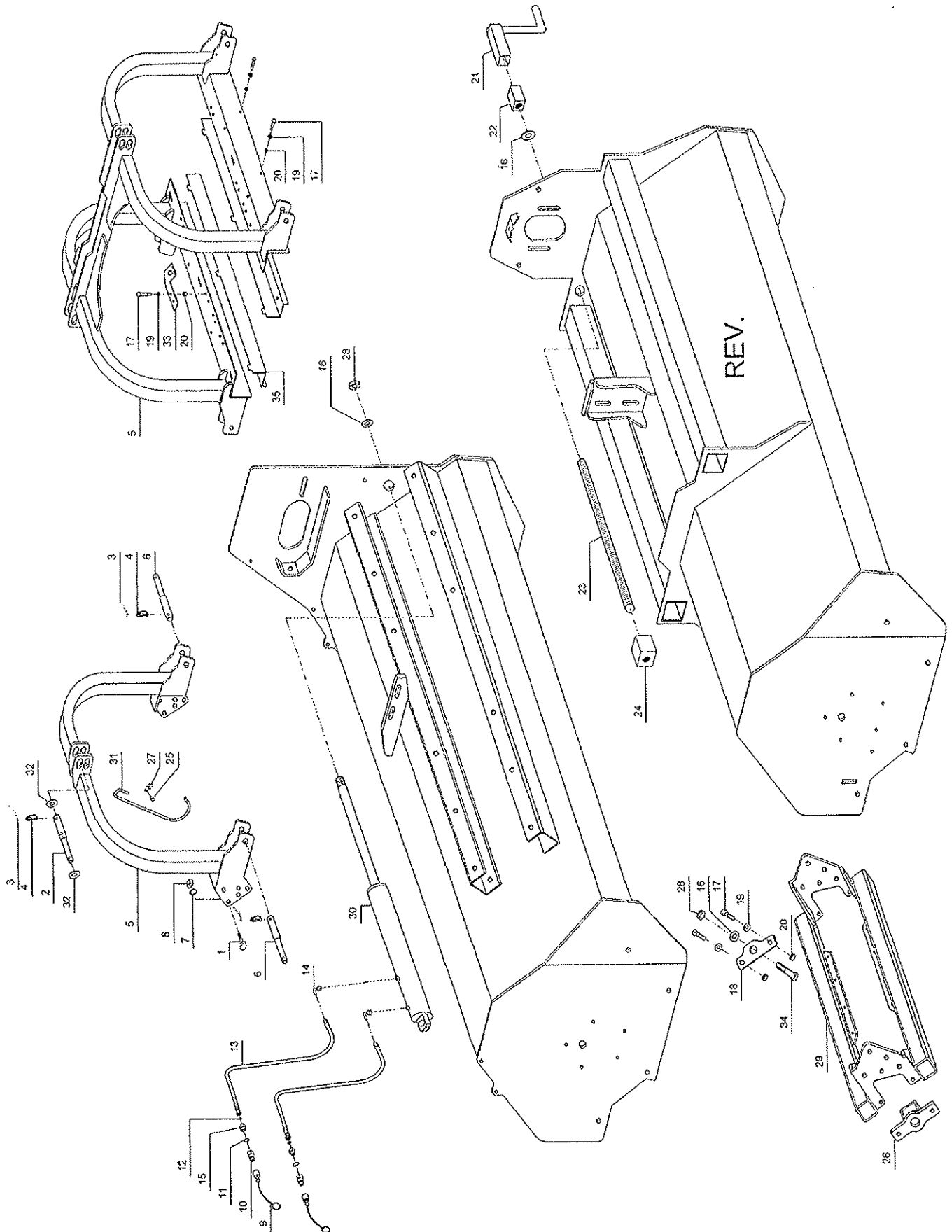
Rif.	CODICE	Descrizione	100	120	140	160	180	200	220
29	78.60.0352	Telaio T30 200 fisso	-	-	-	-	-	1	-
29	78.60.0353	Telaio T30 220 fisso	-	-	-	-	-	-	1
29	78.60.0337	Telaio T20 120 spostabile	-	1	-	-	-	-	-
29	78.60.0338	Telaio T20 140 spostabile	-	-	1	-	-	-	-
29	78.60.0339	Telaio T20 160 spostabile	-	-	-	1	-	-	-
29	78.60.0340	Telaio T20 180 spostabile	-	-	-	-	1	-	-
29	78.60.0341	Telaio T30 160 spostabile	-	-	-	1	-	-	-
29	78.60.0342	Telaio T30 180 spostabile	-	-	-	-	1	-	-
29	78.60.0343	Telaio T30 200 spostabile	-	-	-	-	-	1	-
29	78.60.0344	Telaio T30 220 spostabile	-	-	-	-	-	-	1
29	78.60.0360	Telaio T20 120 REV.	-	1	-	-	-	-	-
29	78.60.0361	Telaio T20 140 REV.	-	-	1	-	-	-	-
29	78.60.0362	Telaio T20 160 REV.	-	-	-	1	-	-	-
29	78.60.0363	Telaio T20 180 REV.	-	-	-	-	1	-	-
29	78.60.0365	Telaio T30 160 REV.	-	-	-	1	-	-	-
29	78.60.0366	Telaio T30 180 REV.	-	-	-	-	1	-	-
29	78.60.0367	Telaio T30 200 REV.	-	-	-	-	-	1	-
29	78.60.0368	Telaio T30 220 REV.	-	-	-	-	-	-	1
30	78.16.0032	Slitta Sx.	1	1	1	1	1	1	1
31	80.Z.50.016	Dado autobloccante M 16 UNI 7473 Zn.	14	16	20	22	26	28	32
32	75.68.0001	Mazza T20	14	16	20	22	26	28	32
33	72.80.0017	Distanziale coltelli TS - TSA	28	32	40	44	52	56	64
34	75.05.0023	Lama coltello	28	32	40	44	52	56	64
35	80.R.00.055	Vite TE 8.8 M 16 x 92 fil. 24	14	16	20	22	26	28	32
36	77.85.0151	Rotore con supporti 100	1	-	-	-	-	-	-
36	77.85.0152	Rotore con supporti 120	-	1	-	-	-	-	-
36	77.85.0153	Rotore con supporti 140	-	-	1	-	-	-	-
36	77.85.0154	Rotore con supporti 160	-	-	-	1	-	-	-
36	77.85.0155	Rotore con supporti 180	-	-	-	-	1	-	-
36	77.85.0156	Rotore con supporti 200	-	-	-	-	-	1	-
36	77.85.0157	Rotore con supporti 220	-	-	-	-	-	-	1
37	80.Z.03.160	Vite TE 8.8 M 12 x 35 UNI 5739 Zn.	3	3	3	3	3	3	3
38	77.91.0091	Rullo T20 100	1	-	-	-	-	-	-
38	77.91.0092	Rullo T20 120	-	1	-	-	-	-	-
38	77.91.0093	Rullo T20 140	-	-	1	-	-	-	-
38	77.91.0094	Rullo T20 160	-	-	-	1	-	-	-
38	77.91.0095	Rullo T20 180	-	-	-	-	1	-	-
38	77.91.0096	Rullo T30 160	-	-	-	1	-	-	-
38	77.91.0097	Rullo T30 180	-	-	-	-	1	-	-
38	77.91.0098	Rullo T30 200	-	-	-	-	-	1	-
38	77.91.0099	Rullo T30 220	-	-	-	-	-	-	1
39	80.C.87.207	Supporto UCFL 207	2	2	2	2	2	2	2
40	76.71.0330	Piatto portagomma 100	1	-	-	-	-	-	-
40	76.71.0312	Piatto portagomma 120	-	1	-	-	-	-	-
40	76.71.0313	Piatto portagomma 140	-	-	1	-	-	-	-
40	76.71.0314	Piatto portagomma 160	-	-	-	1	-	-	-
40	76.71.0315	Piatto portagomma 180	-	-	-	-	1	-	-
40	76.71.0316	Piatto portagomma 200	-	-	-	-	-	1	-
40	76.71.0317	Piatto portagomma 220	-	-	-	-	-	-	1

Rif.	CODICE	Descrizione	100	120	140	160	180	200	220
41	73.68.0236	Fianco supporto rullo Dx T20	1	1	1	1	1	-	-
42	73.68.0237	Fianco supporto rullo Sx T20	1	1	1	1	1	-	-
41	73.68.0234	Fianco supporto rullo Dx T30	-	-	-	1	1	1	1
42	73.68.0235	Fianco supporto rullo Sx T30	-	-	-	1	1	1	1
43	76.90.0045	Protezione da 97	10	11	12	14	15	18	19
44	78.16.0031	Slitta Dx. TS	1	1	1	1	1	1	1
45	80.Z.03.136	Vite TE 8,8 M 10 x 25 UNI 5739 Zn.	8	8	8	8	8	8	8
46	76.90.0046	Protezione da 58	3	-	-	-	3	-	3
47	78.48.0136	Supporto rotore Dx.	1	1	1	1	1	1	1
48	80.Z.30.016	Rondella piana 17-30-3 UNI 6592 Zn.	11	12	14	16	18	20	22
49	76.90.0049	Protezione da 43	1	1	3	3	1	3	1
50	78.75.0101	Tondino supporto protezioni anteriore 100	1	-	-	-	-	-	-
50	78.75.0102	Tondino supporto protezioni anteriore 120	-	1	-	-	-	-	-
50	78.75.0103	Tondino supporto protezioni anteriore 140	-	-	1	-	-	-	-
50	78.75.0104	Tondino supporto protezioni anteriore 160	-	-	-	1	-	-	-
50	78.75.0105	Tondino supporto protezioni anteriore 180	-	-	-	-	1	-	-
50	78.75.0106	Tondino supporto protezioni anteriore 200	-	-	-	-	-	1	-
50	78.75.0107	Tondino supporto protezioni anteriore 220	-	-	-	-	-	-	1
51	80.Z.75.094	Copiglia d. 4 x 32 UNI 1336 Zn.	1	1	1	1	1	1	1
52	80.S.08.112	Dado alto M 16 X 1,5 6S UNI 5587	4	4	4	4	4	4	4
53	80.S.35.116	Rond. Grower rinf. 16.2-27.4-4 UNI 9195B	4	4	4	4	4	4	4
54	80.Z.00.044	Vite TE 10.9 M 16 X 1,5 X 45 FIL. 25 ZN	4	4	4	4	4	4	4
55	80.Z.11.017	Dado Metalbloc M14	1	1	1	1	1	1	1
56	80.S.22.014	Rondella piana 15 - 28 - 2,5 UNI 6592	1	1	1	1	1	1	1
57	80.Z.03.194	Vite TE 88 M 14 X 90 5739 ZN.	1	1	1	1	1	1	1
58	80.Z.15.080	Vite TSPEI 88 M 8 X 12 5933 ZN.	-	12	12	12	12	12	12
59	80.Z.15.084	Vite TSPEI 88 M 8 X 20 5933 ZN.	-	12	12	12	12	12	12
60	73.55.0012	Fascia in plastica scorr. carrello L 500	-	4	8	8	8	8	8
61	73.55.0013	Fascia in plastica scorrimento carrello L 410	-	4	-	-	-	-	-
61	73.55.0013	Fascia in plastica scorrimento carrello L 410 in REV	-	2	2	2	2	2	2
62	80.Z.03.112	Vite TE 88 M 8 x 25 5739 ZN.	4	5	6	7	8	8	8
63	76.90.0068	Protezione in gomma 100	1	-	-	-	-	-	-
63	76.90.0069	Protezione in gomma 120	-	1	-	-	-	-	-
63	76.90.0070	Protezione in gomma 140	-	-	1	-	-	-	-
63	76.90.0071	Protezione in gomma 160	-	-	-	1	-	-	-
63	76.90.0072	Protezione in gomma 180	-	-	-	-	1	-	-
63	76.90.0073	Protezione in gomma 200	-	-	-	-	-	1	-
63	76.90.0074	Protezione in gomma 220	-	-	-	-	-	-	1
64	80.Z.08.011	Dado alto 6S M 14 UNI 5587 Zn.	2	2	2	2	2	2	2
65	76.90.0060	Protezione viti fiancata esterna T20	1	1	1	1	1	1	1
66	80.Z.15.104	Vite TSPEI 88 M 10 X 30 5933 Zn.	1	1	1	1	1	1	1
67	80.Z.61.010	Ingrassatore diritto M 8x1.25 A UNI 7863 Zn.	3	3	3	3	3	3	3
68	80.S.70.040	Anello seeger I 40 UNI 7435	1	1	1	1	1	1	1
69	80.Z.15.122	Vite TSPEI 88 M 12 X 30 5933 Zn.	10	10	10	10	10	10	10
70	80.S.45.297	Spessore registro PS 40 - 50 -1	1	1	1	1	1	1	1
71	80.Z.03.110	Vite TE 88 M 8 X 20 5739 Zn.	2	2	2	2	2	2	2
72	73.55.0014	Fascia in plastica scorrimento carrello T20 - T30 REV.	-	4	4	4	4	4	4
73	76.71.0200	Piatto chiusura fianco T10	1	1	1	1	1	1	1
74	80.Z.13.128	Vite TCEI 8.8 M 10 x 90 5931 Zn.	-	-	-	-	-	1	1





Rif.	CODICE	Descrizione	Fisso	Spost.	Rev.
1	80.Z.03.160	Vite TE 8.8 M 12 x 35 UNI 5739 Zn.	10	-	-
2	76.65.0015	Perno attacco 3° punto 19/25	1	1	1
3	80.P.05.001	Cordino per spine	3	3	3
4	80.S.77.015	Spina a scatto 10 x 37	3	3	3
5	78.60.0336	Telaio attacco 3 punti fisso e spostabile	1	1	-
5	78.60.0402	Telaio attacco 3 punti reversibile	-	-	1
6	76.65.0003	Perno attacco 2° punto	2	2	2
7	80.Z.30.012	Rondella piana 13 - 24 - 2,5 UNI 6592 Zn.	10	10	-
8	80.Z.11.015	Dado Metalbloc 6S M 12 Zn.	10	10	-
9	80.P.15.052	Tappo anti polvere 1/2" maschio	-	2	2
10	80.F.47.073	Innesto rapido maschio 1/2"	-	2	2
11	80.S.37.235	Rondella rame 1/2" G	-	2	2
12	80.S.37.214	Rondella rame 1/4" G	-	2	2
13	80.F.03.004	Tubo fless. F1/4"90° - M1/4" L - 1600	-	2	2
14	80.F.43.011	Adattatore a L F 1/4" - M1/4" Zn.	-	2	2
15	80.F.58.214	Riduzione M 1/2" - F 1/4"	-	2	2
16	80.Z.30.016	Rondella piana 17 - 30 - 3 UNI 6592 Zn.	-	1	1
17	80.Z.03.137	Vite TE 8.8 M 10 x 30 UNI 5739 Zn.	-	2	10
18	78.44.0139	Staffa spostamento idraulico T20	-	1	-
19	80.Z.30.010	Rondella piana 10,5 - 21 - 2 UNI 6592 Zn.	-	2	10
20	80.Z.11.012	Dado Metalbloc 6S M 10 Zn.	-	2	10
21	75.64.0008	Manovella spostamento	-	1	1
22	77.15.0008	Quadro con foro per spina	-	1	1
23	71.42.0032	Asta filettata spostamento 120 - 140 - 160	-	1	1
23	71.42.0033	Asta filettata spostamento 180	-	1	1
23	71.42.0034	Asta filettata spostamento 200 - 220	-	1	1
24	77.15.0007	Bussola filettata	-	1	1
25	80.Z.03.108	Vite TE 8.8 M 8 x 16 UNI 5739 Zn.	1	1	1
26	78.44.0138	Staffa spostam. manuale carrello - T20	-	1	1
27	73.58.0002	Fermaglio per gancio giunto cardanico	1	1	1
28	80.Z.11.018	Dado Metalbloc 6S M 16 x 1,5	-	2	2
29	72.12.0012	Carrello spostamento T20	-	1	-
30	72.28.0027	Cilindro spostamento T20	-	1	1
31	74.14.0003	Gancio corto sostegno giunto cardanico	1	1	1
32	80.Z.30.027	Rondella piana 28 - 50 - 4 6592 ZN.	2	2	2
33	78.44.0173	Staffa aggancio cilindro spostamento T30R	-	-	1
34	80.Z.00.046	Vite TE 10.9 M 16 X 1,5 X 50 FIL. 30 ZN.	-	1	1
35	78.44.0153	Staffa aggancio attacchi trattore T30-R	-	-	2
	65.47.0060	Kit spostamento manuale T20 - 120, T20R - 120	-	1	1

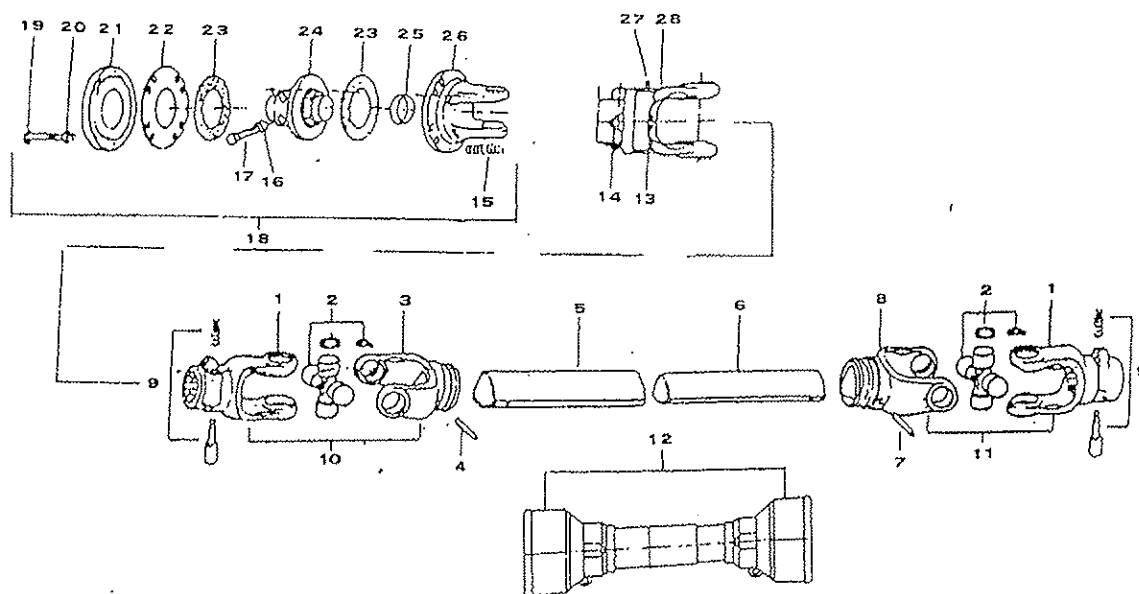




<i>Rif.</i>	<i>CODICE</i>	<i>Descrizione</i>	<i>Fisso</i>	<i>Spost.</i>	<i>Rev.</i>
	65.47.0061	Kit spostamento manuale T20 - 140/160, T20R - 140/160, T30 - 160, T30R - 160	-	1	1
	65.47.0062	Kit spostamento manuale T20 - 180, T20R - 180, T30 - 180, T30R - 180, T30 - 200, T30R - 200	-	1	1
	65.47.0063	Kit spostamento manuale T30 - 220, T30R - 220	-	1	1
	65.47.0064	Kit spostamento idraulico T20 - 140, T20 - 160, T20 - 180, T30 - 160, T30 - 180, T30 - 200, T30 - 220	-	1	-
	65.47.0065	Kit spostamento idraulico T20R - 140, T20R - 160, T20R - 180, T30R - 160, T30R - 180, T30R - 200, T30R - 220	-	-	1
	65.47.0072	Kit spostamento idraulico T20 - 120	-	1	-
	65.47.0073	Kit spostamento idraulico T20R - 120	-	-	1



Rif.	CODICE	Descrizione	A	B	C	D
1	80.A.20.215	Forcella di attacco B4 Z-6	2	1	1	1
2	80.A.20.305	Crociera completa B-4	2	2	2	2
3	80.A.20.135	Forcella tubo esterno B4	1	1	1	1
4	80.S.62.291	Spina elastica d. 8 x 60 UNI 6873	1	1	1	1
5	80.A.20.358	Tubo esterno B4	1	1	1	1
6	80.A.20.328	Tubo interno B4	1	1	1	1
7	80.S.62.290	Spina elastica d. 8 x 55 UNI 6873	1	1	1	1
8	80.A.20.105	Forcella tubo interno B4	1	1	1	1
9	80.A.20.402	Pulsante per cardano B4	2	2	1	2
10	80.A.20.508	Doppio giunto tubo interno B4 1"3/8 Z-6	1	1	1	1
11	80.A.20.509	Doppio giunto tubo esterno B4 1"3/8 Z-6	1	-	-	-
12	80.A.20.910	Protezione cardano B-4 completa	1	1	1	1
13	80.R.01.047	Vite TE 8.8 M 8 x 45 UNI 5737	-	1	-	-
13	80.R.03.116	Vite TE 8.8 M 8 x 45 UNI 5739	-	-	-	1
14	80.Z.11.009	Dado Metalbloc 6S M 8 Zn.	-	1	-	1
15	80.A.20.420	Molla di pressione LF-1	-	-	8	-
	80.S.01.010	Dado Alto 6S M 12 UNI 5587	-	-	1	-
	80.Z.01.092	Vite TE 8.8 M 12 x 70 UNI 5737 Zn.	-	-	1	-
18	80.A.20.038	Frizione F-1 per B-4 1"3/8 Z-6	-	-	1	-
19	80.R.01.075	Vite TE 8.8 M 10 x 85 UNI 5737	-	-	8	-
20	80.Z.11.012	Dado Metalbloc 6S M 10 Zn.	-	-	8	-
21	80.A.20.484	Disco di pressione LF-1/LF-3	-	-	1	-
22	80.A.20.465	Disco intermedio LF-1	-	-	1	-
23	80.A.20.443	Disco d'attrito LF-1/LF-3 d. 140	-	-	2	-
24	80.A.20.184	Trascinatore B4 1"3/8 Z-6	-	-	1	-
25	80.A.20.390	Distanziale frizione LF1/LF4	-	-	1	-
26	80.A.20.164	Forcella a flangia F1 B4	-	-	1	-
27	80.Z.61.014	Ingrass. diritto M 8 x 1 A UNI 7663 Zn.	-	1	-	1
28	80.A.20.008	Limitatore bullone LB-4 1"3/8 Z-6	-	1	-	1
	80.A.10.401	Giunto cardanico B4 - 900 1"3/8 Z-6	A			
	80.A.10.402	Giunto cardanico B4 - 900 LB-4 1"3/8 Z-6		B		
	80.A.10.403	Giunto cardanico B4 - 900 LF-1 1"3/8 Z-6			C	
	80.A.10.404	Giunto cardanico B4 - 900 LB-4 1"3/8 Z-6 (G)				D





LUBRIFICAZIONE
LUBRICATION
LUBRIFICATION
SCHMIERUNG

ALIANO (Trinciasarmenti T5, T10, T20, T30, T40)

- | | |
|-----------------------------------|---|
| 1. Livello olio moltiplicatore | 2. Livello olio prolunga moltiplicatore |
| 3. Ingrassatori cuscinetti rotore | 4. Ingrassatori cuscinetti rullo |

ENGLISH (Flail mowers T5, T10, T20, T30, T40)

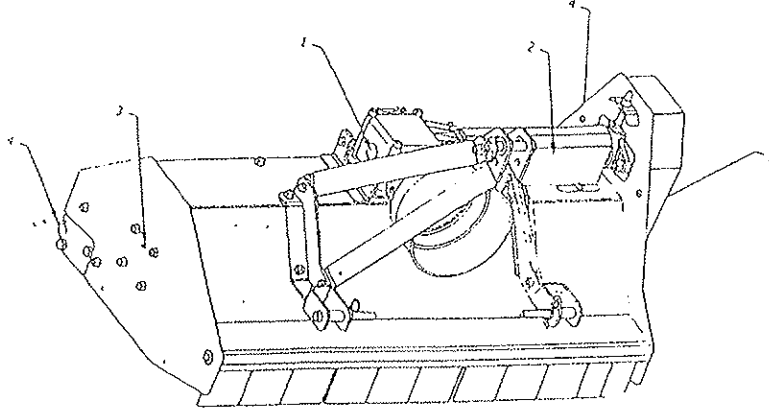
- | | |
|-------------------------------|---------------------------------|
| 1. Oil level on the overgear | 2. Oil level overgear extension |
| 3. Greaser of rotor's bearing | 4. Greasers of roller's bearing |

FRANCAIS (Broyeurs de sarments T5, T10, T20, T30, T40)

- | | |
|---------------------------------|---|
| 1. Niveau huile moltiplicateur | 2. Niveau huile rallonge moltiplicateur |
| 3. Graisseur roulement du rotor | 4. Graisseur roulement du rouleau |

DEUTSCH (Mulcher T5, T10, T20, T30, T40)

- | | |
|---|--|
| 1. Ölstandgetriebe der Übersetzer | 2. Ölstandgetriebe vom Ansatzrohr des Übersetzer |
| 3. Schmiernippel der kugellager des Rotor | 4. Schmiernippel der kugellager des Walze |



LUBRIFICANTI CONSIGLIATI

UTILIZZARE OLIO SAE 120 sul moltiplicatore e sulla prolunga

Moltiplicatore T5	0,5 Kg
Moltiplicatore T10 100	0,7 Kg
" T10 120/140	0,8 Kg
" T10 160	0,9 Kg.
Moltiplicatore T20 120/140	1,2 Kg
" T20 160	1,3 Kg
" T20 180	1,4 Kg
Moltiplicatore T30 160	1,3 Kg
" T30 180	1,4 Kg.
" T30 200/220	1,5 Kg.
Moltiplicatore T40 180/200	2,5 Kg.
" T40 230/250	3,0 Kg.
" T40 280/300	3,2 Kg.

Usare grasso EP2 per i cuscinetti del rullo e del rotore

SUGGESTED LUBRICANTS

ON THE OVERGEAR USE SAE 120 OIL

Overgear T5	0,5 Kg
Overgear T10 100	0,7 Kg
" T10 120/140	0,8 Kg
" T10 160	0,9 Kg.
Overgear T20 120/140	1,2 Kg
" T20 160	1,3 Kg
" T20 180	1,4 Kg
Overgear T30 160	1,3 Kg
" T30 180	1,4 Kg
" T30 200/220	1,5 Kg.
Overgear T40 180/200	2,5 Kg.
" T40 230/250	3,0 Kg.
" T40 280/300	3,2 Kg

Use grease EP2 for rotor and roller's bearing

LUBRIFIANTS CONSEILLEE

UTILISER HUILE SAE 120 SUR LE MULTIPLICATEUR

Multiplicateur T5	0,5 Kg
Multiplicateur T10 100	0,7 Kg.
" T10 120/140	0,8 Kg.
" T10 160	0,9 Kg.
Multiplicateur T20 120/140	1,2 Kg
" T20 160	1,3 Kg.
" T20 180	1,4 Kg.
Multiplicateur T30 160	1,3 Kg
" T30 180	1,4 Kg.
" T30 200/220	1,5 Kg.
Multiplicateur T40 180/200	2,5 Kg.
" T40 230/250	3,0 Kg.
" T40 280/300	3,2 Kg.

Utiliser graisseur EP2 pour les roulements du rotor et rouleau

EMPFOHLENE SCHMIERMITTEL

ÖL SAE 120 AN ÜBERSETZER

ÜBERSETZER T5	0,5 Kg.
ÜBERSETZER T10 100	0,7 Kg.
" T10 120/140	0,8 Kg.
" T10 160	0,9 Kg.
ÜBERSETZER T20 120/140	1,2 Kg
" T20 160	1,3 Kg.
" T20 180	1,4 Kg.
ÜBERSETZER T30 160	1,3 Kg
" T30 180	1,4 Kg.
" T30 200/220	1,5 Kg.
ÜBERSETZER T40 180/200	2,5 Kg.
" T40 230/250	3,0 Kg.
" T40 280/300	3,2 Kg.

Schmierfett benutzen EP2 für kugellageres des Walze und Rotor