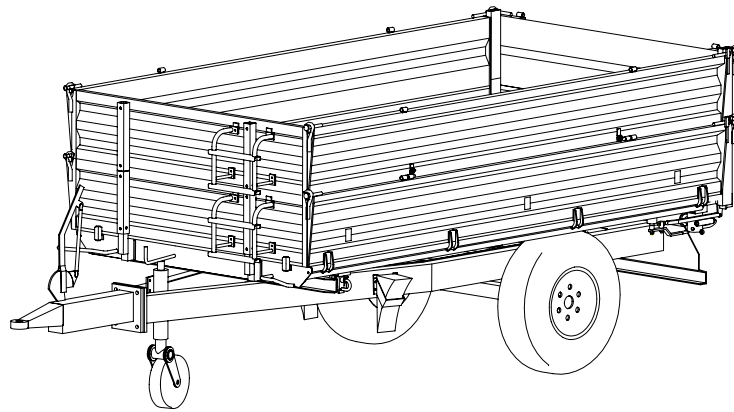


# ***Behler***

## **ERSATZTEILKATALOG**

**EINACHSDREISEITENKIPPER**

**TYP EDK 60; EDK 70**





INHALT

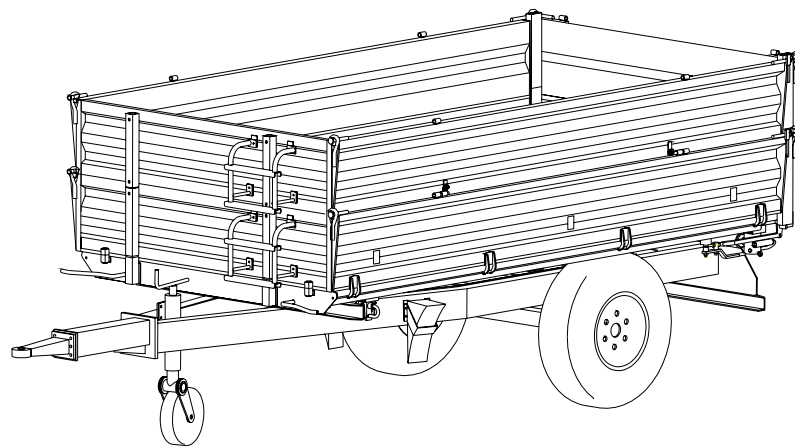
	SEITE
1. Einachsdreiseitenkipper Typ EDK 60 .....	6
Auflaufbremse	
2. Einachsdreiseitenkipper Typ EDK 70 .....	6
Druckluftbremsanlage	
3. Einachsdreiseitenkipper Typ EDK 70 .....	7
Hydraulische Bremse	



## EINACHSDREISEITENKIPPER TYP EDK 60 ; EDK 70

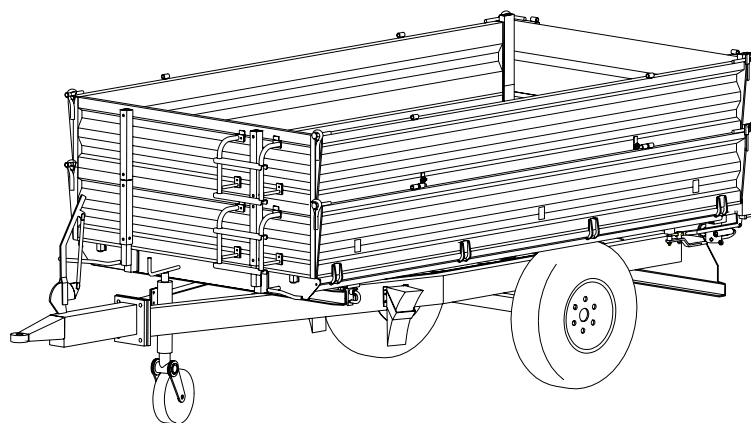
### EINACHSDREISEITENKIPPER TYP EDK 70

Hydraulische Bremse;  
Druckluftbremsanlage,



### EINACHSDREISEITENKIPPER TYP EDK 60

Auflaufbremse.



**1. EINACHSDREISEITENKIPPER TYP EDK 60**

Code: 2132.008, Auflaufbremse.

**2. EINACHSDREISEITENKIPPER TYP EDK 70**

Code: 2132.007, Druckluftbremsanlage

Pos	Seite	BAUGRUPPE	Stückzahl	
			2132.007	2132.008
I.	-	Achse GS 5506 – 2132.24.002	1	-
		Achse – 2132.24.004	-	-
II.	8	Zugöse mit Flanschende – D 51.30.14.0001	1	-
III.	8	Achse – 2132.24.001	-	1
		Auflaufeinrichtungen BPW – 48.69.533.054	-	1
IV.	8	Räder 13,0 / 75 - 16 (versionen : 12,5 / 80 - 18)	2	2
		Stützrad – 2198.32.002	1	1
		Unterlegkeile– 2132.90.002	1	1
VIII.	12	Plattform – 2132.81.002	1	1
IX.	14	Grundbordwand vorn – 2132.80.003	1	1
		Grundbordwand seitlich – 2132.80.001	2	2
		Grundbordwand hinten – 2132.80.009	1	1
		Eckrunge links – 2132.80.007	1	1
		Eckrunge rechts – 2132.80.008	1	1
		Aufsatzbordwand vorn – 2132.82.003	1	1
		Aufsatzbordwand seitlich – 2132.82.001	2	2
		Aufsatzbordwand hinten – 2132.82.002	1	1
		Aufsatzzeckrunge links – 2136.82.009	1	1
		Aufsatzzeckrunge rechts – 2136.82.010	1	1
X.	18	Beleuchtung – 2132.37.002	1	1
XI.	20	Hydraulikanlage – 2132.46.002	1	1
XII.	24	Hydraulische Bremse – 2132.35.002	-	-
XIII.	26	Feststellbremse – 2132.39.002	-	-
XIV.	30	Druckluftbremsanlage – 2132.35.004	1	-
XV.	32	Feststellbremse – 2132.39.004	1	-
XVI.	34	Auflaufbremse – 2132.35.005	-	1

**EINACHSDREISEITENKIPPER TYP EDK 60 ; EDK 70**

**3. EINACHSDREISEITENKIPPER TYP EDK 70**

**Code: 2132.006, 2132.012; 2132.013; 2132.014; 2132.015**

**Hydraulische Bremse**

Pos	Seite	BAUGRUPPE	Stückzahl				
			2132.006	2132.012	2132.013	2132.014	2132.015
I.	-	Achse GS 5506 – 2132.24.002	1	1	-	-	1
		Achse – 2132.24.004	-	-	1	1	-
II.	8	Zugöse mit Flanschende – D 51.30.14.0001	1	1	1	-	-
IV.	8	Räder 13,0 / 75 - 16 (versionen : 12,5 / 80 - 18)	2	2	2	2	2
		Stützrad – 2198.32.002	1	1	1	1	1
		Unterlegkeile– 2132.90.002	1	1	1	1	1
V.	10	Zugdeichsel – 2132.28.050	-	1	-	-	1
VI.	10	Zugöse – 2156.27.002	-	-	-	-	1
VII.	11	Hitschanhängung mit drehbarer Zugöse – 2138.28.051	-	-	-	1	-
VIII.	12	Plattform – 2132.81.002	1	1	1	1	1
IX.	14	Grundbordwand vorn – 2132.80.003	1	1	1	1	1
		Grundbordwand seitlich – 2132.80.001	2	2	2	2	2
		Grundbordwand hinten – 2132.80.009	1	1	1	1	1
		Eckrunge links – 2132.80.007	1	1	1	1	1
		Eckrunge rechts – 2132.80.008	1	1	1	1	1
		Aufsatzbordwand vorn – 2132.82.003	1	1	1	1	1
		Aufsatzbordwand seitlich – 2132.82.001	2	2	2	2	2
		Aufsatzbordwand hinten – 2132.82.002	1	1	1	1	1
		Aufsatzzeckrunge links – 2136.82.009	1	1	1	1	1
		Aufsatzzeckrunge rechts – 2136.82.010	1	1	1	1	1
X.	18	Beleuchtung – 2132.37.002	1	-	1	-	-
X.1	18	Beleuchtung – 2132.37.003	-	1	-	1	1
XI.	20	Hydraulikanlage – 2132.46.002	1	-	-	-	-
XI.1	22	Hydraulikanlage – 2132.46.003	-	1	1	1	1
XII.	24	Hydraulische Bremse – 2132.35.002	1	-	1	-	-
XII.1	24	Hydraulische Bremse – 2132.35.006	-	1	-	1	1
XIII.	26	Feststellbremse – 2132.39.002	1	-	1	-	-
XIII.1	28	Feststellbremse – 2132.39.005	-	1	-	1	1

## II. ZUGÖSE MIT FLANSCHENDE – D 51.30.14.0001

III. ACHSE – 2132.24.003;  
AUFLAUFEINRICHTUNGEN BPW – 48.69.533.054IV. RÄDER 13,0 / 75 – 16;  
STÜTZRAD – 2132.32.002;  
UNTERLEGKEILE– 2132.90.002

## II. ZUGÖSE MIT FLANSCHENDE – D 51.30.14.0001

POS.	BEZEICHNUNG	CODE	EDK 70	STÜCH	
				2132.006; 2132.007; 2132.012; 2132.013	
1.	Zugöse mit Flanschende	D51.30.14.0001		1	
2.	Schraube M16 x 2 x 50	4845		8	
3.	Federring N 16	7666/2		8	

III. ACHSE – 2132.24.003;  
AUFLAUFEINRICHTUNGEN BPW – 48.69.533.054

POS.	BEZEICHNUNG	CODE	EDK 60	STÜCH	
				2132.008	
4.	Axa cu frana autorevers	2132.24.003	-	-	1
5.	Auflaufeinrichtungen BPW	48.69.533.054	-	-	1
6.	Schraube M20 x 2 x 70	4845	-	-	2
7.	Schraube M20 x 2 x 120	4845	-	-	2
8.	Mutter M20 x 2	4071	-	-	4
9.	Federring N20	7666/2	-	-	4

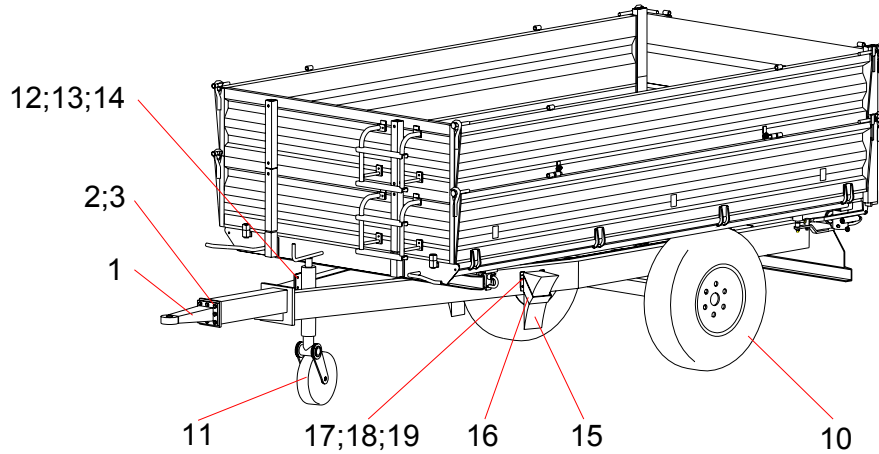
IV. RÄDER 13,0 / 75 – 16;  
STÜTZRAD – 2198.32.002; UNTERLEGKEILE– 2132.90.002

POS.	BEZEICHNUNG	CODE	STÜCH		
			EDK 60 + EDK 70	2132.006; 2132.007; 2132.008; 2132.012; 2132.013; 2132.014; 2132.015	
10.	Räder	13,0 / 75 – 16	2	2	2
11.	Stützrad	408.58.075	1	1	1
12.	Schraube M12 x 30	4845	4	4	4
13.	Mutter M12	4071	4	4	4
14.	Federring N12	7666/2	4	4	4
15.	Unterlegkeile		2	2	2
16.	Halter für Unterlegkeile		2	2	2
17.	Schraube M8 x 25	4845	12	12	12
18.	Mutter M8	4071	12	12	12
19.	Federring N8	7666/2	12	12	12

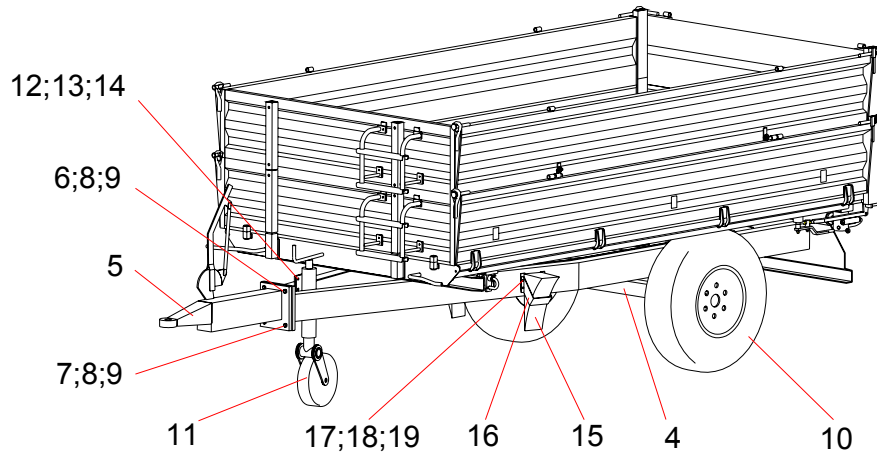


## EINACHSDREISEITENKIPPER TYP EDK 60 ; EDK 70

### EINACHSDREISEITENKIPPER TYP EDK 70



### EINACHSDREISEITENKIPPER TYP EDK 60



**II. Zugöse mit Flanschende – D 51.30.14.0001**

**III. Achse – 2132.24.003;**

**Auflaufeinrichtungen BPW – 48.69.533.054**

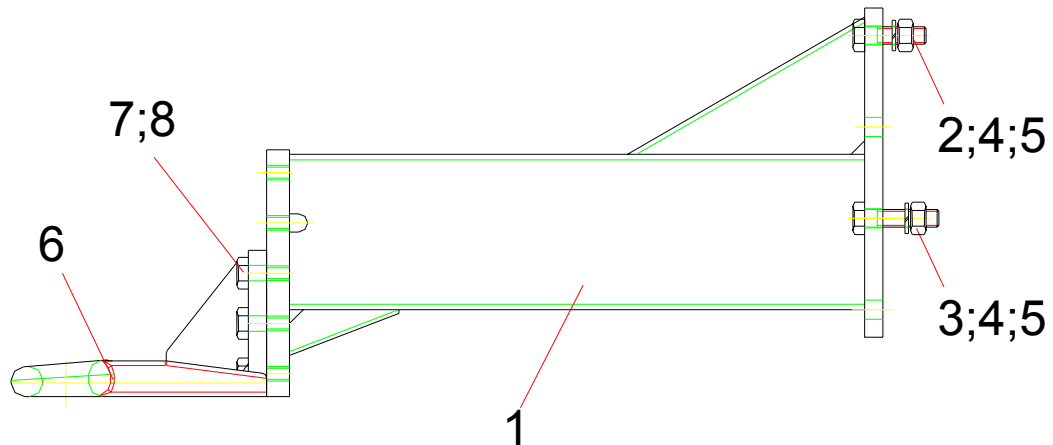
**IV. Räder 13,0 / 75 – 16;**

**Stützrad – 2132.32.002;**

**Unterlegkeile– 2132.90.002**

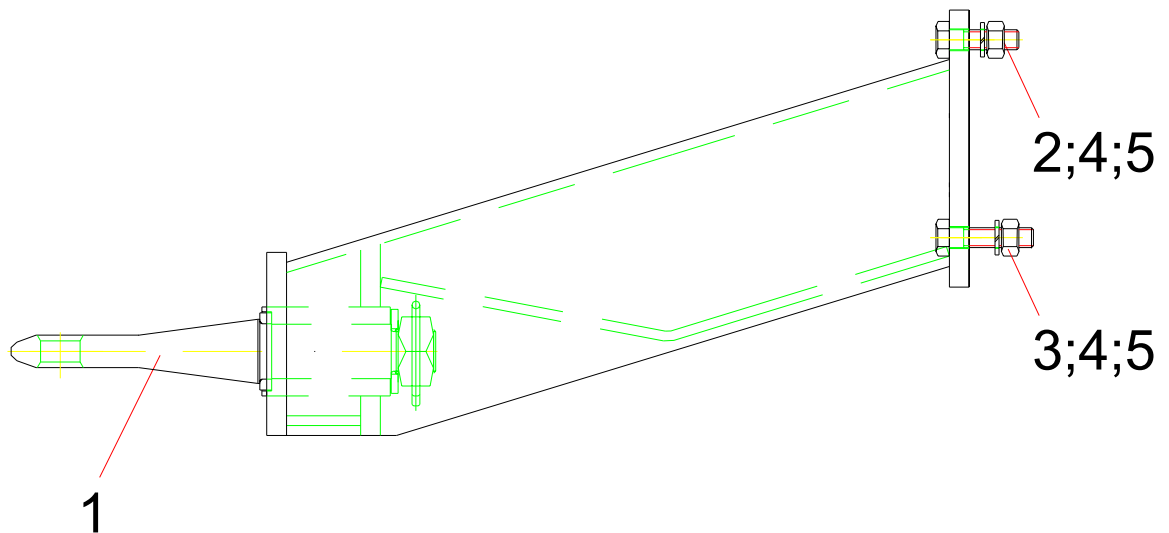
**V. ZUGDEICHSEL – 2132.28.050****VI. ZUGÖSE – 2156.27.002**

POS.	BEZEICHNUNG	CODE	STÜCK
1.	Zugdeichsel	2132.28.050	1
2.	Schraube M20x2x70	4845	2
3.	Schraube M20x2x120	4845	2
4.	Mutter M20x2	4071	4
5.	Federring N20	7666/2	4
6.	Zugöse	2156.27.002	1
7.	Schraube M16x2x50	4845	7
8.	Federring N16	7666/2	7

**V. Zugdeichsel – 2132.28.050****VI. Zugöse – 2156.27.002**

VII. HITSCHANHÄNGUNG MIT DREHBARER ZUGÖSE– 2132.28.051

POS.	BEZEICHNUNG	CODE	STÜCK
1.	Drehbare Zugöse	2156.28.041	1
2.	Schraube M20x2x70	4945	2
3.	Schraube M20x2x120	4845	2
4.	Mutter M20x2	4071	4
5.	Federring N20	7666/2	4

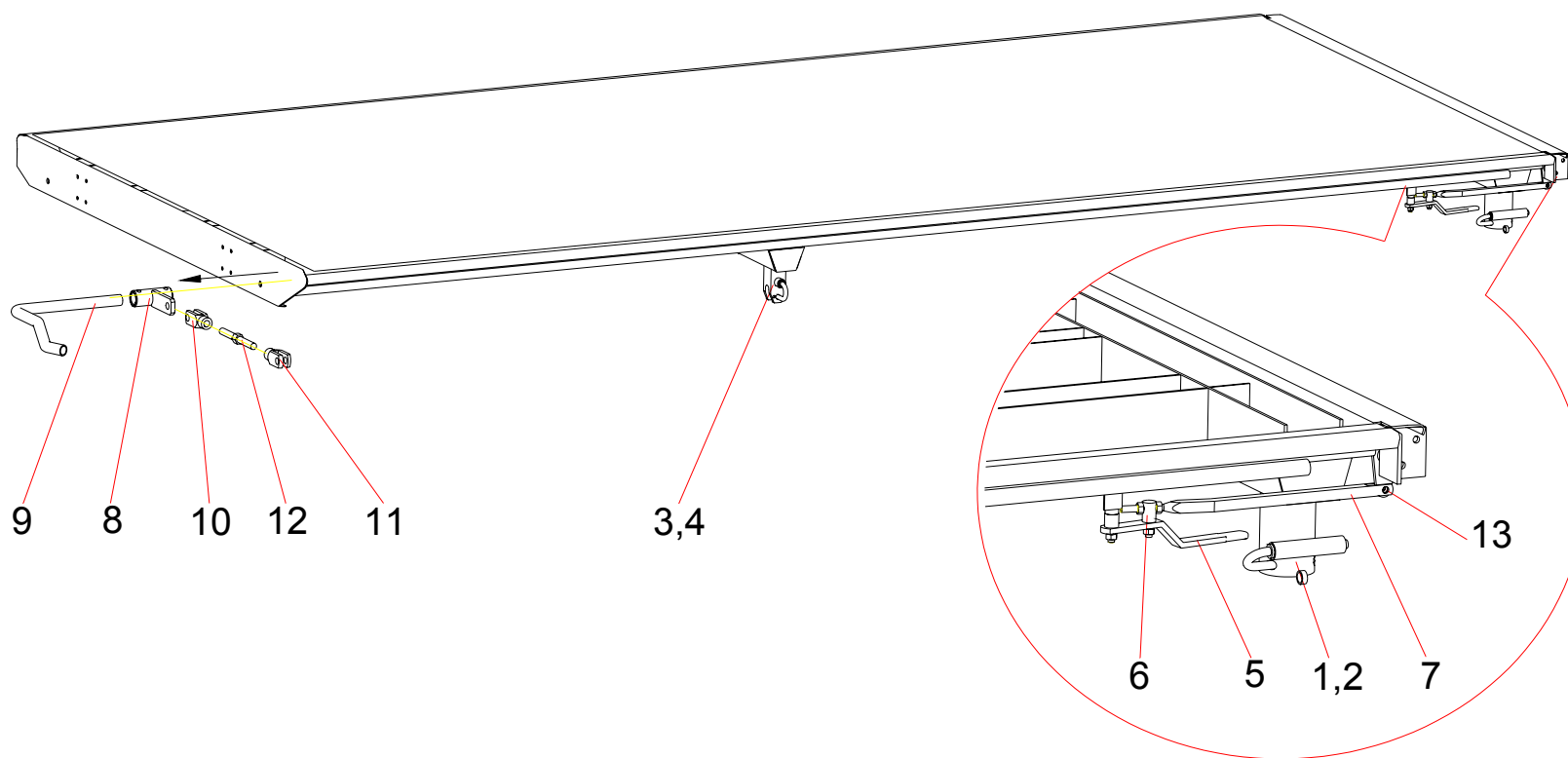


VII. Hitschanhängung mit drehbarer Zugöse– 2132.28.051

**VIII. PLATTFORM – 2132.81.002**

<b>POS.</b>	<b>BEZEICHNUNG</b>	<b>CODE</b>	<b>STÜCK</b>
1.	Kipplager hinten links	2145.81.028	1
2.	Kipplager hinten rechts	2145.81.029	1
3.	Kipplager vorn links	2145.81.020	1
4.	Kipplager vorn rechts	2145.81.021	1
5.	Habel	2144.81.013	1
6.	Halter für Bolzen	2144.81.118	1
7.	Gestänge	2175.81.136	1
8.	Lagerbolzen	2132.81.016	2
9.	Hebel	2132.81.140	2
10.	Gabelkopf links	2132.81.141	2
11.	Gabelkopf rechts	2132.81.142	2
12.	Spannschloß	2132.81.143	2
13.	Bolzen B12x35	5754/1	5

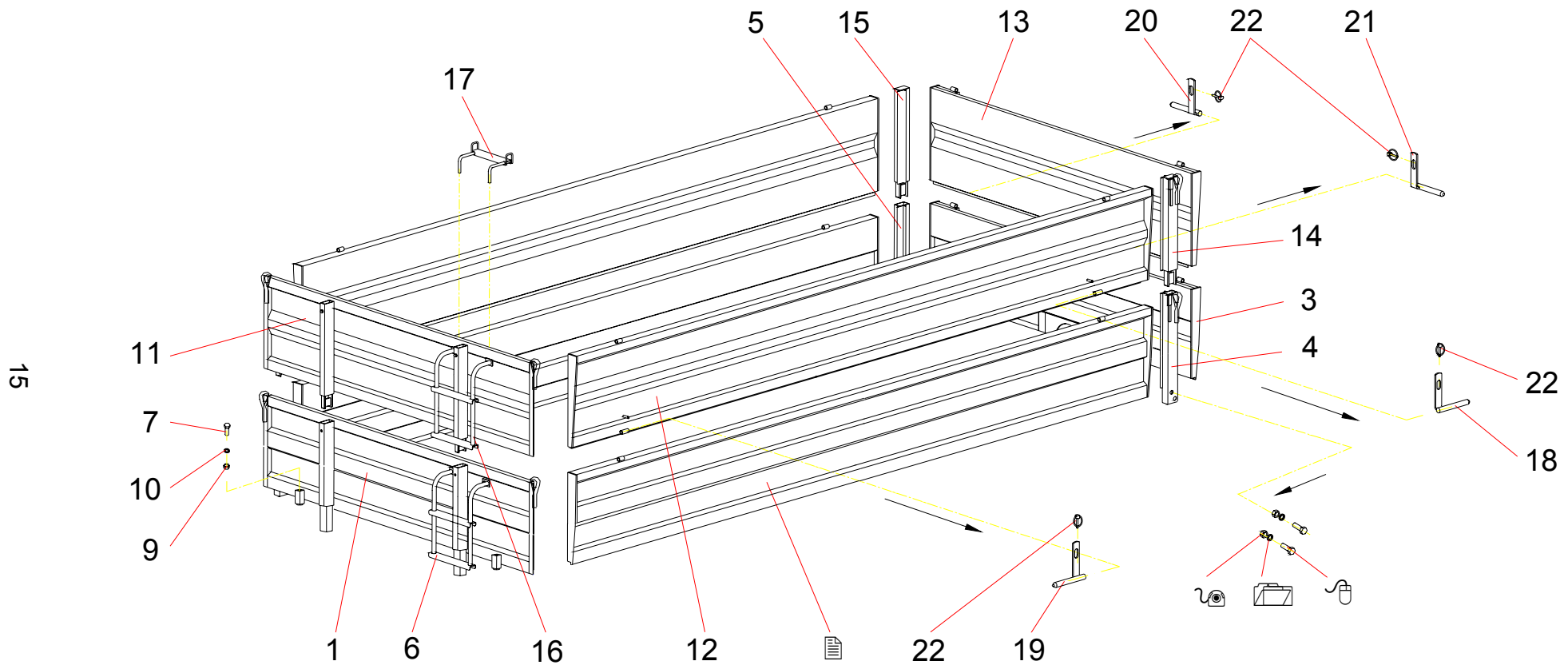
13



VIII. Plattform – 2132.81.002

**IX. GRUNDBORDWAND VORN – 2132.80.003;  
 GRUNDBORDWAND SEITLICH – 2132.80.001;  
 GRUNDBORDWAND HINTEN – 2132.80.009;  
 ECKRUNGE LINKS – 2132.80.007;  
 ECKRUNGE RECHTS – 2132.80.008;  
 AUFSATZBORDWAND VORN – 2132.82.003;  
 AUFSATZBORDWAND SEITLICH – 2132.82.001;  
 AUFSATZBORDWAND HINTEN – 2132.82.002;  
 AUFSATZECKRUNGE LINKS – 2136.82.009;  
 AUFSATZECKRUNGE RECHTS – 2136.82.010**

POS.	BEZEICHNUNG	CODE	STÜCK
	Grundbordwand		
1.	Grundbordwand vorn	2132.80.003	1
2.	Grundbordwand seitlich	2132.80.001	2
3.	Grundbordwand hinten	2132.80.009	1
4.	Eckrunge links	2132.80.007	1
5.	Eckrunge rechts	2132.80.008	1
6.	Leiter	2132.80.030.A	1
7.	Schraube M12x120	4845	2
8.	Schraube M12x35	5144	4
9.	Mutter M12	4071	6
10.	Federring N12	7666/2	6
	Aufsatzbordwand		
11.	Aufsatzbordwand vorn	2132.82.003	1
12.	Aufsatzbordwand seitlich	2132.82.001	2
13.	Aufsatzbordwand hinten	2132.82.002	1
14.	Aufsatzeckrunge links	2136.82.009	1
15.	Aufsatzeckrunge rechts	2136.82.010	1
16.	Leiter	2132.80.030.A	1
17.	Leiter innen	2132.80.031	1
18.	Bolzen links	2132.82.012	2
19.	Bolzen rechts	2132.82.013	2
20.	Sicherungsbolzen links	2136.82.031	1
21.	Sicherungsbolzen rechts	2136.82.032	1
22.	Sicherungs	2132.82.014	6

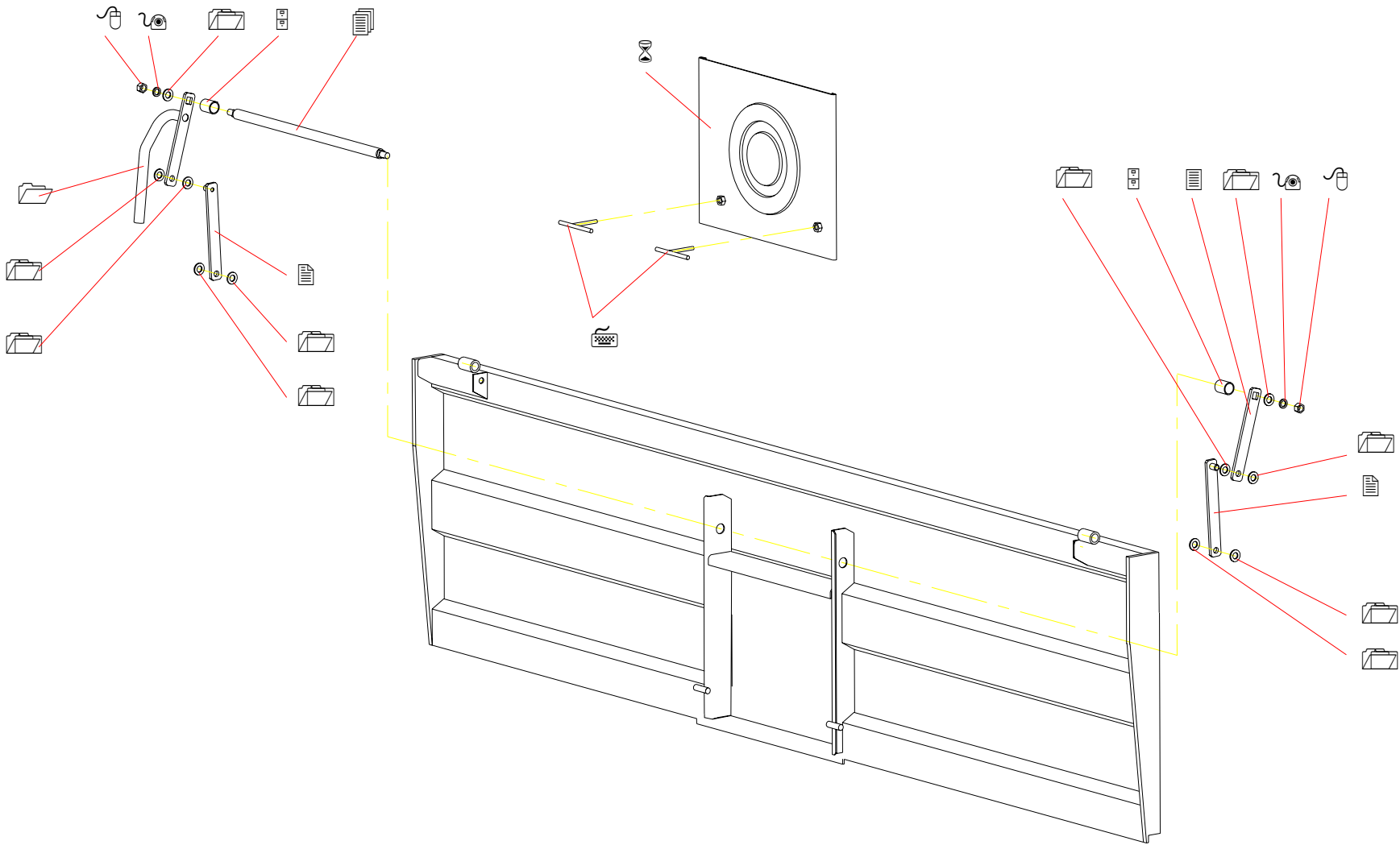


- IX. Grundbordwand vorn – 2132.80.003; Grundbordwand seitlich – 2132.80.001;  
 Grundbordwand hinten – 2132.80.009;  
 Eckrunge links – 2132.80.007; Eckrunge rechts – 2132.80.008;  
 Aufsatzbordwand vorn – 2132.82.003; Aufsatzbordwand seitlich – 2132.82.001;  
 Aufsatzbordwand hinten – 2132.82.002; Aufsatzzeckrunge links – 2136.82.009;  
 Aufsatzzeckrunge rechts – 2136.82.010

## IX. 3. GRUNDBORDWAND HINTEN – 2132.80.009

POS.	BEZEICHNUNG	CODE	STÜCK
	Schieber – 2132.80.050		
1.	Hebel	2132.80.051	1
2.	Hebel	2132.80.052	2
3.	Hebel	2132.80.507	1
4.	Welle	2132.80.506	1
5.	Buchse	2132.80.508	2
6.	Schieberplatte	2132.80.054	1
7.	Schraube	2132.80.020	2
8.	Mutter M12	4071	2
9.	Federring N12	7666/2	2
10.	Scheibe A12	5200	10
11.	Schraube M6x20	3954	1
12.	Scheibe A6	5200	1

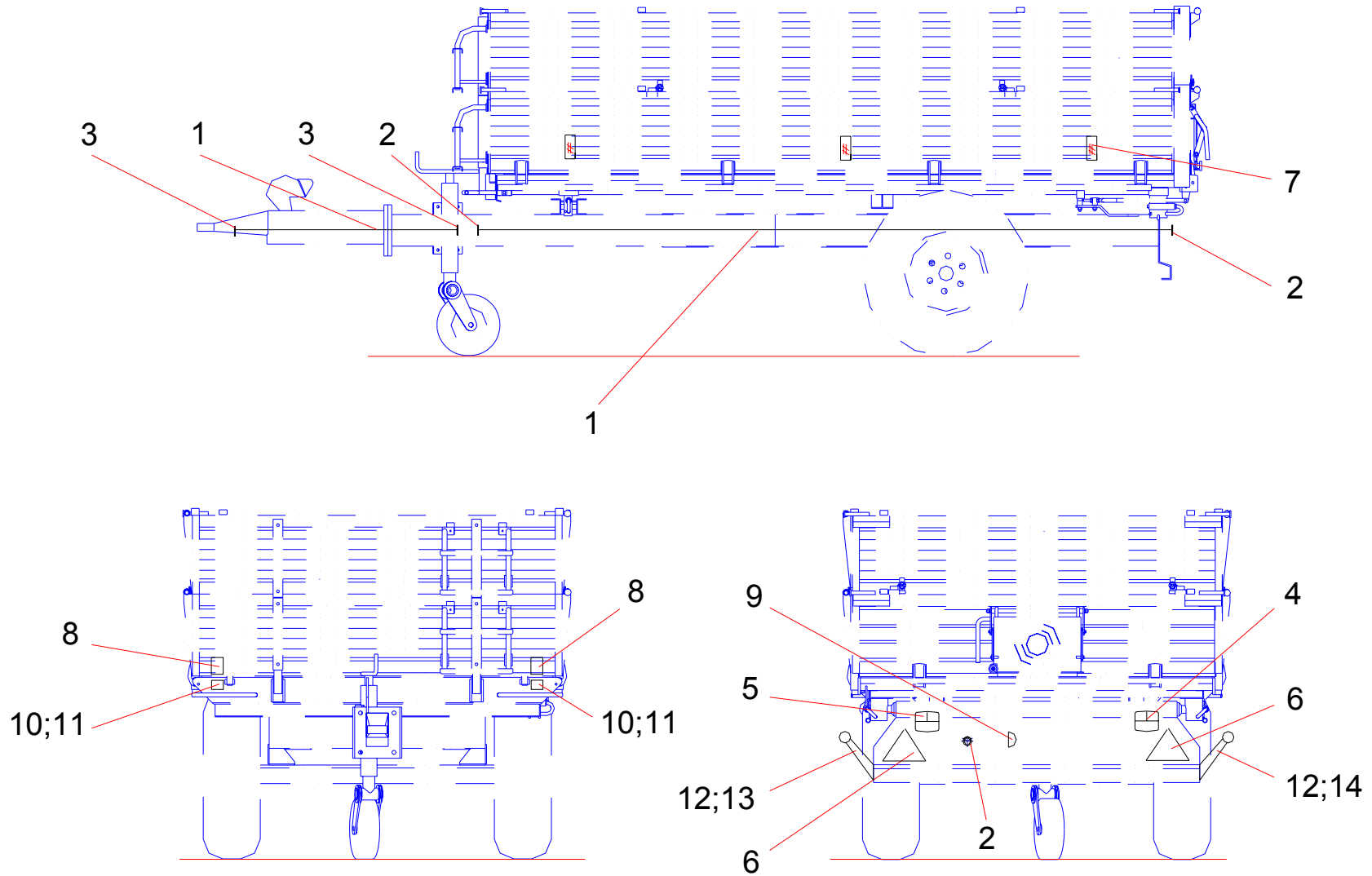




IX.3. Grundbordwand hinten – 2132.80.009

**X. BELEUCHTUNG – 2132.37.002****X.1. BELEUCHTUNG – 2132.37.003**

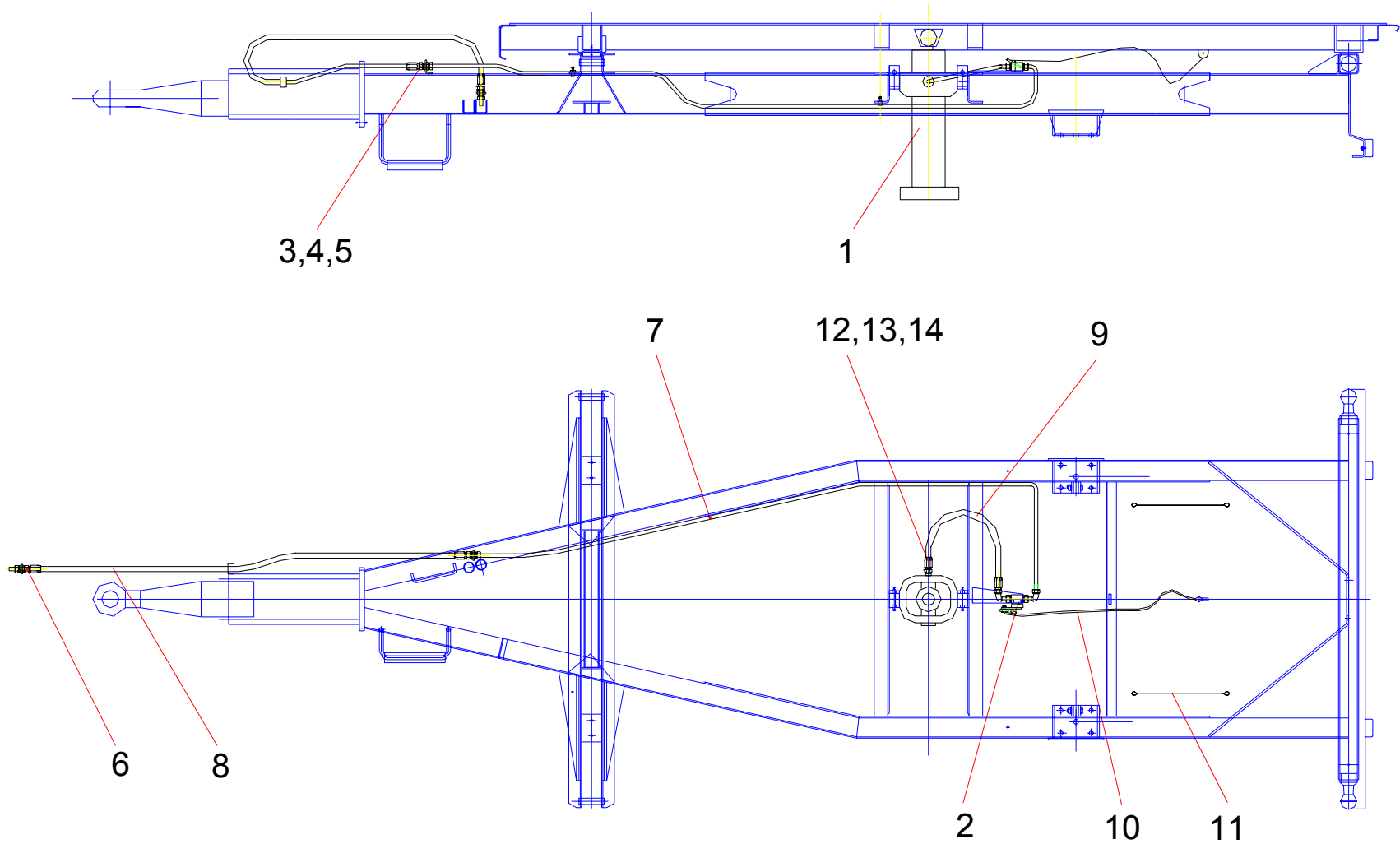
POS.	BEZEICHNUNG	CODE	STÜCH	STÜCH
			2132.37.002	2132.37.003
1.	Kabelbaum	2132.37.010	1	1
2.	Steckdose 12N	8763/2	2	2
3.	Stecker 12N	8763/2	2	2
4.	Dreikammerleuchte rechts DSP – 18 D	62.32.52.02	1	1
5.	Dreikammerleuchte links DSPN – 18 S	62.35.52.05	1	1
6.	Rückstrahler DC2	62.13.01.01	2	2
7.	Seitenstrahler DC	04.33.50.87	6	6
8.	Strahler (weiß) DC	04.23.50.87	2	2
9.	Kennzeichenleuchte HELLA	2KA001386281	1	1
10.	Kabelbaum MYYU-REM 2X1	350/2	-	2
11.	Begrenzungslampe LSG5	62.17.38.05	-	2
12.	Kabelbaum MYYU-REM 2x1	350/2	-	2
13.	Begrenzungsleuchten links LSG-3IR	62.17.37.05	-	1
14.	Begrenzungsleuchten rechts LSG-3IR	62.17.37.06	-	1



X. Beleuchtung – 2132.37.002 ; X.1. Beleuchtung – 2132.37.003

**XI. HYDRAULIKANLAGE – 2132.46.002**

<b>POS.</b>	<b>BEZEICHNUNG</b>	<b>CODE</b>	<b>Stück</b>
1.	Teleskopzylinder	18 - N	1
2.	Abschaltventil	15 LP	1
3.	Nippel	2144.46.104	1
4.	Mutter M22x1,5	06.79090.0201	1
5.	Mutter M22x1,5	06.71030.8115	4
6.	HD-Stecker	31.61.038	1
7.	Leitung	2132.46.200	1
8.	Schlauch	DKOL-15-2500	1
9.	Schlauch	DKOL-15-700	1
10.	Seil	2132.46.010	1
11.	Fangseil	2132.46.012	2
12.	Nippel	2144.46.109	1
13.	Übergangsstutzen	2144.46.110	1
14.	Verschraubung A18x22	06.56190.0712	1

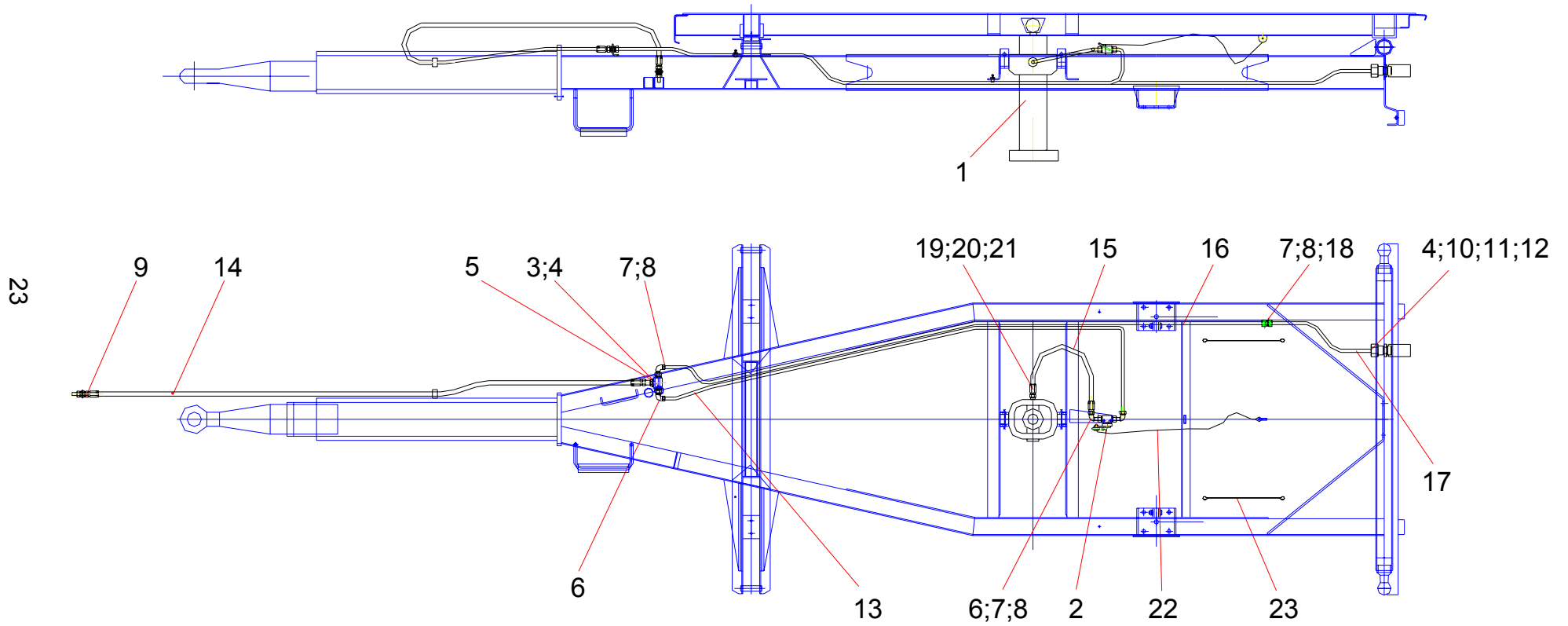


21

XI. Hydraulikanlage – 2132.46.002

## XI.1 HYDRAULIKANLAGE – 2132.46.003

POS.	BEZEICHNUNG	CODE	STÜCK
1.	Teleskopzylinder	18 - N	1
2.	Abschaltventil	15 LP	1
3.	3-Wege-Hahn BK3 – 15L		1
4.	Mutter M22x1,5	06.79090.0201	2
5.	Buchse	2145.46.107	1
6.	Winkel	2144.46.103	4
7.	Mutter M22x1,5	06.71030.8115	10
8.	Verschraubung	T-308.5065.05	10
9.	HD-Stecker 15L	31.61.038	1
10.	Hydraulik Muffe 15l	31.01.037	1
11.	Verschraubung	2145.46.106	1
12.	Verschraubung	06.56190.0718	1
13.	Leitung	2132.46.200	1
14.	Schlauch	DKOL-15-2500	1
15.	Schlauch	DKOL-15-700	1
16.	Leitung hinten I	2132.46.300	1
17.	Leitung hinten II	2132.46.301	1
18.	Nippel	2145.46.100	1
19.	Nippel	2144.46.109	1
20.	Übergangsstutzen	2144.46.110	1
21.	Verschraubung A18x22	06.56190.0712	1
22.	Seil	2132.46.010	1
23.	Fangseil	2132.46.012	2

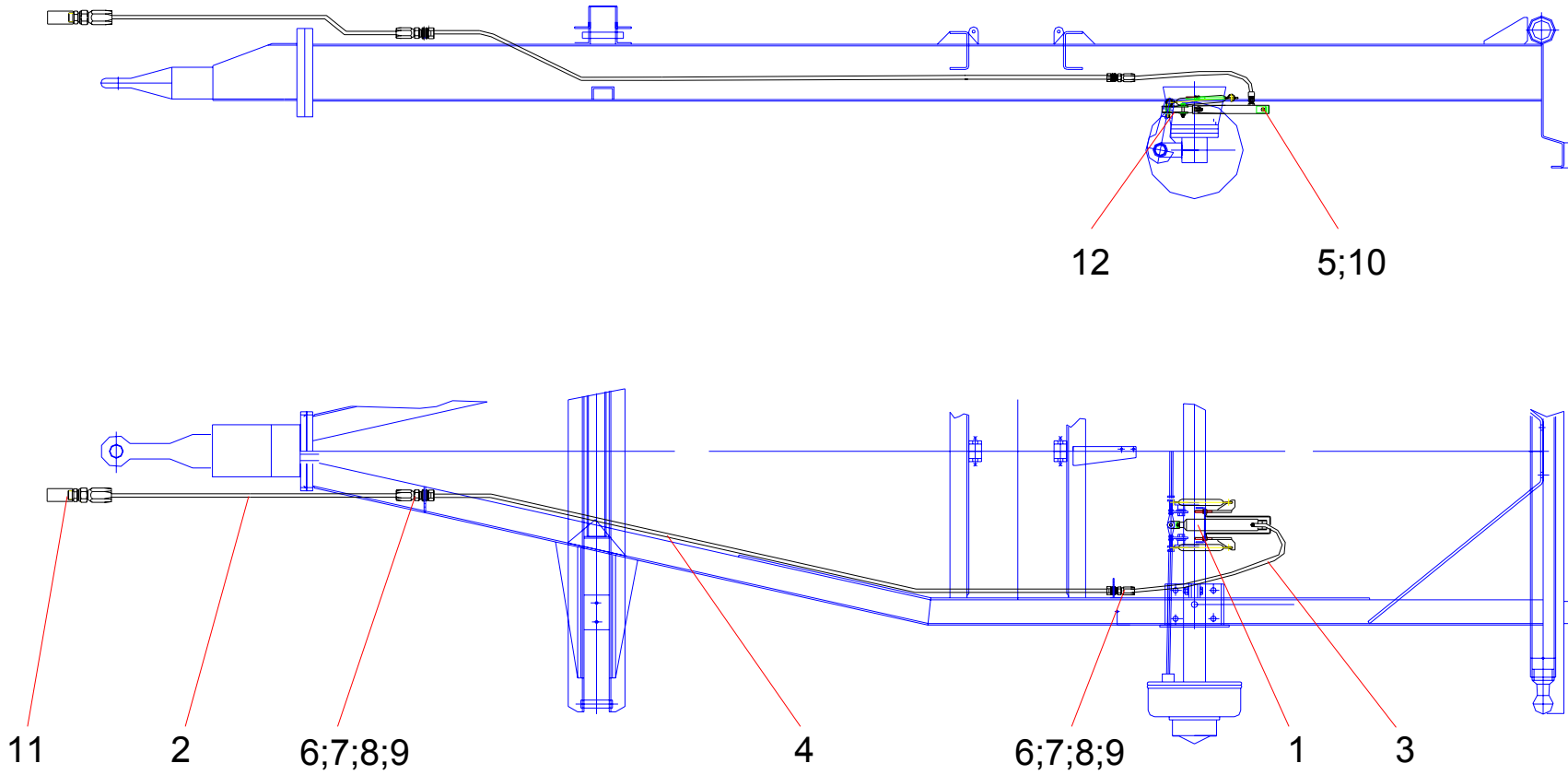


XI.1. Hydraulikanlage – 2132.46.003

**XII. HYDRAULISCHE BREMSE - 2132.35.002**  
**XII.1. HYDRAULISCHE BREMSE - 2132.35.006**

POS.	BEZEICHNUNG	CODE	STÜCK	
			2132.35.002	2132.35.006
1.	Bremszylinder G35F110	TUVF35	1	1
2.	Schlauch	DKOL-15-2500	1	1
3.	Schlauch	DKOL-15-700	1	1
4.	Leitung	2132.35.202	1	1
5.	Nippel	2132.35.201	1	1
6.	Nippel	2144.46.104	2	2
7.	Mutter M22x1,5	06.79090.0201	2	2
8.	Mutter M22x1,5	06.71030.8115	2	2
9.	CU-Ring	06.71020.0209	2	2
10.	CU-Ring	06.56190.0710	1	1
11.	HD-Stecker 15L	31.61.038	1	1
12.	Halbschale	2132.39.022	-	2

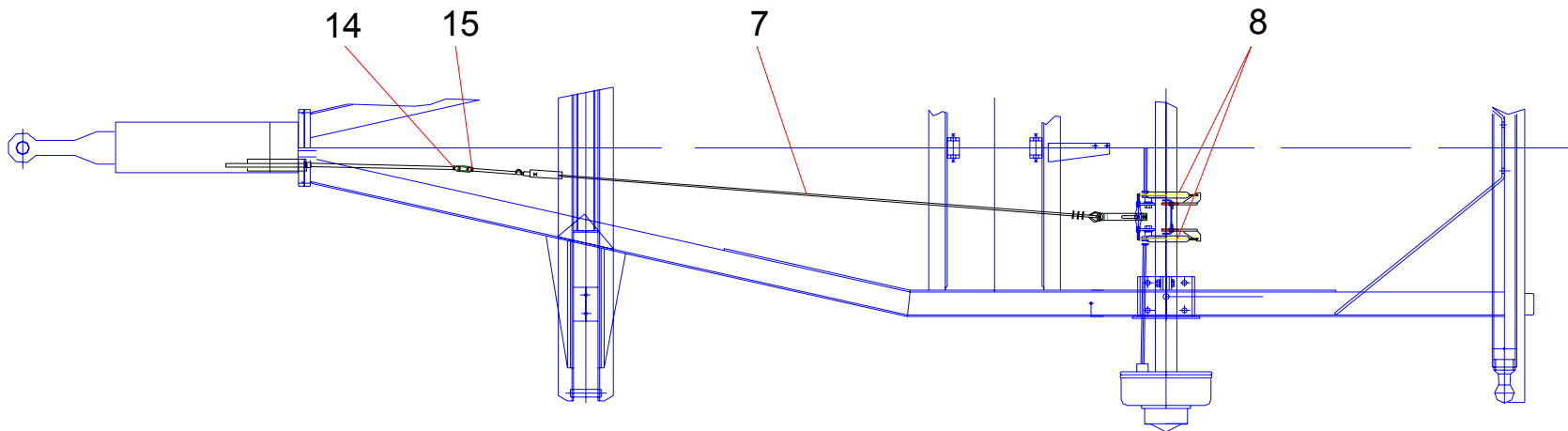
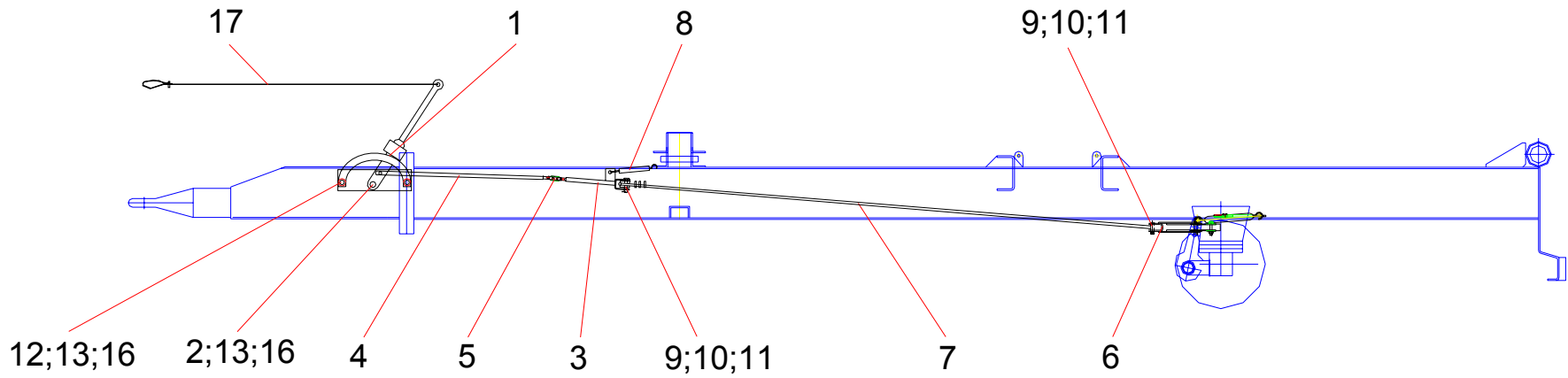




**XII. Hydraulische Bremse – 2132.35.002**  
**XII.1. Hydraulische Bremse – 2132.35.006**

**XIII. FESTSTELLBREMSE – 2132.39.002**

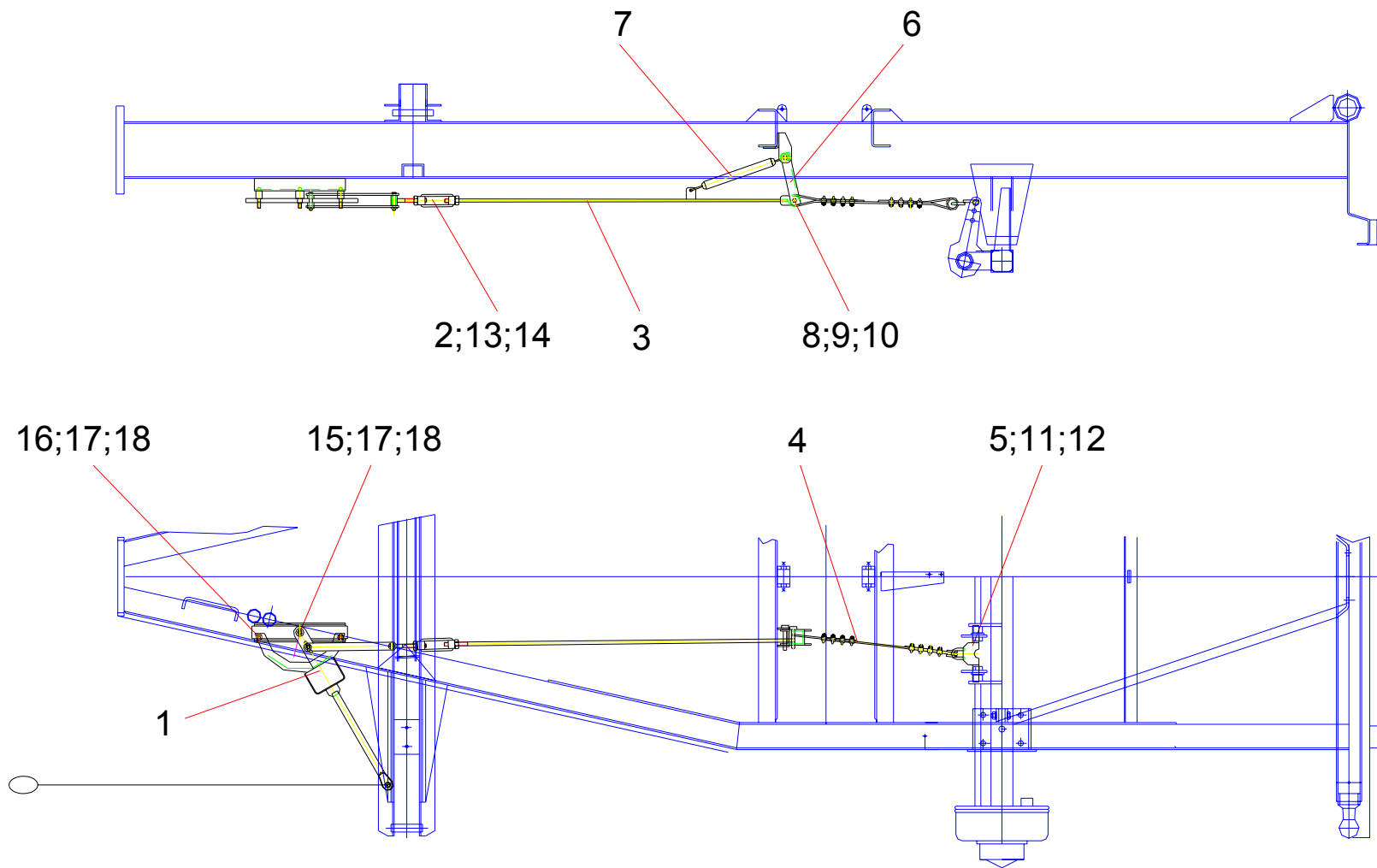
<b>POS.</b>	<b>BEZEICHNUNG</b>	<b>CODE</b>	<b>STÜCK</b>
1.	Parkbremse		1
2.	Schraube M10x40	4845	1
3.	Gestänge	2132.39.020	1
4.	Gestänge	2199.35.103	1
5.	Spannschloss	2132.35.010	1
6.	Gabelkopf	2162.39.011	1
7.	Bremszug	2132.39.024	1
8.	Rückholfeder	81.97610.0001	3
9.	Bolzen	2132.39.101	2
10.	Scheibe A14	5200	2
11.	Splint 4 x 28	1991	2
12.	Schraube M10x30	4845	2
13.	Mutter M10	4071	3
14.	Mutter M12 links	4071	1
15.	Mutter M12	4071	1
16.	Federring N10	7666/2	3
17.	Abreißseil	2132.39.210	1



XIII. Feststellbremse – 2132.39.002

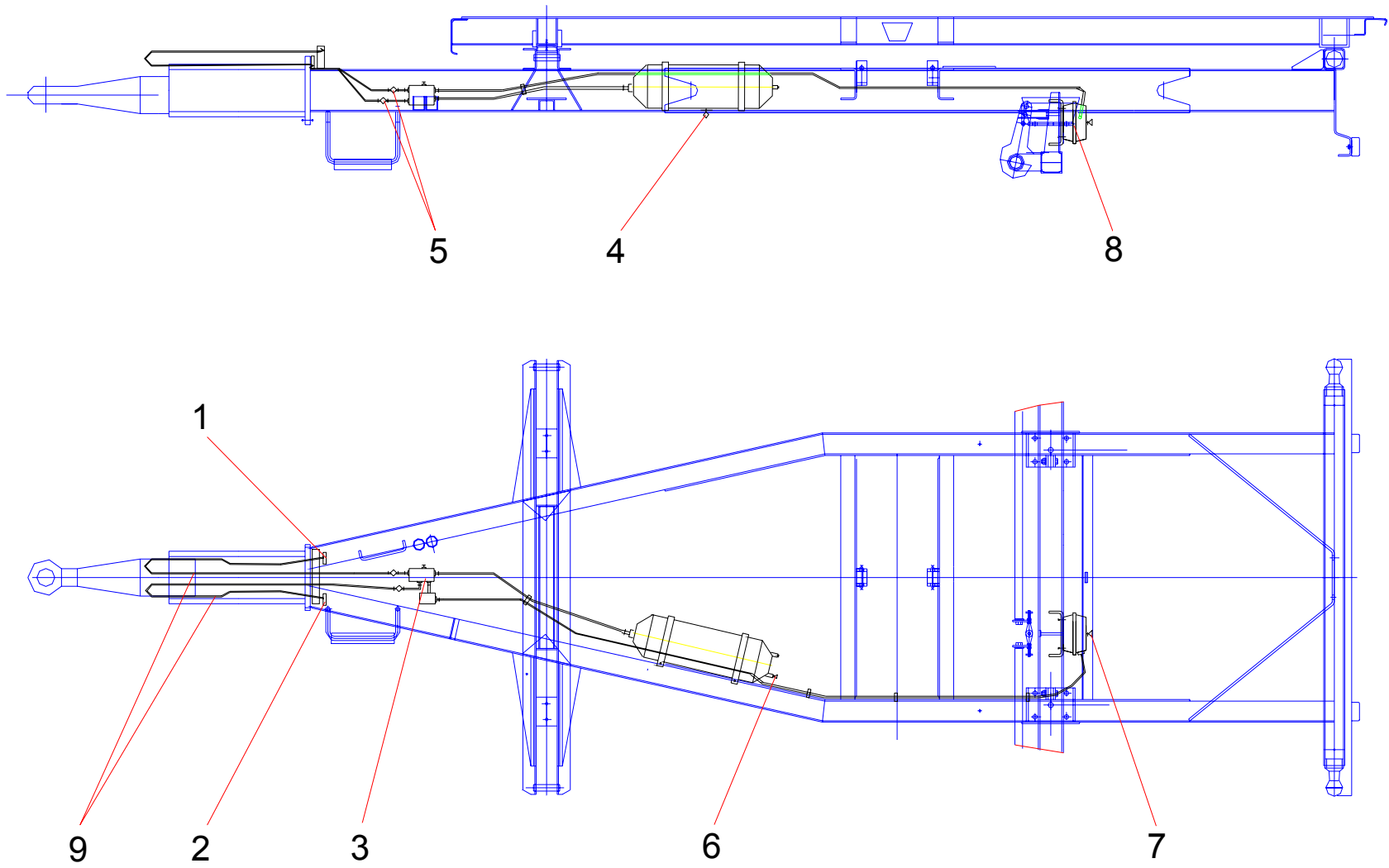
**XIII.1. FESTSTELLBREMSE – 2132.39.005**

<b>POS.</b>	<b>BEZEICHNUNG</b>	<b>CODE</b>	<b>STÜCK</b>
1.	Parkbremse		1
2.	Spannschloss	2132.35.010	1
3.	Gestänge	2156.39.051	1
4.	Bremszug	2132.39.050	1
5.	Zwischenbock	2156.39.042	1
6.	Hebel	2178.35.105	1
7.	Rückholfeder	81.97610.0001	1
8.	Bolzen B12x55	4754/1	2
9.	Scheibe A12	5200	2
10.	Splint 3,2x22	1991	2
11.	Scheibe A20	5200	2
12.	Splint 4 x 28	1991	2
13.	Mutter M12 links	4071	1
14.	Mutter M12	4071	1
15.	Schraube M10x40	4845	1
16.	Schraube M10x30	4845	2
17.	Mutter M10	4071	3
18.	Federring N16	7666/2	3



**XIV. DRUCKLUFTBREMSANLAGE – 2132.35.004**

<b>POS.</b>	<b>BEZEICHNUNG</b>	<b>CODE</b>	<b>STÜCK</b>
1.	Kupplungskopt ( rot )	334.055.211	1
2.	Kupplungskopt ( gelb )	334.054.211	1
3.	Anhängerbremssventil	350.028.001	1
4.	Entwässerungsventil	315.019.011	1
5.	LeitungsfILTER	310.005.011	2
6.	Prüfanschluß M22	318.040.001	1
7.	Prüfanschluß M16	318.044.001	1
8.	Membranzylinder 24"	120.351.101	1
9.	Schlauch	2132.35.400	2

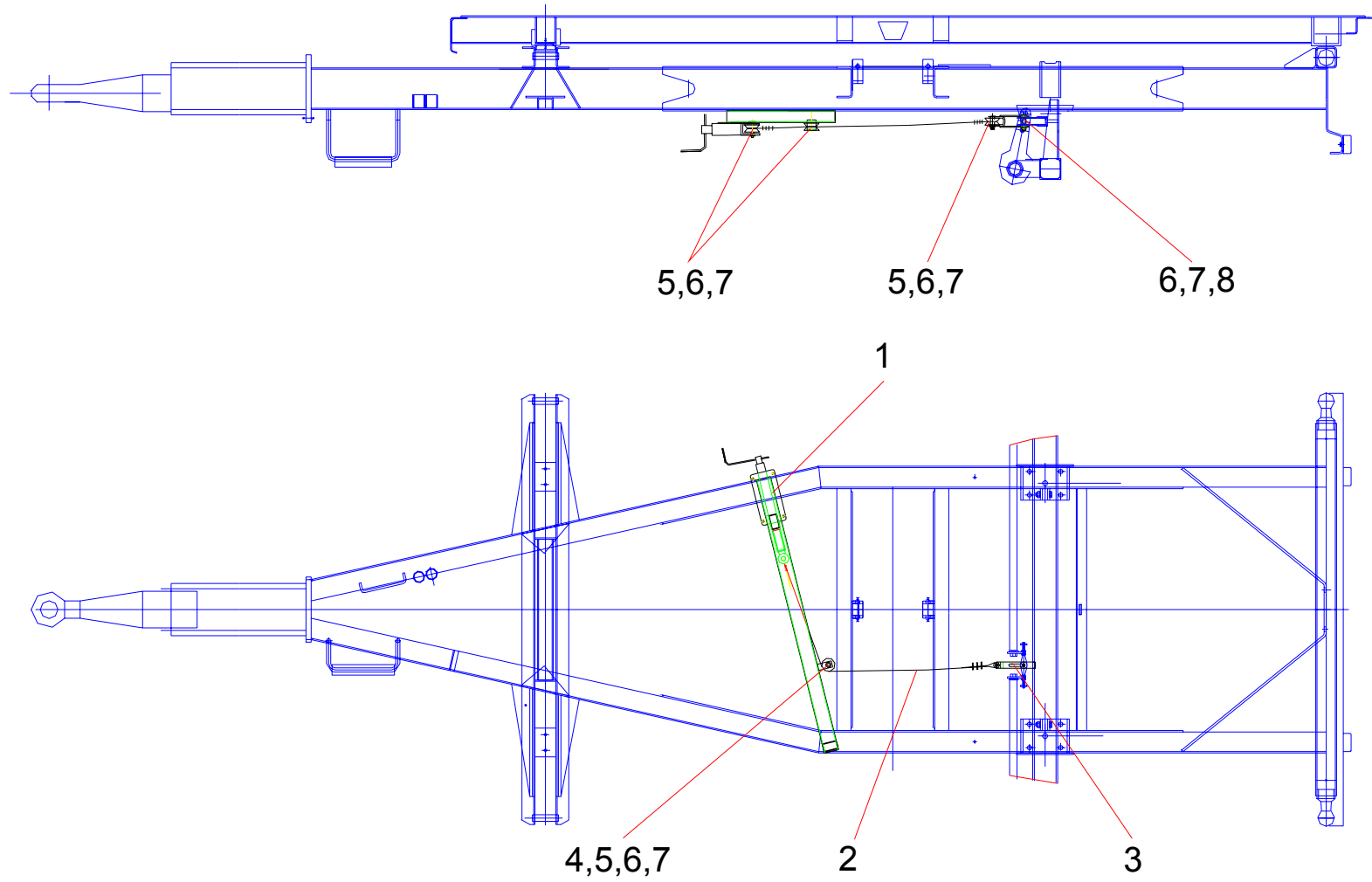


XIV. Druckluftbremsanlage – 2132.35.004

**XV. FESTSTELLBREMSE – 2132.39.004**

<b>POS.</b>	<b>BEZEICHNUNG</b>	<b>CODE</b>	<b>STÜCK</b>
1.	Handspindelbremse	408559140	1
2.	Bremszug	2162.39.013	1
3.	Gabelkopf	2162.39.011	1
4.	Rolle	504.39.100	1
5.	Bolzen	2132.39.101	3
6.	Scheibe A14	5200	4
7.	Splint 4x28	1991	4
8.	Bolzen	2132.35.204	1

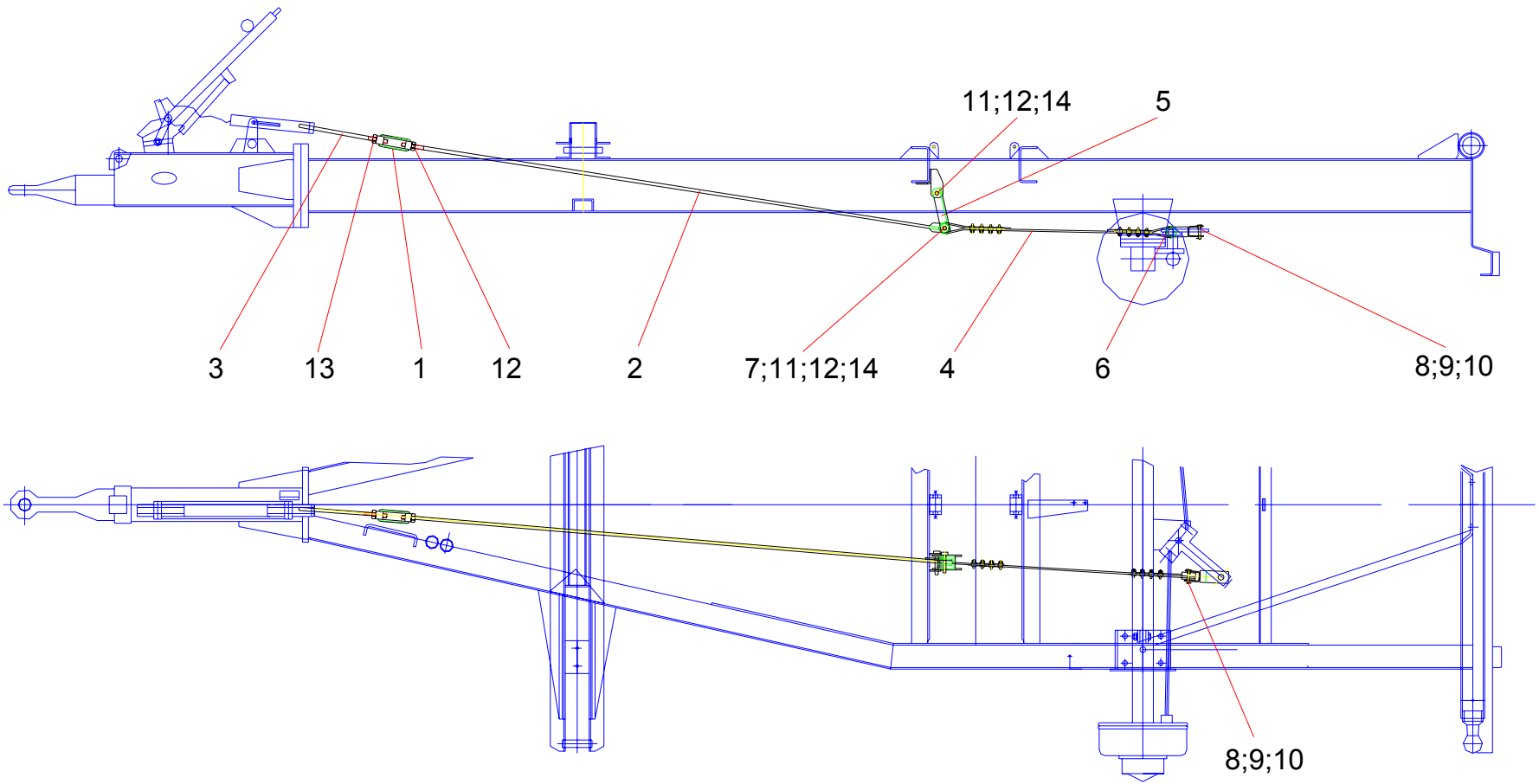




XV. Feststellbremse – 2132.39.004

**XVI. AUFLAUFBREMSE – 2132.35.005**

<b>POS.</b>	<b>BEZEICHNUNG</b>	<b>CODE</b>	<b>STÜCK</b>
1.	Spannschloss	2132.35.010	1
2.	Gestänge	2132.35.050	1
3.	Gestänge	2132.35.100.A	1
4.	Bremszug	2132.35.052	1
5.	Hebel	2144.35.105	1
6.	Öse	2132.35.011	1
7.	Scheibe	2144.35.106	1
8.	Bolzen B12x35	5754/1	2
9.	Scheibe A12	5200	2
10.	Splint 3,2x22	1991	2
11.	Schraube M12x1,5x55	4845	2
12.	Mutter M12	4071	4
13.	Mutter M12 links	4071	1
13.	Federring N12	7666/2	2



## NOTIZEN